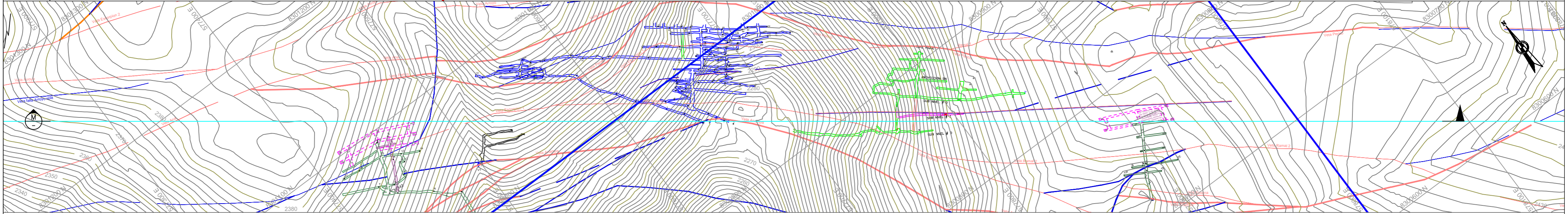
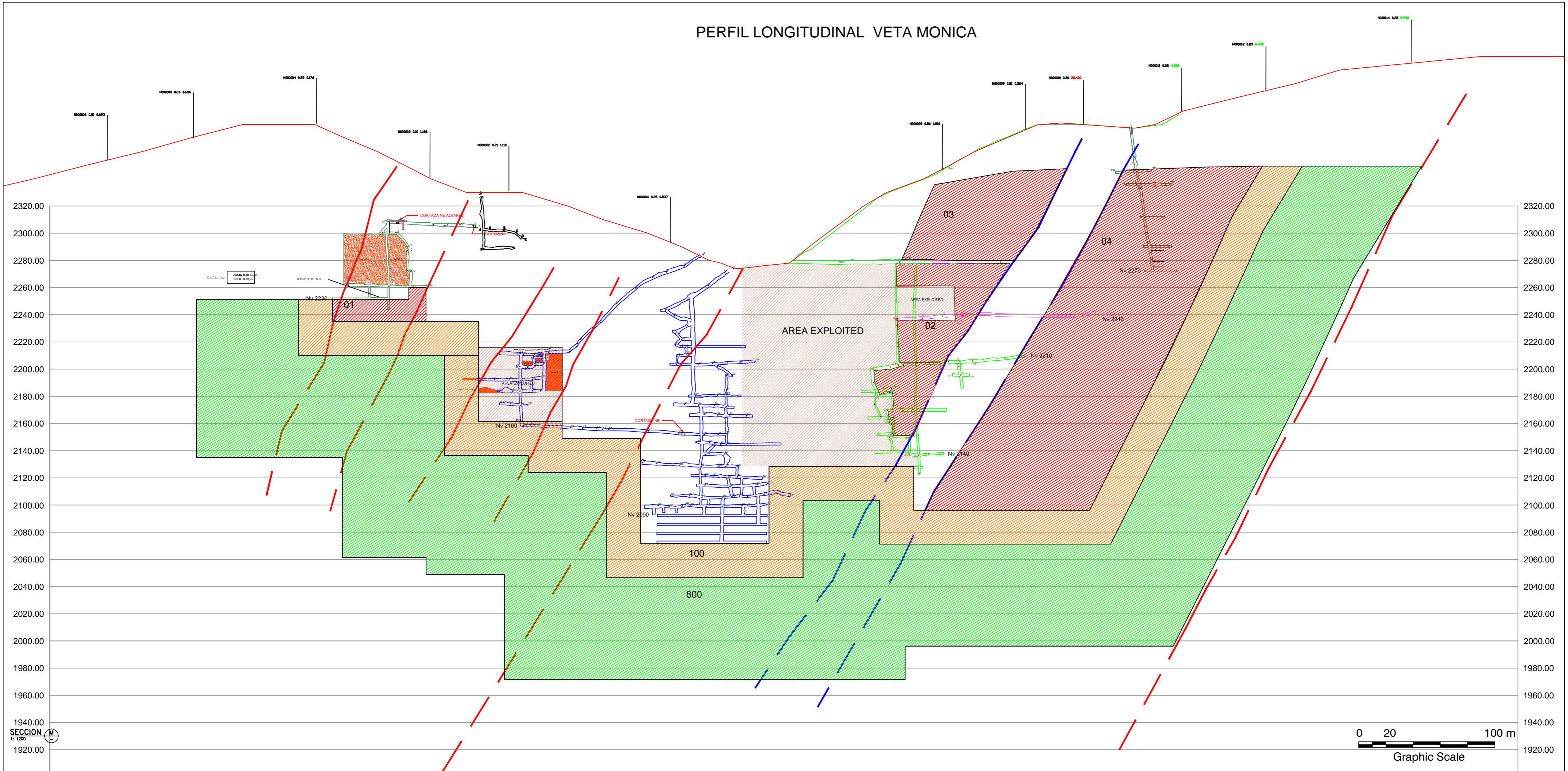


PERFIL LONGITUDINAL VETA MONICA



LEYENDA	
MILAGROS 100	SUB NIVEL = SM
FILONEMA 100	CONCRETA = CH
DATTELI 6	PIQUE = PL
	TAJO = TJ
	VETA EN PRODUCCION
	PROYECCION DE VETA
	POZOS
	CAMINERAS
	CAMINERAS
	PUERTOS
	BOCANAS
	PROYECTOS
	CURVAS DE NIVEL

- RECURSO MEDIDO
- RECURSO INDICADO
- RECURSO INFERIDO

UNIVERSIDAD NACIONAL DEL ALTIPLANO - PUNO FACULTAD DE INGENIERIA GEOLÓGICA Y METALÚRGICA ESCUELA PROFESIONAL DE INGENIERIA GEOLÓGICA			
Elaborado:	Bach. Yack CASTILLO VILCA	Título:	ESTIMACIÓN DE RECURSOS Y RESERVAS DEL YACIMIENTO AURIFERO FIDAM, SANCOS-LUCANAS-AYACUCHO
Revisado:	Ing. Luis V. ORTIZ GALLEGOS	Fecha:	CVM_01
Aprobado:	Ing. Luis V. ORTIZ GALLEGOS	Objeto:	ESTIMACIÓN DE RECURSOS VETA MONICA
Dibujó:	Soft. Autodesk AutoCAD v. 2015	Escala:	1/1,200
Ubicación:	Sancos-Santa Filomena	Provincia:	Lucanas
Datado:	Provisional South American Datum 1956 UTM Zone 18S	Departamento:	Ayacucho
			Hoja:
			A-2