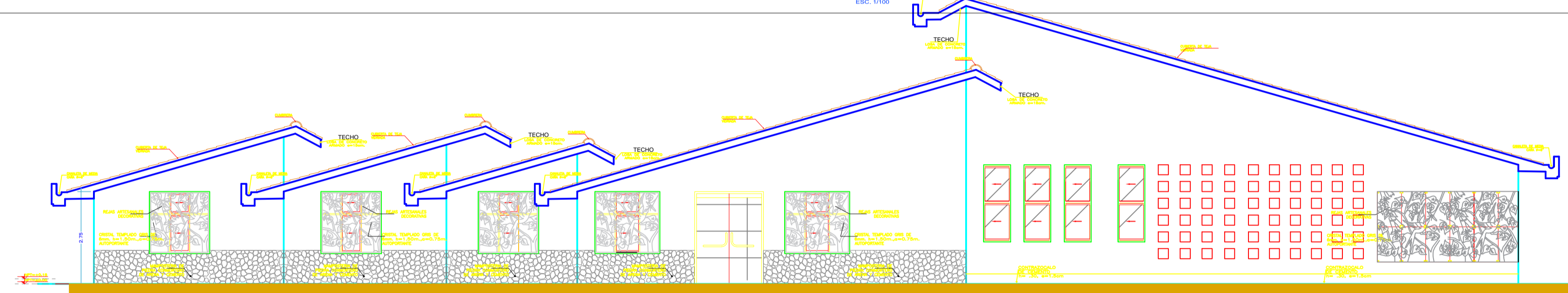
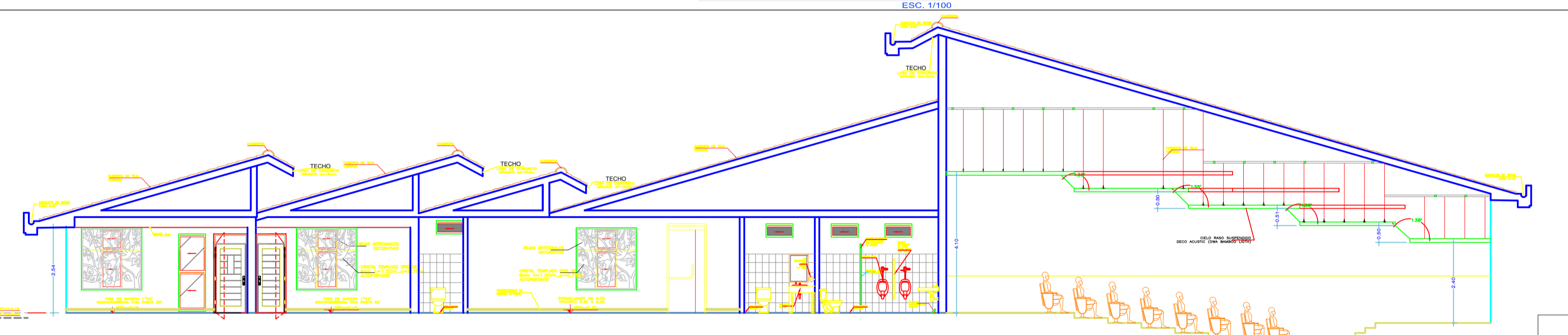


**MODULO ADMINISTRATIVO**  
ESC. 1/100

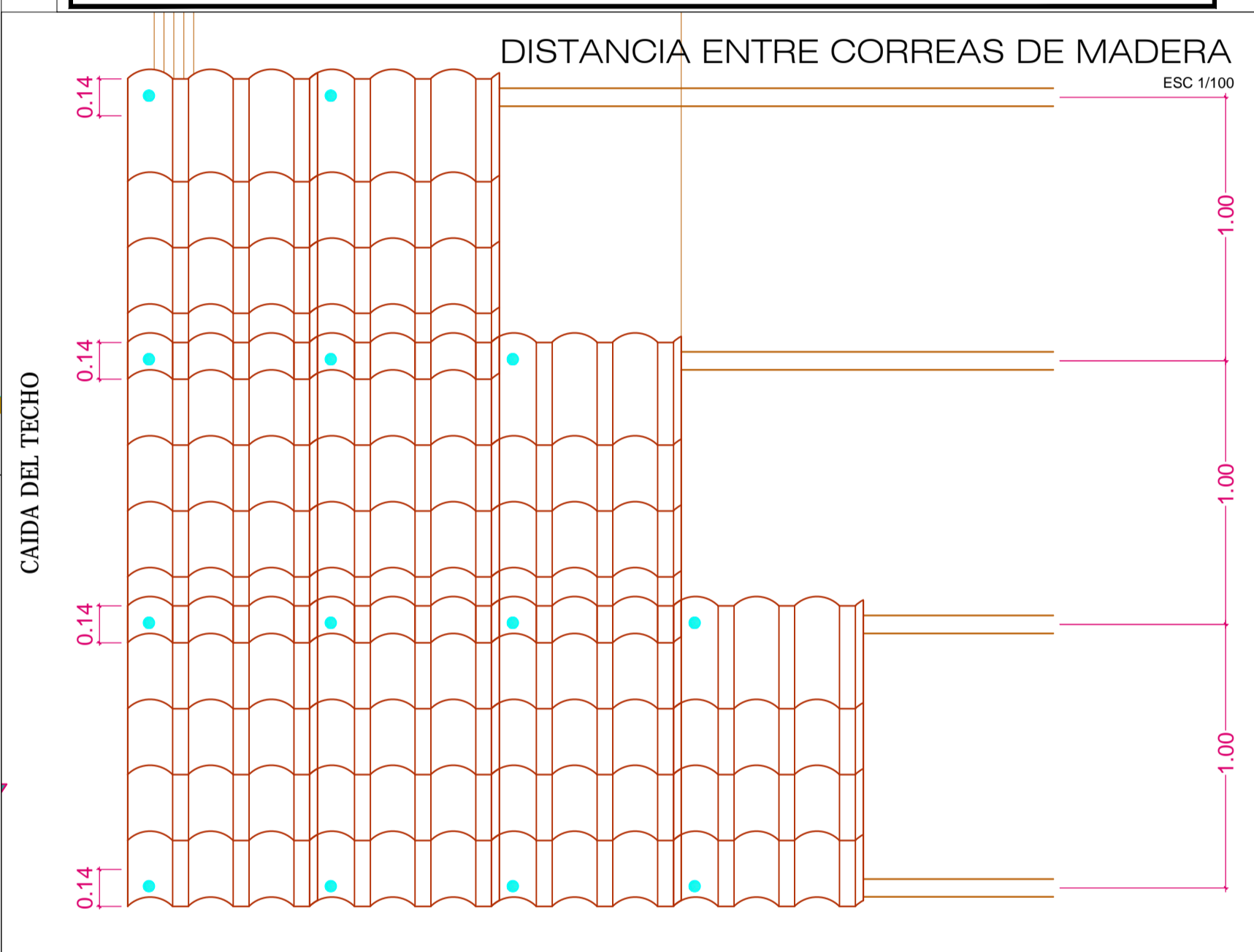
CUADRO DE VANOS					
TIPO	TAMAÑO			ALFEIZAR	CARACTERISTICA
	ANCHO	ALTO	DIAMETRO		
<b>PUERTAS</b>					
P-01	0.90	2.35	---	---	APANELADA DE TORNILLO SIN VISOR
P-02	1.00	2.40	---	---	APANELADA DE TORNILLO CON VISOR
P-03	0.60	2.40	---	---	PUERTA MADERA CONTRAPLACADA (02 HOJAS)
P-04	0.70	2.40	---	---	APANELADA DE TORNILLO CON REJILLA DE VENTILACION
P-05	0.90	2.15	---	---	APANELADA DE TORNILLO CON REJILLA DE VENTILACION
P-06	0.60	1.80	---	---	MELAMINE CON ESTRUCTURAS DE ALUMINIO
<b>MAMPARAS</b>					
M-01	1.65	2.40	---	---	MAMPARA CRISTAL TEMPLADO CON SISTEMA ANTIPANICO
<b>VENTANAS</b>					
V-01	1.80	1.85	---	0.90	GARPINTERIA ALUMINIO CRISTAL 6mm (TEMPLADO)
V-02	0.80	1.85	---	0.90	GARPINTERIA ALUMINIO CRISTAL 6mm (TEMPLADO)
V-03	1.65	1.60	---	1.15	GARPINTERIA ALUMINIO CRISTAL 6mm (TEMPLADO)
V-04	1.65	1.60	---	1.15	GARPINTERIA ALUMINIO CRISTAL 6mm (TEMPLADO)
V-05	3.70	1.60	---	1.15	GARPINTERIA ALUMINIO CRISTAL 6mm (TEMPLADO)
V-06	2.65	1.60	---	1.15	GARPINTERIA ALUMINIO CRISTAL 6mm (TEMPLADO)
V-07	0.80	0.40	---	2.25	GARPINTERIA ALUMINIO CRISTAL 6mm (TEMPLADO)
V-08	0.80	2.30	---	1.25	GARPINTERIA ALUMINIO CRISTAL 6mm (TEMPLADO)
V-09	3.00	2.40	---	1.15	BLOQUES DE VIDRIO
V-10	3.00	2.40	---	1.15	GARPINTERIA ALUMINIO CRISTAL 6mm (TEMPLADO)



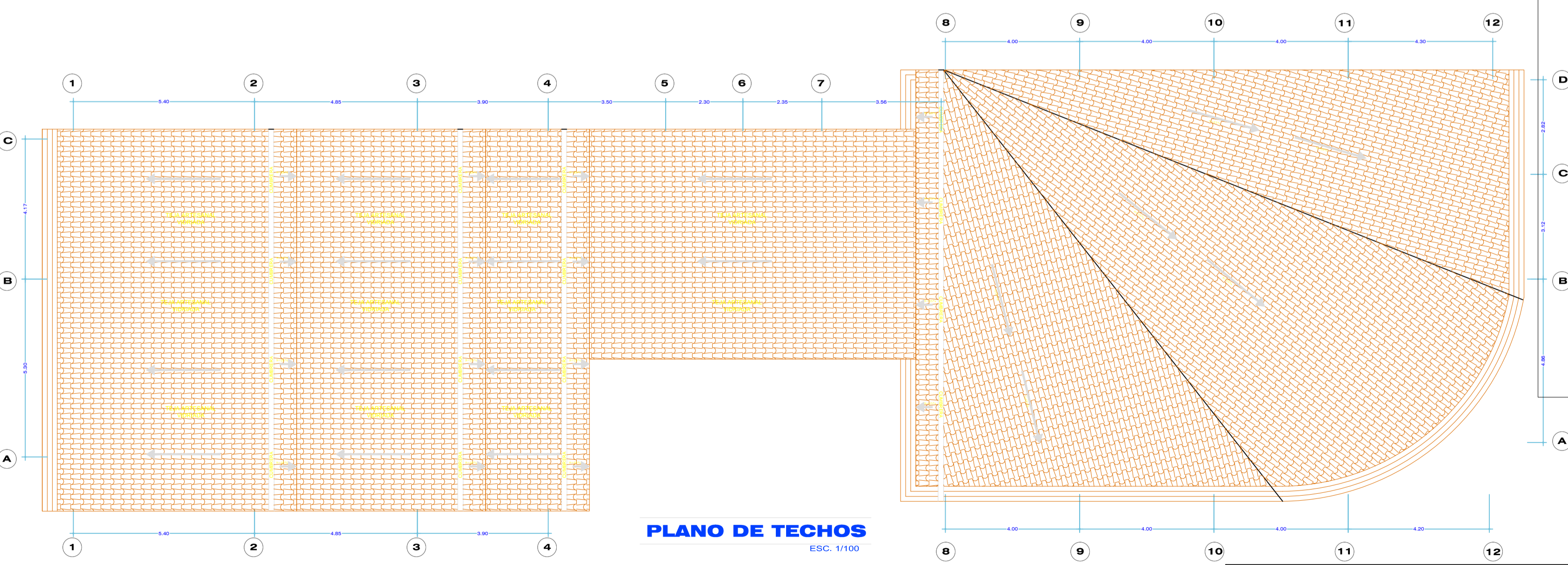
**ELEVACION FRONTAL**  
ESC. 1/100



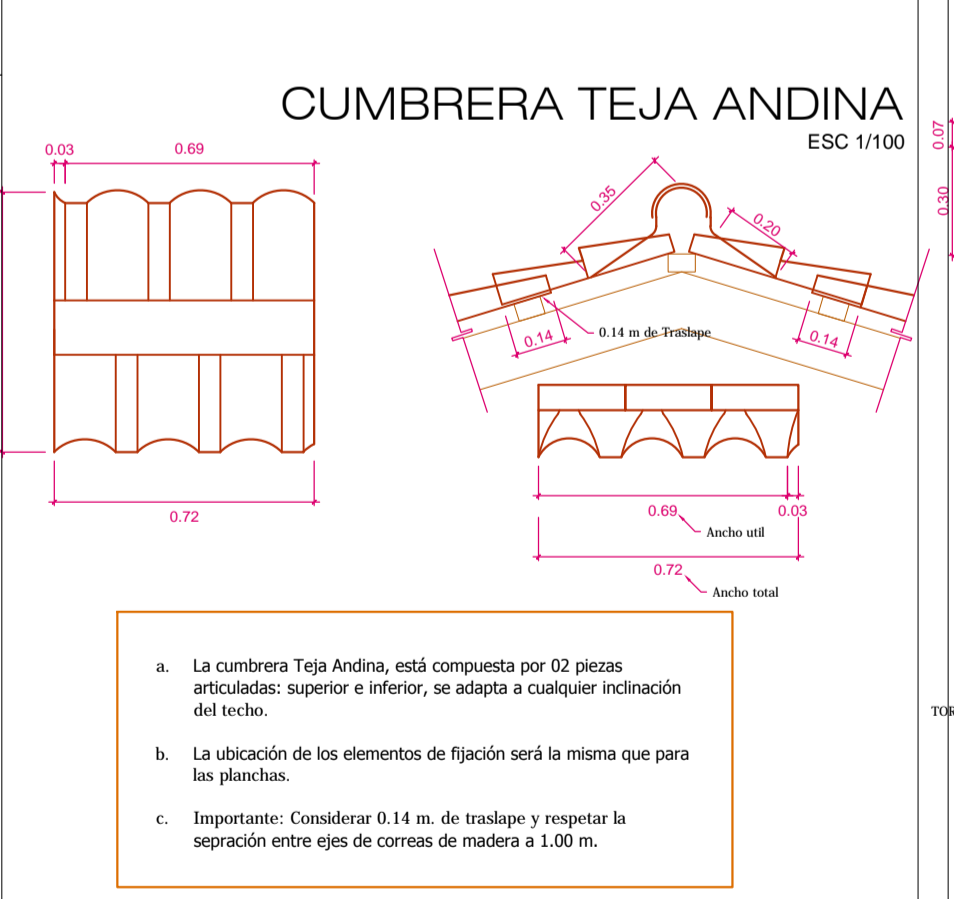
**CORTE A-A**  
ESC. 1/100



**DISTANCIA ENTRE CORREAS DE MADERA**  
ESC. 1/100

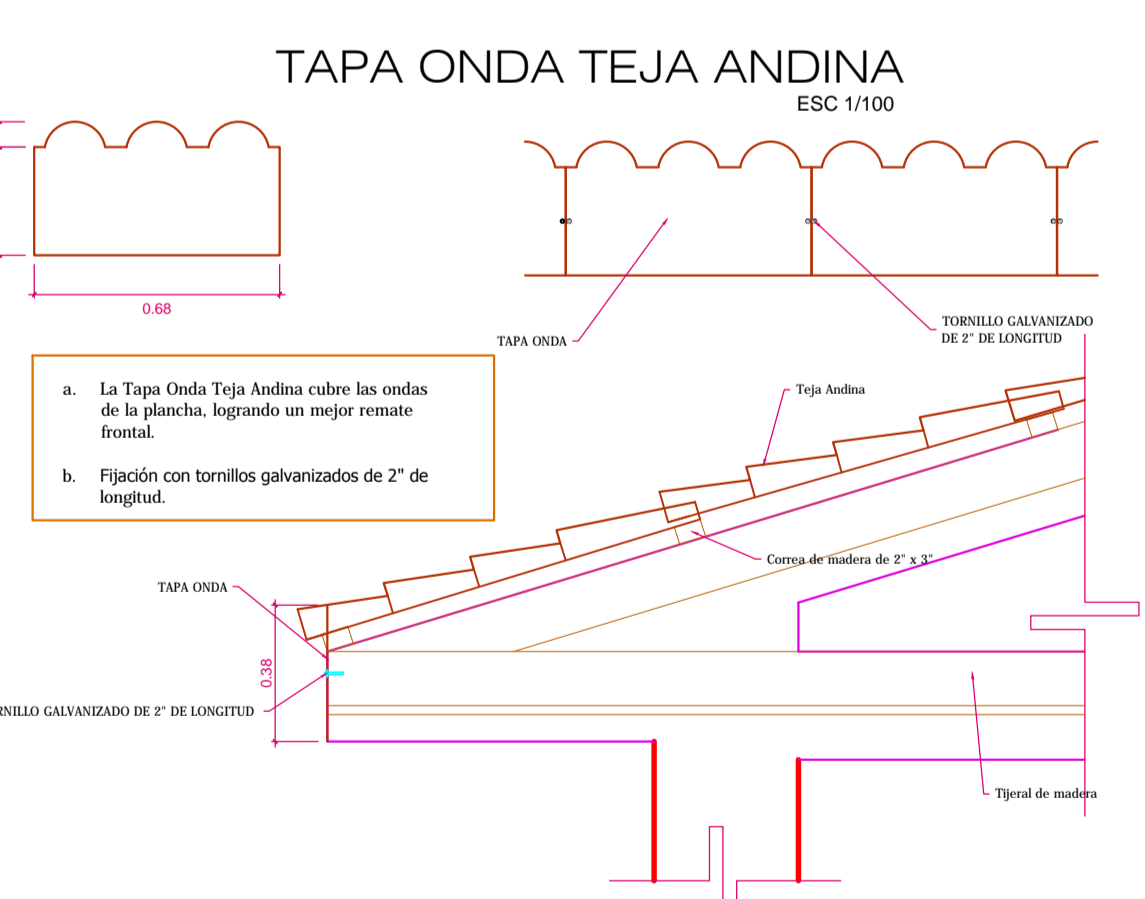


**PLANO DE TECHOS**  
ESC. 1/100



**CUMBRERA TEJA ANDINA**  
ESC. 1/100

- a. La cumbrera Teja Andina, está compuesta por 02 piezas articuladas: superior e inferior, se adapta a cualquier inclinación del techo.
- b. La ubicación de los elementos de fijación será la misma que para las planchas.
- c. Importante: Considerar 0.14 m. de traspase y respetar la separación entre ejes de correas de madera a 1.00 m.



**TAPA ONDA TEJA ANDINA**  
ESC. 1/100

- a. La Tapa Onda Teja Andina cubre las ondas de la plancha, logrando un mejor remate frontal.
- b. Fijación con tornillos galvanizados de 2" de longitud.

PROYECTO  
**TRATAMIENTO ECO-PAISAJISTICO Y SERVICIOS TURISTICOS EN EL MARGEN DEL RIO PARA LA CIUDAD DE AZANGARO**

FACULTAD DE INGENIERIA CIVIL Y ARQUITECTURA			
ESCUELA PROFESIONAL DE ARQUITECTURA Y URBANISMO			
PLANOS	ADMINISTRATIVO - PLANTA - ELAVACION	PUNO	ESCALA
CHERO	BACH. ARG. MIYOSHI C. APAZA GUILCA	AZANGARO	INDICADA
	BACH. ARG. ARTURO D. CACSIRE BAUTISTA	PUNO	FECHA
			ABRIL - 2018