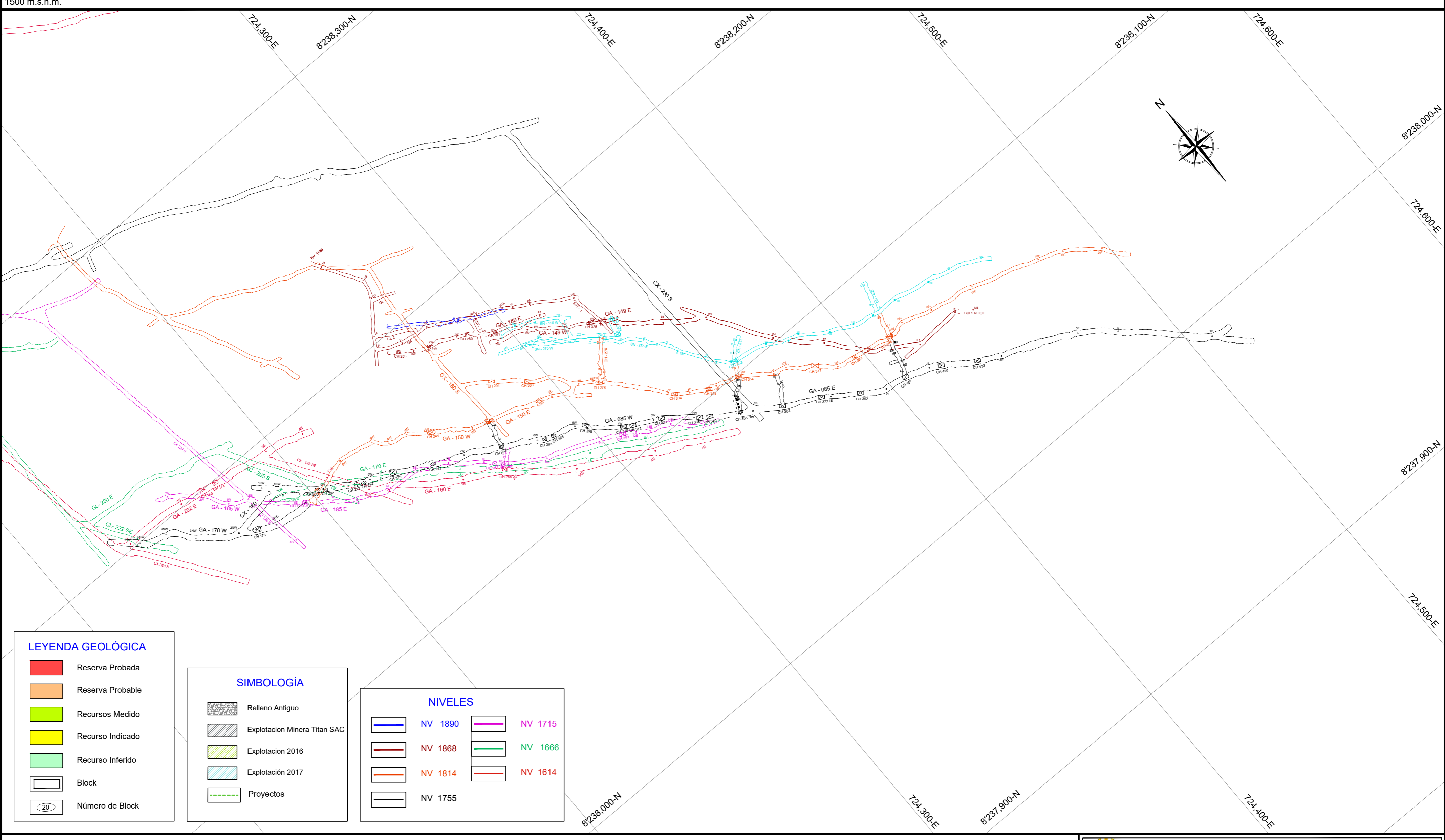


RESERVAS			
BLOCK	Tm	POT. (m)	LEY g/t Au
2	350	0.36	19.12
3	287	0.36	10.75
12	197	0.36	10.22
13	96	0.39	12.50
14	181	0.38	17.26
15	91	0.40	12.20
12A	239	0.40	18.83
13A	122	0.40	18.83
14A	248	0.40	18.83
15A	112	0.40	18.83
26	183	0.37	16.33
27	334	0.37	15.46
28	160	0.37	15.21
29	236	0.39	16.63
30	147	0.40	16.86
31	316	0.40	18.81
32	154	0.43	19.07
37	95	0.39	21.90
38	95	0.39	21.90
39	205	0.41	34.13
40	103	0.41	31.23
41	84	0.37	26.33
41A	56	0.37	28.33
41B	388	0.39	31.68
42	237	0.39	22.26
43	141	0.38	22.26
44	332	0.38	11.04
45	525	0.38	12.75
54	233	0.36	11.30
55	98	0.36	11.30
56	233	0.36	11.30
57	116	0.36	11.30
58	92	0.36	11.62
72	302	0.38	24.03
73	119	0.40	23.69
74	266	0.39	16.86
75	128	0.39	16.28
76	299	0.40	16.36
77	152	0.40	16.36
78	258	0.43	11.09
79	131	0.43	11.09
80	662	0.43	19.29
81	167	0.43	17.96
82	382	0.43	31.12
83	183	0.42	28.99
84	504	0.59	22.10
85	185	0.59	22.10
86	380	0.57	21.20
87	192	0.57	21.20
88	488	0.41	10.84
89	247	0.41	10.98
90	528	0.45	15.26
91	300	0.45	15.60
92	502	0.39	30.72
93	586	0.45	15.26
94	411	0.39	17.10
95	207	0.39	17.10
96	528	0.45	15.26
97	158	0.46	12.63
100	288	0.38	26.10
101	137	0.38	26.10
102	293	0.39	26.32
103	127	0.39	26.32
104	188	0.36	18.22
105	105	0.36	18.22
106	242	0.37	20.01
107	122	0.37	20.01
108	139	0.41	10.99
109	60	0.41	10.99
110	141	0.41	10.99
111	71	0.41	10.99
125	293	0.43	11.78
126	147	0.43	12.15
127	303	0.43	11.85
128	155	0.43	11.85
129	139	0.46	25.82
130	67	0.49	25.82
131	133	0.49	25.82
132	68	0.49	25.82
137	140	0.49	10.44
138	71	0.48	10.23
139	145	0.48	10.81
140	72	0.49	11.85
153	172	0.47	10.16
154	85	0.47	10.16
155	170	0.47	10.16
156	85	0.47	10.16
155A	191	0.41	20.09
181	381	0.51	28.09
182	189	0.51	28.09
183	377	0.51	28.09
184	190	0.51	28.09
189	147	0.40	11.06
190	70	0.40	11.06
191	141	0.40	11.06
192	70	0.40	11.06
197	202	0.87	10.62
198	112	0.87	10.62
199	222	0.87	10.62
200	112	0.87	10.62
201	334	0.44	10.19
202	165	0.44	10.19
203	330	0.44	10.19
204	165	0.44	10.19

RECURSOS			
BLOCK	Tm	POT. (m)	LEY g/t Au
1	219	0.36	8.87
98	308	0.51	8.07
99	154	0.51	8.07
145	470	0.69	9.13
146	231	0.69	9.13
147	481	0.69	9.13
148	231	0.69	9.13
157	289	0.53	6.08
158	143	0.53	6.08
159	281	0.53	6.08
160	143	0.53	6.08
177	382	0.52	7.72
178	186	0.51	7.54
179	410	0.52	7.72
180	206	0.52	7.72
213	37,652	0.49	11.78



**LEYENDA GEOLÓGICA**

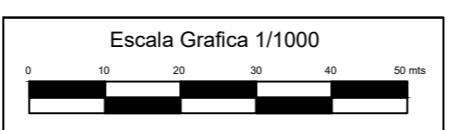
- Reserva Probada
- Reserva Probable
- Recursos Medido
- Recurso Indicado
- Recurso Inferido
- Block
- Número de Block

**SIMBOLOGÍA**

- Relleno Antiguo
- Explotación Minera Titan SAC
- Explotación 2016
- Explotación 2017
- Proyectos

**NIVELES**

- NV 1890
- NV 1868
- NV 1814
- NV 1755
- NV 1715
- NV 1666
- NV 1614



**UNIVERSIDAD NACIONAL DEL ALTIPLANO - PUNO**  
**FACULTAD DE INGENIERÍA GEOLÓGICA Y METALÚRGICA**  
**ESCUELA PROFESIONAL DE INGENIERÍA GEOLÓGICA**

ELABORADO POR: **Marcel Choque Culto**  
**Vº Bº:**  
**ESTIMACIÓN DE RESERVAS Y RECURSOS VETA EL VIENTO**

FECHA : Diciembre - 2017. UTM : PSAD 56 - Zona 18 S. ESCALA : 1/1000. LAMINA N° : 07

FUENTE : CIA MINERA SOLEDAD SAC.