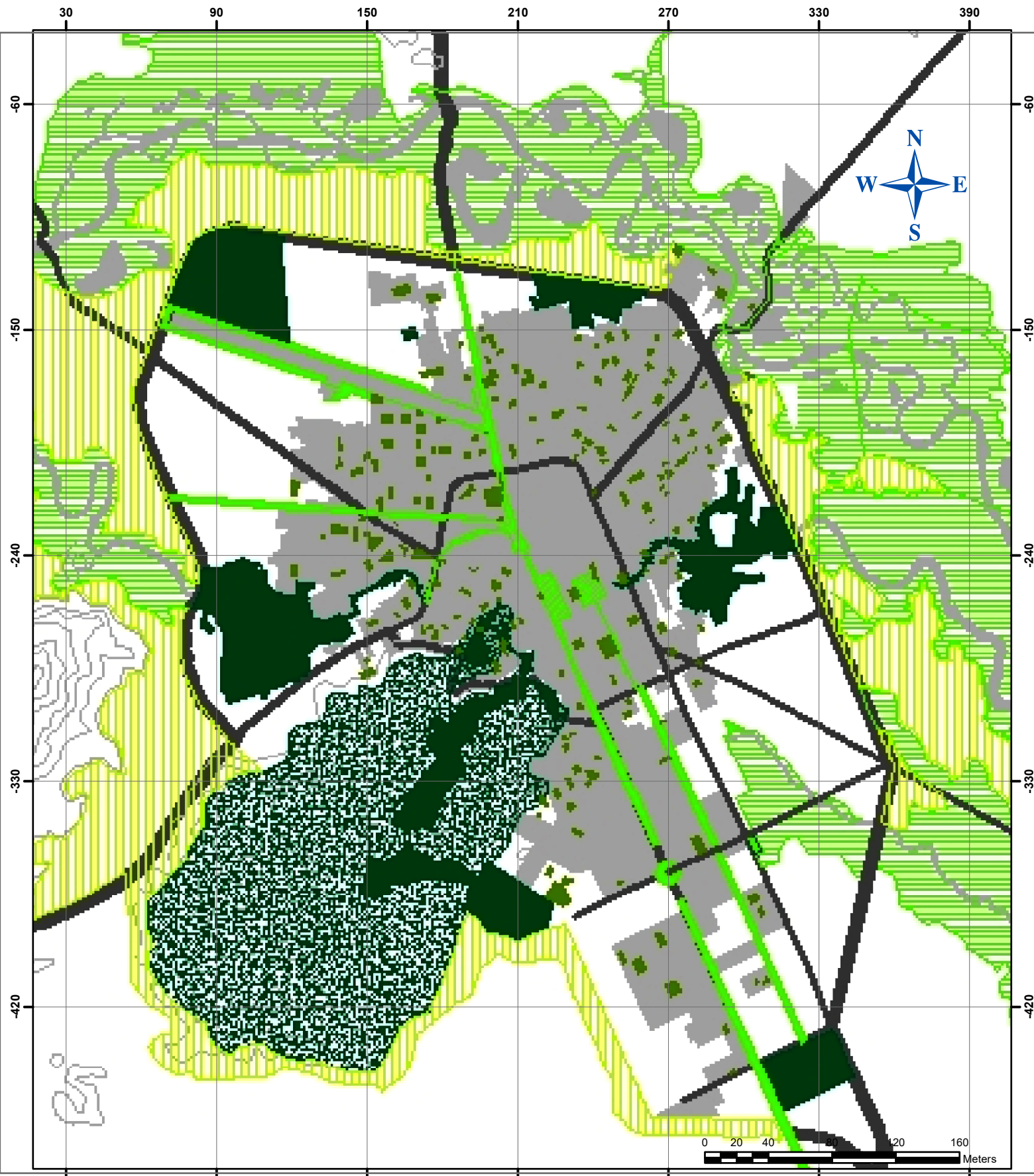
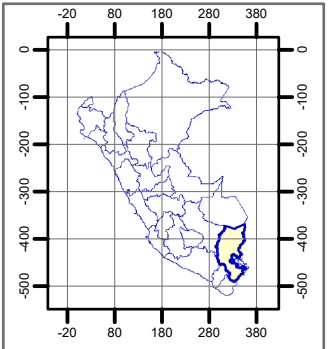


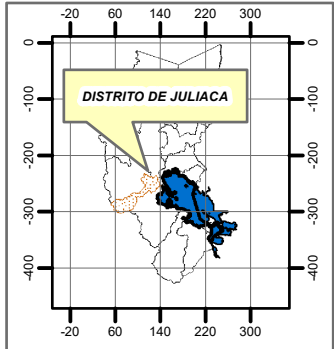
PLANO DE USO POTENCIAL DE AREAS VERDES EN LA CIUDAD DE JULIACA



Mapa del Perú



Mapa de Región Puno



SISTEMA DE AREAS VERDES

- Áreas naturales
- Áreas naturales
- Áreas Verdes Urbanas
- Corredores de arborización
- Parques locales

UNIVERSIDAD NACIONAL DEL ALTIPLANO FACULTAD DE CIENCIAS AGRARIAS ESCUELA PROFESIONAL DE INGENIERÍA AGRONÓMICA PROYECTO: "CONCENTRACIÓN DE MATERIAL PARTICULADO MENORES A 10 MICRÓMETROS Y GESTIÓN AMBIENTAL CON ÁREAS VERDES EN LA CIUDAD DE JULIACA" MAPA DE USO POTENCIAL O PROYECCIÓN DE ÁREAS VERDES EN LA CIUDAD DE JULIACA		
MAPA:		
UBICACIÓN DEPARTAMENTO: Puno PROVINCIA: San Román DISTRITO: Juliaca	PROYECCIÓN Y DATUM: Proyección: Universal Transversa de Mercator (UTM) Elipsoide o Datum Horizontal: World Geodesic System 1984 (WGS-84) Zona o Huso Horario: 19 Sur	FUENTE: PD/JULIACA 2004 - 2015 Plan Director de Juliaca
ARCHIVO: Arc Gis 10.3		ELABORADO POR: Bach: Ali Maycol Hanco Vilavila
		MAPA N° 06

TOTAL DE ÁREA PROYECTADA: 758.136 (Ha)