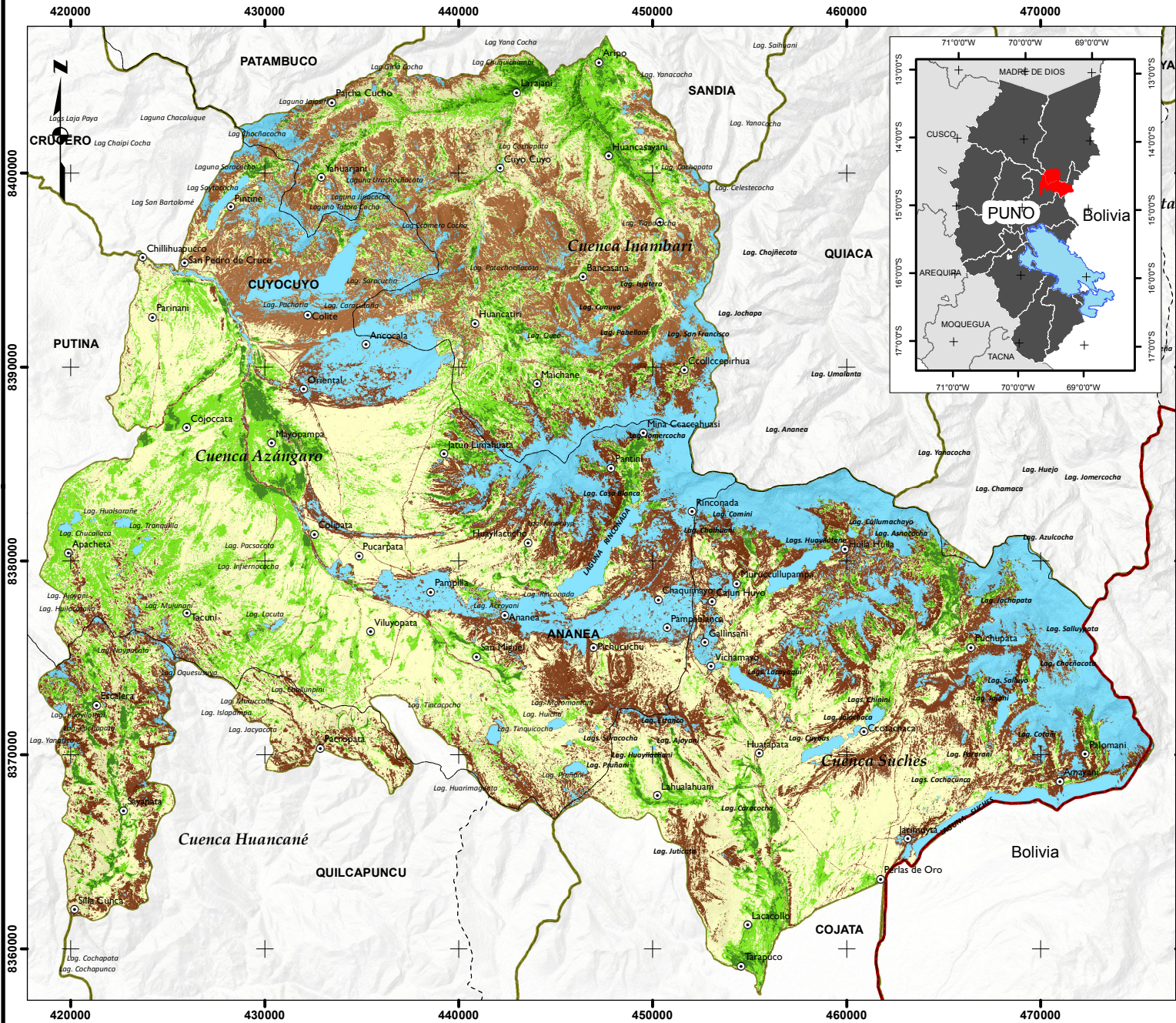


# ÍNDICE DE VEGETACIÓN AJUSTADO AL SUELO MODIFICADO (MSAVI) 2017



## SIMBOLOGÍA

- División de Cuencas Hidrográficas
- ▭ Límite Distrital
- Límite Internacional
- Centros Poblados

**MSAVI Sentinel-2 09 de septiembre 2017**

**Descripción**

- Densidad muy alta (0.21 - 0.57)
- Densidad alta (0.13- 0.21)
- Densidad moderada (0.09 - 0.13)
- Densidad baja (0.04 - 0.09)
- Densidad muy baja (-0.16 - 0.04)

UNIVERSIDAD NACIONAL DEL ALTIPLANO PUNO  
 ESCUELA PROFESIONAL DE INGENIERÍA AGRÍCOLA  
 FACULTAD DE INGENIERÍA AGRÍCOLA

Mapa Temático Elaborado por:  
 Bach. Alain Alata Mollo

FUENTE:  
 Imagen Satelital Multiespectral Sentinel 2 : ESA  
 Modelo de Elevación Digital AlosPalsar : UAF  
 Límites Políticos Administrativos : Geoservidor MINAM  
 Límite de Cuencas Hidrográficas : ANA

CUADRÍCULA CADA 10,000 m  
 PROYECCIÓN EN COORDENADA UTM  
 DATUM SISTEMA GEODÉSICO MUNDIAL WGS 1984  
 ZONA 19 SUR  
 ESCALA: 1/300,000

**MAPA N° 10**