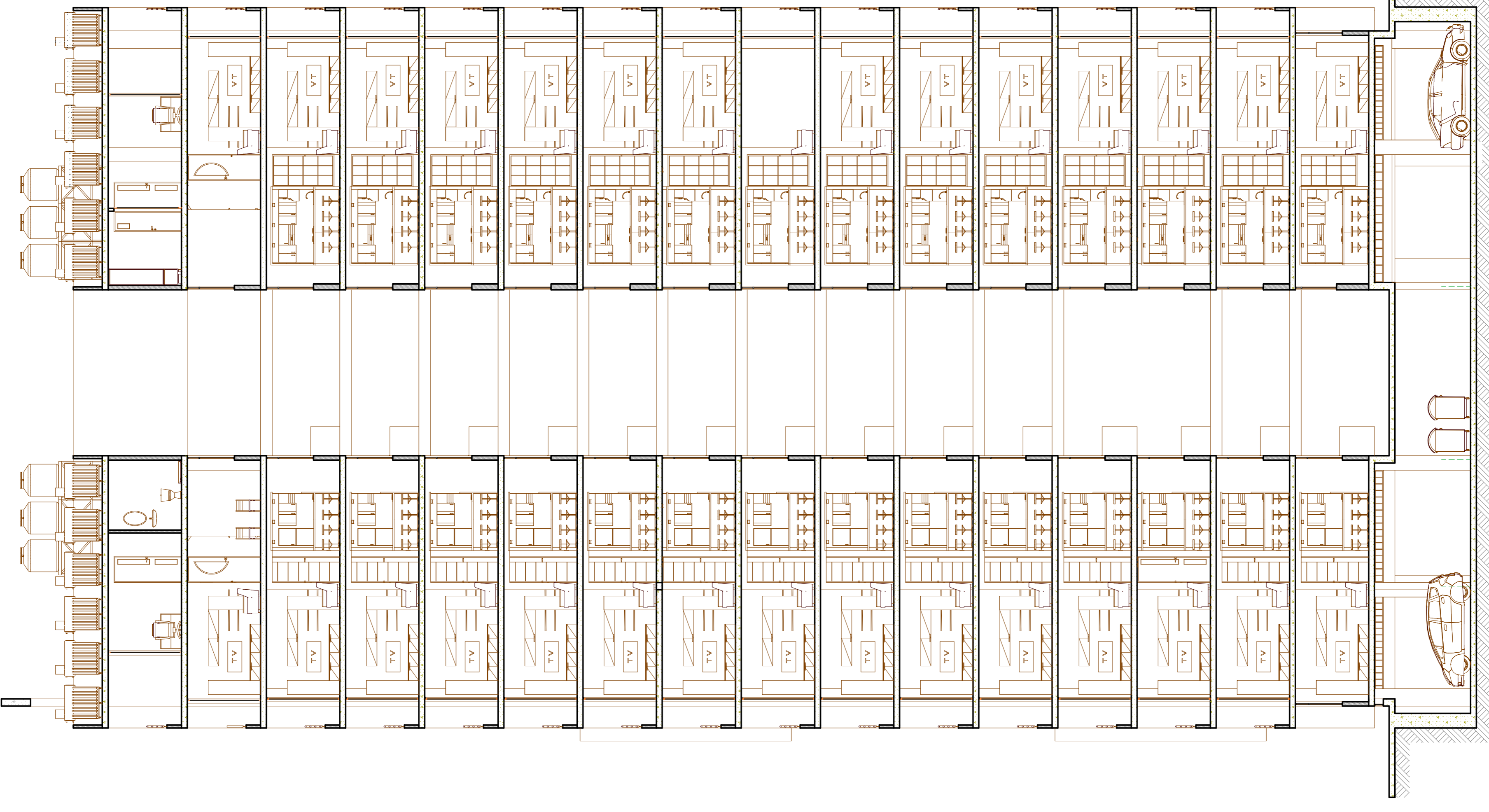
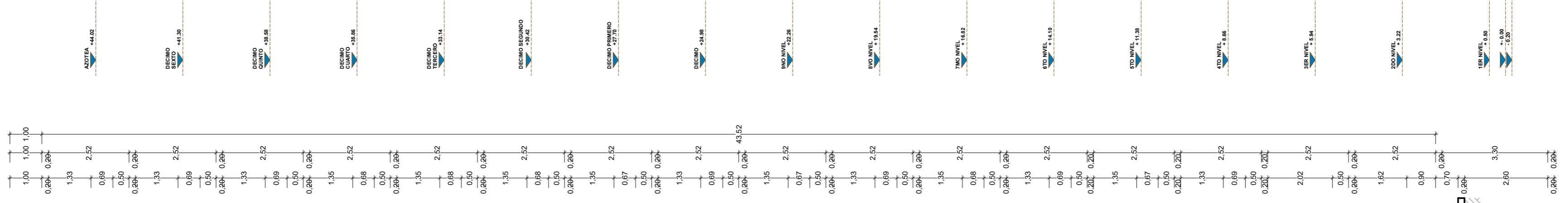
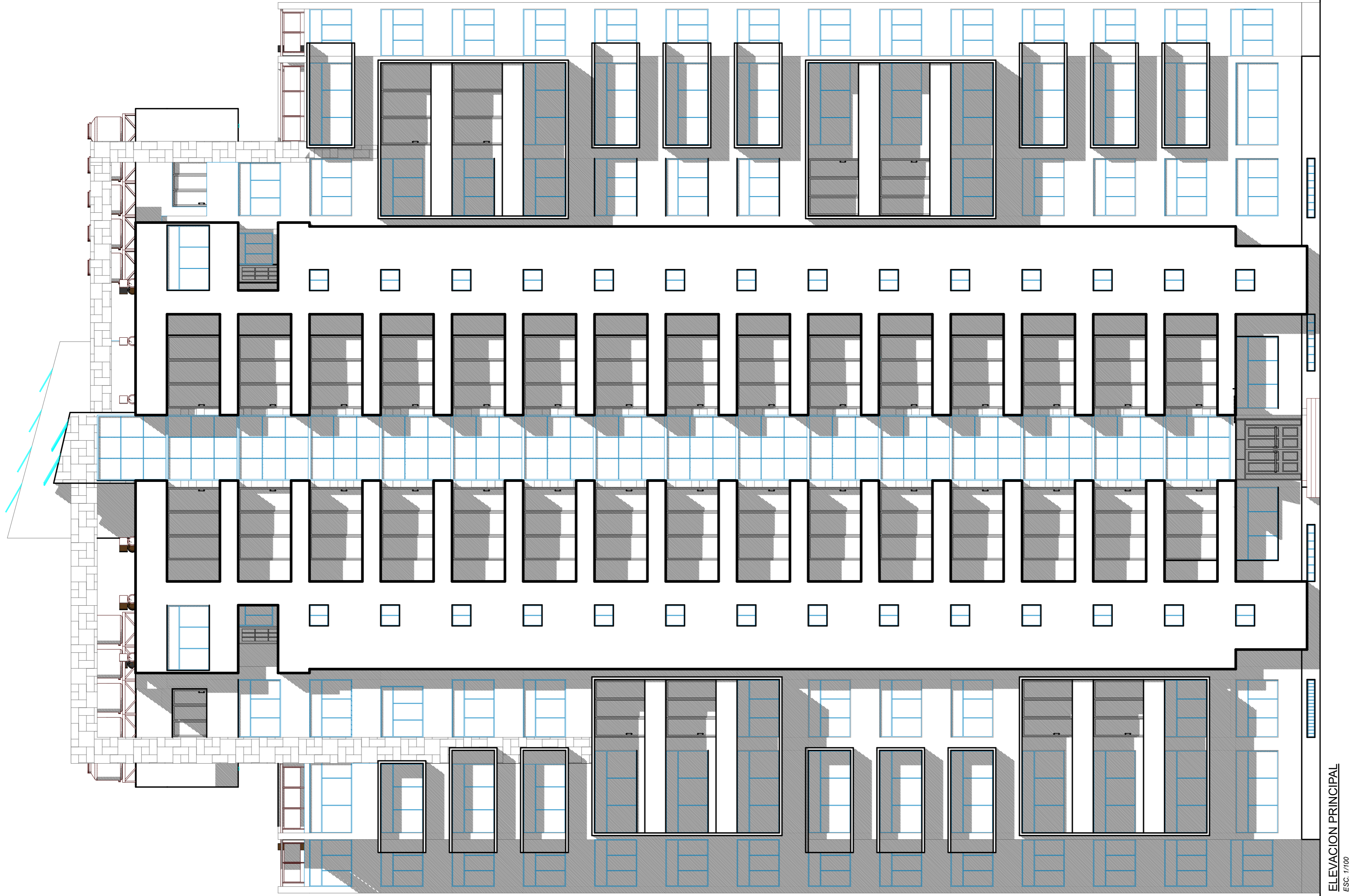


CUADRO DE VANOS / PUERTAS			
ID	Altura	Ancho	N°
MAMPARA-3	2.32	2.45	2
MAMPARA-4	2.52	2.60	12
MAMPARA-5	2.52	2.60	2
MAMPARA-6	2.52	2.60	2
MAMPARA-7	2.52	1.63	2
MAMPARA-8	2.32	1.85	1
P-23	2.52	0.90	2
P-24	2.52	0.70	26
P-25	2.22	0.65	2
P-26	2.00	0.70	4
P-27	2.52	0.80	4
P-28	2.32	0.70	2
P-29	2.50	1.00	4
P-30	2.52	0.70	6
P-31	2.52	0.90	8
P-32	2.52	0.90	16
P-33	2.32	1.00	8
P-38	2.32	1.00	8
P-39	2.32	1.70	2
PUERTA CORREDIZA-2	2.32	0.70	6
PUERTA CORREDIZA-3	2.32	1.25	2

CUADRO DE VANOS / VENTANAS				
ID	Altura	Ancho	N°	
V-38	3.05	1.62	1	
V-39	1.10	2.12	0.20	2
V-40	1.44	2.52	0.00	2
V-41	2.50	2.66	-0.20	1
V-42	2.50	2.72	-0.20	8
V-43	0.80	0.52	1.80	1
V-43	2.50	2.73	0.00	1
V-44	0.80	0.72	1.80	1
V-44	4.10	2.72	-0.20	2
V-45	1.80	2.57	-0.05	2
V-46	1.80	2.57	-0.05	2
V-47	4.70	2.72	-0.20	1
V-48	0.50	0.50	0.60	8
V-49	1.80	2.52	0.00	1
V-50	0.36	2.52	0.00	1
V-51	0.50	0.50	0.60	1
V-52	0.79	0.72	1.80	1
V-53	0.96	1.62	0.90	1
V-54	1.05	1.62	0.90	2
V-55	1.05	1.62	0.90	2
V-56	1.20	1.32	1.20	2
V-57	1.60	1.62	0.90	4
V-58	1.65	1.62	0.90	3
V-60	1.80	1.62	0.90	2
V-61	2.05	1.62	0.90	2
V-62	2.20	1.62	0.90	2
V-63	2.21	1.62	0.90	2
V-64	2.36	1.62	0.90	2
V-65	2.36	1.62	0.90	2
V-66	2.45	1.62	0.90	1
V-67	2.45	1.62	0.90	2
V-68	2.50	1.42	0.90	2
V-69	2.50	1.62	0.90	3
V-70	2.70	1.62	0.90	1
V-71	2.94	1.62	0.90	1
V-72	2.36	1.42	0.90	1
V-73	5.70	2.72	-0.20	1
V-74	0.60	0.52	1.80	2
V-75	0.60	0.52	1.80	2
V-76	2.49	1.62	0.90	6
V-77	2.50	0.52	1.80	1
V-78	3.05	1.62	0.90	1
V-79	1.10	0.72	1.80	2
V-80	3.16	1.62	0.90	2
V-81	0.36	0.72	1.80	1
V-82	0.80	0.72	1.80	6
V-83	0.75	0.72	1.80	1
V-84	0.79	0.72	1.80	2



UNIVERSIDAD NACIONAL DEL ALTIPLANO
 NACIONAL DEL ALTIPLANO
 FACULTAD DE ING. CIVIL Y ARQUITECTURA
ESCUELA PROFESIONAL DE ARQUITECTURA Y URBANISMO
 PROYECTO DE TESIS
 PROYECTO DE UN CONJUNTO HABITACIONAL PARA LOS TÉCNICOS Y OFICIALES DE MAR DE LA FUERZA DEL MAR DEL PERU-LIUNO
 ESPECIALIDAD: ARQUITECTURA
 PLANO: ZONA.01
 BLOQUE 01
 CORTE 'D' Y FACHADA
 PRESENTADO POR:
 -JORGE VARGAS NEYRA
 -SADITH VILCA MOLLOCCONDO
 LOCALIZACION: AV. SIMON BOLIVAR ESQ. CON AV. EL PUERTO
 UBICACION: PROV. PUNO, PERU
 TECNIA: ARCHITECTURA
 FECHA: 02/08/2017
 ESCALA: 1/100

1100