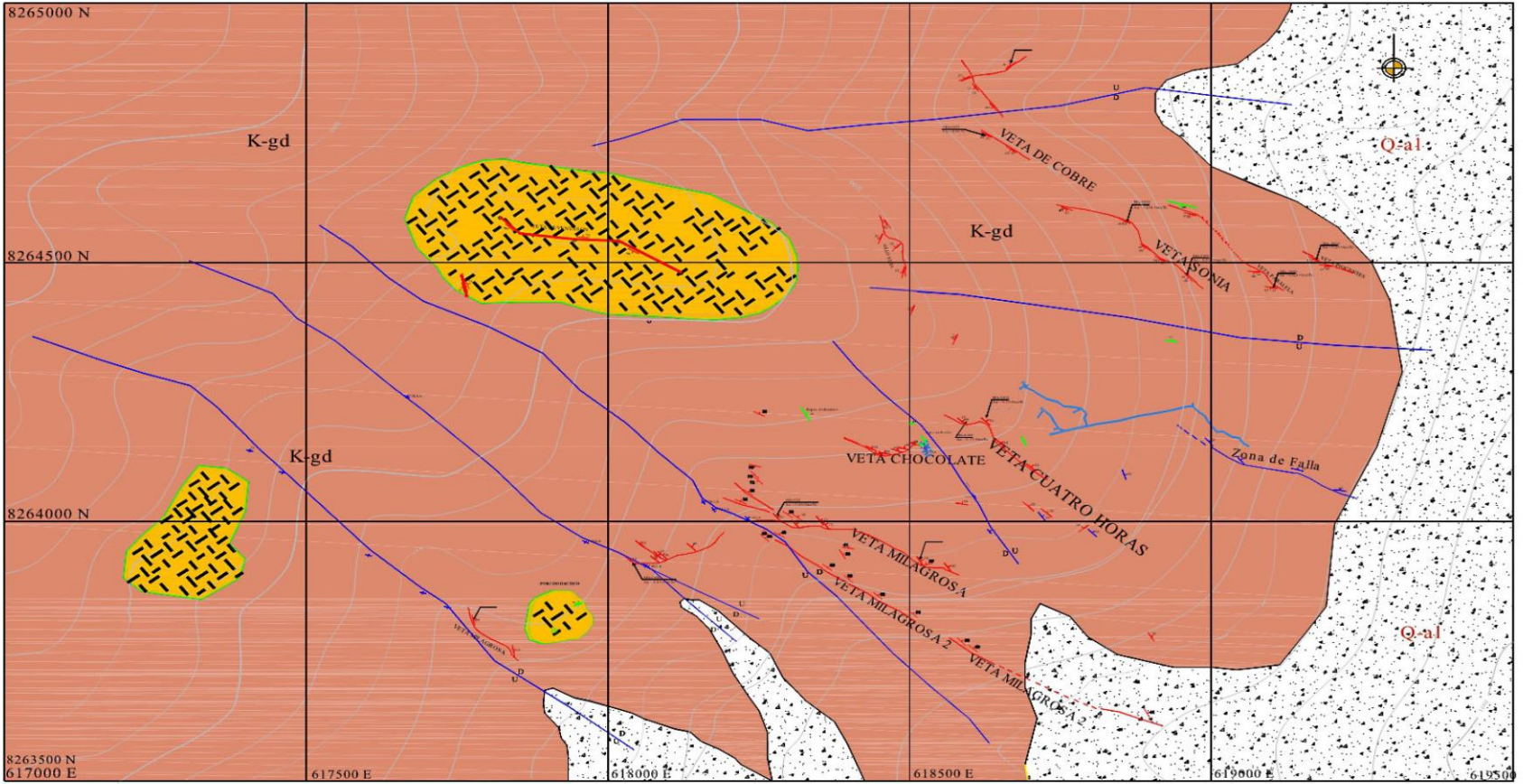
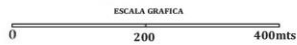


PLANO DE GEOLOGIA LOCAL



SISTEMA	SERIE	UNIDADES ESTRATIGRAFICA
CUATERNARIO	RECIENTE	DEPÓSITOS ALUVIALES
TERCIARIO	INFERIOR	
CRETACEO	INFERIOR	



UNIVERSIDAD NACIONAL DEL ALTIPLANO PUNO FACULTAD DE INGENIERIA DE MINAS ESCUELA PROFECINAL DE INGENIERIA DE NIMAS		MINERIA AURIFERA CUATRO DE ENERO S.A. - MACDESA	
		GEOLOGIA LOCAL	
APROBADO: DEPARTAMENTO DE GEOLOGIA ESCALA: GRAFICA		FECHA : 31/12/15	PLANO: 2.2-1 CODIGO: GFO - 004