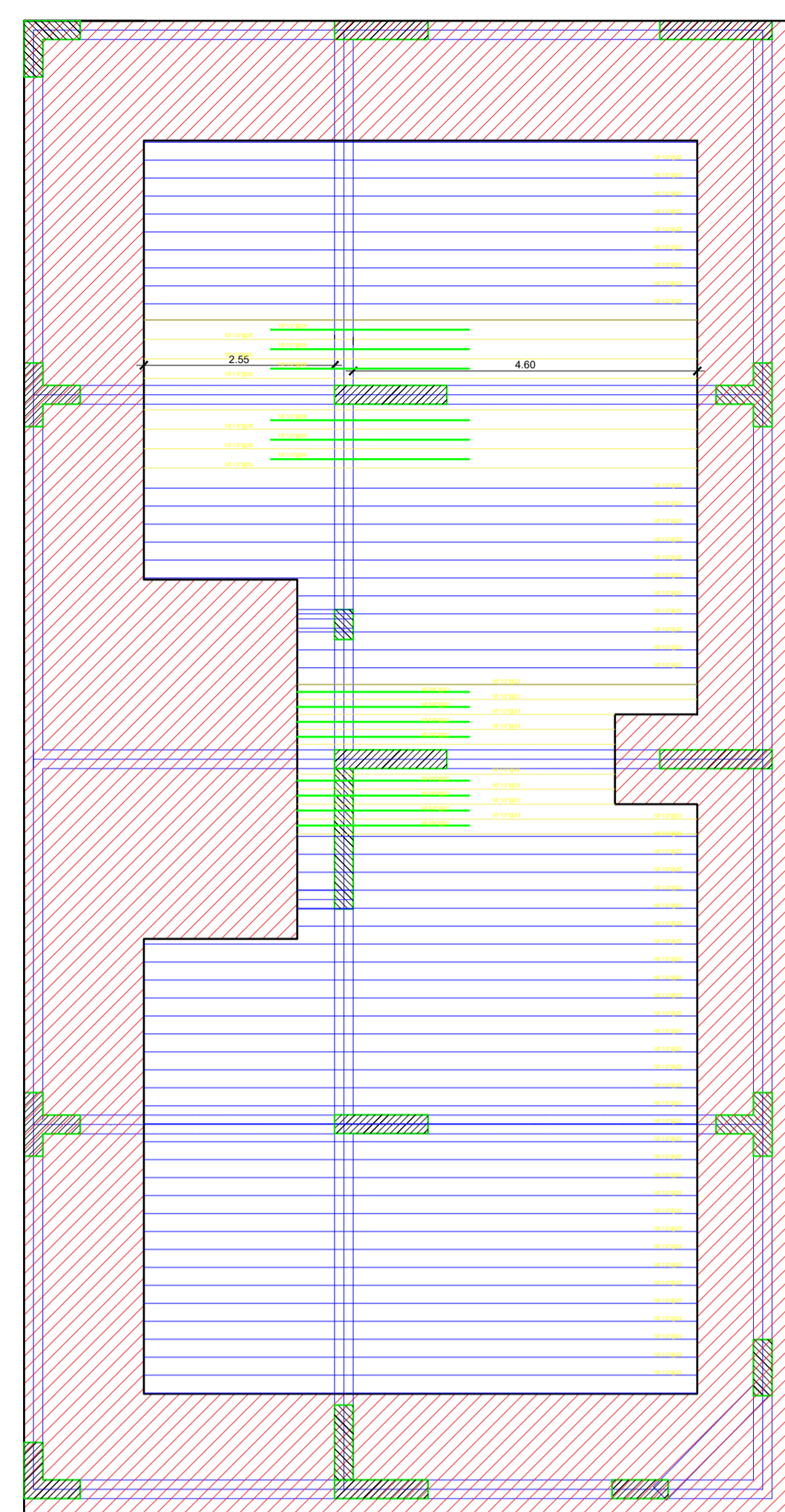
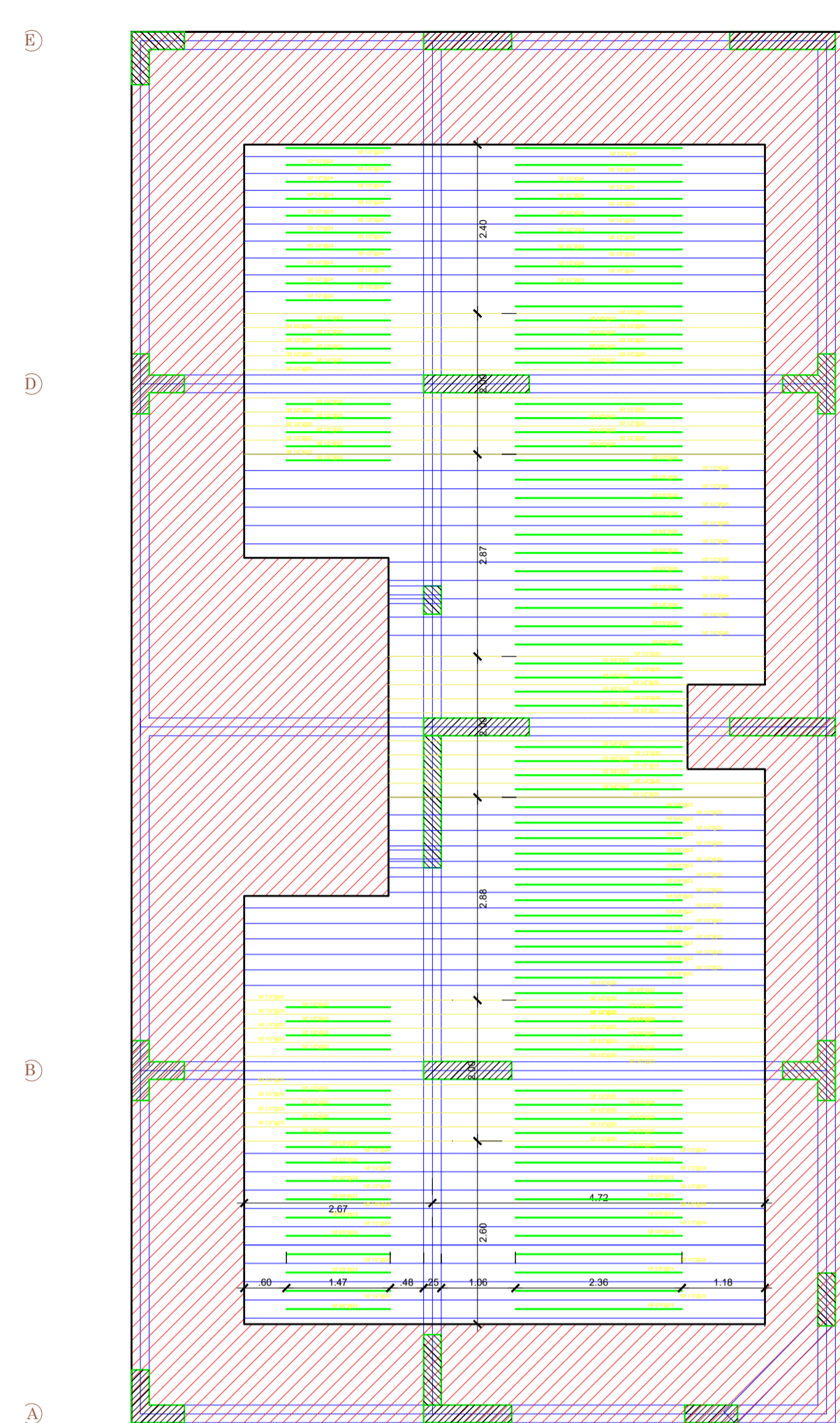


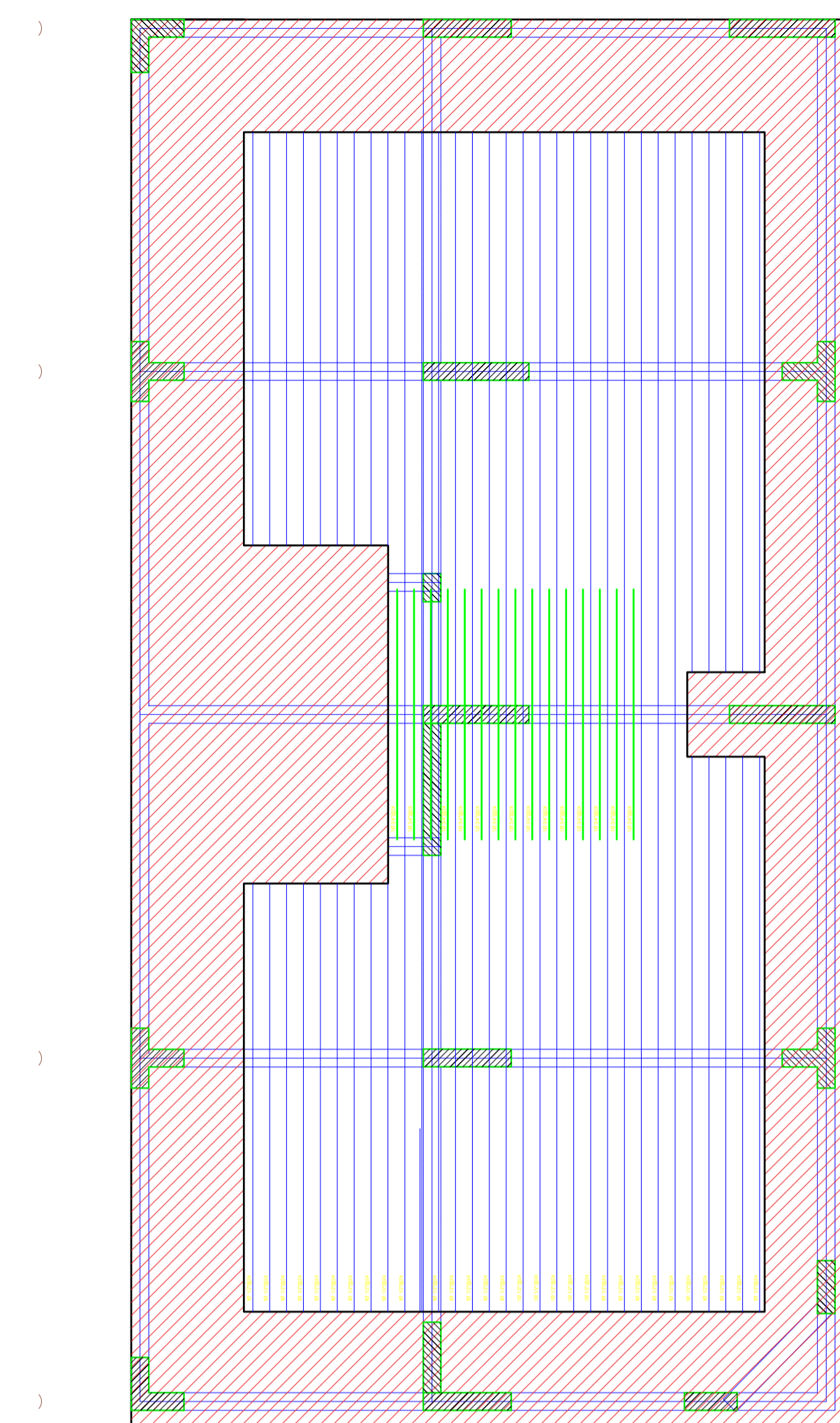
ACERO SUPERIOR E INFERIOR BORDES EN LA PLATEA DE CIMENTACIÓN
ESC. 1/75



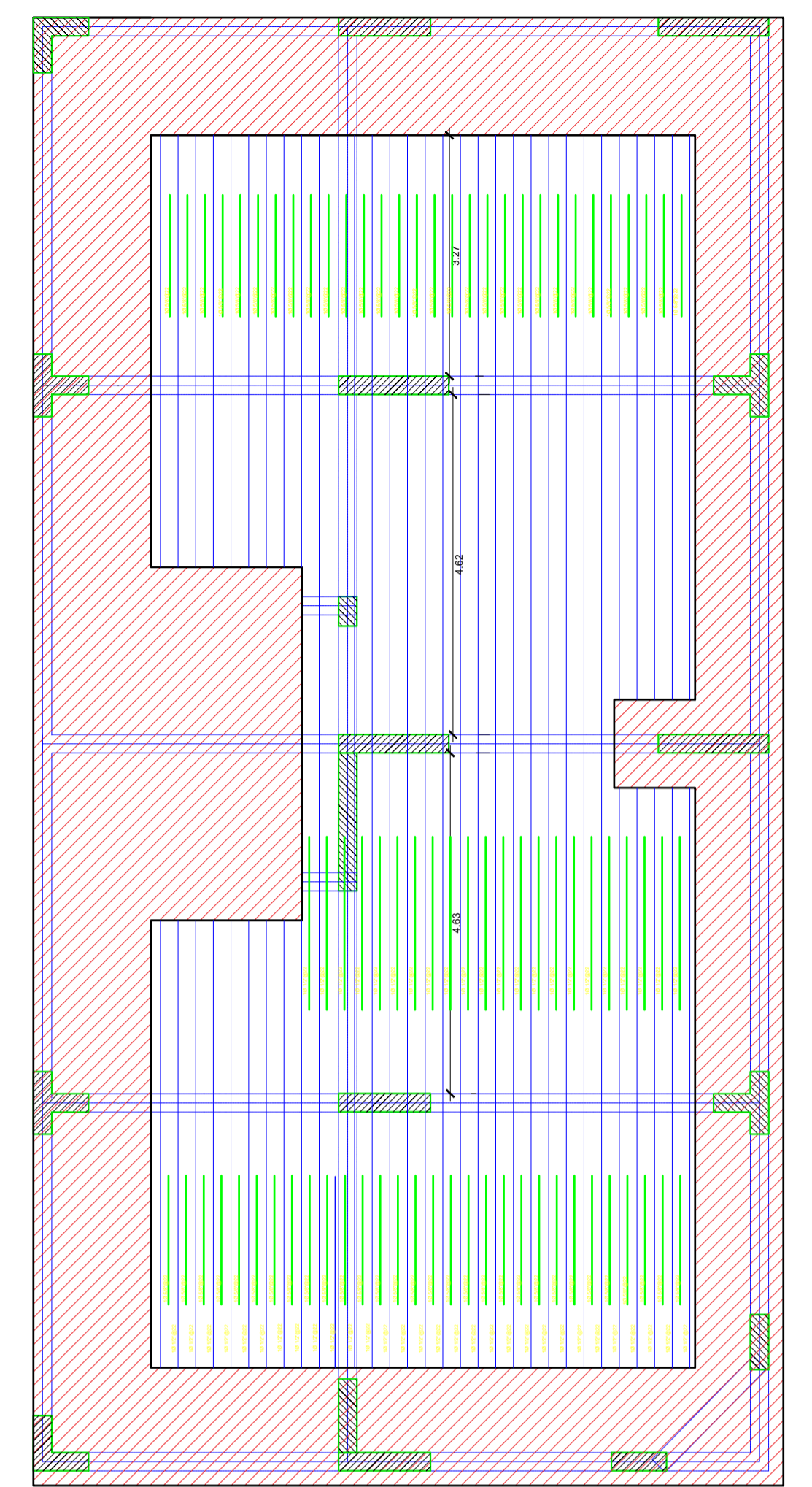
DETALLES DE ACERO INFERIOR EN PLATEA DE CIMENTACIÓN
ESC. 1/75



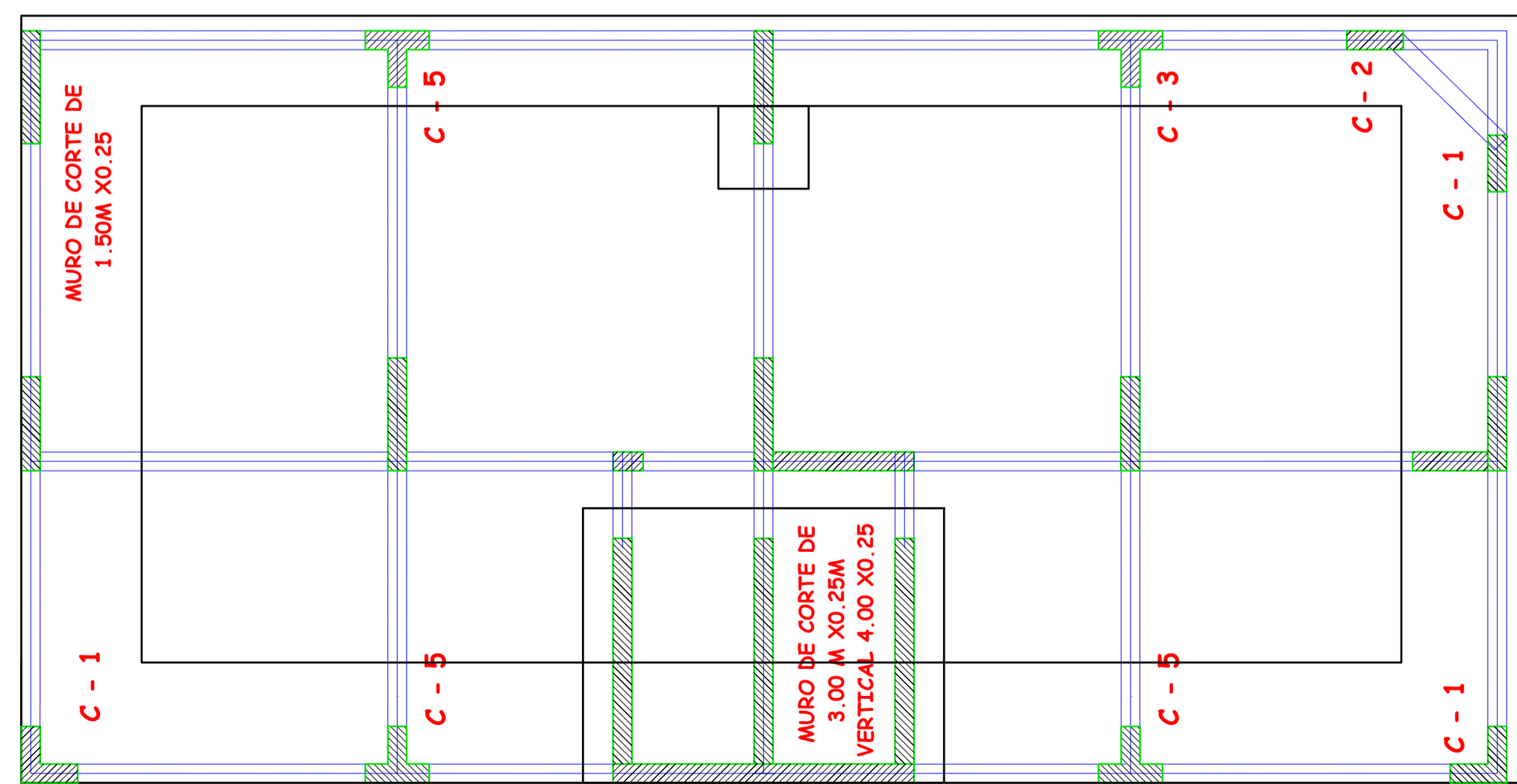
DETALLES DE ACERO SUPERIOR EN PLATEA DE CIMENTACIÓN
ESC. 1/75



DETALLES DE ACERO INFERIOR EN PLATEA DE CIMENTACIÓN
ESC. 1/75



DETALLES DE ACERO SUPERIOR EN PLATEA DE CIMENTACIÓN
ESC. 1/75



PLANTA DE CIMENTACIÓN
ESC. 1/75

TIPO	C-1	C-2	C-3	C-4	C-5
SECCION					
DETALLE					

ESPECIFICACIONES TECNICAS	
CONCRETO ARMADO:	
DIAPHRAGMAS	$f_c = 210\text{kg/cm}^2$
COLUMNAS	$f_c = 210\text{kg/cm}^2$
ESFUERZO	$f_c = 210\text{kg/cm}^2$
ACERO:	
ESFUERZO FLUENCIA	$f_y = 4200\text{kg/cm}^2$ GRUPO 607
RESISTENCIA DEL TERRENO: $\sigma_{adm} = 15\text{kg/cm}^2$	
RECUBRIMIENTOS:	
PLATA DE CIMENTACION	7.50cm
COLUMNA ESTRUCTURAL	4.00cm
ESTR. DE CONTEO Y/O	
ABRIGOTE DE LA ALA	2.50cm

ESPECIFICACIONES TECNICAS	
EMPALMES Y DOBLAJES	
TIPO	SECCION
1	2
3	4
5	6
7	8
9	10
11	12
13	14
15	16
17	18
19	20
21	22
23	24
25	26
27	28
29	30
31	32
33	34
35	36
37	38
39	40
41	42
43	44
45	46
47	48
49	50
51	52
53	54
55	56
57	58
59	60
61	62
63	64
65	66
67	68
69	70
71	72
73	74
75	76
77	78
79	80
81	82
83	84
85	86
87	88
89	90
91	92
93	94
95	96
97	98
99	100