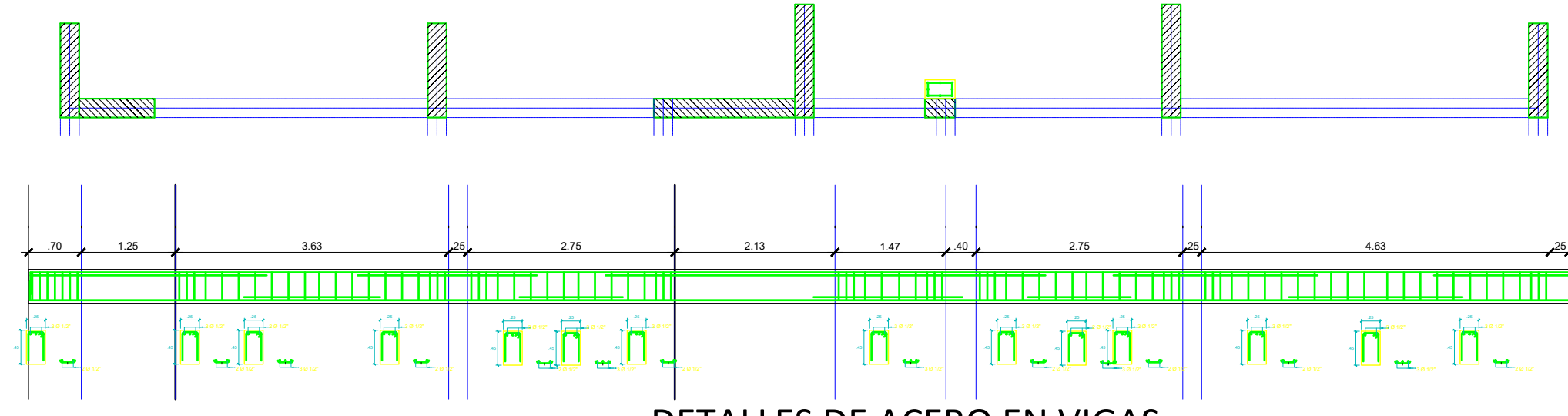
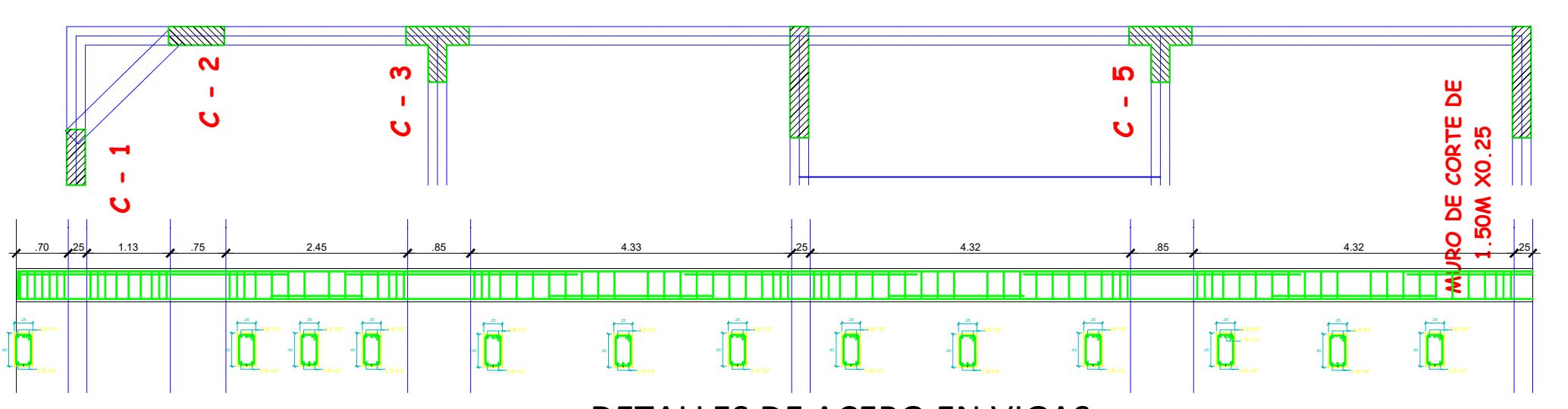


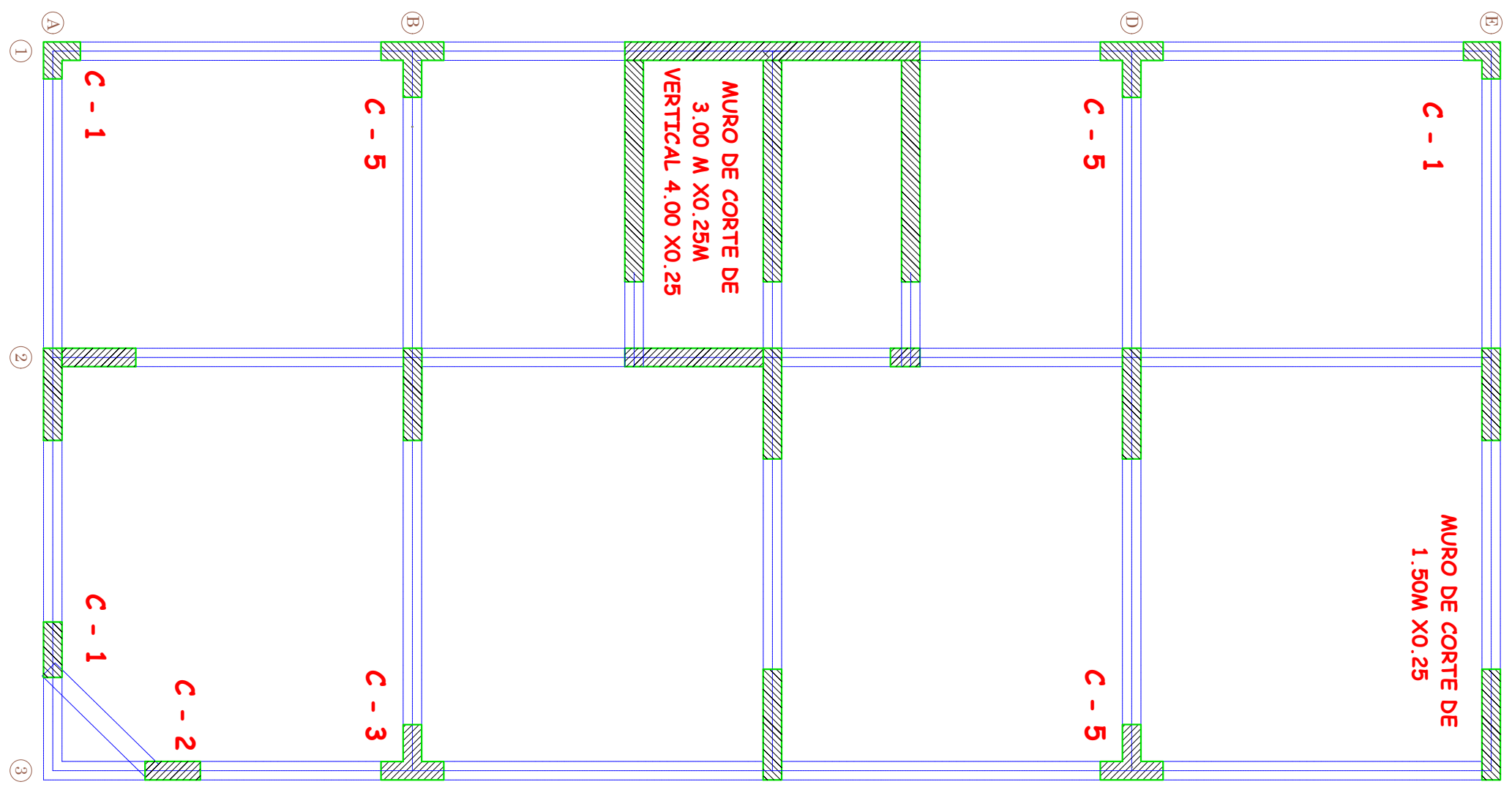
DETALLES DE ACERO EN VIGAS COLUMNAS Y MUROS EJE 1



DETALLES DE ACERO EN VIGAS COLUMNAS Y MUROS EJE 2



DETALLES DE ACERO EN VIGAS COLUMNAS Y MUROS EJE 3



ESPECIFICACIONES TECNICAS			
NO.	DESCRIPCION	UNIDAD	CANTIDAD
1	CONCRETO ARMADO	m <sup>3</sup>	1000
2	ACERO	kg	10000
3	REQUISITOS		
4	REQUISITOS		

**ESPECIFICACIONES TECNICAS**

CONCRETO ARMADO:  
 20W40  
 COLUMNAS  
 ESCALERA

ACERO:  
 ESTRUCTURAL  
 RESISTENCIA DEL TERRENO:  $\sigma_{v1} = 1.90 \text{ kg/cm}^2$

REQUISITOS:  
 PUNTO DE CIMENTACION: 7.500m  
 COLUMNAS ESTRUCTURALES: 4.000m  
 ELEM. DE CORTE VIGAS: 2.500m  
 ELEM. DE LA ALA: 2.500m

