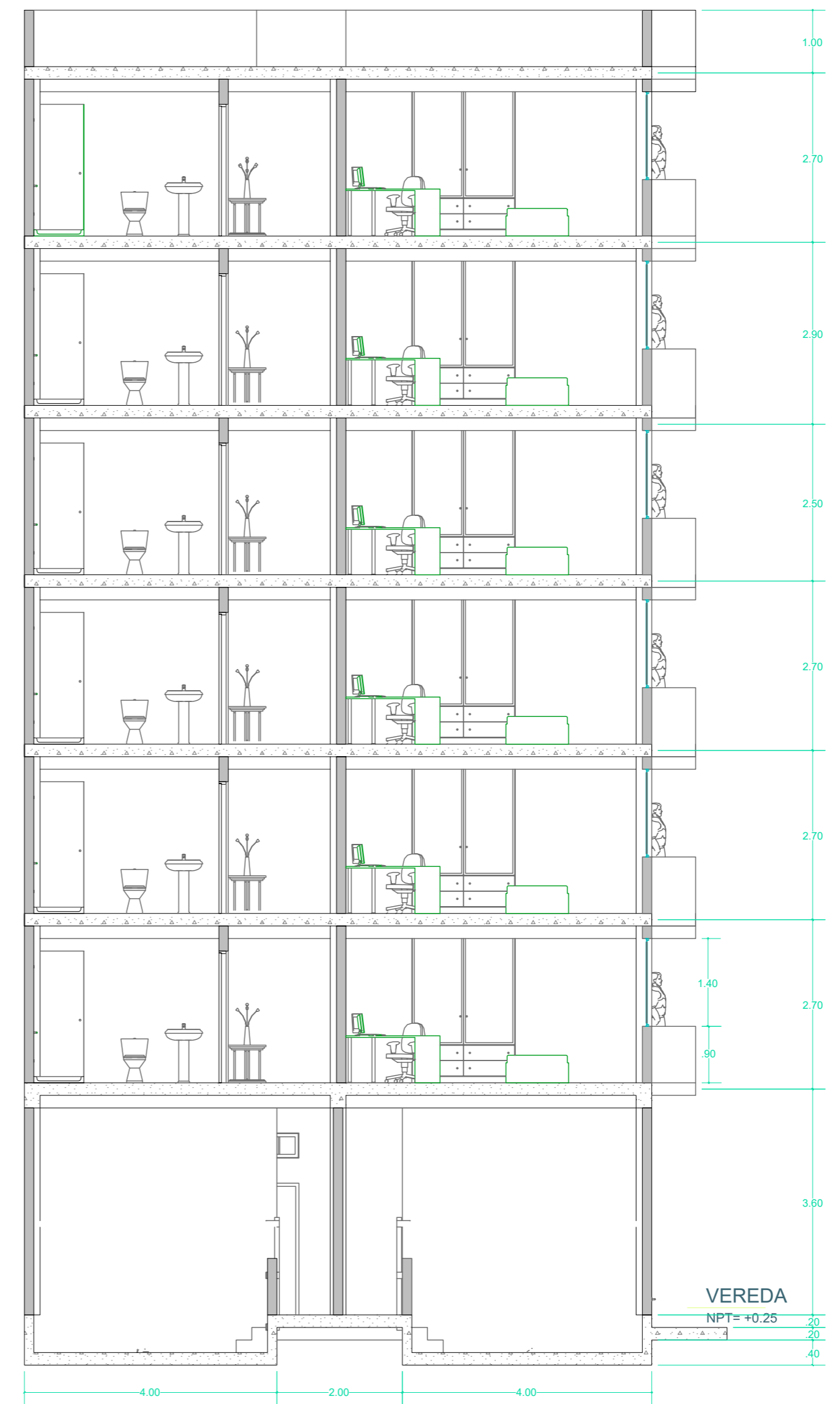


CORTE S - 01

ESC. 1/75



CORTE S - 02

ESC. 1/75

	UNIVERSIDAD NACIONAL DEL ALTIPLANO - PUNO "ANÁLISIS Y DISEÑO ESTRUCTURAL EN CONCRETO ARMADO DEL EDIFICIO MULTIFAMILIAR DE SIETE NIVELES EN EL CENTRO POBLADO DE JAYLLHUAY"		
	PLANO: CORTES	ESCALA: INDICADA	LÁMINA: A-3
DIBUJO: R.M.A.A	DISEÑO: R.M.A.A	FECHA: SEPTIEMBRE DEL 2017	