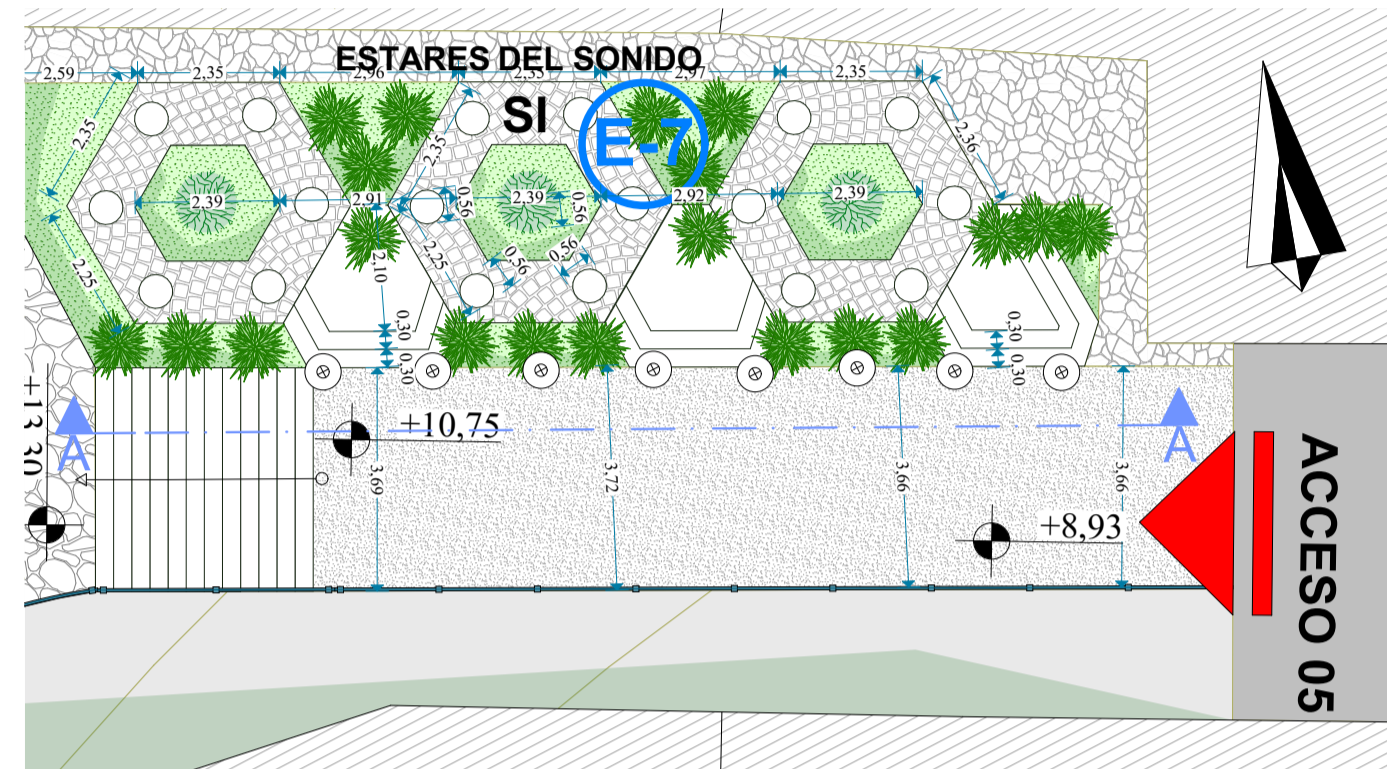


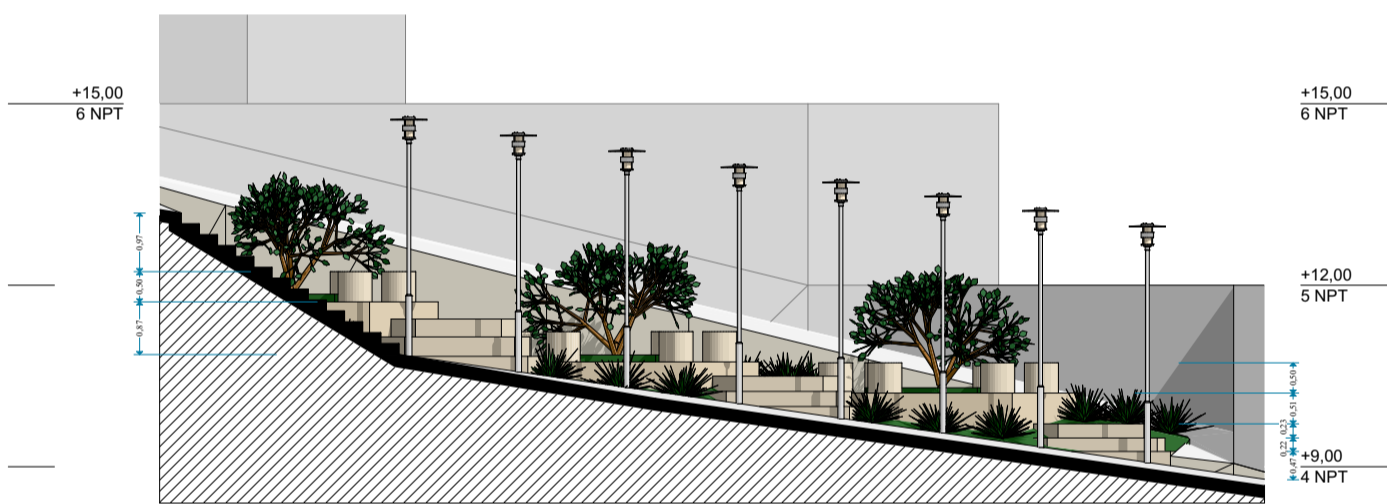
ACCESO 04

ESCALA 1:125



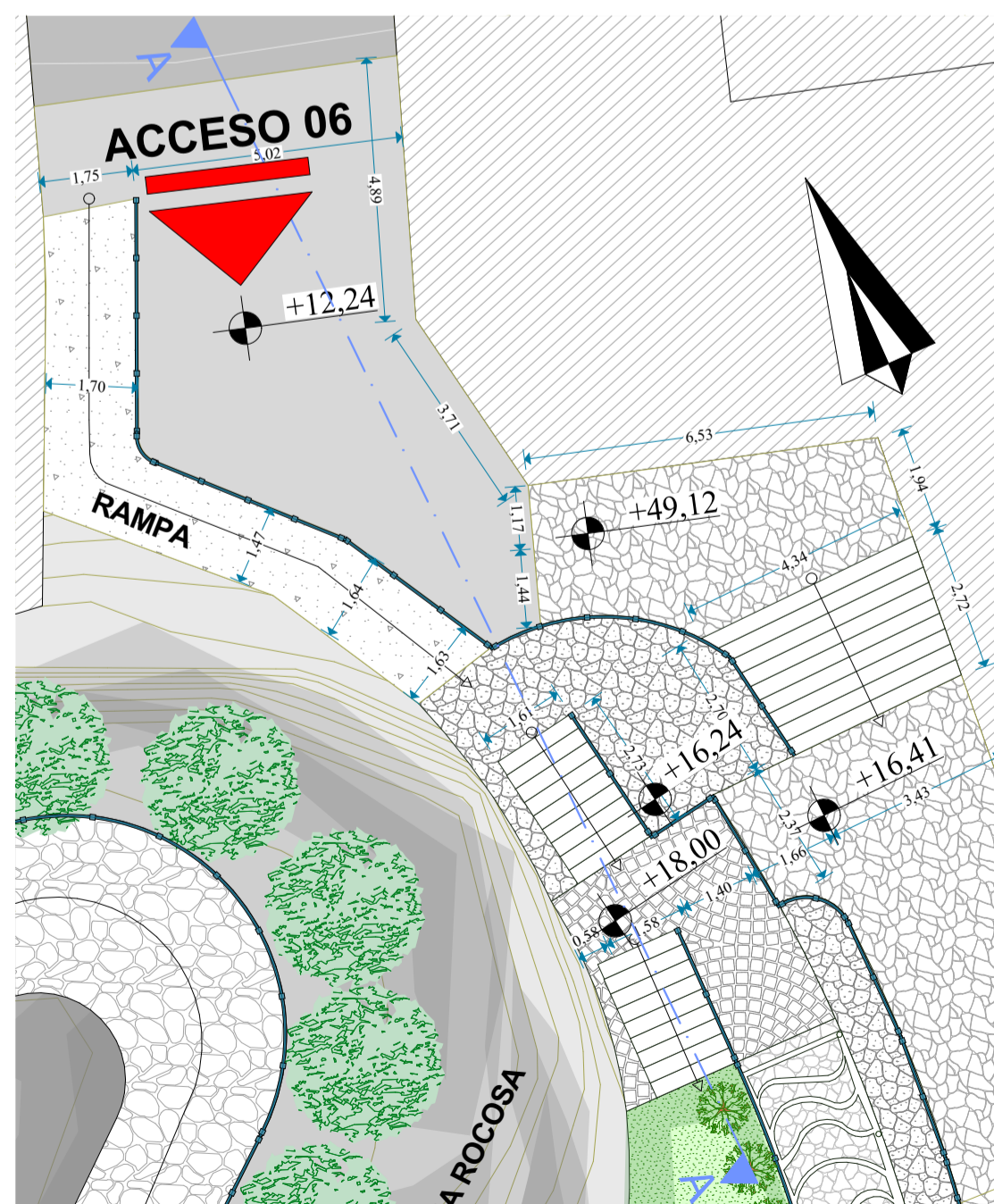
ACCESO 05

ESCALA 1:125



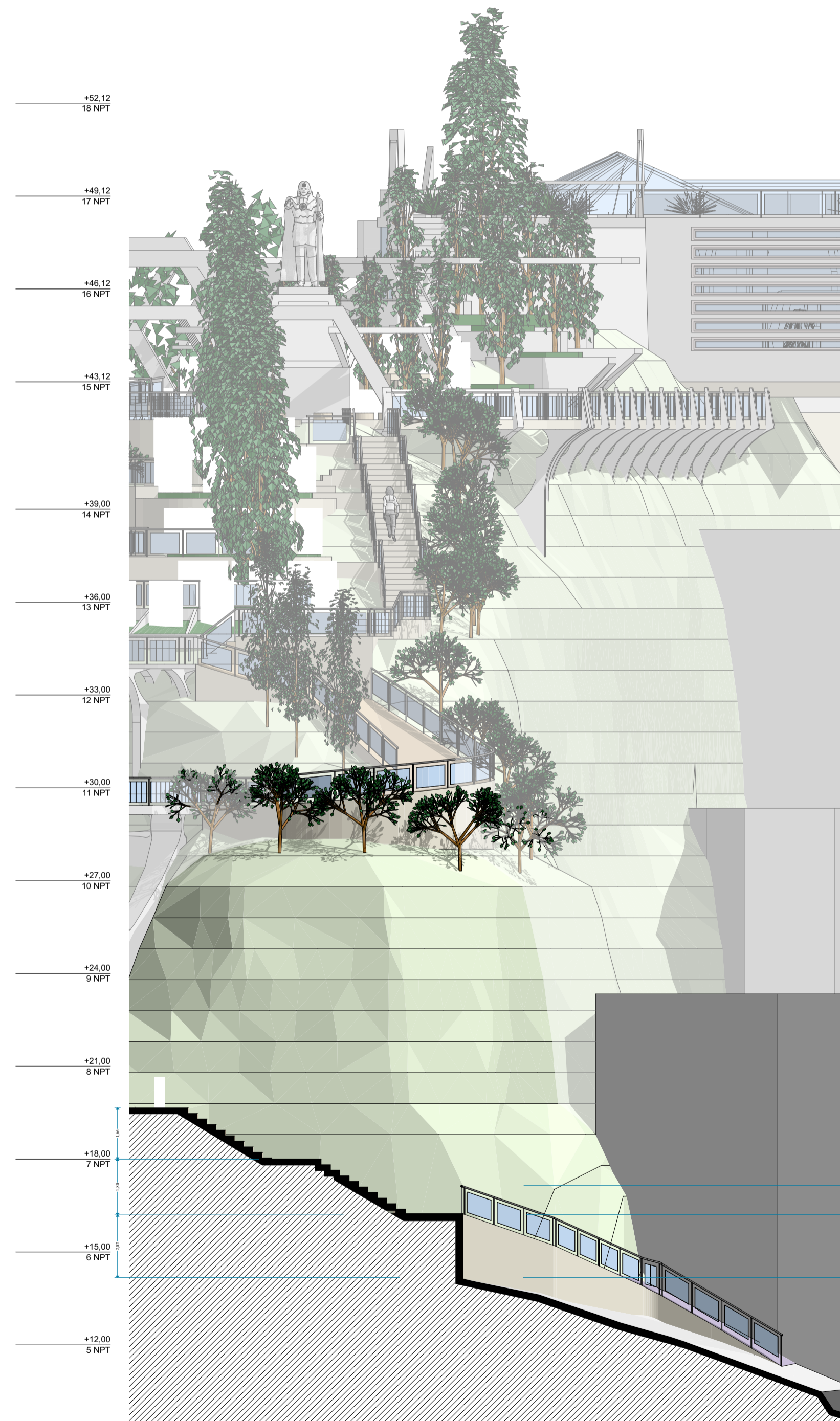
CORTE A-A ACCESO 05

ESCALA 1:125



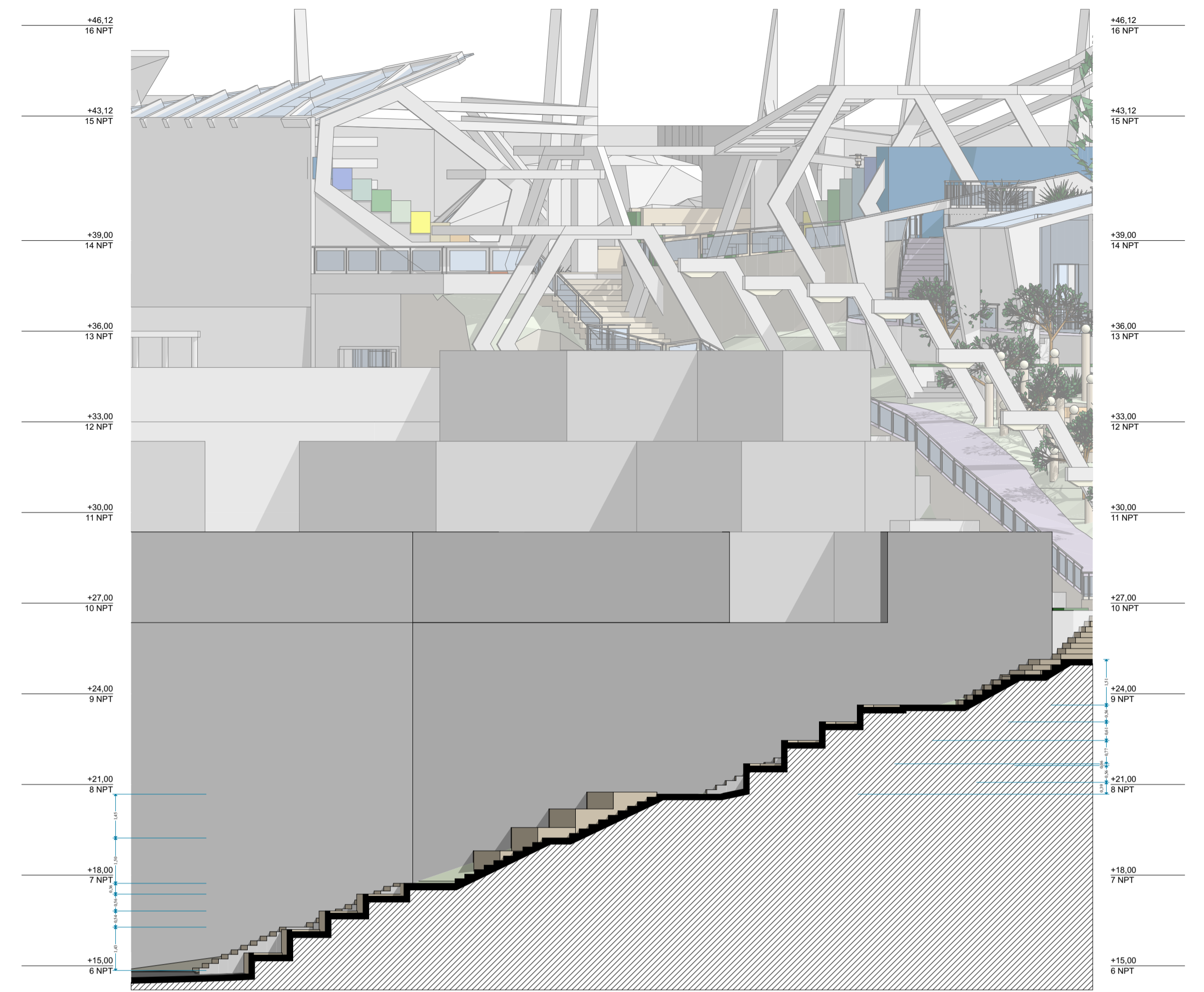
ACCESO 06

ESCALA 1:125



CORTE A-A ACCESO 06

ESCALA 1:125

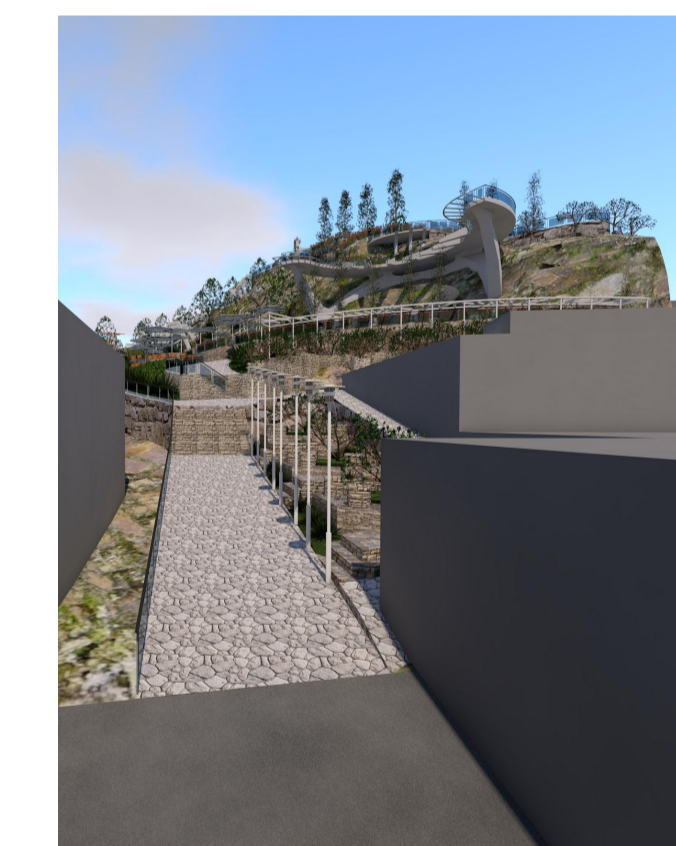


CORTE A-A ACCESO 04

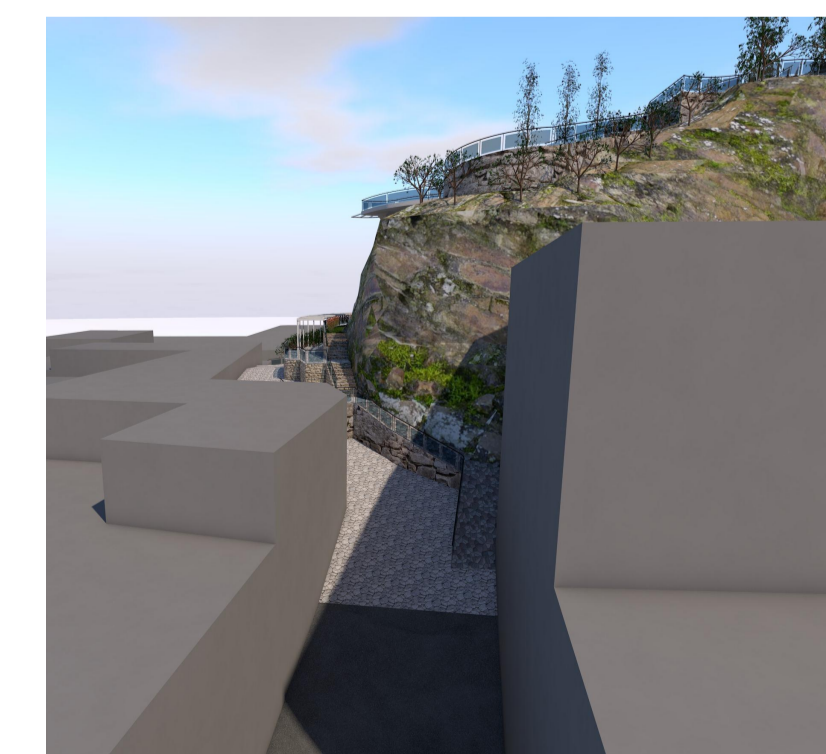
ESCALA 1:125



ACCESO 04



ACCESO 05



ACCESO 06

UNIVERSIDAD NACIONAL DEL ALTIPLANO



PROYECTO DE TESIS PARA OPTAR EL GRADO DE ARQUITECTO:
"LA LIBERTAD CREATIVA DE LA MUSICA EN EL
DISEÑO: LUGAR DEL FOLKLORE PUNO"

UBICACIÓN : PUNO
DISTRITO : PUNO
PROVINCIA : PUNO
DEPARTAMENTO : PUNO
LUGAR : CERRITO DE HUAJASAPATA

PRESENTADO POR :
BACH ARQ. JORGE ANDRES QUINTANILLA CARI

LAMINA:
ACCESOS

FECHA : OCTUBRE DEL 2017 ESCALA :IND

LAMINA N°:
AC-2