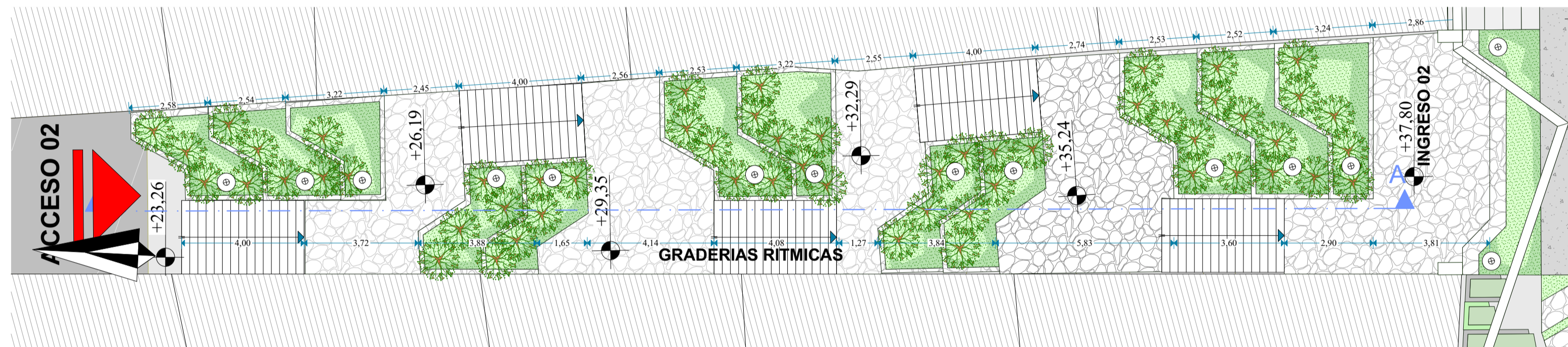


ACCESO 01
ESCALA 1:125



ACCESO 02
ESCALA 1:125



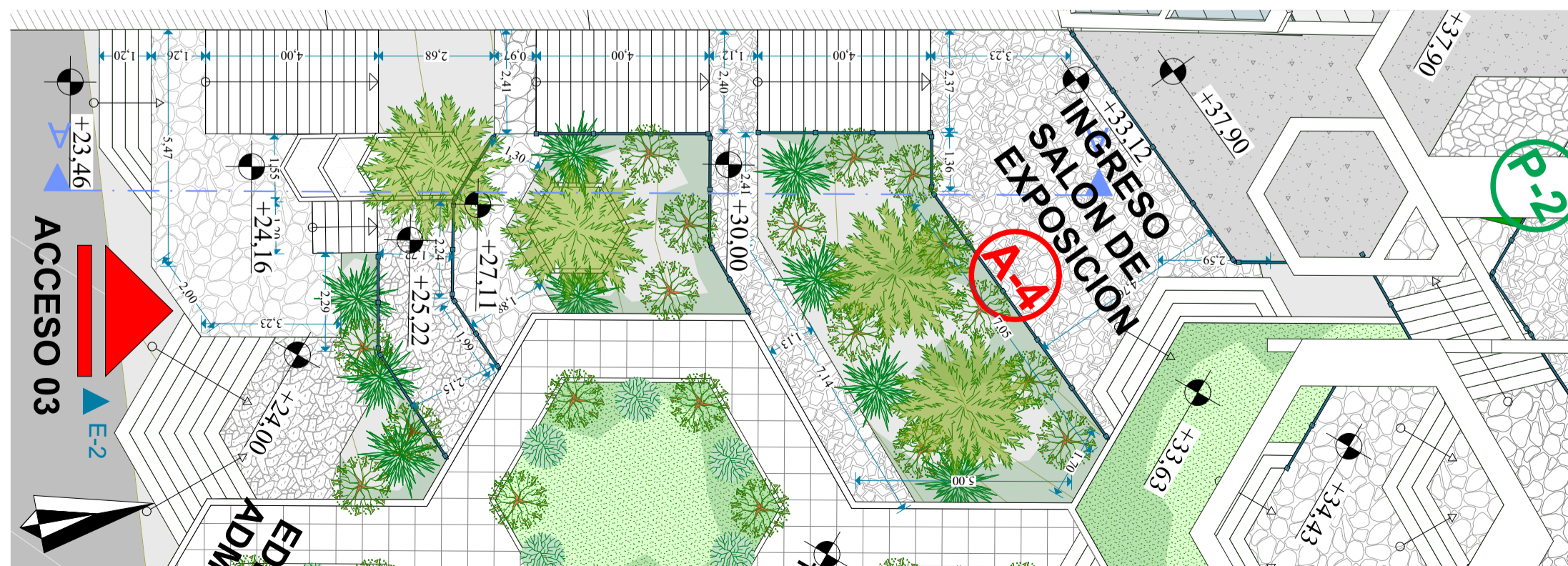
ACCESO 01



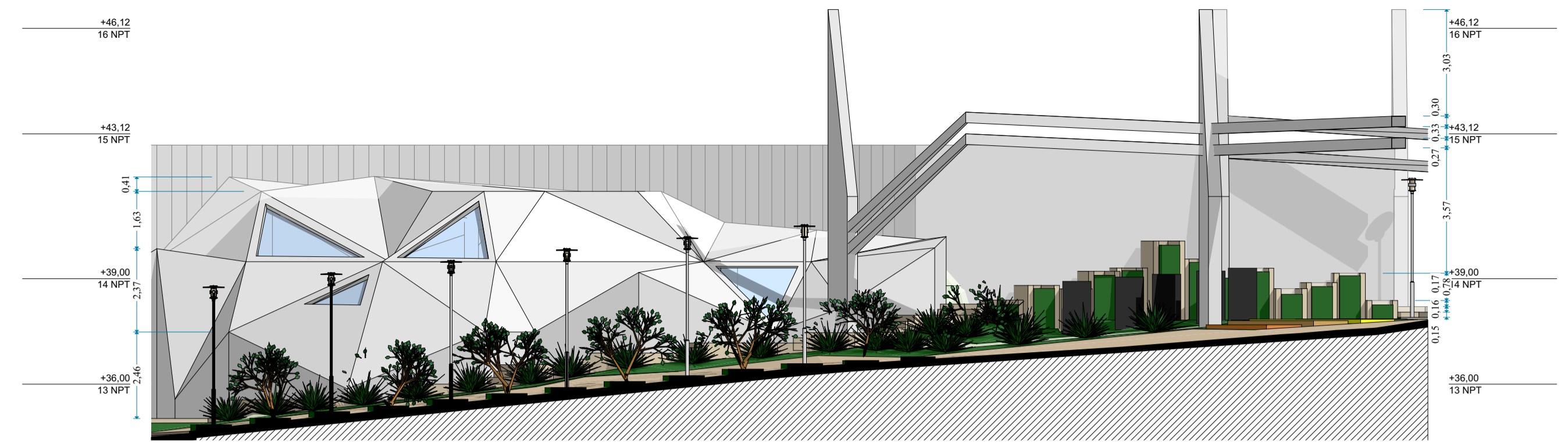
ACCESO 02



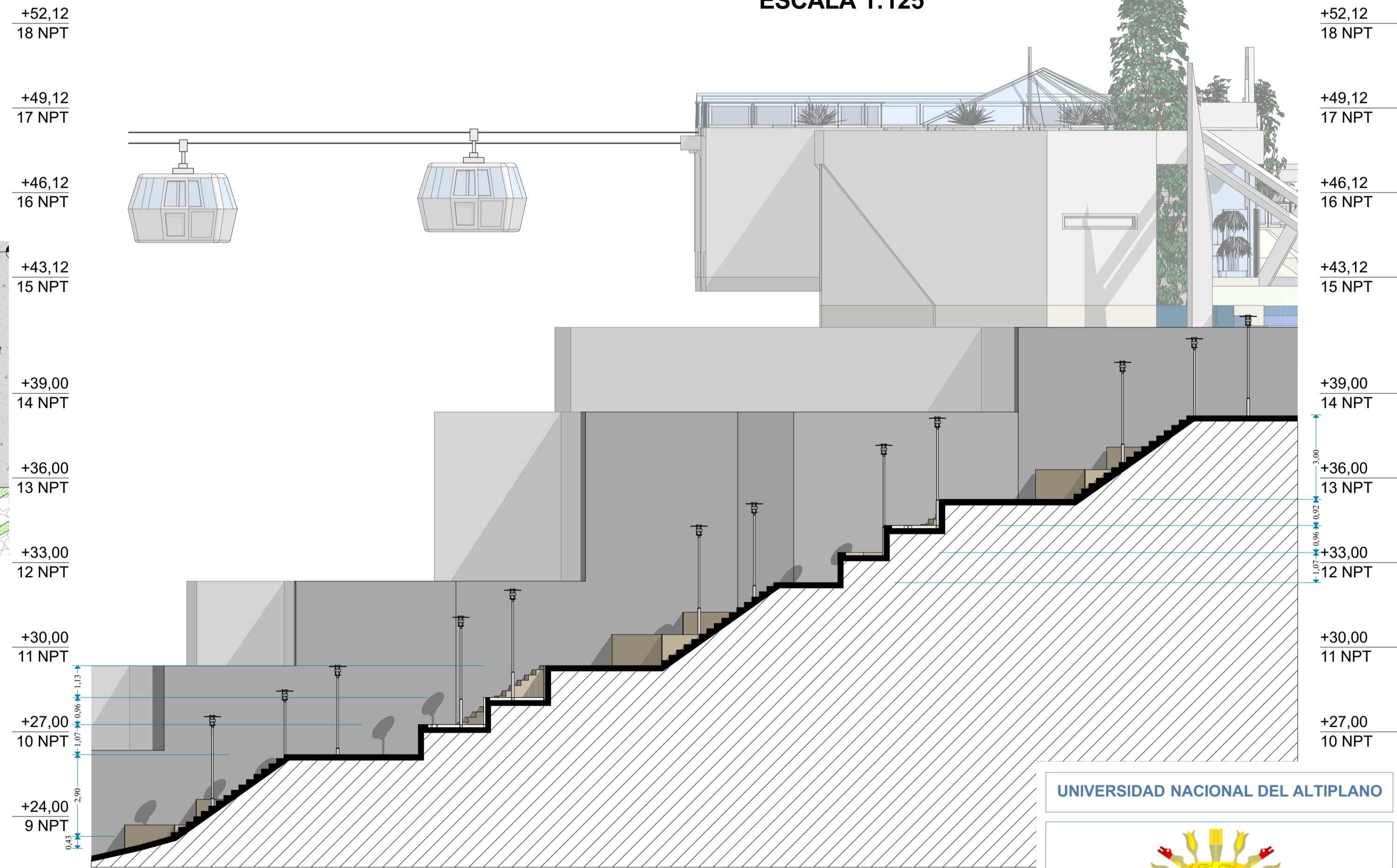
ACCESO 03



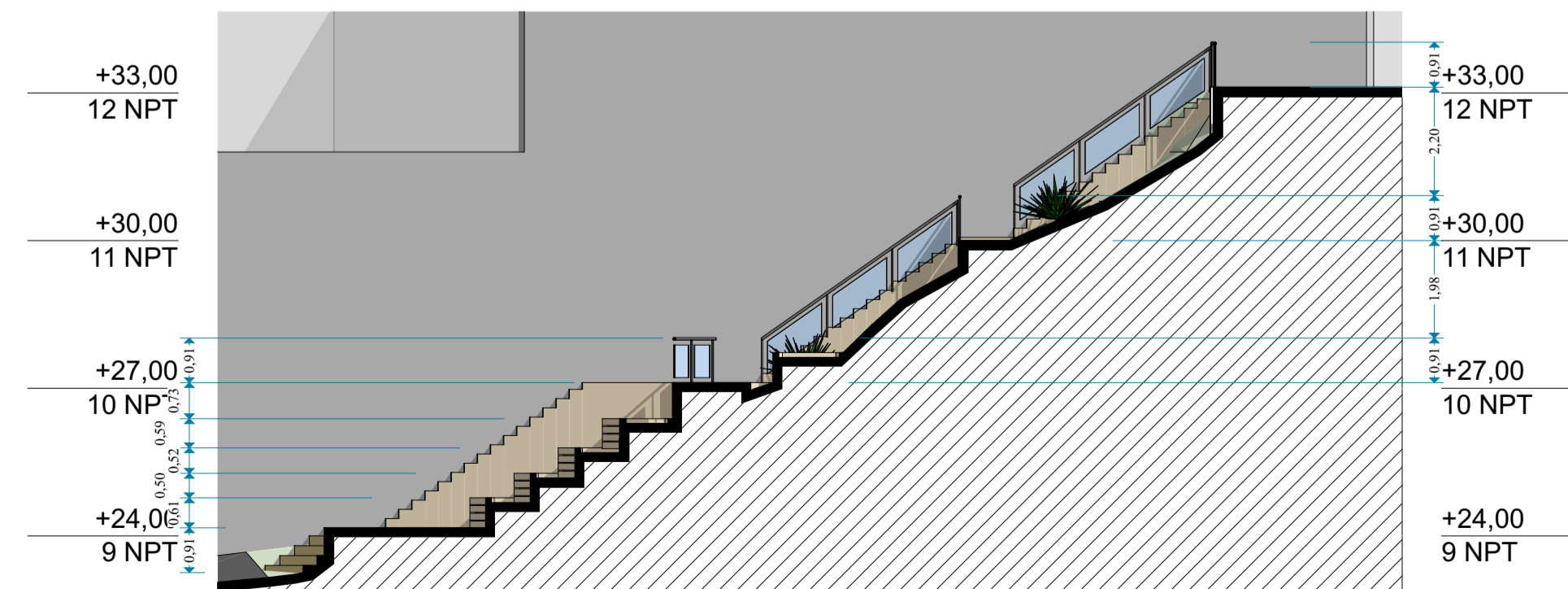
ACCESO 03
ESCALA 1:125



CORTE A-A ACCESO 01
ESCALA 1:125



CORTE A-A ACCESO 02
ESCALA 1:125



CORTE A-A ACCESO 03
ESCALA 1:125

UNIVERSIDAD NACIONAL DEL ALTIPLANO



PROYECTO DE TESIS PARA OPTAR EL GRADO DE ARQUITECTO:
"LA LIBERTAD CREATIVA DE LA MUSICA EN EL
DISEÑO: LUGAR DEL FOLKLORE PUNO"

UBICACIÓN : PUNO
DISTRITO : PUNO
PROVINCIA : PUNO
DEPARTAMENTO : PUNO
LUGAR : CERRITO DE HUAJSAPATA

PRESENTADO POR:
BACH ARQ. JORGE ANDRES QUINTANILLA CARI

LAMINA:
ACCESOS

FECHA : OCTUBRE DEL 2017 ESCALA :IND

LAMINA N°:
AC-1