

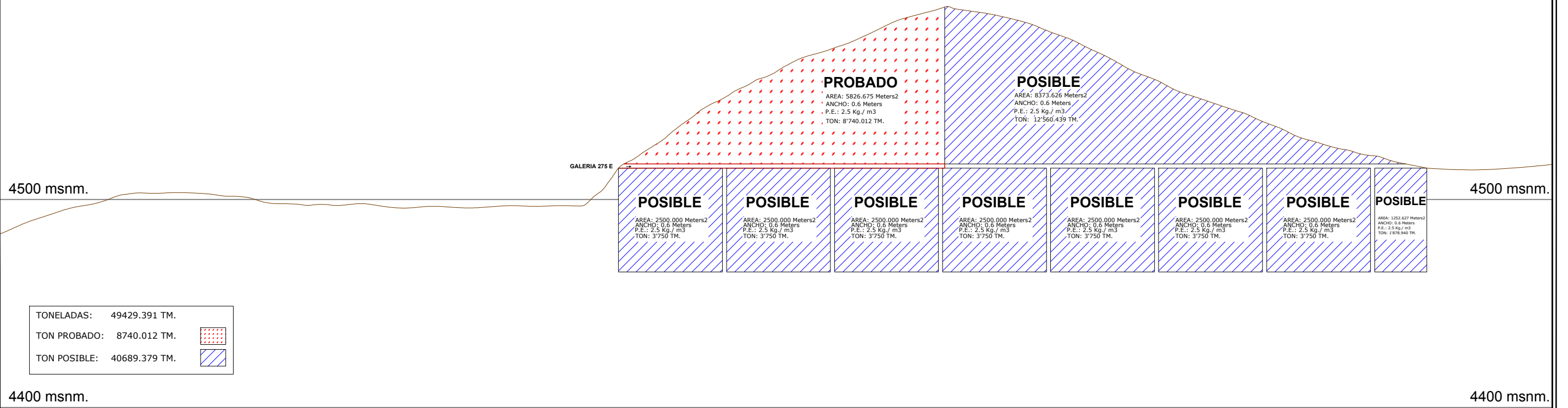
SW

NE

SECCION LONGITUDINAL GALERIA 275 E

4600 msnm.

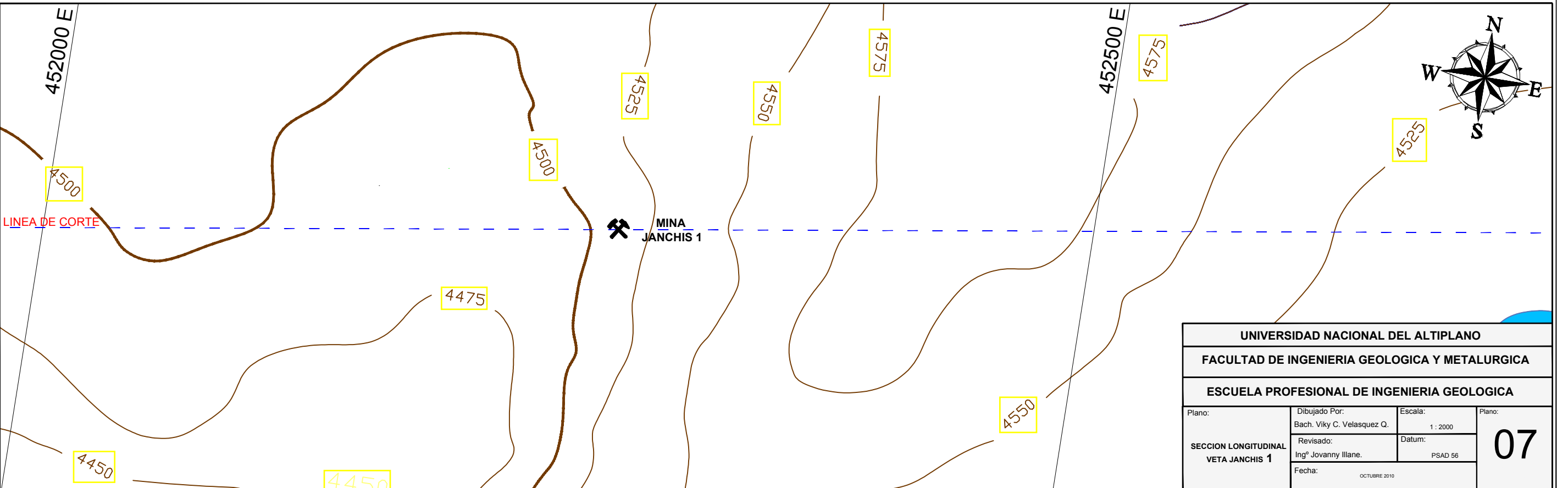
4600 msnm.



TONELADAS:	49429.391 TM.
TON PROBADO:	8740.012 TM.
TON POSIBLE:	40689.379 TM.

4400 msnm.

4400 msnm.



UNIVERSIDAD NACIONAL DEL ALTIPLANO			
FACULTAD DE INGENIERIA GEOLOGICA Y METALURGICA			
ESCUELA PROFESIONAL DE INGENIERIA GEOLOGICA			
Plano:	Dibujado Por: Bach. Viky C. Velasquez Q.	Escala: 1 : 2000	Plano:
SECCION LONGITUDINAL VETA JANCHIS 1	Revisado: Ing° Jovanny Illane.	Datum: PSAD 56	07
	Fecha: OCTUBRE 2010		