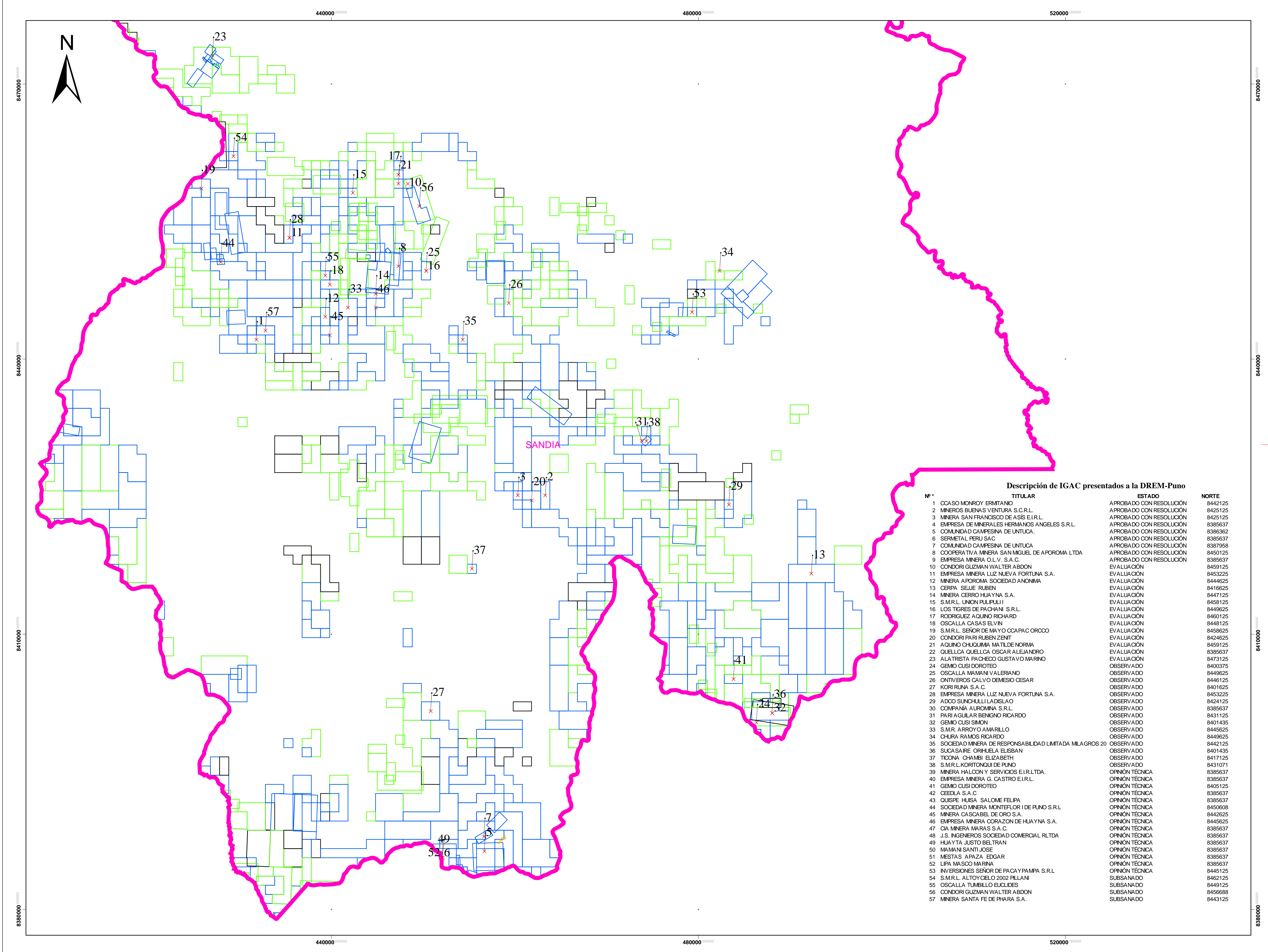


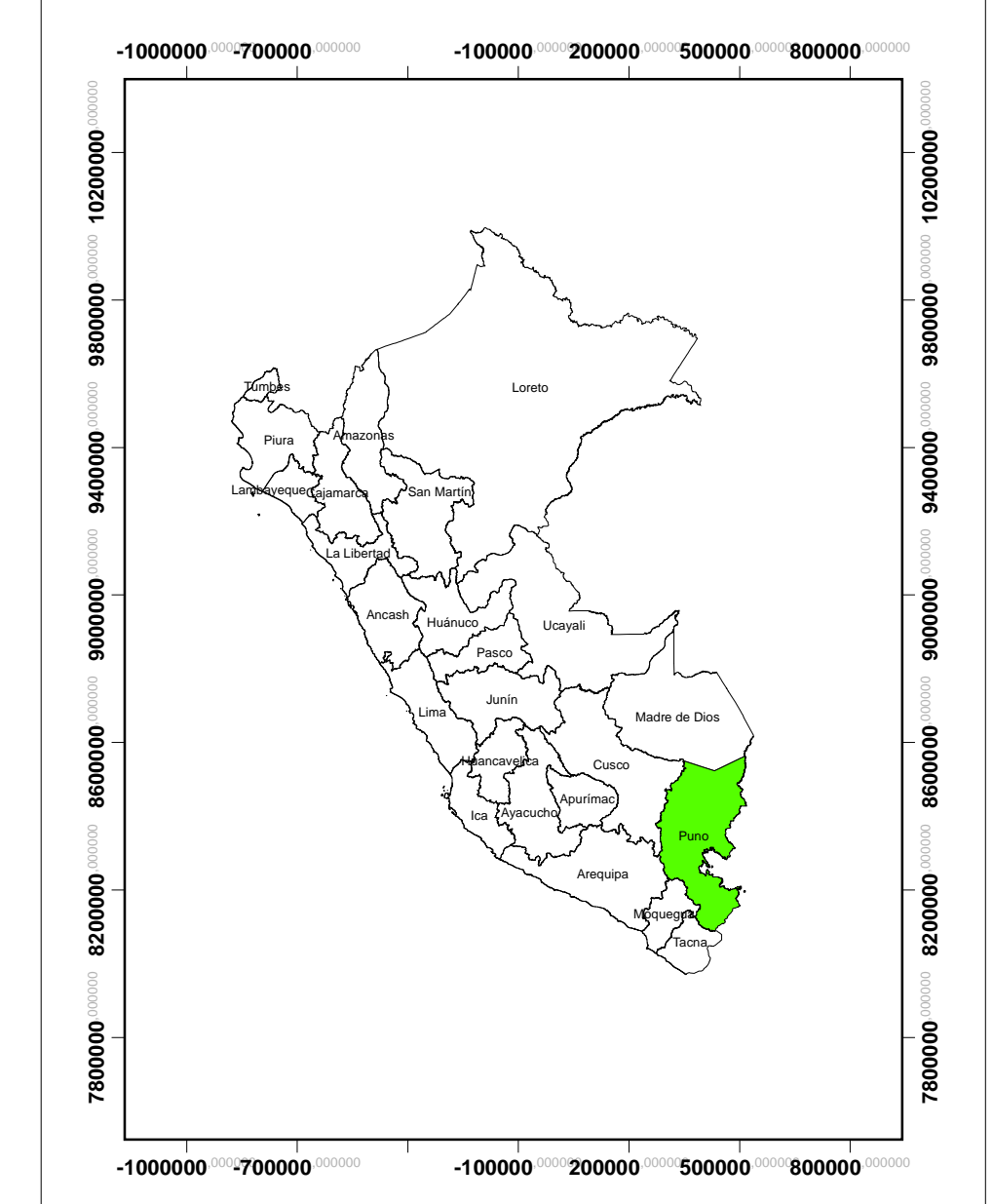
MAPA DE IDENTIFICACION DE IGAC PRESENTADOS A LA DREM PUNO EN LA PROVINCIA DE SANDIA



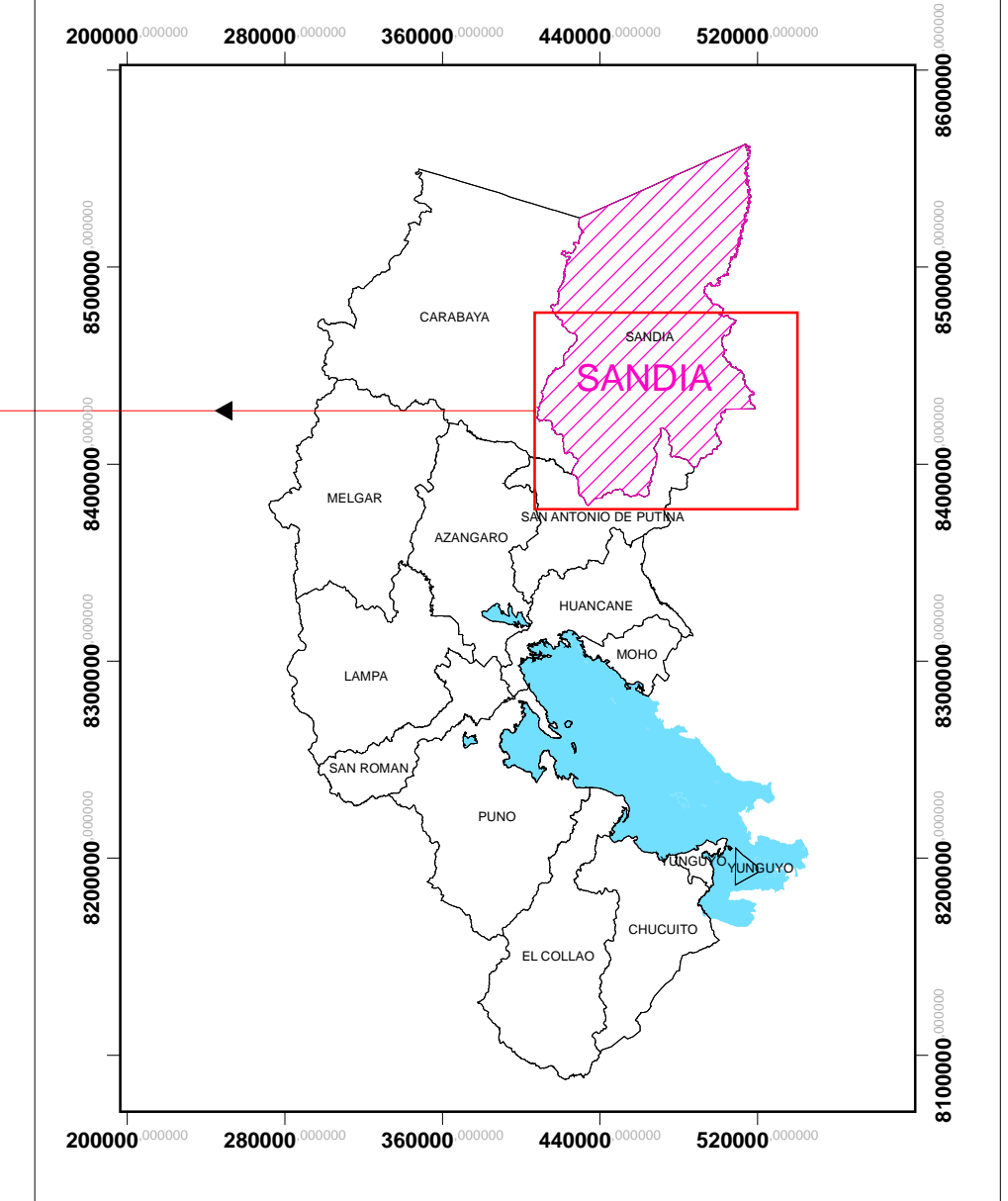
Descripción de IGAC presentados a la DREM-Puno

Nº	TITULAR	ESTADO	NORTE
1	CCASO MONROY ERMITANO	APROBADO CON RESOLUCIÓN	8442125
2	MINEROS BUENAS VENTURA S.C.R.L.	APROBADO CON RESOLUCIÓN	8425125
3	MINERA SAN FRANCISCO DE ASIS E.I.R.L.	APROBADO CON RESOLUCIÓN	8425125
4	EMPRESA DE MINERALES HERMANOS ANGELES S.R.L.	APROBADO CON RESOLUCIÓN	8385637
5	COMUNIDAD CAMPESINA DE UNTUCA	APROBADO CON RESOLUCIÓN	8386362
6	SERMETAL PERU SAC	APROBADO CON RESOLUCIÓN	8385637
7	COMUNIDAD CAMPESINA DE UNTUCA	APROBADO CON RESOLUCIÓN	8379958
8	COOPERATIVA MINERA SAN MIGUEL DE APOROMA LTDA	APROBADO CON RESOLUCIÓN	8450125
9	EMPRESA MINERA O.L.V. S.A.C.	APROBADO CON RESOLUCIÓN	8385637
10	CONDORI GUZMAN WALTER ABDON	EVALUACIÓN	8459125
11	EMPRESA MINERA LUZ NUEVA FORTUNA S.A.	EVALUACIÓN	8453225
12	MINERA APOROMA SOCIEDAD ANONIMA	EVALUACIÓN	8444625
13	CERPA SELUE RUBEN	EVALUACIÓN	8416625
14	MINERA CERRO HUAYNA S.A.	EVALUACIÓN	8447125
15	S.M.R.L. UNION PULPULI	EVALUACIÓN	8458125
16	LOS TIGRES DE PACHANI S.R.L.	EVALUACIÓN	8449625
17	RODRIGUEZ AQUINO RICHARD	EVALUACIÓN	8460125
18	OSCALLA CASAS ELVIN	EVALUACIÓN	8448125
19	S.M.R.L. SEÑOR DE MAYO CCA PAC ORCCO	EVALUACIÓN	8458625
20	CONDORI PARI RUBEN ZENIT	EVALUACIÓN	8424625
21	AQUINO CHUQUIRA MATEO NORMA	EVALUACIÓN	8459125
22	QUELLCA QUELLCA OSCAR ALEJANDRO	EVALUACIÓN	8385637
23	ALATRISTA PACHECO GUSTAVO MARINO	EVALUACIÓN	8473125
24	GEMO CUSI DOROTEO	OBSERVADO	8400375
25	OSCALLA MAMANI VALERIANO	OBSERVADO	8449625
26	ONTIVEROS CALVICHO DE MESIO CESAR	OBSERVADO	8446125
27	KORI RUNA S.A.C.	OBSERVADO	8401625
28	EMPRESA MINERA LUZ NUEVA FORTUNA S.A.	OBSERVADO	8453225
29	ADDO SUNCHULLI LADISLAO	OBSERVADO	8424125
30	COMPAÑIA AUROMINA S.R.L.	OBSERVADO	8385637
31	PARI AGUILAR BENIGNO RICARDO	OBSERVADO	8431125
32	GEMO CUSI SIMON	OBSERVADO	8401435
33	S.M.R. ARROYO AMARILLO	OBSERVADO	8445625
34	CHURRA RAMOS RICARDO	OBSERVADO	8449625
35	SOCIEDAD MINERA DE RESPONSABILIDAD LIMITADA MILAGROS 20	OBSERVADO	8442125
36	SUCASARE ORIHUELA ELISBAN	OBSERVADO	8401435
37	TICOMA CHAMBEI ELIZABETH	OBSERVADO	8417125
38	S.M.R.L. KORTOMON DE PUNO	OBSERVADO	8431071
39	MINERA HALCON Y SERVICIOS E.I.R.L.TDA.	OPINION TECNICA	8385637
40	EMPRESA MINERA G. CASTRO E.I.R.L.	OPINION TECNICA	8385637
41	GEMO CUSI DOROTEO	OPINION TECNICA	8405125
42	CEBOLA S.A.C	OPINION TECNICA	8385637
43	GUSPHE HUSA SALOME FELPA	OPINION TECNICA	8385637
44	SOCIEDAD MINERA MONTEFLOR I DE PUNO S.R.L.	OPINION TECNICA	8450908
45	MINERA CASCABEL DE ORO S.A.	OPINION TECNICA	842625
46	EMPRESA MINERA CORAZON DE HUAYNA S.A.	OPINION TECNICA	8445625
47	CIÁ MINERA MARAS S.A.C.	OPINION TECNICA	8385637
48	J.S. INGENIEROS SOCIEDAD COMERCIAL RL.TDA	OPINION TECNICA	8385637
49	HUAYTA JUSTO BELTRAN	OPINION TECNICA	8385637
50	MAMANI SANTI JOSE	OPINION TECNICA	8385637
51	MESTAS APAZA EDGAR	OPINION TECNICA	8385637
52	LIPA MASCO MARINA	OPINION TECNICA	8385637
53	INVERSIONES SEÑOR DE PACAY PAMPA S.R.L.	OPINION TECNICA	8445125
54	S.M.R.L. ALTO CIELO 2002 PILLANI	SUBSANADO	8462125
55	OSCALLA TUMBELLO ELUIDES	SUBSANADO	8449125
56	CONDORI GUZMAN WALTER ABDON	SUBSANADO	8456888
57	MINERA SANTA FE DE PHARA S.A.	SUBSANADO	8443125

Mapa Político del Perú



Departamento de Puno



Legenda

- Sandia
- D. ESTADO**
- Acumulación D.M. Titulara; D.M. Cautelar Pod. Jud.; D.M. Titulado D.L. 109; D.M. Titulado D.L. 708
- D.M. Exting. a publicar de L.D.
- D.M. en Trámite D.L. 708
- Planta de Beneficio
- IGAC_2016_VU

Universidad Nacional del Altiplano Puno

Evaluación del proceso de formalización
minera en la vía extraordinaria del Gobierno Regional de Puno

Plano de: **IGAC presentados en la provincia de Sandia**

 Presentado por: Bach. Lesmes Gabriel Calsina Parichagua	Escala : 1:208.106	Zona UTM : 19 Coordenadas WGS 84
	Departamento: Puno	Fecha :