

PLANTA - JUEGOS INFANTILES
ESCALA 1/50



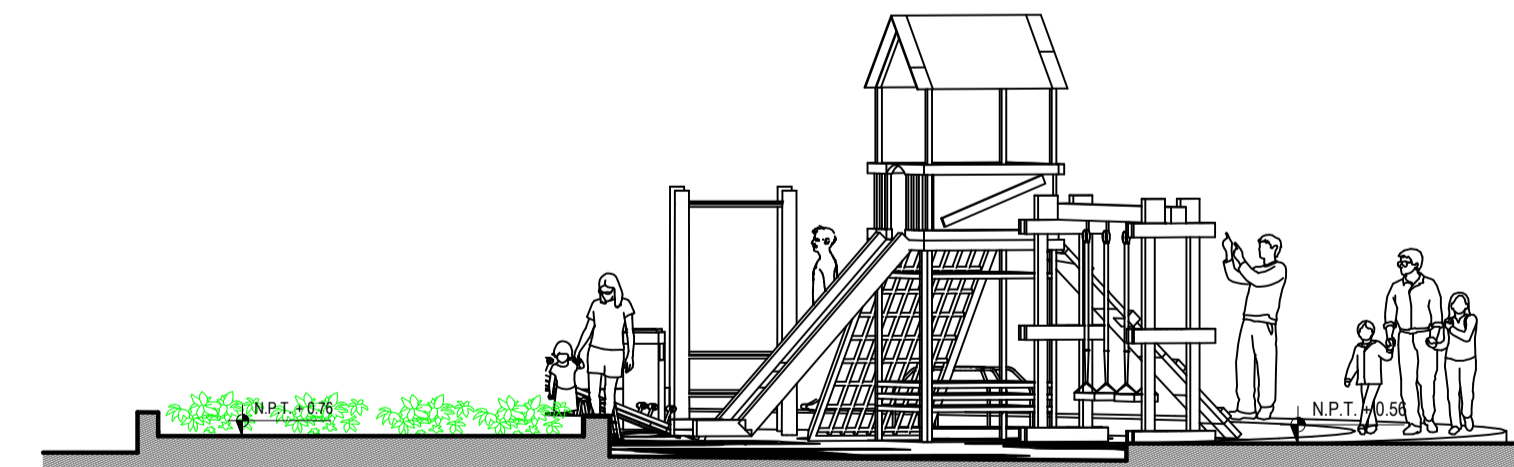
VISTA 3D - JUEGOS INFANTILES
ESCALA 1/50



ELEVACION FRONTAL
ESCALA 1/50



ELEVACION LATERAL
ESCALA 1/50



CORTE A - A
ESCALA 1/50

UNIVERSIDAD NACIONAL DEL ALTIPLANO

N
O
R
T
E

A
R
Q
U
I
T
E
C
T
U
R
A
Y
U
R
B
A
N
O

PROYECTO DE TESIS

DATOS GENERALES

CROQUIS DE LOCALIZACION

PLANO:
ZONA RECREACION ACTIVA
JUEGOS INFANTILES

PROYECTO DE TESIS:
PROPUESTA ARQUITECTONICA INTEGRAL PARQUE URBANO DE LA LOCALIDAD SAN ANTON - PUNO

DIRECTOR DE TESIS:
M.Sc. JORGE ADAN VILLEGAS ABRILL

TESISTA:
BACH. GLADYS CCOA HUANCA

DEPARTAMENTO: PUNO

PROVINCIA: AZANGARO

DISTRITO: SAN ANTON

ESCALA: INDICADA

COTAS: METROS

LAMINA
A-06