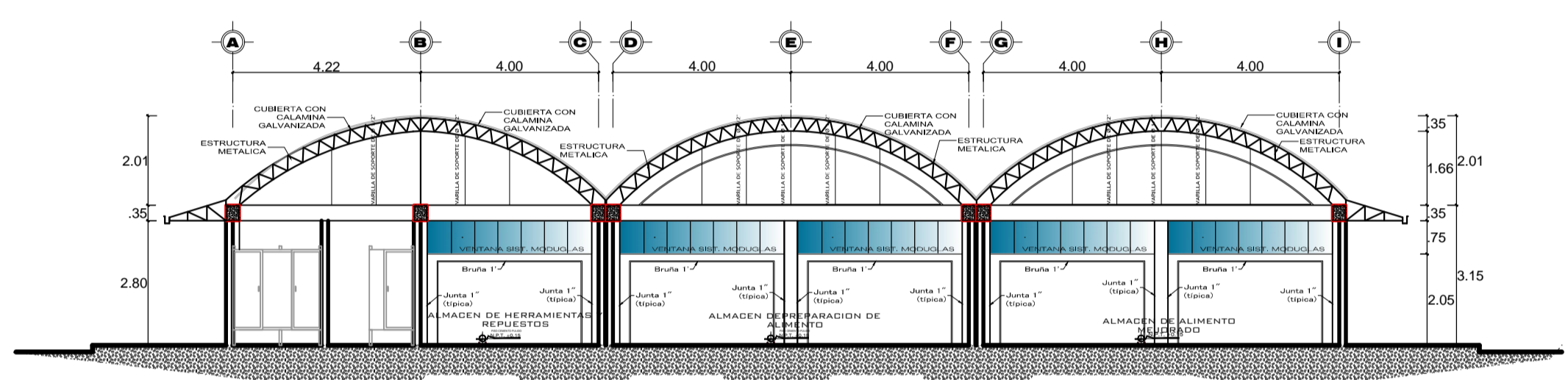
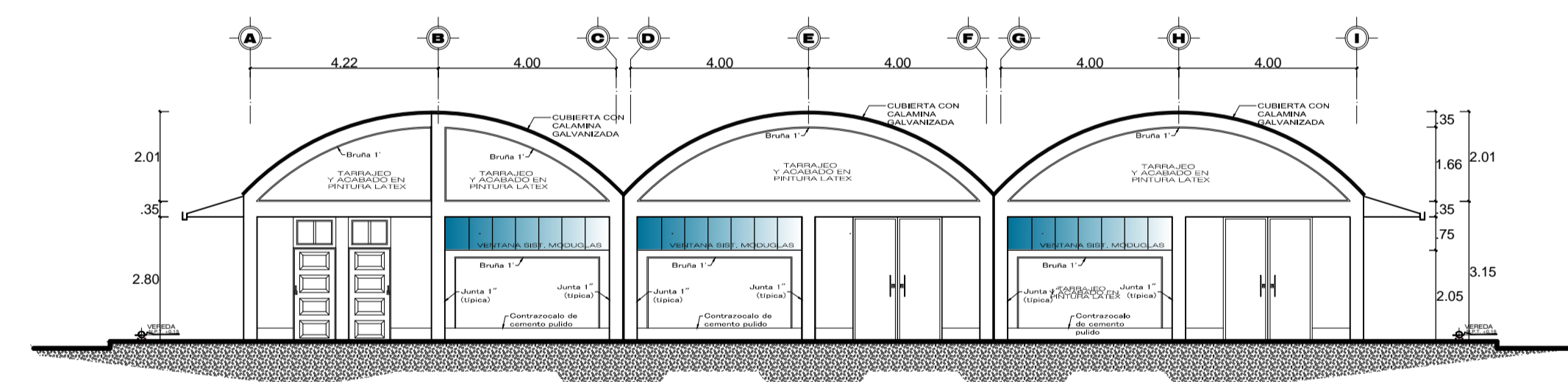


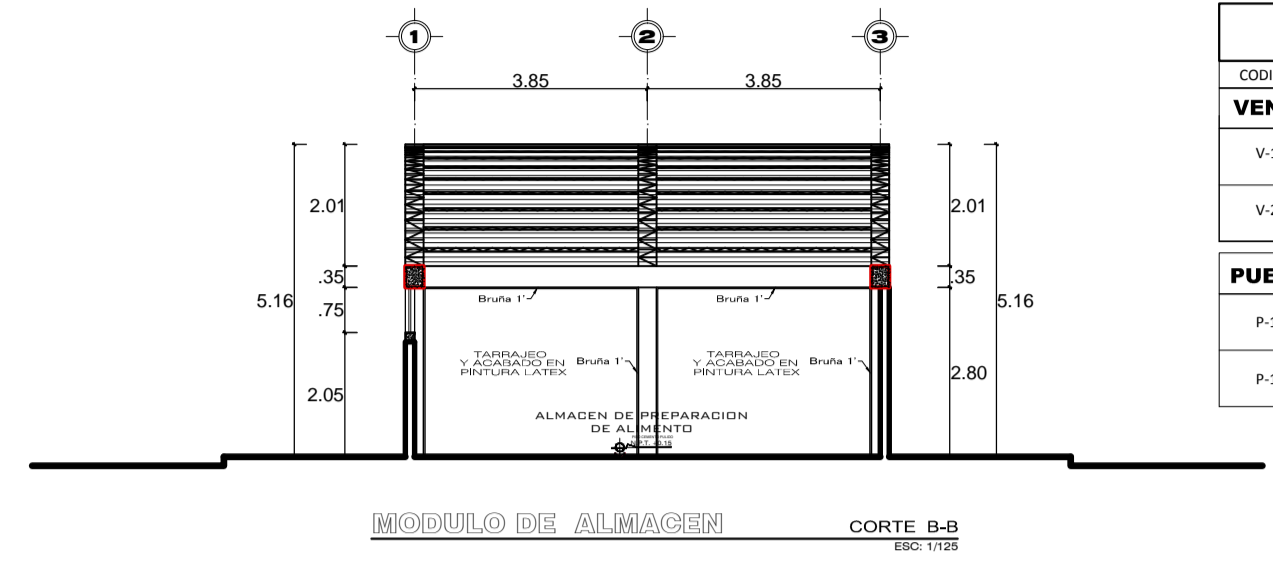
MODULO DE ALMACEN PLANTA GENERAL ESC: 1/125



MODULO DE ALMACEN CORTE A-A ESC: 1/25

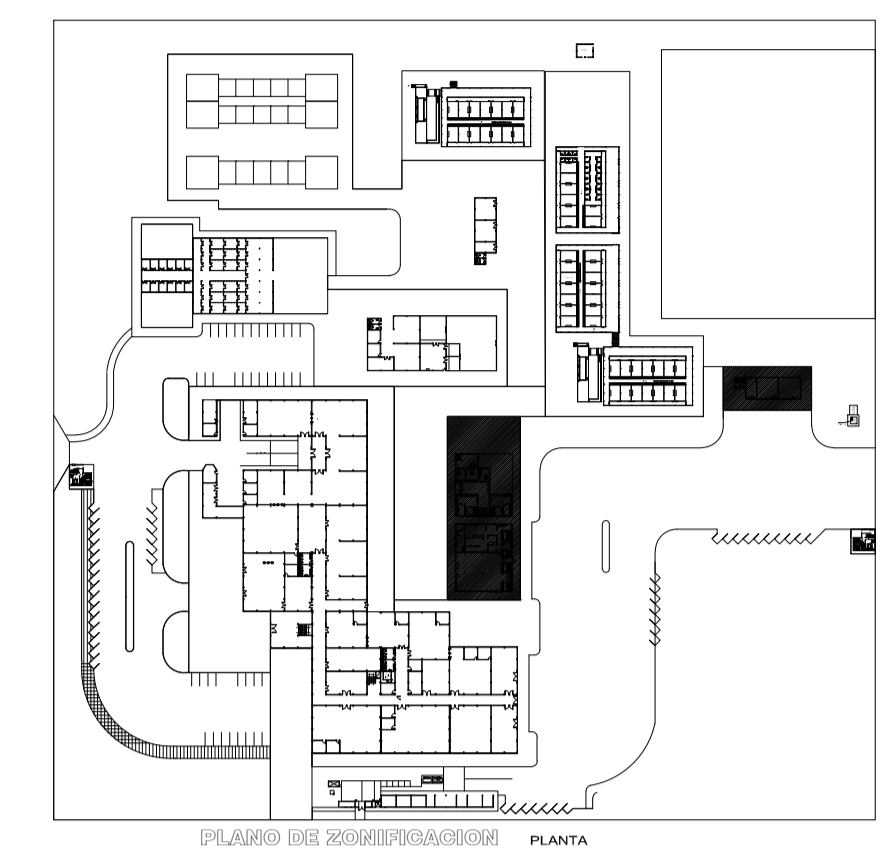


MODULO DE ALMACEN ELEVACION POSTERIOR ESC: 1/25

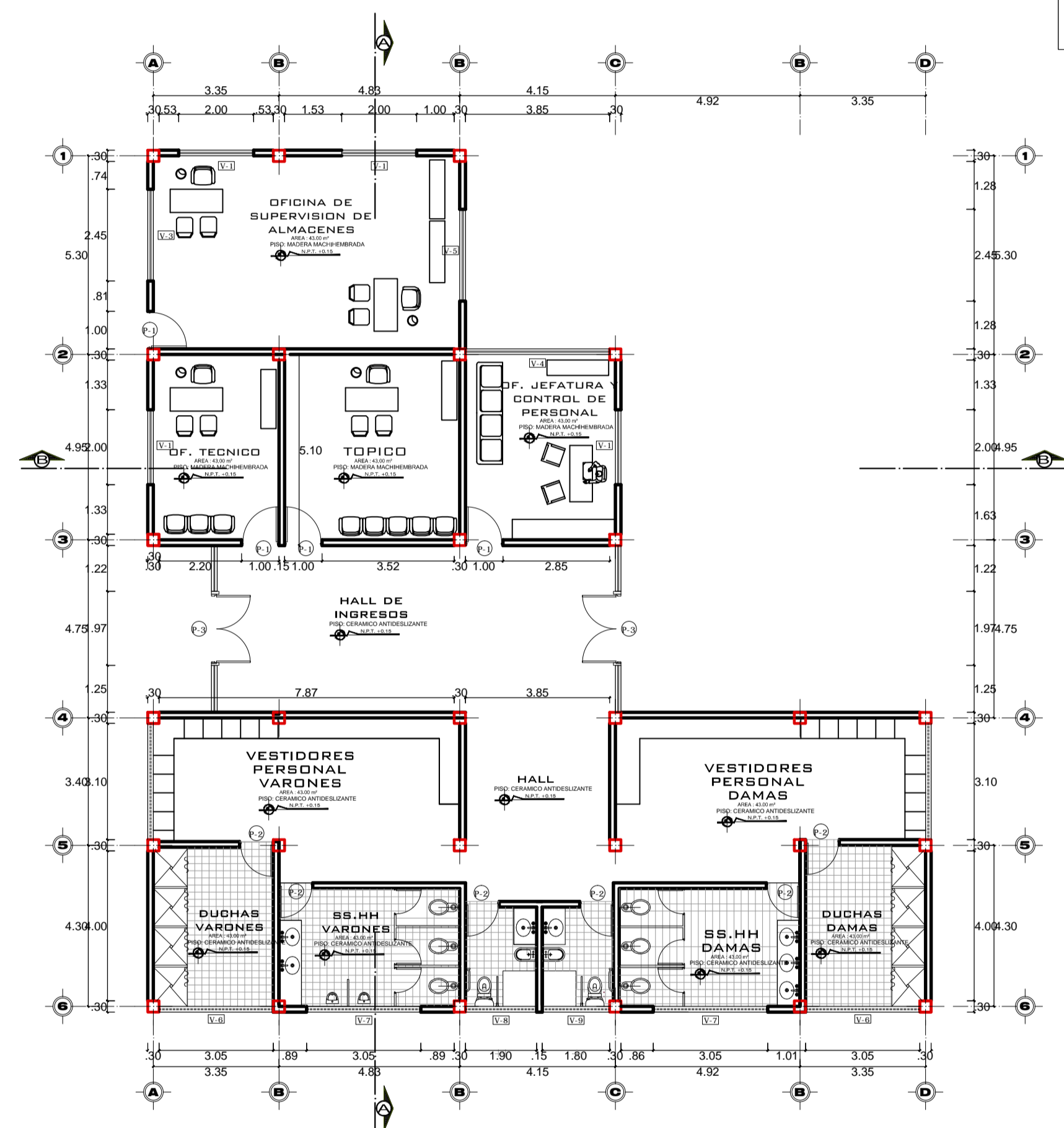


MODULO DE ALMACEN CORTE B-B ESC: 1/25

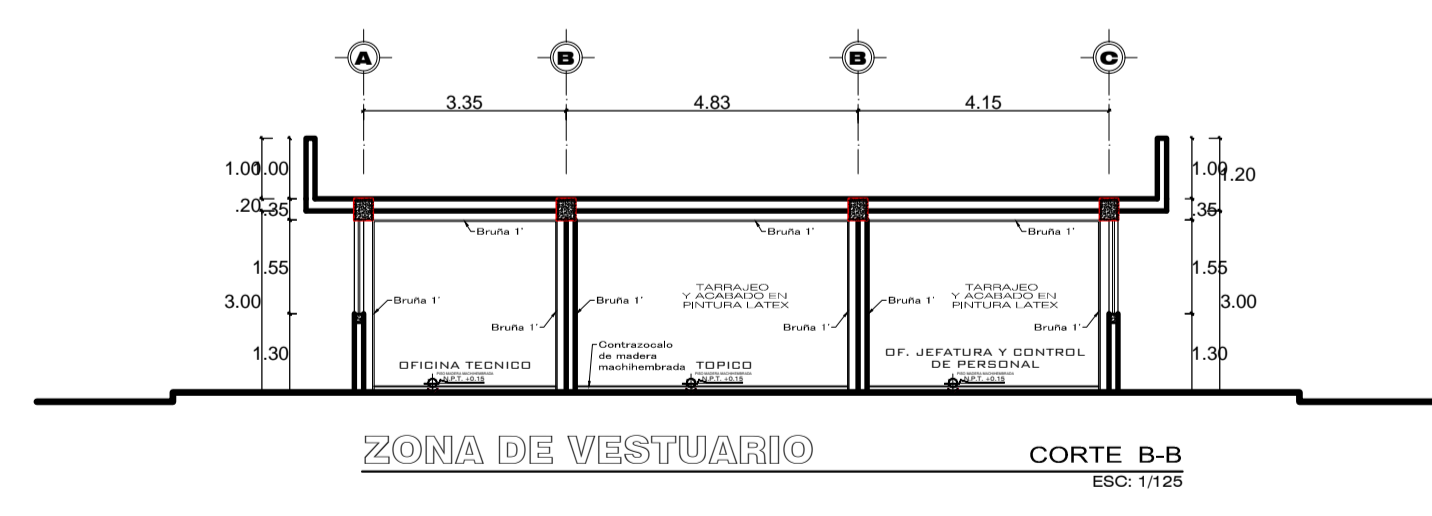
CUADRO DE VANOS					
CODIGO	ANCHO	ALTO	ALFEZER	CANTIDAD	OBSERVACIONES
VENTANAS					
V-1	3.70	0.75	2.05	7	VENTANA DE SISTEMA MODUGLASS con vidrio oscuro (cristal 4+term) (ver detalles)
V-2	1.95	0.75	2.05	2	VENTANA DE SISTEMA MODUGLASS con vidrio oscuro (cristal 4+term) (ver detalles)
PUERTAS					
P-1	2.00	2.80	---	3	CARPINTERIA DE MADERA Tablero rebajado una hoja
P-1	0.95	2.80	---	2	CARPINTERIA DE MADERA Tablero rebajado una hoja



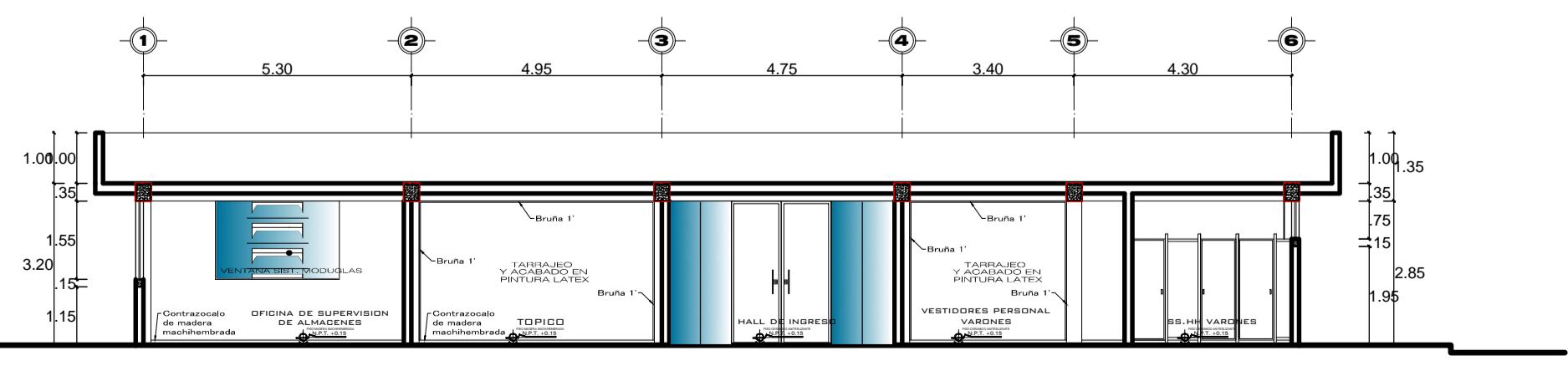
PLANO DE UBICACION PLANTA



ZONA DE VESTUARIO PLANTA ESC: 1/125



ZONA DE VESTUARIO CORTE B-B ESC: 1/25



ZONA DE VESTUARIO CORTE A-A ESC: 1/25

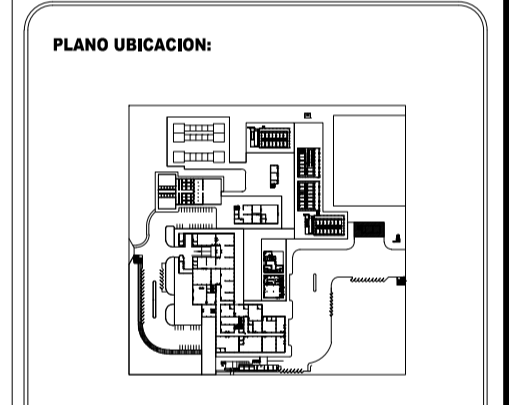
UNIVERSIDAD NACIONAL DEL ALTIPLANO
FACULTAD DE INGENIERIA CIVIL Y ARQUITECTURA



ARQUITECTURA Y URBANISMO

PROYECTO:

PLANTA DE TRANSFORMACION DE FIBRA DE CAMELIDOS SUDAMERICANOS BASADO EN LA BIOTECNOLOGIA EN EL DISTRITO DE MACUSANI, PROVINCIA DE CARABAYA - PUNO



DEPARTAMENTO: PUNO
PROVINCIA: CARABAYA
DISTRITO: MACUSANI

DISENO:
Bach. Arq. YAQUELIN KATIA MAMANI COILA

BLOQUE:
ZONA DE CRIANZA Y SERVICIOS COMPLEMENTARIOS

PLANO:
Distribucion, cortes y elevaciones

ESCALA:
INDICADA
FECHA:
NOVIEMBRE 2016

LAMINA:
A-14