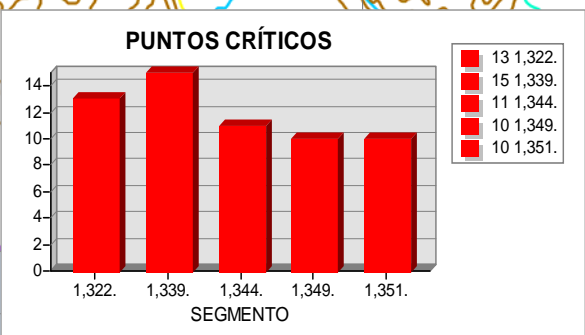
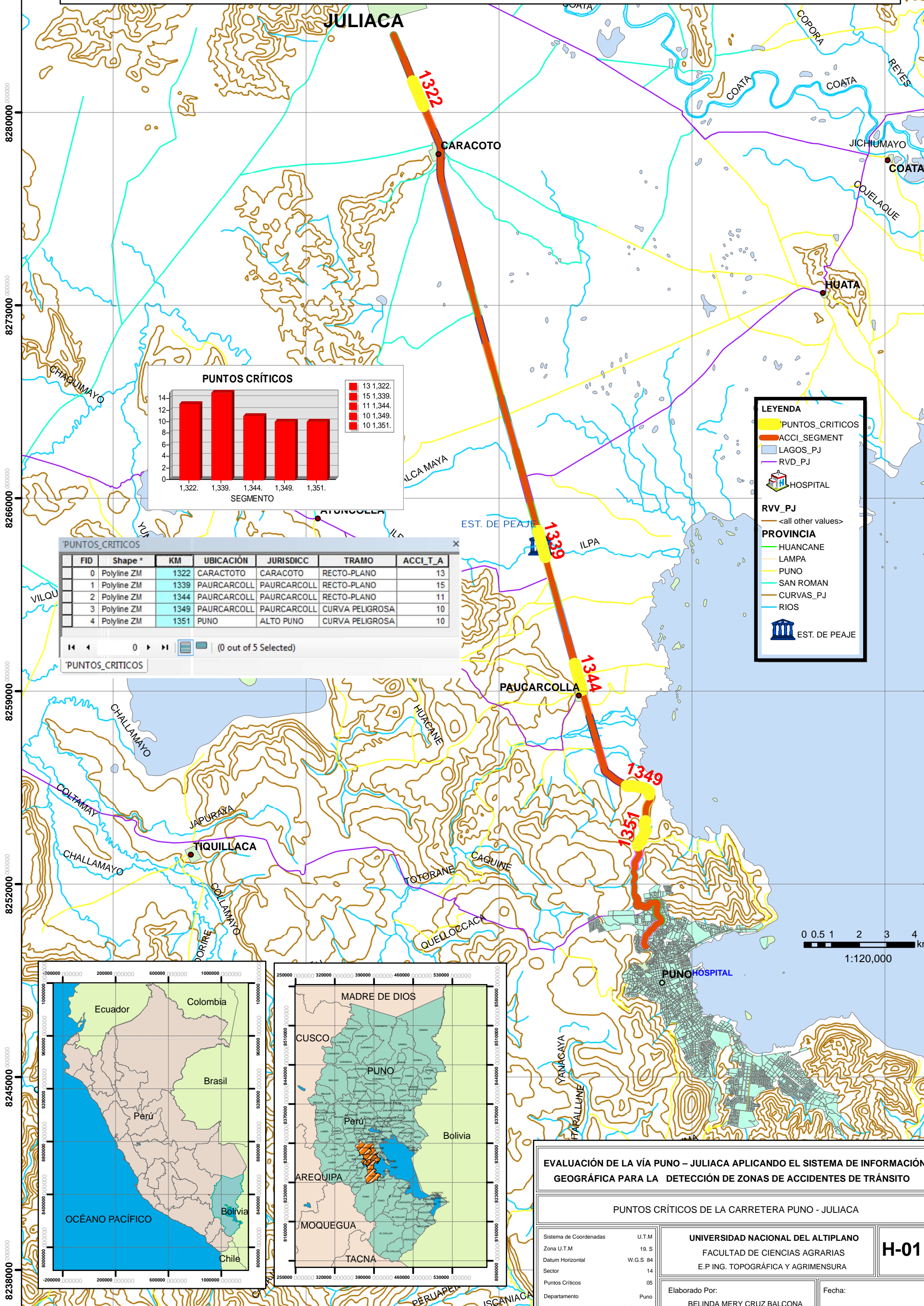


MAPA DE PUNTOS CRÍTICOS DE LA CARRETERA PUNO-JULIACA



FID	Shape *	KM	UBICACIÓN	JURISDICC	TRAMO	ACCI_T_A
0	Polyline ZM	1322	CARACOTO	CARACOTO	RECTO-PLANO	13
1	Polyline ZM	1339	PAURCARCOLL	PAURCARCOLL	RECTO-PLANO	15
2	Polyline ZM	1344	PAURCARCOLL	PAURCARCOLL	RECTO-PLANO	11
3	Polyline ZM	1349	PAURCARCOLL	PAURCARCOLL	CURVA PELIGROSA	10
4	Polyline ZM	1351	PUNO	ALTO PUNO	CURVA PELIGROSA	10

LEYENDA

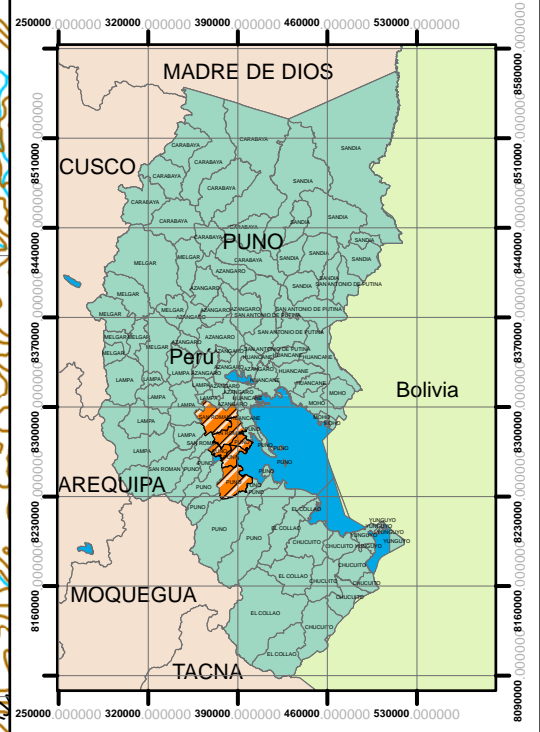
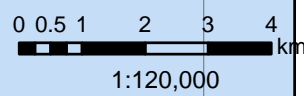
- PUNTOS_CRITICOS
- ACCI_SEGMENT
- LAGOS_PJ
- RVD_PJ
- HOSPITAL

RVV_PJ

- <all other values>

PROVINCIA

- HUANCANE
- LAMPA
- PUNO
- SAN ROMAN
- CURVAS_PJ
- RIOS
- EST. DE PEAJE



EVALUACIÓN DE LA VÍA PUNO – JULIACA APLICANDO EL SISTEMA DE INFORMACIÓN GEOGRÁFICA PARA LA DETECCIÓN DE ZONAS DE ACCIDENTES DE TRÁNSITO

PUNTOS CRÍTICOS DE LA CARRETERA PUNO - JULIACA

Sistema de Coordenadas	U.T.M	UNIVERSIDAD NACIONAL DEL ALTIPLANO	H-01
Zona U.T.M	19. S		
Datum Horizontal	W.G.S 84	FACULTAD DE CIENCIAS AGRARIAS	
Sector	14	E.P ING. TOPOGRÁFICA Y AGRIMENSURA	
Puntos Críticos	05	Elaborado Por:	Fecha:
Departamento	Puno	BELINDA MERY CRUZ BALCONA	Junio del 2016
Provincia	Puno y San Roman	WILBER CCAMAPAZA BACA	
Escala	Indicada		