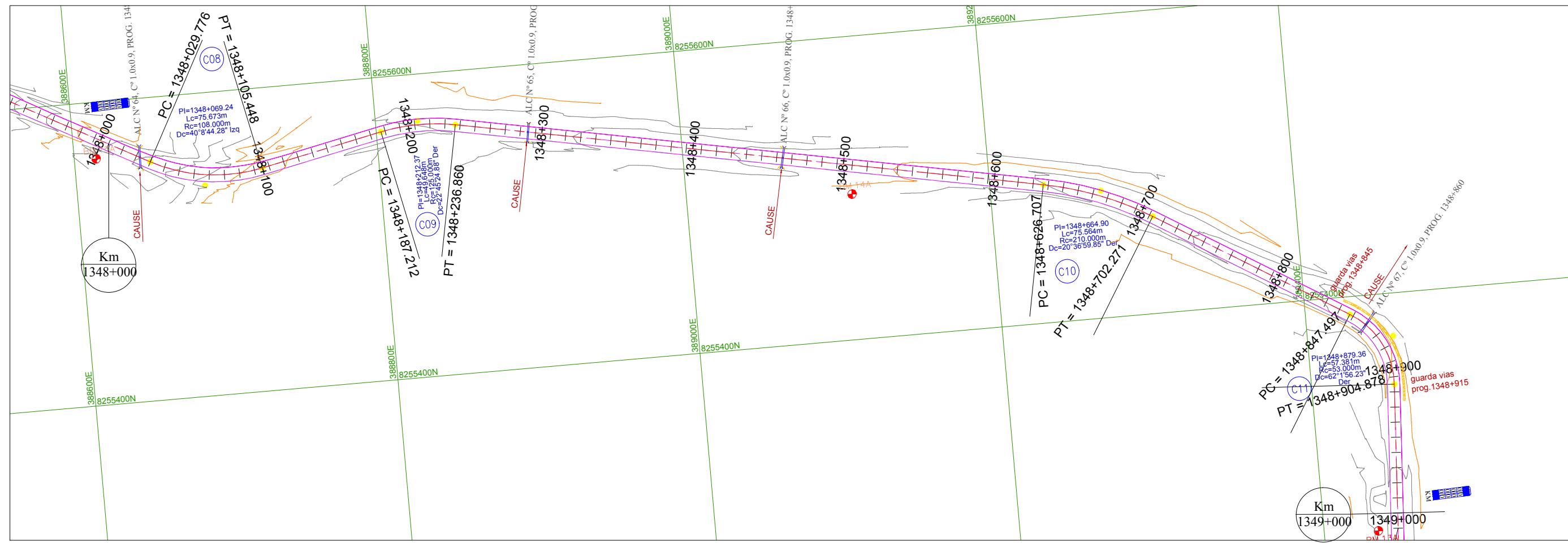




# PLANTA ESCALA 1:2000



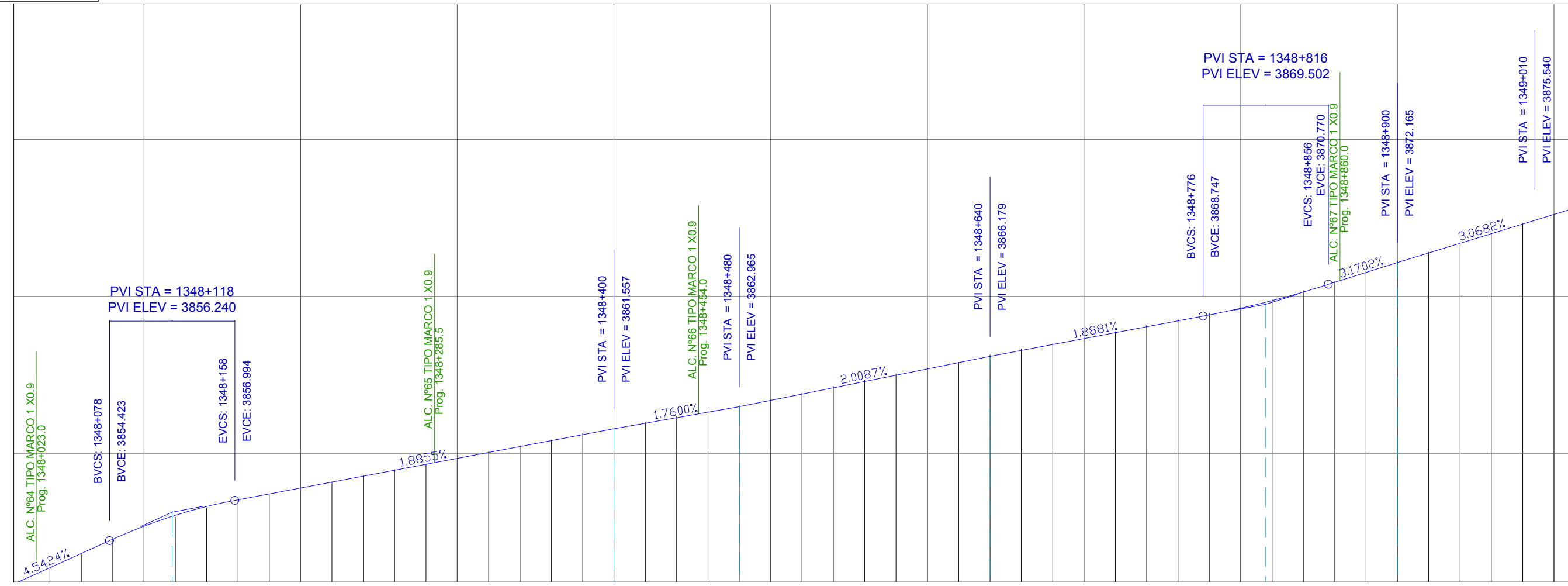
CUADRO DE ELEMENTOS DE CURVA Y COORDENADAS

ELEMENTOS DE CURVA																			
Nº	I	GRAD	MIN	SEG	Rc	Te/T	Le/Lc	Lt	TE	PC	PI	PT	ET	Lb	Ee/E	P	SA	ESTE	NORTE
08	40	8	44	I	108	39.464	75.673	40	1348+049.776	1348+029.776	1348+069.240	1348+105.448	1348+085.448	12.000	6.984	6	1.0	388656.041	8255493.850
09	22	45	25	D	125	25.156	49.648	40	1348+207.212	1348+187.212	1348+212.368	1348+236.860	1348+216.860	10.000	2.506	6	0.8	388799.307	8255523.900
10	20	37	0	D	210	38.195	75.564	40	1348+646.707	1348+626.707	1348+664.902	1348+702.271	1348+682.271	10.000	3.445	6	0.7	389244.312	8255438.118
11	62	1	56	D	53	31.866	57.381	40	1348+867.497	1348+847.497	1348+879.363	1348+904.878	1348+884.878	10.000	8.842	6	1.6	389427.820	8255325.543

# PERFIL LONGITUDINAL ESCALAS H= 1:2000 V= 1:200

BM: N°15A  
COTA: 3851.481  
L. D. = 12.258 m. del Eje Prog. 1348+000

BM: N°15A  
COTA: 3877.882  
L. D. = 13.047 m. del Eje Prog. 1349+000



LEYENDA	
	EJE DE VIA
	ANCHO DE VIA
	CURVAS DE NIVEL
	ARBOL
	CASAS-CONSTRUCCIONES
	LINEA FERREA
	POSTE DE LUZ
	CABLE DE FLUIDO ELECTRICO
	SEÑAL DE TRANSITO
	BUZON
	ALCANTARILLA TMC
	BM
	HITO KILOMETRICO EXISTENTE

PENDIENTES-LONG.	1:2000																																																	
4.5424%	1.8855%																																																	
	1.7600%																																																	
	2.0088%																																																	
	1.8881%																																																	
	3.1702%																																																	
	3.0682%																																																	
COTA DE RASANTE	3851.788	3852.697	3853.605	3854.513	3855.342	3856.038	3856.801	3857.032	3857.409	3857.786	3858.163	3858.540	3858.917	3859.294	3859.672	3860.049	3860.426	3860.803	3861.180	3861.557	3861.909	3862.261	3862.613	3862.965	3863.367	3863.768	3864.170	3864.572	3864.974	3865.375	3865.777	3866.179	3866.577	3866.934	3867.312	3867.689	3868.067	3868.445	3868.824	3869.246	3869.733	3870.283	3870.807	3871.531	3872.165	3872.779	3873.392	3874.006	3874.620	3875.233
ALINEAMIENTO	<p>C08-I: PI=1348+069.24, Lc=75.673m, Rc=108.000m, Dc=40°44'28" Izq</p> <p>TANG=81.764m N 89°31'57" E</p> <p>C09-D: PI=1348+212.37, Lc=49.648m, Rc=125.000m, Dc=22°45'24.88" Der</p> <p>TANG=389.847m S 68°46'51" E</p> <p>C10-D: PI=1348+664.90, Lc=75.564m, Rc=210.000m, Dc=20°36'59.85" Der</p> <p>TANG=145.226m S 27°27'23" E</p> <p>C11-D: PI=1348+879.36, Lc=57.381m, Rc=53.000m, Dc=62°1'56.23" Der</p> <p>TANG=130.219m S 95°7'19" E</p>																																																	
KILOMETRAJE	1348+000	1348+100	1348+200	1348+300	1348+400	1348+500	1348+600	1348+700	1348+800	1348+900	1349+000																																							

REV. Nº	FECHA	DESCRIPCION	HECHO POR	REV. POR	APROB. POR