

UNIVERSIDAD NACIONAL DEL ALTIPLANO UNA - PUNO  
 FACULTAD DE CIENCIAS AGRARIAS  
 E.P. INGENIERIA TOPOGRAFICA Y AGRIMENSURA



ESUELA PROFESIONAL:

DIRECTOR DE TESIS:

ING. JUAN E. ARAOZ BARRIOS  
 TESISISTA:  
 BACH. HILARIO TACCA OQUEICA

Proyecto: "COMPARACION DE RESULTADOS OBTENIDOS DE UN LEVANTAMIENTO TOPOGRAFICO UTILIZANDO LA FOTOGRAFIERIA CON DRONES AL METODO TRADICIONAL"

Plan: PLATA PERFIL (ACOPIO)  
 Km. 0+000 AL Km. 0+060.85

Escala:

INDICADA

Fecha:

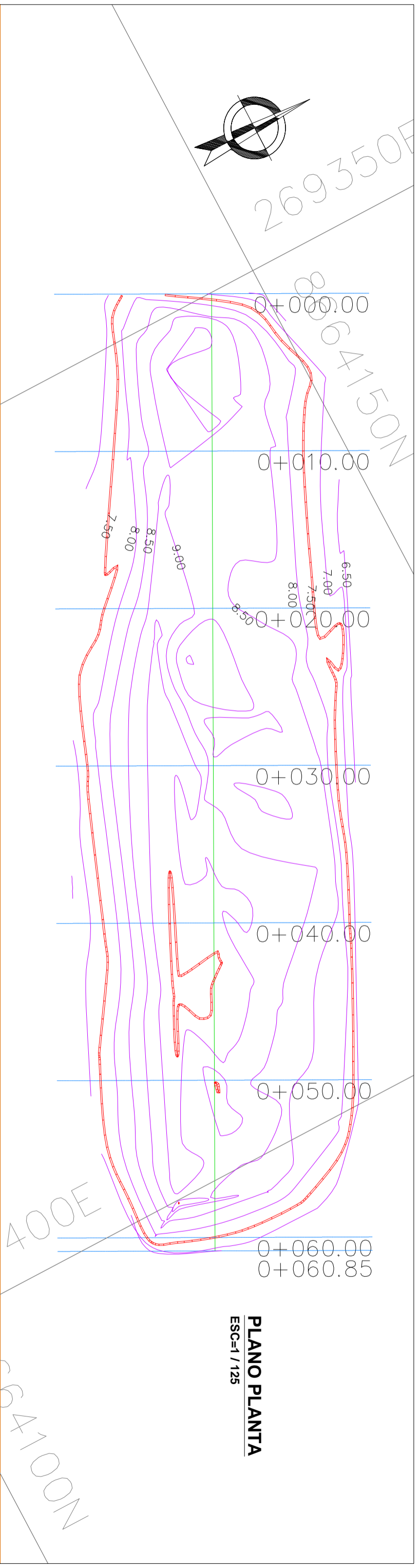
AGOSTO DEL 2015

UBICACION POLITICA

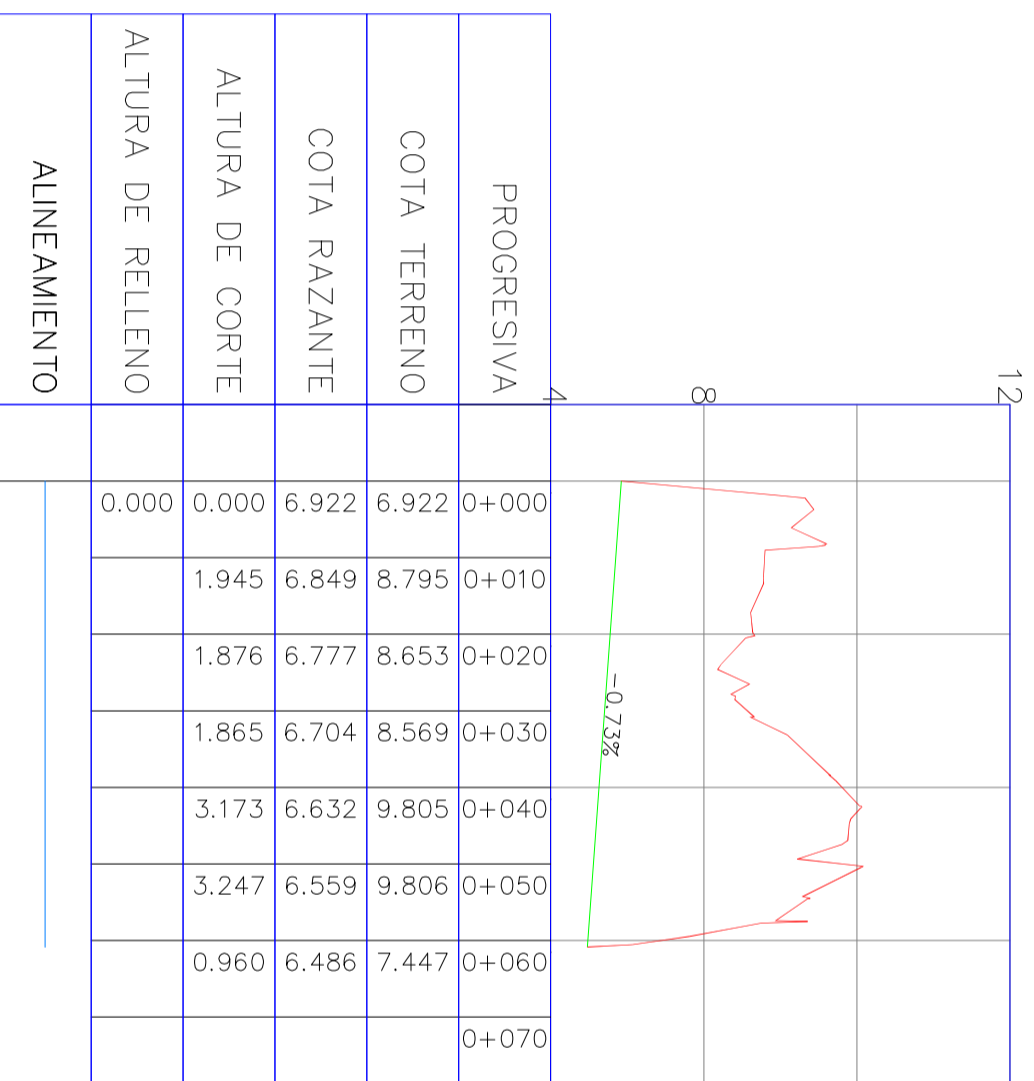
LUGAR : PERLA  
 DIST. : PERLA  
 PROV. : CALLAO  
 REGION : LIMA

Lamina N°:

PP-1



**PLANO PLANTA**  
 ESC=1 / 125



**PLANO PERFIL**  
 ESC=1 / 500

PROGRESIVA	COTA TERRENO	COTA RAZANTE	ALTURA DE CORTE	ALTURA DE RELLENO	ALINEAMIENTO
0+000	6.922	6.922	0.000	0.000	
0+010	8.795	6.849	1.945	0.000	
0+020	8.653	6.777	1.876	0.000	
0+030	8.569	6.704	1.865	0.000	
0+040	9.805	6.632	3.173	0.000	
0+050	9.806	6.559	3.247	0.000	
0+060	7.447	6.486	0.960	0.000	
0+070					