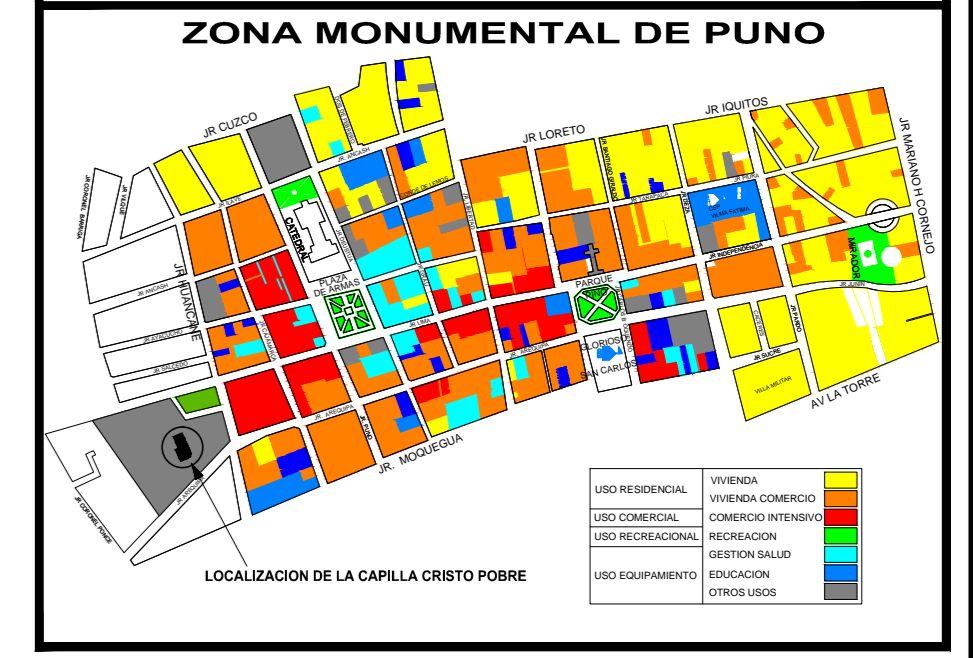
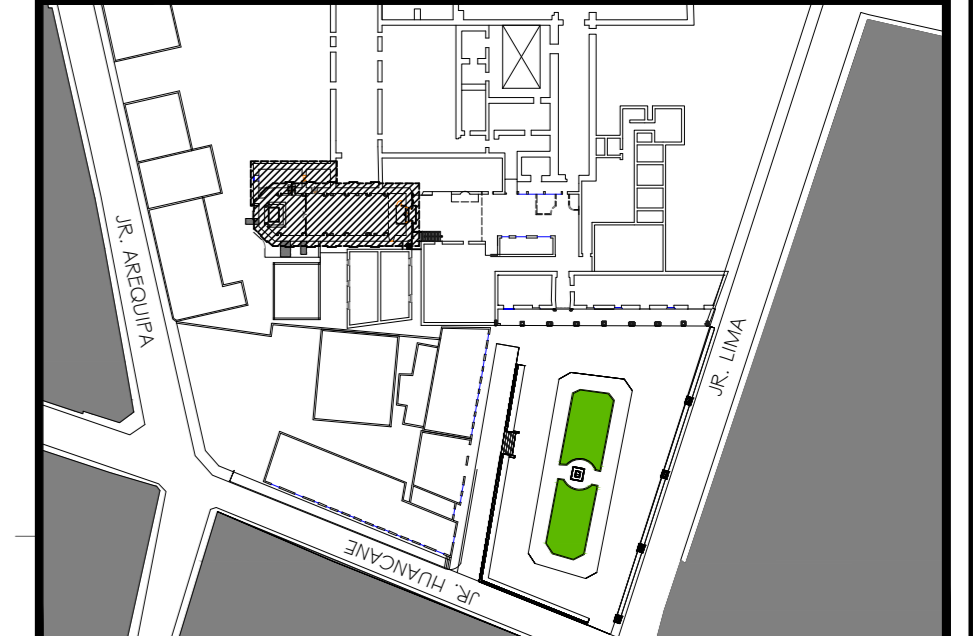


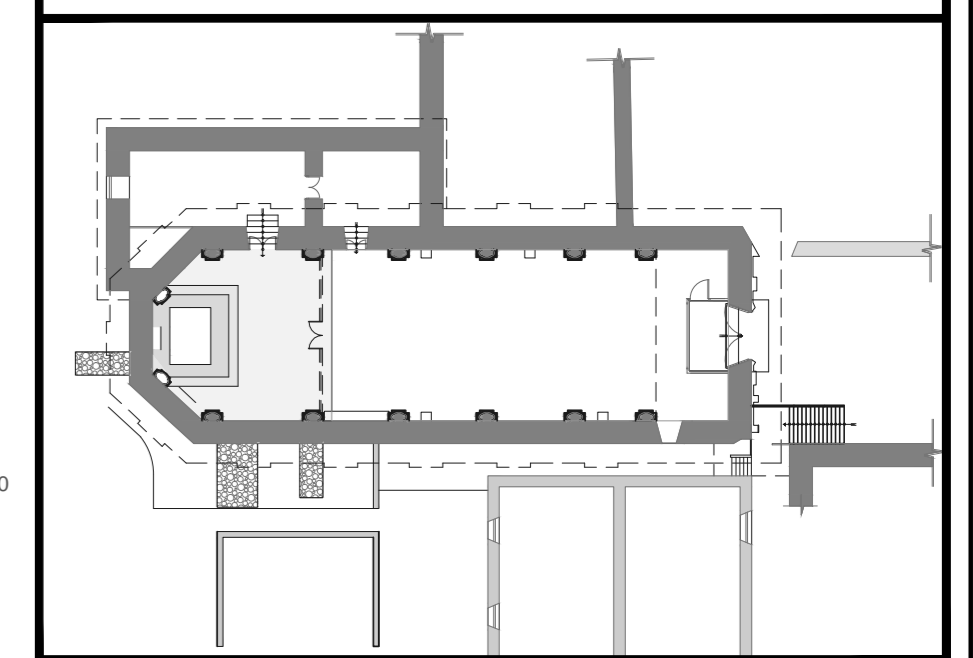
LOCALIZACION EL LA ZONA MONUMENTAL



UBICACION EN LA PROPIEDAD DE LA BENEFICENCIA



PLANO PERIMETRICO



PROYECTO:
"RESTAURACION DE LA CAPILLA CRISTO POBRE DE LA BENEFICENCIA DE LA CIUDAD DE PUNO"

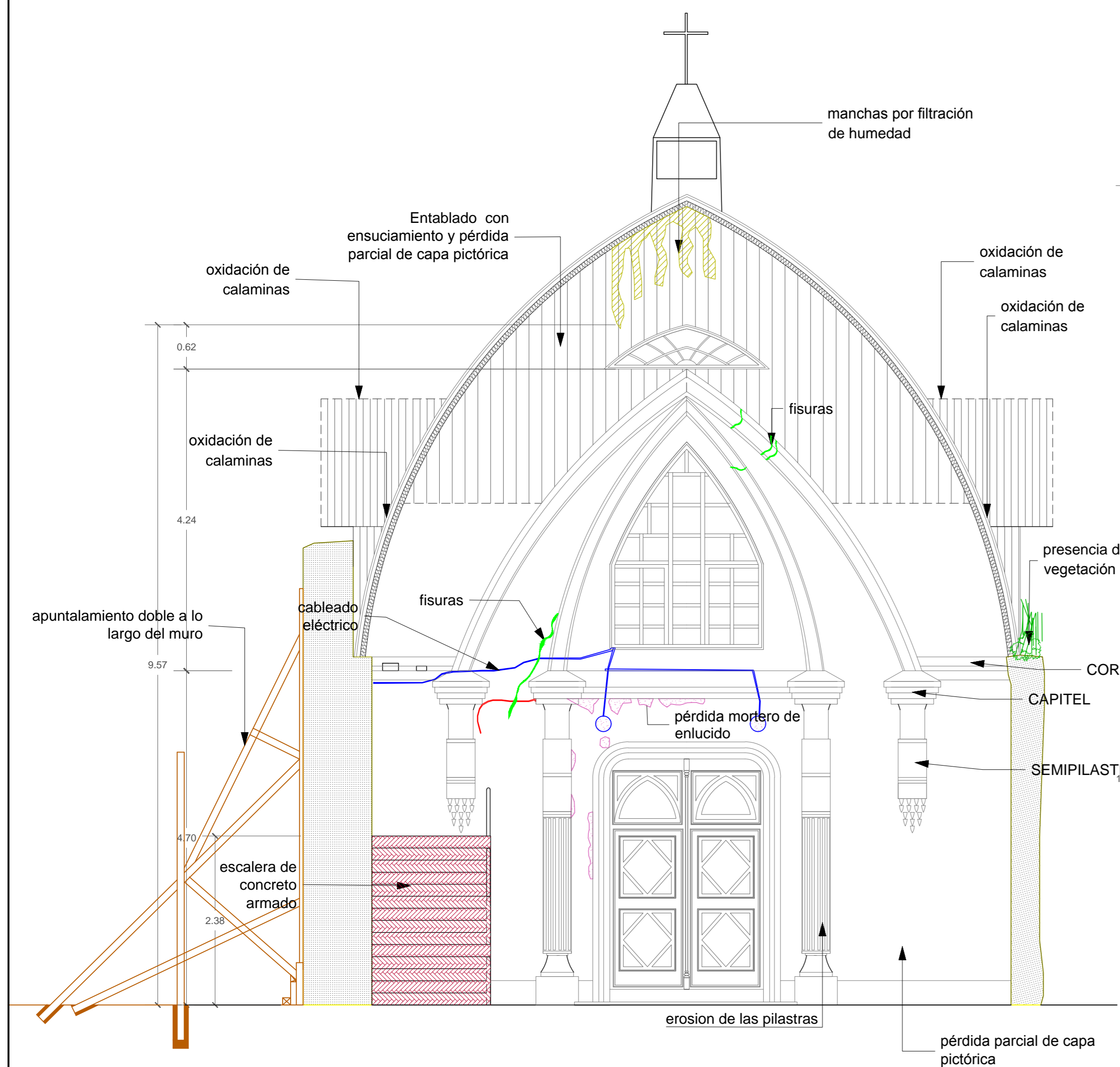
AREA RESPONSABLE:
ESCUELA PROFESIONAL DE ARQUITECTURA Y URBANISMO

TIPO DE PLANO :
IDENTIFICACION DE PATOLOGIAS FACHADA ESTADO ACTUAL

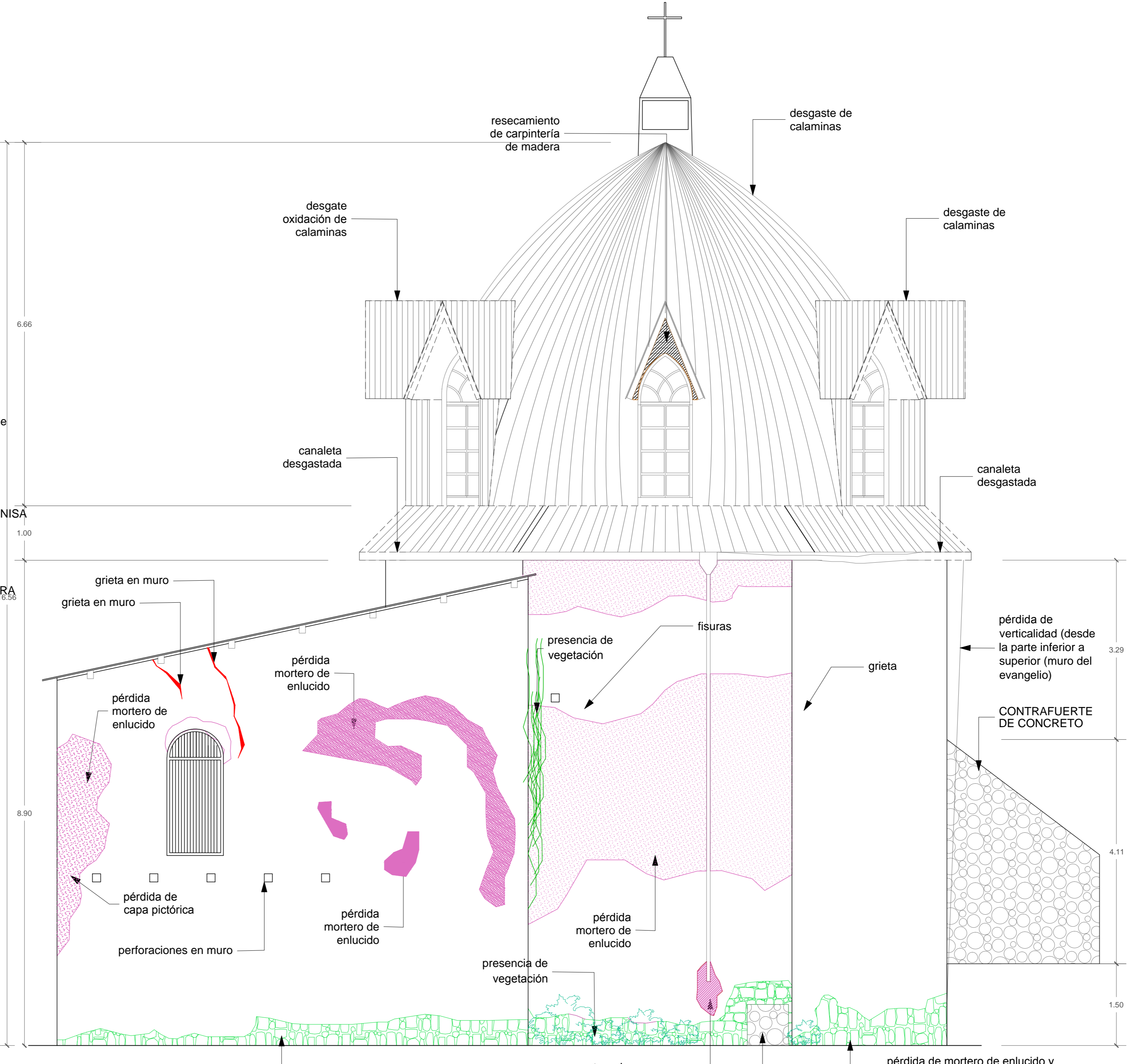
ELABORACION:
BACH. ARQ. LUIS MIGUEL ROQUE PANCA

LOCALIZACION		CLAVE: IP-02 roke
DEPARTAMENTO:	PUNO	
PROVINCIA :	PUNO	
DISTRITO :	PUNO	
PROPIEDAD :	BENEFICENCIA	

ACOTACION:	ESCALA:	FECHA:
MTS.	1:50	Enero 2017



FACHADA PRINCIPAL ESTADO ACTUAL
EVALUACION DE PATOLOGIAS
ESC 1/50



FACHADA POSTERIOR ESTADO ACTUAL
EVALUACION DE PATOLOGIAS
ESC 1/50

LEYENDA PATOLOGIAS		
DENOMINACION	SIMBOLO	DESCRIPCION
FISICAS	HUMEDAD	Presencia de agua en un porcentaje mayor Condensacion del vapor de agua
	CAPILARIDAD	El agua procede del suelo y asciende por los elementos verticales
	EROSION	Transformacion superficial de un material Perdida lamina superficial del material
	SUCIEDAD	Particulas en suspension sobre la superficie Presencia de escombros en la construccion
MECANICAS	DEFORMACIONES	Variaciones de la forma del material Desplazamiento de elementos estructurales
	FLECHAS	Flexion de elementos horizontales Exceso de cargas verticales
	PANDEOS	Esfuerzo de compresion Deformacion de elementos verticales
	DESPLOMES	Empujes horizontales sobre elementos verticales Muro dañado
	ALABEOS	Consecuencia de la rotacion de elementos debido a esfuerzos horizontales
	GRIETAS	Aberturas longitudinales estructural Por Exceso de carga y contracciones
	FISURAS	Aberturas longitudinales superficial Fisuras por falta de adherencia o deformacion
	DESPRENDIMIENTOS	Separacion de un material Puede ser de acabado o de soporte
	EROSIONES MECANICAS	Perdida superficial por golpe o rozadura Perdida por particulas que transporta del viento
	ERFLORESCENCIA	Salas solubles arrastradas al exterior por evaporation y cristalización en la superficie
QUIMICAS	OXIDACION	Transformacion de los metales en oxido al entrar en contacto con el oxigeno
	CORROSION	Perdida progresiva de particulas de la superficie del metal
	ORGANISMOS	Tanto animales como vegetales segregan sustancias que alteran la estructura del material
	EROSION	Reaccion quimica de sus componentes producen transformaciones moleculares