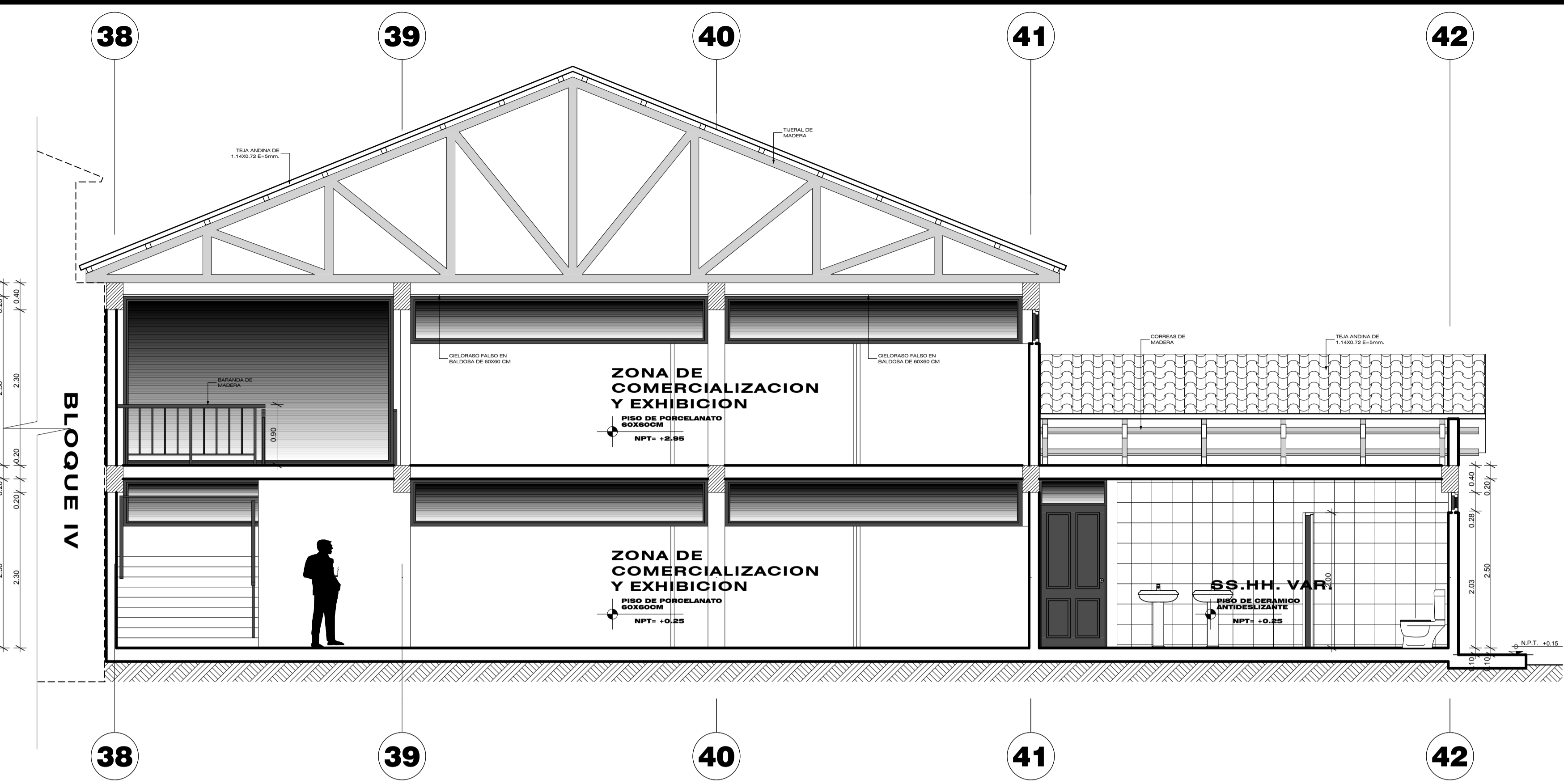


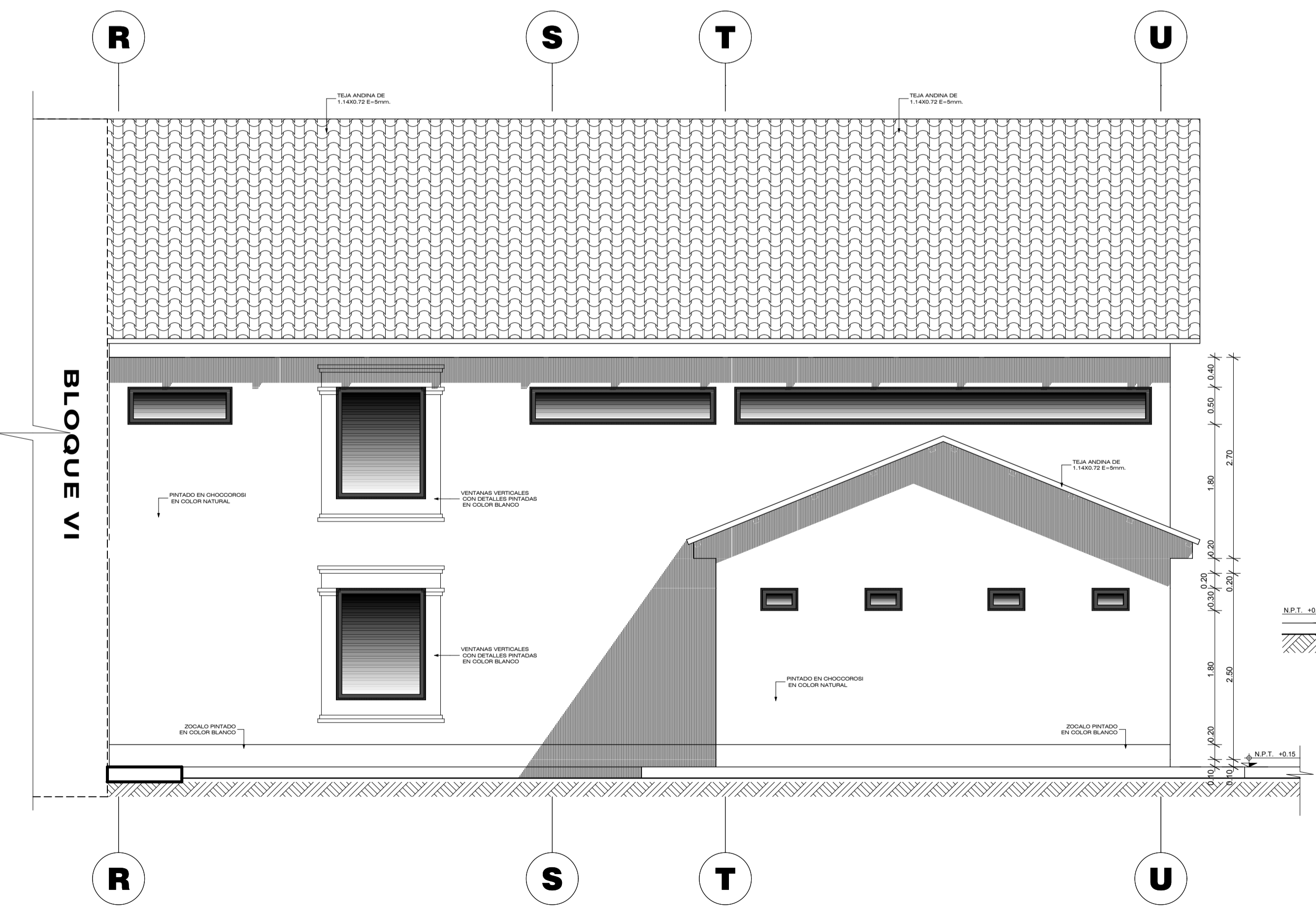
SECCION J-J DEL BLOQUE V

ESCALA 1:50



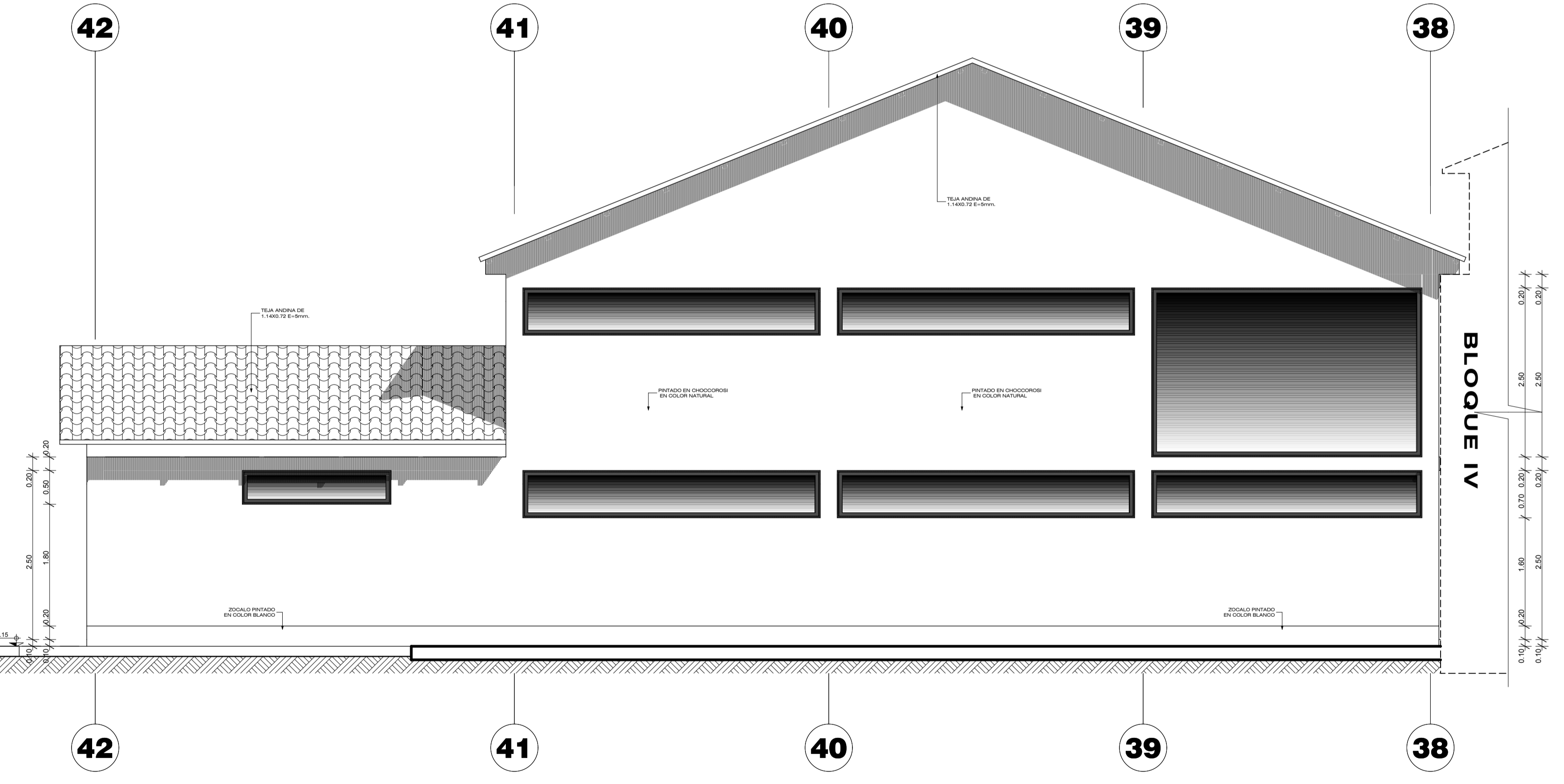
SECCION I-I DEL BLOQUE V

ESCALA 1:50



ELEVACION ESTE DEL BLOQUE V

ESCALA 1:50



ELEVACION NORTE DEL BLOQUE IV

ESCALA 1:50

UNIVERSIDAD NACIONAL DEL ALTIPLANO
 ESCUELA PROFESIONAL: ARQUITECTURA Y URBANISMO

PROYECTO DE TESIS :
 "HOTEL TURISTICO EN LA CIUDAD DE LAMPA"

PLANOS: ELEVACIONES Y SECCIONES BLOQUE V

PRESENTADO POR:
 BACH. ARTHUR SALAZAR MAMANI

ESCALA INDICADA

FECHA: 2016

Dieta: LAMPA
 Provincia: LAMPA
 Departamento: PUNO

LAMINA: A-16

