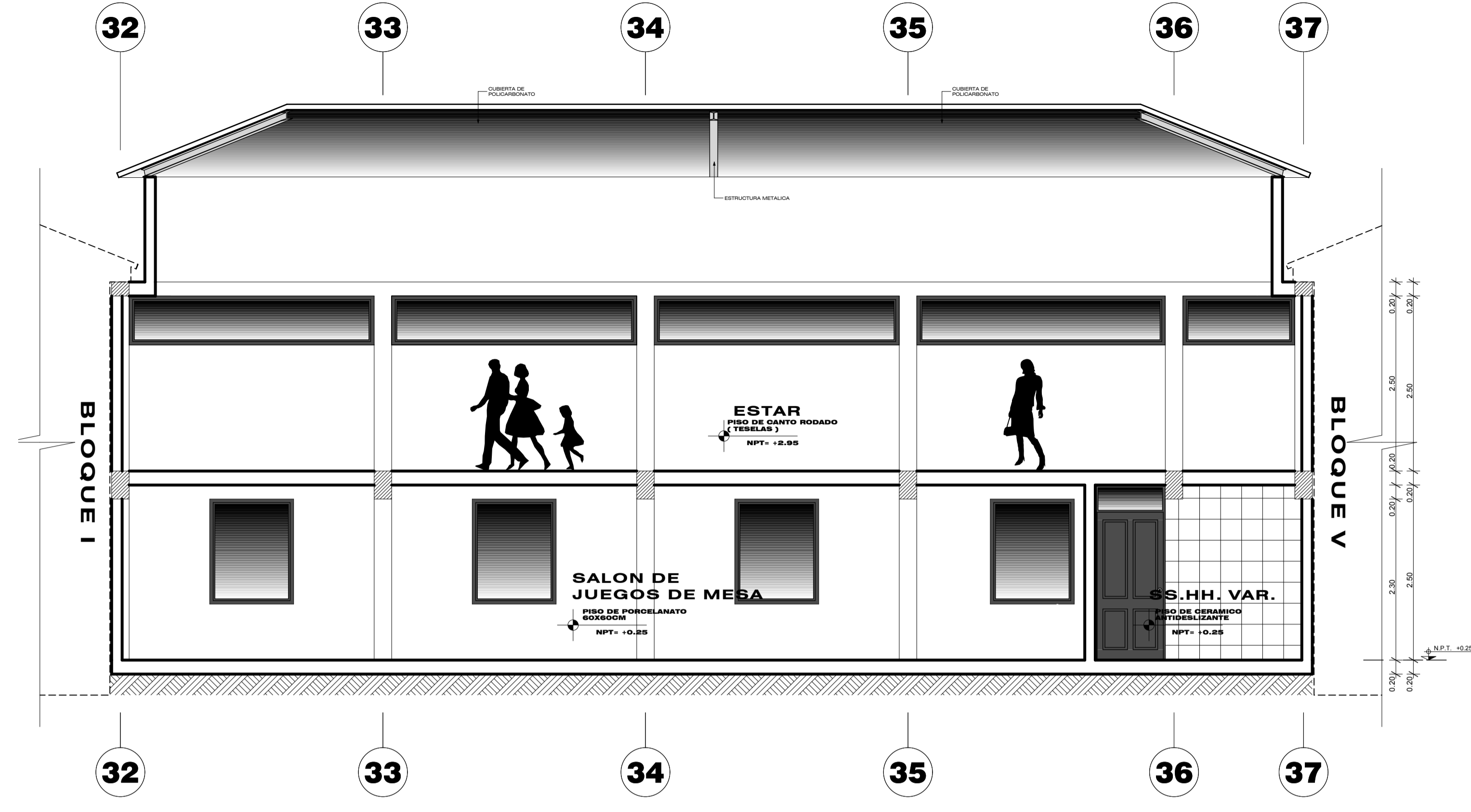
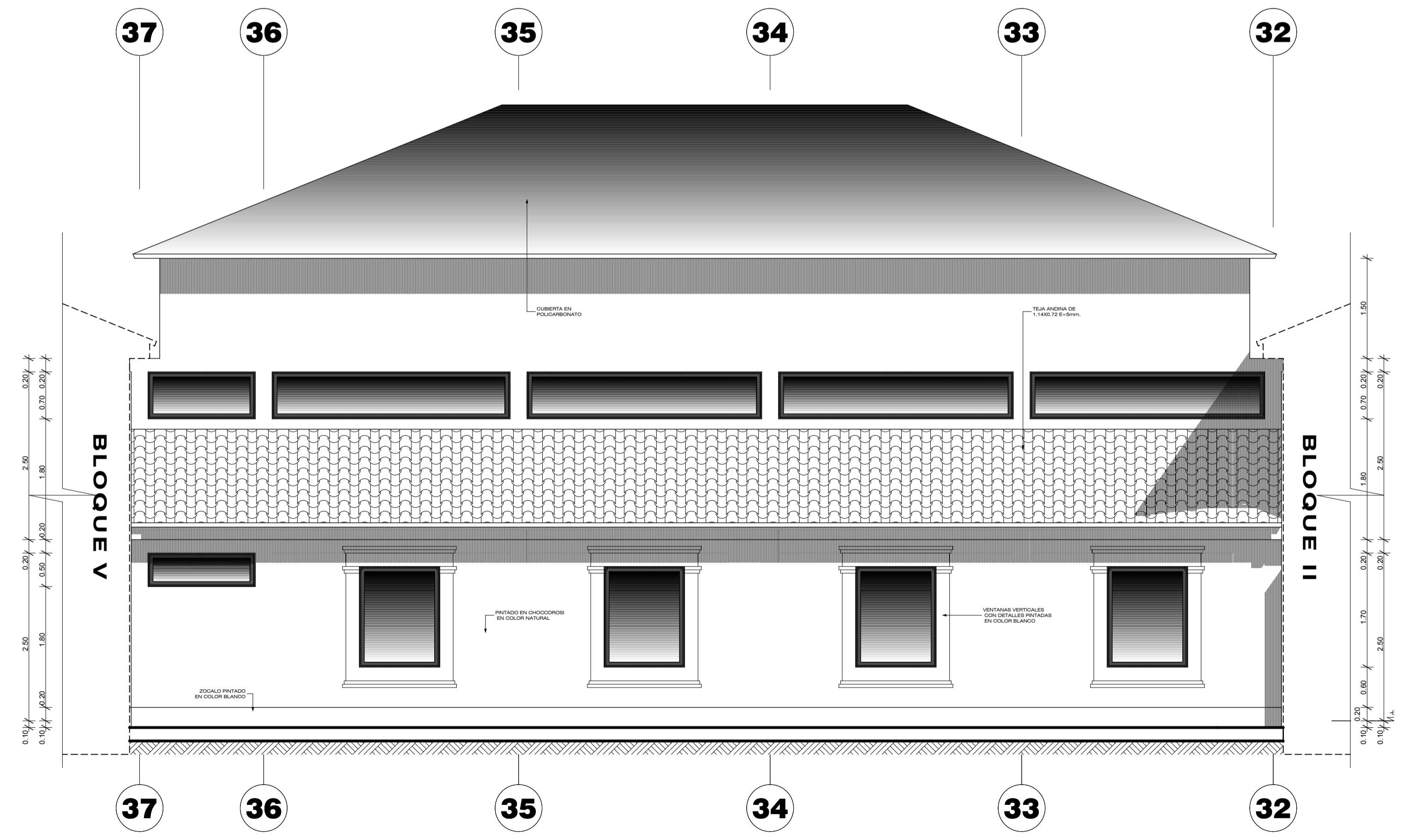


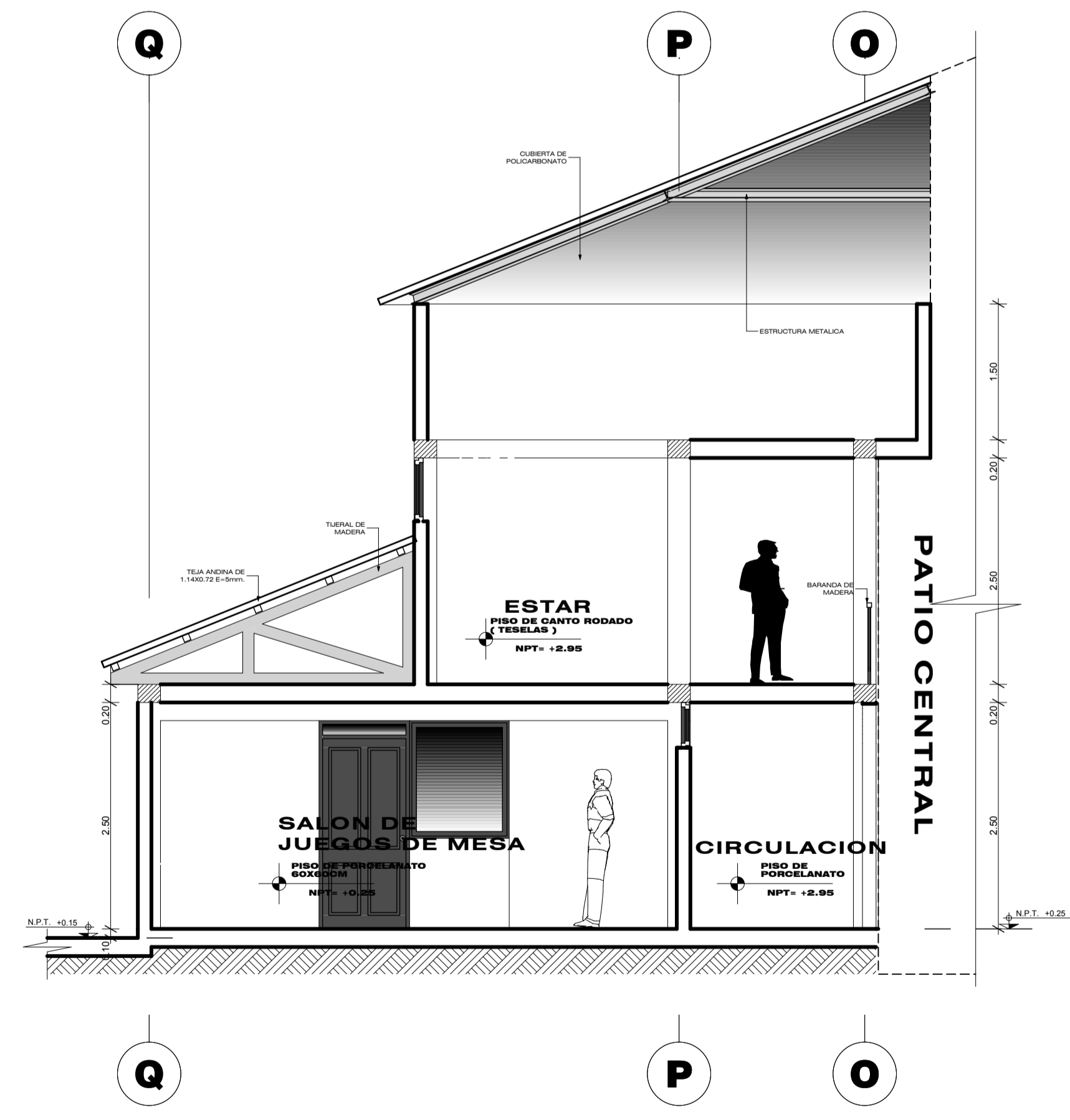
ELEVACION SUR DEL BLOQUE IV
ESCALA 1:50



SECCION G-G DEL BLOQUE IV
ESCALA 1:50



ELEVACION NORTE DEL BLOQUE IV
ESCALA 1:50



SECCION H-H DEL BLOQUE IV
ESCALA 1:50

UNIVERSIDAD NACIONAL DEL ALTIPLANO
ESCUELA PROFESIONAL: ARQUITECTURA Y URBANISMO
 PROYECTO DE TESIS :
 "HOTEL TURISTICO EN LA CIUDAD DE LAMPA"
 PLANOS: **ELEVACIONES Y SECCIONES BLOQUE IV**

PRESENTADO POR: BACH. ARTHUR SALAZAR MAMANI
 ESCALA: INDICADA
 FECHA: 2016

DISTrito: LAMPA
 PROVINCIA: LAMPA
 DEPARTAMENTO: PUNO
 LAMANA: A-14