

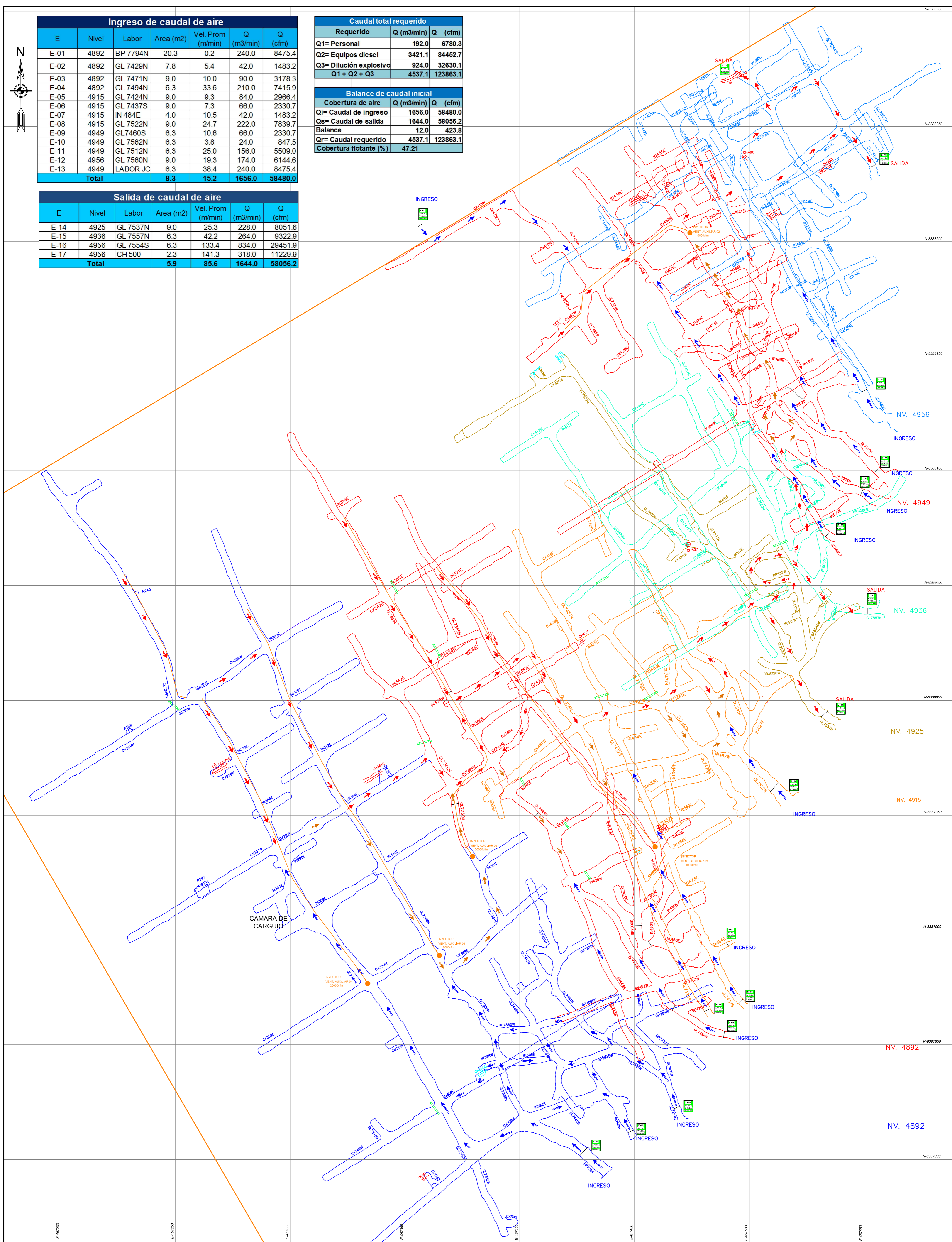


Ingreso de caudal de aire						
E	Nivel	Labor	Area (m2)	Vel. Prom (m/min)	Q (m3/min)	Q (cfm)
E-01	4892	BP 7794N	20.3	0.2	240.0	8475.4
E-02	4892	GL 7429N	7.8	5.4	42.0	1483.2
E-03	4892	GL 7471N	9.0	10.0	90.0	3178.3
E-04	4892	GL 7494N	6.3	33.6	210.0	7415.9
E-05	4915	GL 7424N	9.0	9.3	84.0	2966.4
E-06	4915	GL 7437S	9.0	7.3	66.0	2330.7
E-07	4915	IN 484E	4.0	10.5	42.0	1483.2
E-08	4915	GL 7522N	9.0	24.7	222.0	7839.7
E-09	4949	GL 7460S	6.3	10.6	66.0	2330.7
E-10	4949	GL 7562N	6.3	3.8	24.0	847.5
E-11	4949	GL 7512N	6.3	25.0	156.0	5509.0
E-12	4956	GL 7560N	9.0	19.3	174.0	6144.6
E-13	4949	LABOR JC	6.3	38.4	240.0	8475.4
Total	8.3	15.2	1656.0	58480.0	206568.0	738213.1

Caudal total requerido		
Requerido	Q (m3/min)	Q (cfm)
Q1= Personal	192.0	6780.3
Q2= Equipos diesel	3421.1	84452.7
Q3= Dilución explosivo	924.0	32630.1
Q1 + Q2 + Q3	4537.1	123863.1

Balance de caudal inicial		
Cobertura de aire	Q (m3/min)	Q (cfm)
Qi= Caudal de ingreso	1656.0	58480.0
Qs= Caudal de salida	1644.0	58056.2
Balance	12.0	423.8
Qr= Caudal requerido	4537.1	123863.1
Cobertura flotante (%)	47.21	

Salida de caudal de aire						
E	Nivel	Labor	Area (m2)	Vel. Prom (m/min)	Q (m3/min)	Q (cfm)
E-14	4925	GL 7537N	9.0	25.3	228.0	8051.6
E-15	4936	GL 7557N	6.3	42.2	264.0	9322.9
E-16	4956	GL 7554S	6.3	133.4	834.0	29451.9
E-17	4956	CH 500	2.3	141.3	318.0	11229.9
Total	5.9	85.6	1644.0	58056.2	206568.0	738213.1



LEYENDA

- AIRE LIMPIO
- AIRE DE PRIMER USO
- AIRE USADO
- LABOR HERMETICO
- ZONA RELLENADA
- BLOQUEO CON MALLA
- VENTILADOR AUXILIAR
- VENTILADOR SECUNDARIO
- MANGA DE VENTILACIÓN
- ESTACIÓN DE MONIOTOREO



UNIVERSIDAD NACIONAL DEL ALTIPLANO - PUNO
 ESCUELA PROFESIONAL DE INGENIERÍA DE MINAS
 Facultad de Ingeniería de Minas
Plano Unifilar Ventilación-levantamiento inicial

PLANO:
A-1
 Escala :
 1/500
 Código :

Elaborado : Carmelo F. Soncco Soncco Fecha: Julio 2015
 Revisado : Ing. P. Huarhua Cabrera Area/Departamento: Ventilación
 Aprobado : Ing. Pedro Huarhua Cabrera Sección : Ventilación