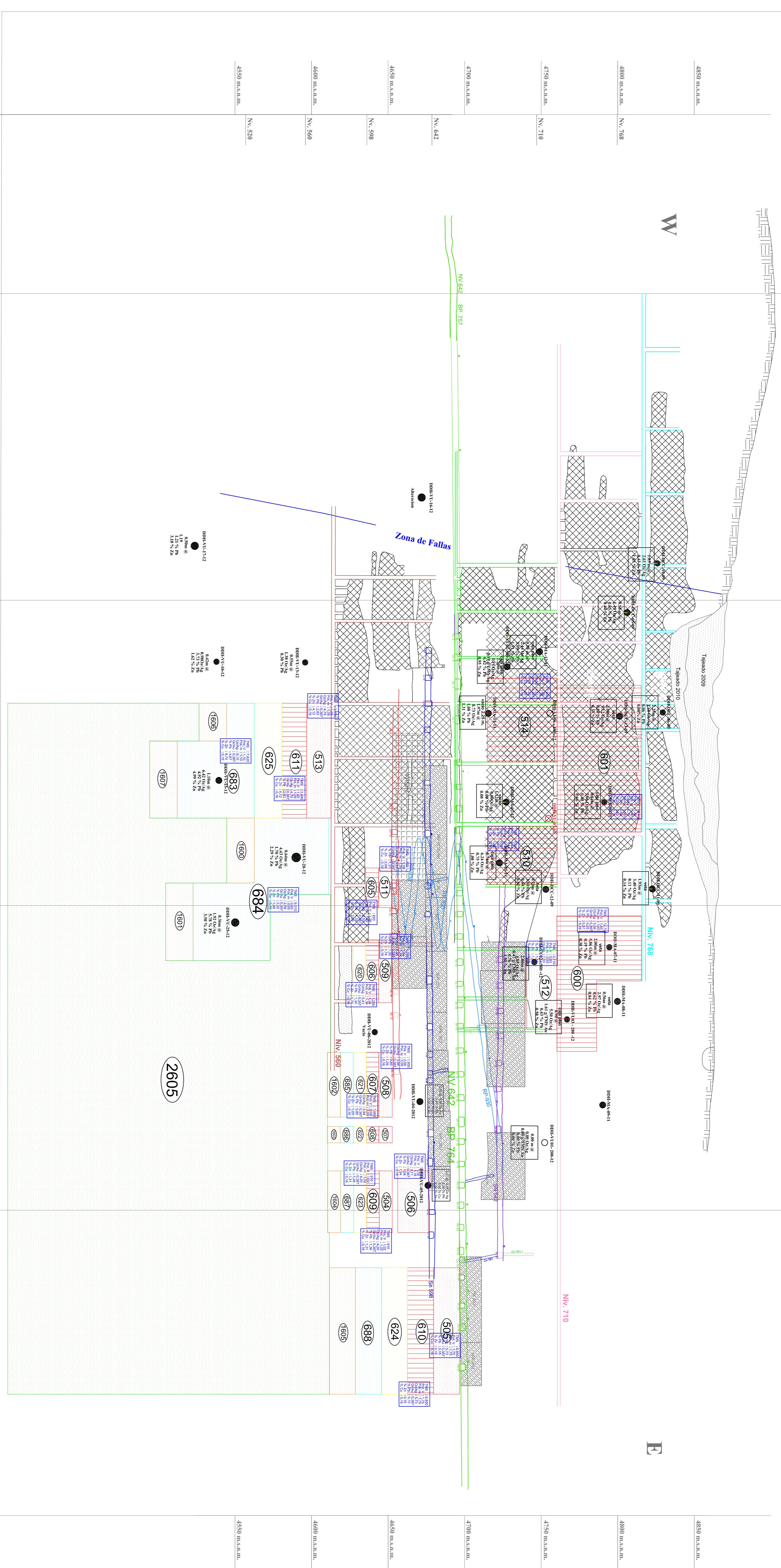


# SECCIÓN LONGITUDINAL MIRANDO AL NORTE (VETA VULCANO)



**UNIVERSIDAD NACIONAL DEL ALTIPLANO**  
**ESCUELA PROFESIONAL DE INGENIERIA GEOLOGICA**  
 ESTIMACION DE RESERVA DE LA VETA VULCANO CON PESONAJON DIAMANTINA EN CASTROVIRRENA - HUANCAYELCA

Sep. 2016  
Lamina N°

---

**SECCION TRANSVERSAL VETA VULCANO**

Escala: 1:1,000