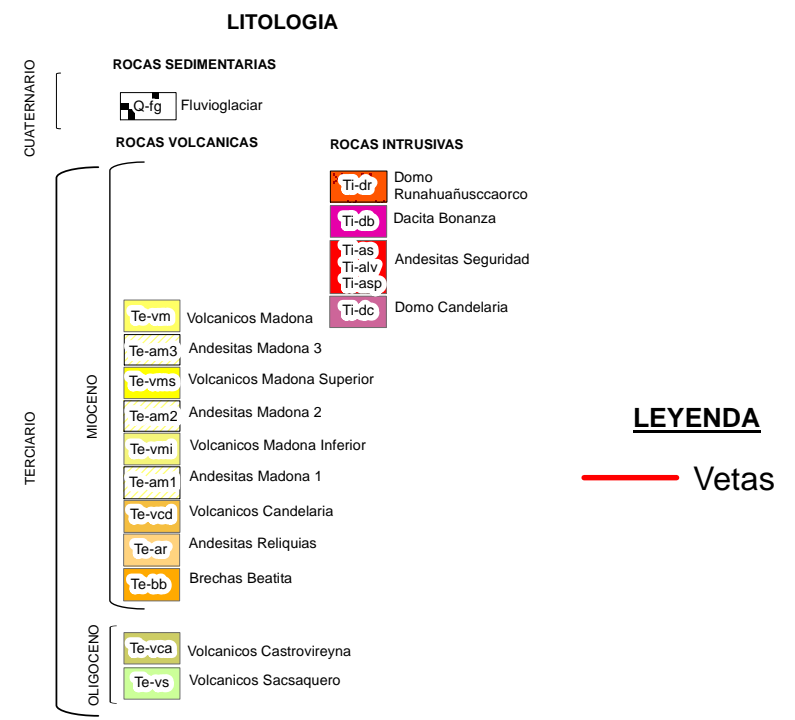
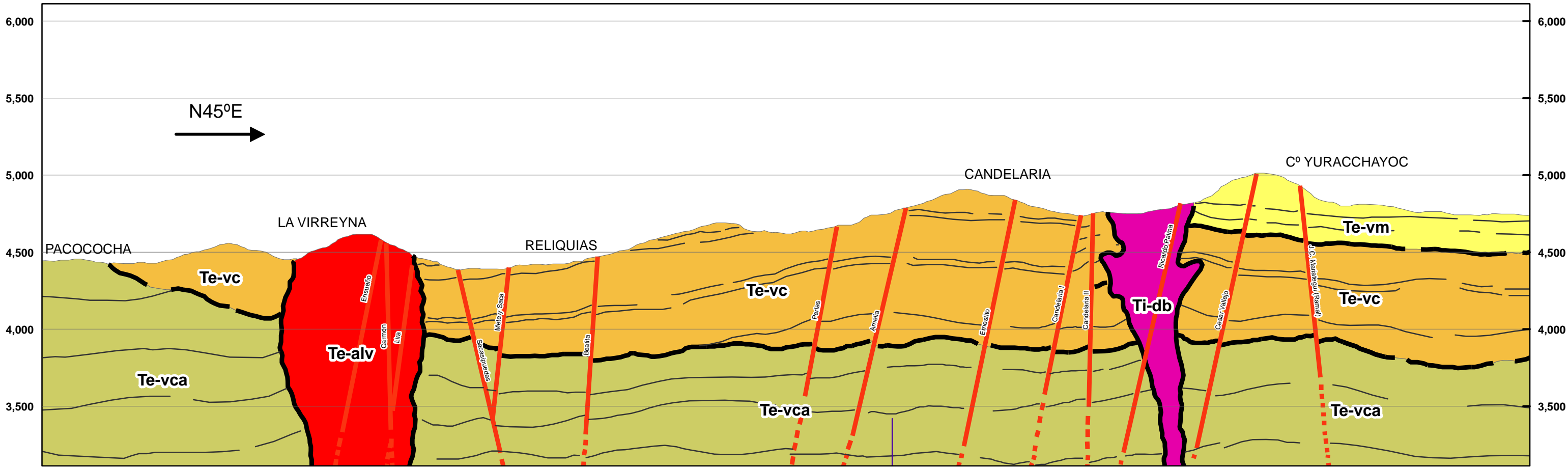


# SECCIÓN GEOLÓGICA TRANSVERSAL DE CAUDALOSA GRANDE



<p><b>UNIVERSIDAD NACIONAL DEL ALTIPLANO</b> FACULTAD DE INGENIERÍA GEOLÓGICA Y METALÚRGICA ESCUELA PROFESIONAL DE INGENIERÍA GEOLÓGICA</p>		Tema: ESTIMACIÓN DE RESERVAS DE LA VETA VULCANO CON PERFORACIÓN DIAMANTINA, EN CASTROVIRREYNA - HUANCVELICA Sep. 2016 Lámina N°
Aprobado: Elaborado: Revisado:	Bach. José Luis Candia Ticona Ing. Paul Tapia Departamento: Huancavelica Provincia: Castrovireyna Distrito: Santa Ana DATUM: UTM PRAD 56	SECCIÓN GEOLÓGICA TRANSVERSAL CAUDALOSA GRANDE Escala: 1:25,000 <b>02</b>