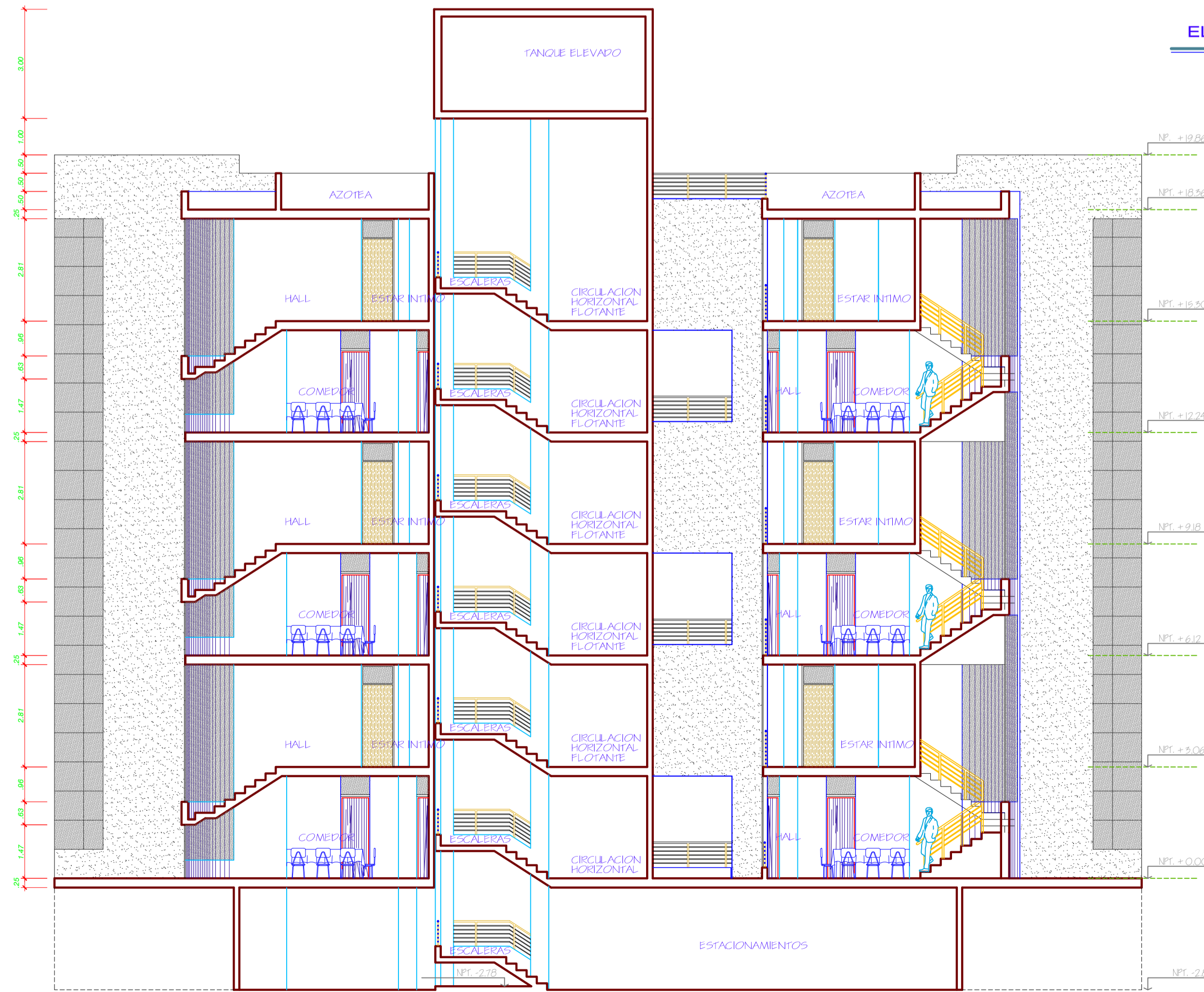




ELEVACION PRINCIPAL

ESC: 1/100




SECCION TRANSVERSAL B-B'

ESC: 1/100



SECCION TRANSVERSAL C-C'

ESC: 1/100


**PROYECTO:** SISTEMATIZACION URBANA Y REVALORACION ESPACIAL TURISTICA SOSTENIBLE, PARA LA EXPANSION DE LA CIUDAD DE ILO  
**TITULO:** PLANO DE SECCIONES Y ELEVACIONES BLOQUE 'C' DE SEIS NIVELES  
**TESISTA:** Bach. EN ARQUITECTURA: Jose Luis, UCHARICO TITO  
**PLANO:** UA-C6  
**17/17**  
**ESCALA:** 1/100  
**FECHA:** JUNIO 2016