

## **ANEXO 1: ESTUDIO DE CLASIFICACION VEHICULAR**

**ESTUDIO DE CLASIFICACIÓN VEHICULAR**

Hora	04/09/2023			Tramo		Jiron Tacna							Total
	Triciclo	Moto L	Torito	Motocarga	Taxis Yaris	Autos	Pick Ups	Bufalos	Mercedez b	Interprov.	2 ejes	3 ejes	
0-1	0	1	2	0	82	4	1	0	1	0	0	0	91
	0	0	0	0	0	0	0	0	0	0	0	0	0
1-2	0	1	0	1	50	4	4	3	0	0	0	0	63
	0	0	0	0	0	0	0	0	0	0	0	0	0
2-3	0	0	0	0	47	3	5	0	0	0	1	0	56
	0	0	0	0	0	0	0	0	0	0	0	0	0
3-4	0	0	1	2	34	2	2	1	0	0	0	0	42
	0	0	0	0	0	0	0	0	0	0	0	0	0
4-5	0	0	9	0	40	11	8	3	0	0	1	0	72
	0	0	0	0	0	0	0	0	0	0	0	0	0
5-6	0	2	18	3	62	13	13	26	0	0	2	0	139
	0	0	0	0	0	0	0	0	0	0	0	0	0
6-7	2	7	53	3	72	23	31	60	5	0	4	0	260
	0	0	0	0	0	0	0	0	0	0	0	0	0
7-8	6	4	90	3	140	40	50	80	4	3	2	0	422
	1	1	11	0	46	18	23	4	0	0	0	0	104
8-9	11	10	55	1	105	35	35	35	1	1	0	0	289
	0	4	61	1	115	27	28	40	1	0	4	0	281
9-10	15	5	55	0	95	35	25	40	0	0	1	0	271
	0	6	53	1	95	34	24	42	1	0	7	0	263
10-11	11	15	31	2	79	30	25	29	0	0	5	0	227
	0	0	36	1	93	28	28	43	2	0	3	0	234
11-12	12	9	53	1	105	30	23	42	2	0	2	0	279
	0	7	54	0	108	29	22	26	0	0	5	0	251
12-13	7	7	50	1	99	36	27	42	1	0	4	0	274
	0	13	50	0	83	40	28	37	1	1	2	0	255
13-14	6	15	46	1	102	37	40	36	0	1	1	0	285
	0	10	45	0	112	43	33	34	0	0	1	0	278
14-15	10	13	30	1	89	42	38	35	0	0	0	0	258
	0	5	45	1	82	45	25	44	2	0	3	0	252
15-16	6	7	44	0	97	41	28	36	1	0	2	0	262
	0	5	50	0	70	37	20	47	0	0	1	0	230
16-17	10	7	34	1	78	43	33	35	0	0	3	0	244
	0	7	39	0	67	60	51	37	0	0	1	0	262
17-18	4	8	34	0	80	44	30	39	1	0	4	0	244
	0	9	41	0	57	45	23	41	0	0	1	0	217
18-19	4	9	30	0	90	43	28	33	0	0	2	0	239
	0	9	23	0	84	39	27	30	1	0	1	0	214
19-20	2	15	17	0	78	52	31	32	0	0	3	0	230
	0	20	20	1	87	44	28	27	0	1	2	0	230





10-11	8	17	78	4	206	58	69	62	6	0	4	0	512
	0	0	0	0	0	0	0	0	0	0	0	0	0
11-12	10	18	77	4	209	78	56	70	5	0	7	0	534
	0	0	0	0	0	0	0	0	0	0	0	0	0
12-13	3	25	81	2	209	88	67	76	0	0	4	0	555
	0	0	0	0	0	0	0	0	0	0	0	0	0
13-14	7	24	73	1	229	83	66	79	1	0	2	0	565
	0	0	0	0	0	0	0	0	0	0	0	0	0
14-15	5	31	59	1	183	61	78	69	5	0	5	0	497
	0	0	0	0	0	0	0	0	0	0	0	0	0
15-16	7	22	79	1	191	63	77	64	3	0	4	0	511
	0	0	0	0	0	0	0	0	0	0	0	0	0
16-17	5	22	63	0	162	87	99	81	5	0	1	0	525
	0	0	0	0	0	0	0	0	0	0	0	0	0
17-18	5	10	44	2	146	83	89	89	1	0	2	0	471
	0	0	0	0	0	0	0	0	0	0	0	0	0
18-19	0	10	40	1	127	85	79	72	5	0	0	0	419
	0	0	0	0	0	0	0	0	0	0	0	0	0
19-20	0	20	28	2	182	60	82	54	2	0	1	0	431
	0	0	0	0	0	0	0	0	0	0	0	0	0
20-21	0	23	36	0	197	47	62	45	2	0	4	0	416
	0	0	0	0	0	0	0	0	0	0	0	0	0
21-22	0	9	25	0	171	47	49	38	0	0	0	0	339
	0	0	0	0	0	0	0	0	0	0	0	0	0
22-23	0	9	8	1	184	29	26	25	1	0	1	0	284
	0	0	0	0	0	0	0	0	0	0	0	0	0
23-24	0	0	4	0	116	8	11	1	0	0	0	0	140
	0	0	0	0	0	0	0	0	0	0	0	0	0

### ESTUDIO DE CLASIFICACIÓN VEHICULAR

Hora	07/09/2023			Tramo		Jiron Tacna							
	Triciclo	Moto L	Torito	Motocarga	Taxis Yaris	Autos	Pick Ups	Bufalos	Mercedez b	Interprov.	2 ejes	3 ejes	Total
0-1	0	1	1	0	84	10	9	4	1	0	0	0	110
	0	0	0	0	0	0	0	0	0	0	0	0	0
1-2	0	2	0	0	34	4	0	0	0	0	0	0	40
	0	0	0	0	31	4	0	0	0	0	0	1	36
2-3	1	0	0	0	25	1	4	0	0	0	0	0	31
	0	0	0	0	30	2	1	0	0	0	0	0	33
3-4	1	0	0	0	30	4	0	0	1	0	0	0	36
	0	1	0	0	34	1	1	1	0	0	0	0	38
4-5	0	0	2	0	29	1	0	0	0	0	1	0	33
	0	0	3	1	21	2	2	4	0	0	1	0	34

5-6	0	1	6	0	18	0	2	6	0	0	0	0	33
	0	1	8	1	30	10	4	18	1	0	0	0	73
6-7	0	2	20	0	33	12	8	16	2	1	0	0	94
	1	4	24	0	33	18	8	30	2	0	2	0	122
7-8	5	3	22	1	61	29	13	46	3	0	1	0	184
	4	8	51	4	92	49	23	37	2	0	2	0	272
8-9	8	10	50	1	108	39	20	40	0	0	1	0	277
	8	2	57	2	101	37	20	35	2	1	0	0	265
9-10	2	5	54	0	101	36	16	31	0	0	1	0	246
	3	6	34	1	109	29	25	30	2	0	5	0	244
10-11	8	4	36	1	88	27	17	24	2	0	2	0	209
	0	6	5	0	17	2	6	11	1	0	0	0	48
11-12	7	4	32	0	107	34	24	34	1	0	2	0	245
	4	9	34	1	74	17	23	26	1	0	2	0	191
12-13	5	8	38	4	125	35	27	29	0	0	0	0	271
	3	9	31	0	130	54	34	32	1	0	1	0	295
13-14	4	16	34	0	128	29	33	32	0	0	0	0	276
	5	8	35	0	124	35	31	34	0	0	5	0	277
14-15	2	20	44	1	102	46	27	33	0	0	2	0	277
	1	11	38	0	122	42	16	31	1	0	2	0	264
15-16	2	9	37	0	92	37	29	38	2	0	1	0	247
	3	10	39	0	124	28	28	28	0	0	5	0	265
16-17	4	10	51	0	95	35	26	37	0	0	0	0	258
	1	4	38	0	105	40	32	39	0	0	3	0	262
17-18	4	8	33	0	87	40	27	27	2	0	2	0	230
	3	7	24	0	98	43	28	29	2	0	1	0	235
18-19	1	10	24	0	104	29	25	25	2	0	1	0	221
	0	12	26	1	86	32	27	29	1	0	1	0	215
19-20	2	10	24	1	98	28	16	22	0	0	1	0	202
	1	11	16	0	124	35	25	21	0	0	1	0	234
20-21	2	10	23	0	105	30	26	26	2	0	0	0	224
	0	10	16	0	111	24	15	21	0	0	1	0	198
21-22	0	14	14	0	103	22	20	14	0	0	1	0	188
	1	3	12	0	105	17	15	22	0	0	0	1	176
22-23	0	4	8	1	77	19	9	18	0	0	0	0	136
	0	1	2	0	84	20	11	7	0	0	0	0	125
23-24	0	0	2	0	74	14	5	2	1	0	0	0	98
	0	2	3	0	61	9	7	1	0	0	0	0	83

### ESTUDIO DE CLASIFICACIÓN VEHICULAR

08/09/2023		Tramo		Jiron Tacna									
Hora	Triciclo	Moto L	Torito	Motocarga	Taxis Yaris	Autos	Pick Ups	Bufalos	Mercedez b	Interprov.	2 ejes	3 ejes	Total



23-24	0	1	1	0	196	22	29	6	0	0	0	0	255
													0

### ESTUDIO DE CLASIFICACIÓN VEHICULAR

Hora	09/09/2023												
	Tramo					Jiron Tacna							
	Triciclo	Moto L	Torito	Motocarga	Taxis Yaris	Autos	Pick Ups	Bufalos	Mercedez b	Interprov.	2 ejes	3 ejes	Total
0-1	0	2	1	0	94	7	5	1	0	0	0	0	110
	0	1	2	0	94	2	0	0	0	0	0	0	99
1-2	0	1	2	1	108	4	5	1	0	0	0	0	122
	0	0	0	0	92	1	3	2	0	0	0	0	98
2-3	0	0	0	0	97	4	3	0	0	0	1	0	105
	0	1	0	0	65	6	1	0	0	0	0	0	73
3-4	0	0	0	0	67	2	4	1	0	0	2	0	76
	1	1	1	0	69	2	1	0	0	0	0	0	75
4-5	0	0	5	0	55	3	1	0	0	0	0	0	64
	0	0	4	0	69	5	2	1	0	0	1	0	82
5-6	0	0	8	0	43	5	4	5	0	0	0	0	65
	0	1	17	2	50	10	6	12	0	0	0	0	98
6-7	0	2	23	1	45	3	6	17	0	1	1	0	99
	1	2	23	1	53	12	10	20	6	0	1	0	129
7-8	2	3	26	1	53	26	17	27	4	1	0	0	160
	5	4	53	1	77	21	21	16	1	0	5	0	204
8-9	3	7	37	2	89	35	32	17	1	0	3	0	226
	6	7	34	2	87	34	24	25	0	0	3	0	222
9-10	7	9	35	3	79	40	24	16	1	0	4	0	218
	5	5	43	0	95	32	37	24	0	0	2	0	243
10-11	5	14	47	0	115	48	35	18	2	1	9	0	294
	4	9	43	0	114	44	40	22	2	0	3	0	281
11-12	6	9	29	1	120	45	33	27	2	0	2	0	274
	7	7	39	1	117	46	32	18	1	0	2	0	270
12-13	6	13	42	0	89	39	38	19	0	1	2	0	249
	2	14	45	0	91	57	46	12	1	0	2	0	270
13-14	2	10	39	0	101	45	50	22	0	1	3	0	273
	0	14	20	0	104	46	32	18	0	0	1	0	235
14-15	1	10	29	1	107	32	36	26	1	0	0	0	243
	0	10	29	0	95	30	40	11	2	0	2	0	219
15-16	1	9	31	2	116	33	29	24	2	0	2	0	249
	3	4	40	0	125	30	32	23	0	0	1	0	258
16-17	4	4	31	0	115	31	49	24	1	0	1	0	260
	1	5	29	1	113	43	44	25	1	1	1	0	264
17-18	1	9	36	1	93	39	29	30	2	0	3	0	243
	0	5	27	0	95	47	38	19	1	0	1	0	233



18-19	1	5	18	0	91	36	44	19	2	0	2	0	218
	1	7	17	0	80	32	50	21	0	0	1	0	209
19-20	0	8	23	0	125	22	35	20	0	0	1	0	234
	1	5	21	2	98	29	47	17	2	0	0	0	222
20-21	2	10	17	1	105	36	30	20	1	0	2	0	224
	0	9	10	0	122	26	28	9	2	0	1	0	207
21-22	0	12	12	0	107	25	24	18	0	0	1	0	199
	0	2	6	0	114	24	20	24	1	0	1	0	192
22-23	0	6	4	0	127	15	14	13	0	0	0	0	179
	0	4	7	0	107	19	12	11	0	0	0	0	160
23-24	0	7	6	1	119	9	6	3	0	0	0	0	151
	0	1	3	0	110	8	4	4	0	0	1	0	131

### ESTUDIO DE CLASIFICACIÓN VEHICULAR

Hora	10/09/2023												
	Tramo					Jiron Tacna							Total
	Triciclo	Moto L	Torito	Motocarga	Taxis Yaris	Autos	Pick Ups	Bufalos	Mercedez b	Interprov.	2 ejes	3 ejes	
0-1	0	1	2	0	106	7	6	5	0	0	1		128
	0	2	0	1	88	4	4	2	1	0	0		102
1-2	0	2	0	0	100	7	3	2	0	0	0		114
	0	1	2	1	79	3	2	1	0	0	1		90
2-3	0	0	0	0	90	3	1	1	0	0	0		95
	0	0	1	0	112	3	5	0	0	0	2		123
3-4	0	0	2	0	104	4	1	0	0	0	0		111
	0	0	1	0	83	3	4	1	0	0	0		92
4-5	0	1	2	0	70	0	5	2	0	0	0		80
	0	0	5	0	67	4	4	1	0	0	2		83
5-6	0	0	5	0	55	3	5	4	0	0	1		73
	0	0	14	1	40	2	1	5	0	0	3		66
6-7	0	1	14	0	33	8	6	10	0	0	0		72
	0	2	18	0	48	11	6	9	1	0	0		95
7-8	1	4	25	1	53	16	18	16	3	0	0		137
	1	1	43	1	83	22	15	8	2	0	2		178
8-9	2	7	33	0	96	15	21	23	2	0	2		201
	1	8	41	2	73	32	13	19	1	0	1		191
9-10	0	1	16	0	63	29	23	15	1	0	2		150
	4	8	12	1	81	28	24	17	0	0	1		176
10-11	1	8	26	0	79	26	23	17	2	0	3		185
	3	7	30	1	85	27	22	14	1	0	2		192
11-12	2	5	17	0	92	25	20	17	1	0	0		179
	5	4	18	0	89	27	24	23	1	0	1		192
12-13	1	11	13	0	98	40	25	18	1	0	0		207
	0	8	10	0	65	34	29	12	1	0	0		159

13-14	1	11	14	0	73	30	38	11	2	0	2	182
	3	4	9	0	70	28	34	11	0	1	2	162
14-15	1	6	15	0	75	24	21	16	0	0	0	158
	3	10	19	0	96	26	24	16	3	1	0	198
15-16	1	13	21	0	85	27	23	17	1	0	0	188
	1	10	15	0	71	20	28	14	1	0	1	161
16-17	0	6	20	0	94	23	23	19	0	0	0	185
	1	2	22	0	98	23	27	18	1	0	1	193
17-18	1	3	13	1	101	34	23	31	3	0	3	213
	2	8	16	0	100	28	21	20	3	0	0	198
18-19	1	9	14	0	109	31	38	18	2	0	0	222
	0	13	8	1	117	26	39	32	3	0	0	239
19-20	0	8	14	0	105	36	26	25	0	0	1	215
	1	11	17	0	98	30	27	25	1	0	0	210
20-21	1	10	9	1	101	14	32	16	0	0	0	184
	1	15	9	2	102	18	28	20	0	0	0	195
21-22	0	11	2	0	92	18	18	16	0	0	1	158
	0	2	8	0	80	8	10	15	1	0	2	126
22-23	0	4	5	0	85	18	13	9	1	0	0	135
	0	3	6	0	86	9	6	4	0	0	0	114
23-24	0	1	0	0	66	5	4	2	0	0	0	78
	0	1	2	0	50	1	6	1	1	0	1	63

### ESTUDIO DE CLASIFICACIÓN VEHICULAR

Hora	04/09/2023		Tramo		Avenida La Torre								Total	
	Triciclo	Moto L	Torito	Motocarga	Taxis Yaris	Autos	Pick Ups	Bufalos	Mercedez b	Interprov.	2 ejes	3 ejes		
0-1	E	1	1	2	0	102	0	0	0	2	0	0	0	108
	S	0	0	0	0	77	0	0	2	3	0	0	0	82
1-2	E	0	1	1	1	89	0	1	1	0	0	0	1	95
	S	0	0	0	0	50	1	4	2	1	0	2	0	60
2-3	E	1	0	0	1	78	0	3	0	0	0	3	0	86
	S	0	0	0	0	57	0	4	1	0	0	0	0	62
3-4	E	0	0	1	4	81	0	3	2	0	0	1	0	92
	S	1	1	4	0	52	0	3	4	1	0	0	0	66
4-5	E	0	0	31	1	134	0	6	6	1	0	2	0	181
	S	0	2	12	0	62	0	0	8	0	2	2	2	90
5-6	E	1	3	40	2	133	1	4	42	1	0	1	0	228
	S	0	1	14	0	65	0	2	52	1	0	2	2	139
6-7	E	0	6	84	1	151	0	12	83	6	4	4	1	352
	S	2	2	27	0	60	0	8	134	1	0	1	2	237
7-8	E	2	22	280	2	255	177	30	143	6	2	3	0	922
	S	1	9	81	1	160	0	20	257	3	1	4	0	537

8-9	E	1	21	230	2	381	24	28	155	3	0	0	0	845
	S	3	8	52	2	97	5	16	247	3	0	6	3	442
9-10	E	2	23	159	1	307	22	32	122	3	1	12	0	684
	S	2	5	33	1	89	8	14	201	0	0	4	0	357
10-11	E	1	27	109	2	303	28	26	128	2	0	8	1	635
	S	3	10	23	0	60	4	6	182	1	0	3	0	292
11-12	E	3	20	129	3	290	29	25	128	6	0	3	1	637
	S	2	9	17	0	71	11	10	200	2	0	4	0	326
12-13	E	2	28	170	5	393	26	29	139	3	1	6	1	803
	S	3	19	36	2	98	17	13	201	2	0	2	0	393
13-14	E	2	19	167	2	410	38	20	138	5	1	3	1	806
	S	1	8	41	2	99	17	8	208	4	1	3	0	392
14-15	E	2	22	120	2	422	32	29	136	1	0	4	0	770
	S	1	4	37	1	97	12	24	189	1	0	0	1	367
15-16	E	0	25	117	4	289	36	26	117	4	0	3	0	621
	S	3	8	21	4	90	9	14	209	0	1	6	1	366
16-17	E	1	29	127	1	330	32	40	132	3	1	5	0	701
	S	1	17	20	0	96	8	15	223	0	1	2	0	383
17-18	E	0	32	103	2	342	25	25	138	4	0	5	0	676
	S	0	10	25	1	103	8	13	221	1	0	1	0	383
18-19	E	1	44	83	1	355	29	26	218	5	0	3	1	<b>766</b>
	S	0	12	18	1	86	10	13	251	1	0	2	0	<b>394</b>
19-20	E	0	46	39	1	367	21	12	139	1	1	5	1	633
	S	0	5	5	1	70	7	6	208	0	0	2	0	304
20-21	E	1	25	60	3	370	25	18	111	1	0	0	0	614
	S	0	9	18	0	72	4	8	157	1	0	3	0	272
21-22	E	0	21	39	0	344	23	16	100	1	0	3	0	547
	S	1	7	13	0	55	5	3	113	4	0	0	0	201
22-23	E	1	1	23	1	277	12	8	42	1	0	1	0	367
	S	0	2	8	0	78	4	4	57	6	0	0	0	159
23-24	E	0	10	10	0	211	7	4	7	1	0	1	0	251
	S	0	0	5	0	76	3	4	14	5	1	0	1	109

### ESTUDIO DE CLASIFICACIÓN VEHICULAR

Hora	05/09/2023		Tramo				Avenida La Torre						Total	
	Triciclo	Moto L	Torito	Motocarga	Taxis Yaris	Autos	Pick Ups	Bufalos	Mercedez b	Interprov.	2 ejes	3 ejes		
0-1	E	1	1	2	1	139	0	2	0	0	0	0	0	146
	S	0	0	0	0	75	3	1	2	0	0	1	0	82
1-2	E	0	0	1	1	99	2	0	0	0	0	1	0	104
	S	0	0	2	0	60	2	0	2	2	0	0	2	70
2-3	E	3	1	1	1	80	4	1	2	1	0	0	0	94
	S	0	1	0	1	59	2	0	0	2	0	3	0	68

3-4	E	0	0	3	1	71	1	1	2	1	0	0	0	80
	S	0	1	4	1	40	0	1	3	0	0	5	1	56
4-5	E	0	1	13	3	70	5	3	2	0	0	0	0	97
	S	0	1	5	3	50	2	1	3	3	0	2	0	70
5-6	E	1	2	27	1	104	6	1	27	3	0	0	0	172
	S	0	2	15	1	51	4	6	48	3	0	3	1	134
6-7	E	4	11	77	0	144	19	21	86	3	0	3	0	368
	S	0	8	15	0	54	11	11	118	2	0	5	0	224
7-8	E	6	19	238	4	346	44	25	139	3	1	5	1	831
	S	0	11	57	1	108	22	16	251	4	0	9	0	479
8-9	E	5	21	212	0	321	36	23	146	4	0	8	0	776
	S	0	6	41	3	82	18	17	226	1	0	4	0	398
9-10	E	7	27	129	2	247	31	26	107	3	0	3	1	583
	S	0	17	26	2	37	14	10	162	2	0	0	0	270
10-11	E	6	10	114	2	314	13	29	105	2	0	5	0	600
	S	0	5	19	1	73	14	13	197	1	0	0	0	323
11-12	E	3	23	89	1	345	16	34	120	2	0	5	0	638
	S	0	6	16	1	36	12	12	184	1	0	2	0	270
12-13	E	1	41	109	2	331	31	27	138	3	1	7	0	691
	S	0	12	19	1	47	12	9	197	3	0	3	0	303
13-14	E	4	32	116	3	355	53	19	131	4	0	9	0	726
	S	0	17	21	0	63	20	12	188	0	0	5	0	326
14-15	E	4	45	105	2	321	59	25	121	4	0	11	0	697
	S	0	15	23	2	72	24	9	185	1	1	7	0	339
15-16	E	3	25	121	1	338	66	27	106	2	1	7	0	697
	S	0	13	17	2	85	17	11	201	2	0	2	0	350
16-17	E	1	30	128	2	323	72	25	121	3	1	9	0	715
	S	0	14	16	1	92	24	7	193	2	0	6	0	355
17-18	E	2	23	108	3	344	76	23	128	4	0	6	0	717
	S	0	11	17	1	89	23	12	216	1	0	2	0	372
18-19	E	0	34	80	2	352	40	28	141	1	0	4	0	682
	S	0	3	12	0	81	18	10	242	1	0	0	0	367
19-20	E	1	30	65	1	288	70	32	124	4	1	6	0	622
	S	0	8	9	0	145	13	9	180	3	0	2	0	369
20-21	E	0	30	51	1	347	33	17	109	2	0	3	0	593
	S	0	5	6	1	47	7	12	154	0	0	0	0	232
21-22	E	2	28	20	2	319	42	14	90	1	0	2	0	520
	S	0	10	10	0	46	9	9	122	2	0	0	0	208
22-23	E	0	8	17	0	281	19	7	38	3	0	2	0	375
	S	0	2	8	0	85	3	6	50	3	0	1	0	158
23-24	E	0	5	9	0	182	19	5	3	0	0	2	0	225
	S	0	0	6	0	85	4	1	11	1	0	0	0	108

---

**ESTUDIO DE CLASIFICACIÓN VEHICULAR**

---

**06/09/2023**

**Tramo**

**Avenida La Torre**

---

Hora		Triciclo	Moto L	Torito	Motocarga	Taxis Yaris	Autos	Pick Ups	Bufalos	Mercedes b	Interprov.	2 ejes	3 ejes	Total
0-1	E	0	1	3	0	135	10	2	1	0	0	0	0	152
	S	0	1	4	0	76	6	4	3	0	0	0	0	94
1-2	E	0	0	4	1	97	4	2	0	1	0	0	0	109
	S	0	0	0	0	58	4	1	2	0	0	1	5	71
2-3	E	1	0	1	0	64	2	0	0	0	0	0	0	68
	S	0	0	1	1	48	2	0	2	1	0	0	5	60
3-4	E	0	1	0	1	77	2	3	1	0	0	0	0	85
	S	0	1	1	1	51	2	3	1	1	0	0	2	63
4-5	E	0	2	7	0	84	6	2	1	0	0	3	0	105
	S	0	1	8	1	37	7	3	5	2	0	1	3	68
5-6	E	0	3	33	1	95	11	4	26	4	0	1	0	178
	S	0	1	13	0	35	9	5	51	2	0	3	2	121
6-7	E	6	23	84	0	125	27	20	91	8	0	3	0	387
	S	0	5	20	0	53	14	8	117	0	0	1	0	218
7-8	E	4	17	153	1	216	51	31	122	5	0	2	0	602
	S	0	7	67	1	147	30	36	212	3	0	1	0	504
8-9	E	5	9	78	2	108	44	21	57	1	0	3	0	328
	S	0	9	34	2	58	29	14	143	1	0	6	1	297
9-10	E	3	8	65	3	124	16	18	51	3	0	3	0	294
	S	0	7	38	4	26	13	14	156	0	0	2	1	261
10-11	E	1	5	67	1	57	26	16	54	3	0	2	0	232
	S	0	2	29	0	35	15	11	116	0	0	3	0	211
11-12	E	6	18	77	3	163	26	20	78	1	0	3	0	395
	S	0	11	27	2	52	13	11	166	1	0	3	0	286
12-13	E	1	33	90	2	210	39	23	82	3	0	4	0	487
	S	0	14	32	0	79	9	12	195	0	0	1	0	342
13-14	E	6	21	64	1	103	26	20	53	0	0	3	0	297
	S	0	6	38	1	44	32	8	157	2	0	4	0	292
14-15	E	3	31	82	2	211	46	17	96	2	0	11	0	501
	S	0	10	22	0	79	9	16	184	2	0	2	0	324
15-16	E	2	24	92	3	194	27	23	93	2	1	9	1	471
	S	0	8	30	0	81	12	12	196	0	0	3	0	342
16-17	E	0	20	72	2	147	39	26	106	6	2	3	0	423
	S	0	9	18	0	49	26	10	187	2	1	0	0	302
17-18	E	0	17	81	0	121	21	21	78	3	0	1	0	343
	S	0	12	36	1	41	17	7	147	1	0	3	0	265
18-19	E	1	23	109	10	384	51	25	127	14	0	4	0	748
	S	0	5	25	4	79	16	8	171	6	0	2	0	316
19-20	E	1	23	38	1	176	38	21	83	2	0	3	1	387
	S	0	9	9	0	37	14	11	186	3	0	1	0	270
20-21	E	0	17	27	0	191	23	10	84	0	0	2	0	354
	S	0	6	9	0	44	13	7	137	1	1	3	0	221

21-22	E	1	12	25	0	285	29	12	74	4	1	1	0	444
	S	0	2	10	0	42	9	3	123	3	0	1	0	193
22-23	E	0	11	12	0	252	16	7	41	1	0	2	0	342
	S	0	2	10	0	99	1	7	56	4	0	2	0	181
23-24	E	0	2	5	1	148	11	2	1	1	0	0	0	171
	S	0	0	10	0	91	7	1	4	2	0	0	0	115

### ESTUDIO DE CLASIFICACIÓN VEHICULAR

		07/09/2023		Tramo		Avenida La Torre								
Hora		Triciclo	Moto L	Torito	Motocarga	Taxis Yaris	Autos	Pick Ups	Bufalos	Mercedez b	Interprov.	2 ejes	3 ejes	Total
0-1	E	0	1	2	0	162	6	0	0	1	0	0	0	172
	S	0	0	2	0	89	2	1	1	4	0	1	0	100
1-2	E	1	0	1	0	82	0	2	0	2	0	0	1	89
	S	0	0	1	0	46	0	2	6	4	0	0	0	59
2-3	E	0	0	3	0	80	0	2	0	1	0	0	0	86
	S	0	0	10	0	45	1	0	2	3	0	0	0	61
3-4	E	0	0	7	0	97	7	0	20	1	0	2	0	134
	S	0	0	9	1	78	3	0	25	1	0	0	0	117
4-5	E	2	1	20	3	93	14	1	30	1	0	3	1	169
	S	0	0	15	2	124	20	2	36	1	0	0	0	200
5-6	E	0	0	52	1	74	25	2	61	2	4	2	0	223
	S	0	0	24	3	59	17	5	86	1	2	0	1	198
6-7	E	1	10	83	0	133	35	16	89	4	1	1	1	374
	S	3	2	36	1	54	15	10	142	1	0	2	2	268
7-8	E	2	6	108	1	165	45	26	106	2	0	3	4	468
	S	3	4	87	3	112	28	22	169	4	1	1	2	436
8-9	E	1	1	75	1	140	55	37	179	1	0	3	2	495
	S	1	2	77	5	126	42	43	173	0	0	2	1	472
9-10	E	0	0	82	2	82	61	35	156	0	0	4	0	422
	S	0	0	80	3	156	57	37	211	1	0	5	3	553
10-11	E	1	5	67	1	57	26	16	54	3	0	2	0	232
	S	0	2	29	0	35	15	11	116	0	0	3	0	211
11-12	E	6	18	77	3	163	26	20	78	1	0	3	0	395
	S	0	11	27	2	52	13	11	166	1	0	3	0	286
12-13	E	1	19	97	0	207	46	26	110	0	0	1	0	507
	S	0	7	500	2	77	30	12	192	1	0	2	1	824
13-14	E	1	23	87	0	200	49	25	112	0	0	1	1	499
	S	0	12	41	0	107	30	20	222	2	0	2	1	437
14-15	E	1	26	167	4	147	65	69	112	1	1	2	0	595
	S	0	12	80	14	70	40	30	132	1	3	4	0	386
15-16	E	0	30	175	1	205	60	50	110	2	0	5	0	638
	S	0	10	65	2	90	35	25	206	2	0	0	0	435

16-17	E	0	40	186	3	247	60	35	131	2	2	1	1	708
	S	0	15	61	1	220	40	40	201	0	0	0	1	579
17-18	E	0	80	127	2	225	81	46	122	1	0	3	0	687
	S	0	15	78	1	185	28	26	236	4	1	1	0	575
18-19	E	1	35	156	0	152	55	25	145	1	0	3	1	574
	S	0	25	65	0	150	27	15	251	2	0	1	0	536
19-20	E	2	35	145	0	152	45	25	150	1	0	1	0	556
	S	0	30	55	1	115	35	10	231	1	0	2	2	482
20-21	E	2	30	109	2	180	50	30	111	0	0	0	0	514
	S	0	25	85	3	155	20	15	235	0	0	1	0	539
21-22	E	5	30	60	1	160	20	17	92	5	2	1	0	393
	S	0	0	50	1	125	21	16	140	5	0	1	0	359
22-23	E	0	6	25	0	130	91	16	130	5	0	0	0	403
	S	0	5	25	0	125	13	15	95	5	0	0	0	283
23-24	E	0	5	20	0	130	11	6	63	4	0	0	0	239
	S	0	3	15	0	85	12	7	57	9	0	0	0	188

### ESTUDIO DE CLASIFICACIÓN VEHICULAR

		08/09/2023		Tramo Avenida La Torre										
Hora		Triciclo	Moto L	Torito	Motocarga	Taxis Yaris	Autos	Pick Ups	Bufalos	Mercedes b	Interprov.	2 ejes	3 ejes	Total
0-1	E	2	1	3	0	156	6	3	3	0	0	0	0	174
	S	0	1	3	0	114	9	3	3	4	1	3	0	141
1-2	E	0	0	3	0	55	5	2	0	0	0	0	0	65
	S	0	0	2	0	80	8	2	1	6	0	0	2	101
2-3	E	2	0	1	1	101	2	0	1	0	0	0	0	108
	S	1	0	1	1	66	4	2	2	4	0	0	5	86
3-4	E	0	0	1	0	93	4	0	1	2	0	0	0	101
	S	0	1	0	0	60	10	4	2	1	0	0	1	79
4-5	E	0	1	8	1	118	10	1	3	1	1	2	1	147
	S	0	1	3	1	50	12	2	5	4	1	0	2	81
5-6	E	1	3	32	3	106	11	6	26	1	0	0	0	189
	S	1	3	24	0	37	16	10	39	3	1	0	2	136
6-7	E	0	16	82	0	107	39	15	89	8	0	4	1	361
	S	1	3	22	1	41	20	12	146	2	0	0	0	248
7-8	E	4	25	223	3	295	114	25	112	9	1	5	0	816
	S	1	13	58	1	120	45	8	246	3	0	3	1	499
8-9	E	4	28	181	3	236	85	26	111	1	0	3	0	678
	S	1	8	43	2	97	29	18	208	1	1	1	0	409
9-10	E	1	31	142	2	194	93	20	92	2	0	1	0	578
	S	1	19	61	1	80	17	12	162	0	0	2	0	355
10-11	E	0	22	151	1	181	49	27	96	4	0	2	0	533
	S	0	11	87	1	109	23	14	143	2	2	1	0	393

11-12	E	0	26	161	0	181	46	19	85	1	0	3	0	522
	S	0	15	58	0	94	19	19	123	0	0	1	0	329
12-13	E	0	38	132	2	198	64	27	123	3	0	3	0	590
	S	0	16	36	2	84	32	20	154	2	0	0	0	346
13-14	E	0	27	103	1	272	97	10	163	2	0	3	1	679
	S	3	13	25	1	62	39	10	170	2	0	0	0	325
14-15	E	0	28	70	1	184	59	21	136	1	0	1	0	501
	S	0	9	33	1	67	37	9	139	1	0	1	0	297
15-16	E	0	21	93	0	191	45	13	125	1	0	0	0	489
	S	1	14	32	2	87	25	14	115	2	0	0	0	292
16-17	E	0	25	108	2	172	50	15	122	2	0	1	0	497
	S	0	8	30	0	84	40	11	123	0	0	0	0	296
17-18	E	0	27	106	0	175	33	17	110	1	0	2	0	471
	S	0	16	36	2	93	26	9	128	3	1	0	0	314
18-19	E	10	32	148	10	319	92	34	121	6	0	6	0	778
	S	1	9	28	2	59	27	13	194	16	0	0	0	349
19-20	E	0	0	25	1	154	25	16	77	3	0	0	0	301
	S	0	3	15	0	81	18	7	97	2	0	0	0	223
20-21	E	0	6	20	0	141	37	12	74	4	1	0	1	296
	S	0	4	10	1	72	20	7	84	2	0	0	0	200
21-22	E	0	4	18	1	144	22	10	73	3	0	1	1	277
	S	0	2	5	0	82	17	9	40	1	0	0	0	156
22-23	E	0	0	14	0	151	16	19	44	3	0	1	1	249
	S	0	2	4	0	66	19	5	30	0	0	0	0	126
23-24	E	0	2	6	2	199	20	5	8	2	0	0	0	244
	S	0	3	3	0	110	15	3	15	1	1	0	0	151

### ESTUDIO DE CLASIFICACIÓN VEHICULAR

Hora	10/09/2023		Tramo				Avenida La Torre						Total
	Triciclo	Moto L	Torito	Motocarga	Taxis Yaris	Autos	Pick Ups	Bufalos	Mercedez b	Interprov.	2 ejes	3 ejes	
0-1	E	1	5	5	0	288	4	2	6	0	0	2	313
	S	0	1	5	1	132	6	2	6	2	0	3	158
1-2	E	0	3	3	1	230	5	4	2	1	0	2	251
	S	0	2	3	0	106	6	5	3	2	0	1	128
2-3	E	1	0	1	0	220	4	4	3	0	0	3	236
	S	1	0	1	1	96	4	0	4	1	0	3	111
3-4	E	0	1	4	0	189	6	2	1	1	0	2	206
	S	1	1	3	0	96	4	0	3	1	0	4	113
4-5	E	0	2	6	0	177	8	2	4	2	0	2	203
	S	0	1	6	0	71	4	2	5	0	1	4	94
5-6	E	1	0	25	0	181	9	4	15	1	0	4	240
	S	1	2	16	0	178	11	2	21	1	1	1	234



6-7	E	1	4	63	0	145	27	3	32	7	0	2	284
	S	2	6	29	0	67	22	7	77	2	1	2	215
7-8	E	3	15	112	0	170	67	12	49	13	0	4	445
	S	3	3	25	0	39	40	4	124	3	0	1	242
8-9	E	5	20	122	0	222	85	12	62	4	0	1	533
	S	2	7	16	0	51	38	8	158	2	0	2	284
9-10	E	1	16	100	0	219	90	11	65	0	0	2	504
	S	1	3	27	0	65	29	4	139	2	0	2	272
10-11	E	2	16	93	0	210	78	13	56	1	0	7	476
	S	0	11	17	0	66	30	6	142	0	0	1	273
11-12	E	2	10	76	0	287	70	14	72	2	0	2	535
	S	2	5	18	0	81	30	4	137	1	2	3	284
12-13	E	0	23	57	1	245	54	8	60	2	0	0	450
	S	0	4	7	1	61	31	2	104	2	0	2	214
13-14	E	0	20	56	0	273	75	14	43	4	1	3	489
	S	1	6	10	1	55	39	5	109	0	0	1	227
14-15	E	1	18	59	0	250	71	10	62	2	1	3	477
	S	1	5	16	2	51	34	7	122	0	0	1	239
15-16	E	0	24	62	1	243	44	17	61	5	0	1	458
	S	0	7	12	0	55	29	5	132	3	0	1	244
16-17	E	0	13	42	0	264	74	6	67	4	0	3	473
	S	0	5	9	0	58	28	7	144	2	0	1	254
17-18	E	0	12	63	1	285	70	15	85	12	1	3	547
	S	0	4	12	1	57	28	6	158	0	1	0	267
18-19	E	1	25	46	1	319	74	14	89	4	0	0	573
	S	0	6	10	0	78	32	8	145	1	0	1	281
19-20	E	0	27	56	2	307	76	17	93	2	0	1	581
	S	0	5	10	1	73	21	11	141	2	0	1	265
20-21	E	3	21	36	2	287	64	16	80	3	0	1	513
	S	0	7	6	1	53	14	4	117	2	0	0	204
21-22	E	1	12	37	0	294	27	15	60	3	0	2	451
	S	0	5	11	1	76	9	1	77	5	0	0	185
22-23	E	0	12	37	0	279	26	9	28	0	0	0	391
	S	0	5	15	2	90	18	6	40	5	0	0	181
23-24	E	0	4	6	0	191	13	3	5	2	0	1	225
	S	0	1	6	0	92	5	2	4	1	0	1	112

### ESTUDIO DE CLASIFICACIÓN VEHICULAR

04/09/2023		Tramo		Jiron Cahuide										
Hora	Triciclo	Moto L	Torito	Motocarga	Taxis Yaris	Autos	Pick Ups	Bufalos	Mercedez b	Interprov.	2 ejes	3 ejes	Total	
0-1	E	0	0	2	0	66	3	1	1	2	0	0	0	75
	S	1	0	0	0	67	0	1	0	1	0	0	0	70

1-2	E	0	0	3	0	44	2	5	1	1	0	1	0	57
	S	0	0	0	0	55	5	2	1	0	0	3	0	66
2-3	E	0	0	1	0	40	0	1	2	0	0	0	0	44
	S	1	0	1	0	53	1	1	0	0	0	3	0	60
3-4	E	0	1	1	0	46	1	2	2	2	0	0	0	55
	S	0	0	0	0	61	2	3	2	0	0	1	0	69
4-5	E	0	1	10	0	54	2	0	7	0	2	1	1	78
	S	0	0	14	1	77	6	3	2	1	0	2	0	106
5-6	E	0	1	21	0	61	3	2	43	1	0	3	3	138
	S	0	0	20	0	70	3	3	20	1	0	0	0	117
6-7	E	1	0	24	1	62	1	4	109	1	1	0	2	206
	S	3	0	41	0	43	15	3	33	2	1	3	0	144
7-8	E	7	3	132	1	133	20	17	227	2	3	3	0	548
	S	3	1	152	0	161	16	9	57	1	1	3	0	404
8-9	E	5	5	54	3	110	17	11	240	5	1	6	3	460
	S	5	3	144	0	167	0	13	79	2	0	0	0	413
9-10	E	8	6	43	0	108	17	13	194	0	0	3	0	392
	S	10	6	90	2	129	11	10	68	0	1	6	0	333
10-11	E	8	9	47	1	85	16	6	187	2	0	3	0	364
	S	9	13	88	1	126	18	7	60	0	0	6	0	328
11-12	E	8	9	52	0	109	13	10	200	1	0	2	0	404
	S	13	10	90	1	131	11	9	68	3	0	1	0	337
12-13	E	10	25	48	2	135	25	11	196	3	0	2	0	457
	S	15	20	103	1	188	21	8	65	3	0	1	0	425
13-14	E	6	8	49	2	144	4	4	205	4	1	1	0	428
	S	20	8	105	2	210	5	11	74	4	0	1	0	440
14-15	E	5	8	49	1	135	2	21	172	1	0	1	0	395
	S	8	14	89	2	221	7	14	65	1	0	2	1	424
15-16	E	5	10	46	2	126	2	19	203	3	1	5	0	422
	S	9	11	97	3	161	1	7	52	2	0	3	0	346
16-17	E	2	16	46	1	130	2	11	218	0	1	4	0	431
	S	12	16	117	2	138	3	10	65	1	1	1	0	366
17-18	E	1	11	56	2	151	9	11	204	1	0	0	1	447
	S	5	13	121	1	203	11	10	84	2	0	3	0	453
18-19	E	5	11	51	1	136	7	16	240	1	0	3	0	<b>471</b>
	S	6	13	127	1	226	8	14	113	3	0	2	0	<b>513</b>
19-20	E	2	4	37	1	117	5	6	200	0	0	2	0	374
	S	3	17	75	0	218	15	9	90	1	0	4	2	434
20-21	E	2	9	31	1	112	7	10	151	1	0	1	1	326
	S	5	18	90	3	220	10	11	81	1	0	2	1	442
21-22	E	2	4	19	0	97	4	5	119	4	0	3	0	257
	S	0	6	45	1	219	2	6	65	2	0	1	0	347
22-23	E	4	1	16	0	110	2	5	33	6	0	1	0	178
	S	2	4	27	1	143	2	0	25	0	0	1	0	205
23-24	E	0	3	4	0	109	0	5	11	5	1	2	1	141
	S	0	1	9	0	158	0	2	4	1	0	0	0	175

**ESTUDIO DE CLASIFICACIÓN VEHICULAR**

		05/09/2023				Tramo		Jiron Cahuide						
Hora		Triciclo	Moto L	Torito	Motocarga	Taxis Yaris	Autos	Pick Ups	Bufalos	Mercedez b	Interprov.	2 ejes	3 ejes	Total
0-1	E	0	0	7	0	62	2	2	1	0	0	0	0	74
	S	1	1	6	1	110	1	2	0	0	0	0	0	122
1-2	E	0	0	2	0	58	1	0	4	2	0	0	2	69
	S	0	0	1	0	78	0	0	0	0	0	1	2	82
2-3	E	0	0	0	0	52	2	1	1	2	0	0	6	64
	S	0	0	1	0	82	1	1	2	0	0	0	1	88
3-4	E	0	1	3	0	43	0	1	2	0	0	0	6	56
	S	0	0	2	0	55	0	0	2	0	0	0	0	59
4-5	E	0	0	5	0	63	1	1	4	3	0	1	3	81
	S	1	0	8	0	92	0	0	1	1	0	0	0	103
5-6	E	0	1	16	0	60	2	5	45	2	0	2	1	134
	S	0	2	20	0	67	0	0	7	0	0	0	0	96
6-7	E	1	9	26	1	78	0	8	104	2	0	3	0	232
	S	3	2	38	5	57	4	6	34	2	0	1	0	152
7-8	E	4	9	58	2	127	5	15	237	3	0	2	0	462
	S	3	7	123	1	154	13	7	71	2	0	3	0	384
8-9	E	7	11	49	1	111	5	17	239	1	0	3	0	444
	S	12	9	142	0	181	15	10	73	1	0	5	0	448
9-10	E	9	15	49	2	108	6	12	186	1	0	1	0	389
	S	12	8	95	1	121	7	4	59	1	0	2	1	311
10-11	E	4	5	53	1	124	4	12	206	1	0	0	2	412
	S	11	5	88	2	142	5	11	67	3	0	3	0	337
11-12	E	4	7	47	1	95	12	7	197	2	0	4	0	376
	S	13	10	78	3	120	10	14	65	0	0	2	0	315
12-13	E	6	21	44	0	95	11	16	201	2	0	1	0	397
	S	15	14	114	0	172	16	16	74	3	0	5	1	430
13-14	E	5	12	45	1	127	11	6	201	4	0	1	0	413
	S	10	13	90	1	204	27	13	79	1	0	3	0	441
14-15	E	2	10	36	1	122	14	10	191	2	0	5	0	393
	S	5	11	79	0	233	28	11	72	1	0	6	0	446
15-16	E	1	7	34	1	88	15	10	194	2	0	0	0	352
	S	0	9	94	3	199	129	18	94	3	0	4	0	553
16-17	E	8	17	49	1	98	1	6	203	1	1	3	0	388
	S	20	14	94	2	136	20	7	63	2	1	1	0	360
17-18	E	10	13	41	3	114	6	7	211	0	0	3	0	408
	S	8	16	94	3	144	23	8	71	0	0	3	0	370
18-19	E	6	5	37	0	117	10	9	246	1	0	1	0	432
	S	4	12	115	2	211	27	14	98	1	0	3	1	488

19-20	E	2	7	42	0	104	12	6	187	2	0	2	0	364
	S	6	10	84	3	218	21	9	83	2	0	4	1	441
20-21	E	1	5	25	0	96	4	13	158	0	0	0	1	303
	S	0	12	59	3	200	13	8	83	2	0	1	0	381
21-22	E	2	8	38	0	99	10	10	117	2	0	0	0	286
	S	3	9	50	1	193	7	3	66	1	0	0	0	333
22-23	E	1	5	15	1	92	5	7	33	2	0	1	0	162
	S	0	5	18	0	160	5	11	26	1	0	0	0	226
23-24	E	0	1	4	0	93	5	2	7	2	0	0	0	114
	S	0	1	3	1	128	3	0	1	0	0	1	0	138

### ESTUDIO DE CLASIFICACIÓN VEHICULAR

		06/09/2023		Tramo		Jiron Cahuide								
Hora		Triciclo	Moto L	Torito	Motocarga	Taxis Yaris	Autos	Pick Ups	Bufalos	Mercedes b	Interprov.	2 ejes	3 ejes	Total
	S	1	0	5	0	97	2	0	3	0	0	0	0	108
1-2	E	0	0	3	0	65	3	0	1	0	0	4	3	79
	S	0	0	2	1	91	1	0	0	0	0	0	0	95
2-3	E	0	0	1	0	46	0	0	4	1	0	1	5	58
	S	0	0	1	0	54	0	0	1	0	0	0	1	57
3-4	E	0	0	0	1	45	1	3	3	0	0	1	2	56
	S	0	1	0	0	65	0	1	0	0	0	0	0	67
4-5	E	0	1	5	0	53	2	1	5	2	0	2	2	73
	S	0	2	3	0	69	4	1	1	0	0	0	0	80
5-6	E	0	0	11	0	48	2	5	39	1	0	2	2	110
	S	0	1	12	3	69	0	0	6	0	0	1	0	92
6-7	E	0	5	21	1	62	2	5	109	0	0	1	0	206
	S	0	2	38	1	48	1	4	35	4	0	2	0	135
7-8	E	2	5	46	1	121	16	13	221	1	0	0	0	426
	S	2	5	134	0	175	16	10	61	3	0	4	0	410
8-9	E	2	14	52	3	125	11	18	248	0	0	6	1	480
	S	4	5	125	2	166	15	10	71	2	0	5	0	405
9-10	E	3	10	48	1	105	8	18	202	0	0	3	0	398
	S	8	4	89	3	118	3	18	63	0	0	2	0	308
10-11	E	5	2	43	4	99	7	10	189	0	0	2	0	361
	S	5	12	82	6	132	6	7	55	1	0	4	0	310
11-12	E	5	10	41	2	99	7	18	188	0	0	3	0	373
	S	13	12	78	3	162	5	13	61	0	0	1	0	348
12-13	E	9	14	43	1	132	5	7	198	0	0	1	0	410
	S	13	15	88	0	188	11	12	66	2	0	3	0	398
13-14	E	10	10	46	1	115	6	6	215	2	0	2	0	413
	S	7	10	109	3	209	12	11	70	2	0	5	0	438

14-15	E	5	6	48	0	134	10	17	191	2	0	2	0	415
	S	12	14	93	1	235	18	9	57	1	0	5	0	445
15-16	E	7	5	54	2	112	2	14	201	1	1	3	0	402
	S	6	11	99	2	174	19	7	77	1	0	4	0	400
16-17	E	7	8	47	0	111	9	11	207	2	1	0	0	403
	S	13	11	85	2	184	20	9	72	3	1	4	0	404
17-18	E	3	13	29	1	120	16	10	201	1	0	1	0	395
	S	7	9	108	1	188	17	7	70	4	0	0	0	411
18-19	E	2	6	45	3	115	12	12	237	3	0	3	0	438
	S	2	19	96	1	248	16	19	88	3	0	3	0	495
19-20	E	2	13	29	0	113	5	12	178	3	0	1	0	356
	S	5	16	86	2	202	23	13	70	0	0	5	0	422
20-21	E	0	7	35	0	110	7	6	147	1	1	2	0	316
	S	0	9	78	1	189	11	7	70	0	0	1	1	367
21-22	E	0	4	32	0	106	2	2	116	3	0	1	0	266
	S	0	7	55	3	188	2	5	58	3	1	0	0	322
22-23	E	0	1	23	1	87	1	5	42	4	0	0	0	164
	S	0	5	19	1	134	3	0	31	1	0	2	0	196
23-24	E	0	1	5	0	87	0	0	4	1	0	1	0	99
	S	0	1	1	1	124	0	0	3	1	0	1	0	132

### ESTUDIO DE CLASIFICACIÓN VEHICULAR

Hora	07/09/2023		Tramo Jiron Cahuide										Total	
	Triciclo	Moto L	Torito	Motocarga	Taxis Yaris	Autos	Pick Ups	Bufalos	Mercedez b	Interprov.	2 ejes	3 ejes		
0-1	E	0	0	2	0	62	3	2	0	3	0	2	0	74
	S	0	0	1	0	106	6	0	0	0	0	0	0	113
1-2	E	0	0	2	0	50	2	3	3	2	0	0	0	62
	S	1	0	0	0	60	0	1	1	0	0	1	0	64
2-3	E	0	0	0	0	50	3	2	3	0	0	0	0	58
	S	0	0	0	0	60	3	1	1	0	0	2	0	67
3-4	E	1	1	2	1	77	4	1	1	0	0	2	0	90
	S	0	0	1	0	67	4	3	1	0	0	0	1	77
4-5	E	0	0	13	2	103	1	1	6	0	0	2	0	128
	S	0	1	15	1	82	0	0	2	1	0	0	0	102
5-6	E	0	1	16	0	73	3	3	51	1	0	0	1	149
	S	2	0	22	1	66	4	1	12	2	0	1	0	111
6-7	E	4	3	28	1	55	9	10	120	0	0	0	2	232
	S	0	2	42	1	65	6	9	30	3	0	0	0	158
7-8	E	6	7	81	0	101	12	7	227	2	0	4	0	447
	S	0	3	123	3	138	7	11	60	1	1	0	0	347
8-9	E	7	9	65	2	120	15	12	225	0	0	2	1	458
	S	0	2	113	1	138	13	6	78	1	0	4	1	357

9-10	E	9	6	48	2	116	11	12	208	1	0	5	1	419
	S	0	2	84	1	99	6	9	56	2	0	1	1	261
10-11	E	9	1	48	0	93	12	7	188	1	0	0	2	361
	S	0	3	76	3	122	8	10	39	1	0	3	0	265
11-12	E	22	7	49	0	101	12	13	182	0	0	3	0	389
	S	0	4	89	1	163	8	3	54	1	0	3	1	327
12-13	E	0	7	61	0	129	17	5	186	0	0	1	0	406
	S	21	11	114	0	181	19	10	61	0	0	1	1	419
13-14	E	20	9	64	0	174	20	8	208	1	0	0	0	504
	S	0	7	93	2	204	13	6	76	2	0	2	1	406
14-15	E	16	9	53	0	120	19	16	204	1	0	4	1	443
	S	0	8	84	0	205	24	13	54	2	0	2	1	393
15-16	E	16	9	54	1	128	6	9	199	3	0	2	0	427
	S	0	4	68	2	168	7	5	41	1	0	1	0	297
16-17	E	10	2	52	1	133	12	15	228	0	0	1	0	454
	S	0	3	123	2	162	4	7	45	3	1	2	0	352
17-18	E	10	6	54	1	183	7	10	221	1	0	2	0	495
	S	0	10	92	1	197	13	12	69	4	0	4	2	404
18-19	E	3	3	54	0	127	5	7	228	4	1	4	0	436
	S	0	15	88	0	154	10	7	63	1	0	3	2	343
19-20	E	4	5	44	0	119	11	4	182	0	0	3	0	372
	S	0	10	74	2	146	1	10	80	1	0	1	0	325
20-21	E	1	4	24	0	121	5	5	160	1	0	0	0	321
	S	0	10	66	0	222	3	7	82	1	0	1	0	392
21-22	E	3	6	27	1	101	8	7	131	1	1	0	0	286
	S	0	4	41	3	211	2	4	78	0	0	3	0	346
22-23	E	3	3	25	0	111	2	3	42	1	1	3	0	194
	S	0	11	19	0	152	3	4	25	1	0	1	0	216
23-24	E	1	3	7	0	92	1	6	15	4	1	0	0	130
	S	0	2	7	1	121	1	0	4	1	0	0	0	137

### ESTUDIO DE CLASIFICACIÓN VEHICULAR

09/09/2023		Tramo		Jiron Cahuide									
Hora	Triciclo	Moto L	Torito	Motocarga	Taxis Yaris	Autos	Pick Ups	Bufalos	Mercedez b	Interprov.	2 ejes	3 ejes	Total
0-1	1	0	4	0	99	13	3	2	0	0	0	0	122
	1	0	3	0	150	13	1	1	0	0	1	0	170
1-2	0	0	4	0	96	6	2	4	1	0	1	0	114
	0	0	1	0	107	1	4	1	0	0	0	0	114
2-3	0	0	0	0	97	10	2	3	3	0	4	0	119
	0	0	1	1	93	3	2	2	0	0	0	0	102
3-4	0	0	1	1	90	7	2	2	3	0	8	1	115
	0	0	0	1	106	5	2	0	0	0	1	0	115

4-5	0	0	11	2	71	12	5	5	3	0	11	2	122
	0	0	6	0	75	5	2	0	0	0	0	0	88
5-6	0	0	11	0	62	11	3	35	2	0	5	3	132
	0	0	10	0	101	8	1	9	1	0	0	0	130
6-7	1	1	33	4	27	42	7	95	0	0	5	0	215
	1	3	25	1	21	46	1	21	0	0	0	0	119
7-8	1	4	30	5	47	42	5	170	2	0	3	1	310
	2	1	46	0	36	34	1	36	3	0	0	0	159
8-9	0	2	42	0	90	12	14	180	3	0	1	1	345
	0	1	71	0	81	15	7	41	0	0	2	0	218
9-10	4	5	38	0	103	28	8	185	2	0	1	0	374
	3	7	75	4	190	13	11	70	1	0	0	0	374
10-11	1	6	40	0	126	12	4	193	1	0	1	0	384
	5	10	79	2	148	16	9	75	3	0	0	0	347
11-12	7	9	41	0	112	10	12	198	1	0	0	0	390
	2	13	97	1	139	19	15	71	1	0	1	0	359
12-13	9	17	46	0	93	13	14	201	3	0	1	0	397
	20	11	113	2	165	20	10	74	2	0	2	0	419
13-14	7	10	51	1	132	12	4	200	2	0	1	0	420
	9	12	85	1	201	23	8	78	1	0	2	0	420
14-15	1	9	36	0	116	12	11	190	1	0	6	0	382
	2	10	71	2	200	21	9	72	1	0	5	0	393
15-16	0	1	30	0	92	12	9	155	2	0	1	0	302
	2	3	70	0	135	15	11	53	1	0	0	0	290
16-17	2	4	31	0	69	31	12	170	4	1	1	0	325
	3	2	73	1	107	35	10	46	2	0	5	0	284
17-18	0	2	45	0	85	30	7	164	1	0	0	0	334
	1	1	63	2	143	28	4	70	1	0	2	0	315
18-19	0	0	56	0	112	46	4	173	0	1	1	1	394
	0	2	53	0	162	67	3	75	1	0	2	1	366
19-20	0	1	61	0	137	67	2	180	0	0	1	1	450
	0	2	55	0	196	70	4	63	2	0	1	0	393
20-21	0	1	13	0	96	26	3	150	1	0	1	0	291
	0	1	39	3	180	30	8	61	1	0	2	0	325
21-22	1	0	5	0	91	6	5	93	2	0	2	0	205
	0	1	12	1	172	10	6	25	3	0	0	0	230
22-23	0	0	4	1	96	12	2	29	5	0	4	0	153
	0	1	3	0	132	6	1	16	0	0	1	0	160
23-24	0	1	2	0	95	10	4	7	1	1	4	0	125
	0	0	3	0	153	13	2	2	0	0	1	0	174

---

**ESTUDIO DE CLASIFICACIÓN VEHICULAR**

---

**10/09/2023**

**Tramo**

**Jiron Cahuide**

---





21-22	3	8	53	0	222	101	11	143	0	0	0	541
	0	0	0	0	0	0	0	0	0	0	0	0
22-23	0	11	42	3	235	65	12	48	5	0	0	421
	0	0	0	0	0	0	0	0	0	0	0	0
23-24	0	5	35	1	250	30	8	7	3	0	0	339
	0	0	0	0	0	0	0	0	0	0	0	0

### ESTUDIO DE CLASIFICACIÓN VEHICULAR

04/09/2023		Tramo Jiron Los Incas												
Hora		Triciclo	Moto L	Torito	Motocarga	Taxis Yaris	Autos	Pick Ups	Bufalos	Mercedes b	Interprov.	2 ejes	3 ejes	Total
0-1	E	0	0	1	0	31	1	0	0	0	0	0	0	33
	S	0	0	0	1	39	0	0	0	0	0	0	0	40
1-2	E	0	0	0	0	21	1	0	1	0	0	0	0	23
	S	0	0	2	1	36	2	0	0	0	0	0	0	41
2-3	E	1	0	1	0	12	0	0	0	0	0	0	0	14
	S	0	0	0	0	14	0	0	0	0	0	0	0	14
3-4	E	0	0	1	0	12	1	0	0	0	0	0	0	14
	S	0	0	0	0	22	0	1	0	0	0	0	0	23
4-5	E	0	0	6	0	16	0	0	1	0	0	0	1	24
	S	0	1	7	0	17	0	0	0	0	0	0	0	25
5-6	E	0	0	5	0	11	2	2	1	0	0	0	1	22
	S	0	0	19	1	15	0	0	0	0	0	0	0	35
6-7	E	1	0	12	0	17	0	0	1	1	0	1	0	33
	S	1	0	33	3	27	0	0	1	1	0	0	0	66
7-8	E	4	4	53	0	54	15	4	4	0	0	0	0	138
	S	11	5	125	0	72	5	5	4	0	0	0	0	227
8-9	E	8	5	90	0	94	5	6	2	0	0	1	0	211
	S	8	3	102	0	91	6	4	2	0	0	0	0	216
9-10	E	17	3	75	1	81	5	4	3	0	0	1	0	190
	S	13	4	82	0	86	4	5	1	0	0	2	0	197
10-11	E	17	6	70	0	79	6	5	2	0	0	4	0	189
	S	12	1	75	0	131	7	7	2	0	0	2	0	237
11-12	E	20	7	71	0	100	7	2	4	0	0	3	0	214
	S	19	6	86	1	140	12	3	6	0	0	0	0	273
12-13	E	13	9	88	0	105	8	5	2	0	0	2	0	232
	S	3	3	96	3	156	10	2	5	0	0	2	0	280
13-14	E	6	7	64	1	100	11	1	5	0	0	2	0	197
	S	11	1	91	1	155	9	1	4	0	0	0	0	273
14-15	E	10	11	71	0	104	12	5	4	0	0	1	0	218
	S	6	6	66	1	142	6	4	3	0	0	1	1	236
15-16	E	11	10	86	2	112	9	6	4	0	0	3	0	243
	S	6	4	75	1	138	7	4	6	1	0	1	0	243

16-17	E	18	6	93	1	102	3	5	9	0	0	0	0	237
	S	11	6	76	0	160	9	5	2	0	0	2	0	271
17-18	E	8	10	95	1	108	15	5	11	0	0	1	0	254
	S	3	7	62	1	153	7	2	2	0	0	0	0	237
18-19	E	2	7	102	0	121	10	6	10	1	0	0	0	259
	S	2	4	49	0	138	2	5	1	0	0	1	0	202
19-20	E	3	5	67	0	124	10	7	21	0	0	0	1	238
	S	0	2	49	0	134	1	1	7	0	0	0	0	194
20-21	E	1	11	59	2	100	7	3	22	0	0	0	0	205
	S	1	2	37	1	143	4	0	2	0	0	0	0	190
21-22	E	1	4	35	1	105	2	2	3	1	0	0	0	154
	S	0	5	28	0	139	3	4	5	0	0	2	0	186
22-23	E	0	2	26	1	78	4	0	1	0	0	0	0	112
	S	2	0	18	0	120	0	2	5	0	0	0	0	147
23-24	E	0	0	13	0	69	0	1	1	1	0	0	0	85
	S	0	2	14	0	74	0	2	3	0	0	0	0	95

### ESTUDIO DE CLASIFICACIÓN VEHICULAR

05/09/2023		Tramo					Jiron Los Incas							
Hora		Triciclo	Moto L	Torito	Motocarga	Taxis Yaris	Autos	Pick Ups	Bufalos	Mercedez b	Interprov.	2 ejes	3 ejes	Total
0-1	E	0	0	10	0	51	3	1	0	0	0	0	0	65
	S	0	0	10	1	59	1	1	0	0	0	0	0	72
1-2	E	2	0	3	0	28	1	0	0	0	0	0	0	34
	S	0	0	2	0	30	0	0	0	0	0	0	0	32
2-3	E	3	0	3	1	26	1	0	0	0	0	0	0	34
	S	0	1	3	0	23	4	1	1	0	0	0	0	33
3-4	E	0	0	0	0	9	0	0	0	0	0	0	0	9
	S	0	0	2	0	19	0	0	0	0	0	0	0	21
4-5	E	3	0	2	0	20	0	1	0	0	0	0	1	27
	S	0	1	2	1	21	0	0	0	0	0	0	0	25
5-6	E	2	0	8	0	18	1	0	2	0	0	0	1	32
	S	0	0	11	1	29	0	1	0	0	0	0	0	42
6-7	E	5	1	22	2	15	2	0	0	0	0	0	0	47
	S	0	1	28	2	23	2	1	1	0	0	0	0	58
7-8	E	5	2	57	0	46	14	4	5	2	0	2	0	137
	S	0	1	92	2	61	11	4	5	0	0	0	0	176
8-9	E	14	3	96	1	83	20	5	0	0	0	7	0	229
	S	10	4	84	1	87	8	2	0	0	0	0	0	196
9-10	E	20	3	68	0	81	12	2	1	0	0	1	0	188
	S	4	5	62	1	109	7	4	11	1	0	1	0	205
10-11	E	19	3	92	3	90	9	1	4	0	0	2	0	223
	S	0	4	80	1	132	4	2	6	1	0	0	0	230

11-12	E	18	2	62	2	91	11	6	3	0	0	2	0	197
	S	0	0	77	0	139	6	7	3	0	0	3	0	235
12-13	E	10	5	79	1	84	16	3	1	0	0	4	0	203
	S	9	5	74	1	141	11	1	1	0	0	0	0	243
13-14	E	10	6	76	0	108	18	3	3	0	0	0	0	224
	S	4	4	71	1	164	7	5	2	0	0	0	0	258
14-15	E	15	2	42	0	115	274	5	2	0	0	2	0	457
	S	0	2	56	1	137	9	3	0	0	0	0	0	208
15-16	E	20	0	51	1	82	15	4	4	0	0	4	0	181
	S	0	2	64	0	107	13	4	0	0	0	2	0	192
16-17	E	17	7	62	0	106	14	3	5	0	0	3	0	217
	S	0	7	76	0	136	16	1	0	0	0	0	0	236
17-18	E	15	10	63	1	85	22	5	3	0	0	0	0	204
	S	0	3	64	0	137	9	0	3	0	0	2	0	218
18-19	E	2	5	84	0	105	23	6	7	0	0	1	0	233
	S	0	2	46	0	129	17	4	1	0	0	0	0	199
19-20	E	1	6	65	1	109	20	5	11	0	0	1	0	219
	S	0	2	45	0	107	14	4	0	0	0	0	0	172
20-21	E	1	5	54	3	114	15	2	5	1	0	0	0	200
	S	0	4	27	1	126	6	1	0	0	0	2	0	167
21-22	E	1	4	29	0	102	10	0	3	0	0	0	0	149
	S	0	6	19	0	139	3	3	3	0	0	0	0	173
22-23	E	3	3	22	0	94	1	0	1	0	0	0	0	124
	S	0	4	26	1	119	4	2	2	0	0	0	0	158
23-24	E	3	0	14	0	58	0	0	1	0	0	0	0	76
	S	0	4	12	0	76	6	1	1	0	0	0	0	100

### ESTUDIO DE CLASIFICACIÓN VEHICULAR

		06/09/2023		Tramo		Jiron Los Incas								
Hora		Triciclo	Moto L	Torito	Motocarga	Taxis Yaris	Autos	Pick Ups	Bufalos	Mercedez b	Interprov.	2 ejes	3 ejes	Total
	S	0	0	4	1	54	0	0	0	0	0	0	0	59
1-2	E	0	0	1	0	28	1	0	1	0	0	0	0	31
	S	0	0	3	0	34	0	0	0	0	0	0	0	37
2-3	E	0	0	0	1	23	1	0	0	0	0	0	0	25
	S	1	0	1	0	25	0	0	2	0	0	0	0	29
3-4	E	1	0	1	0	26	2	2	0	0	0	0	0	32
	S	0	1	0	0	21	1	0	0	0	0	0	0	23
4-5	E	0	0	2	1	21	0	0	1	0	0	0	1	26
	S	0	0	4	1	28	0	0	0	0	0	0	0	33
5-6	E	1	0	8	1	21	1	1	2	0	0	0	1	36
	S	0	0	8	2	19	0	1	1	0	0	0	0	31

6-7	E	2	3	13	2	20	2	4	0	0	0	0	0	46
	S	1	4	31	2	31	0	5	1	1	0	0	0	76
7-8	E	4	7	56	4	63	1	15	5	1	0	1	0	157
	S	7	6	78	0	62	0	9	5	0	0	0	0	167
8-9	E	4	11	79	0	96	2	9	12	0	0	3	0	216
	S	4	5	91	1	98	4	15	6	1	0	1	0	226
9-10	E	6	12	68	0	70	7	11	8	0	0	3	0	185
	S	1	5	78	0	99	5	1	2	0	0	0	0	191
10-11	E	11	3	66	4	99	4	10	10	0	0	3	0	210
	S	3	5	70	0	124	1	6	4	0	0	1	0	214
11-12	E	15	6	58	1	112	1	10	5	1	0	0	0	209
	S	4	2	67	0	136	2	10	0	0	0	0	0	221
12-13	E	20	2	71	0	112	1	21	7	0	0	3	0	237
	S	3	2	56	0	183	4	12	1	0	0	1	0	262
13-14	E	4	6	72	2	112	7	17	0	1	0	3	0	224
	S	1	5	77	1	152	3	11	3	0	0	0	0	253
14-15	E	12	11	56	1	109	7	18	1	0	0	0	0	215
	S	4	5	62	0	117	2	10	3	0	0	1	0	204
15-16	E	4	7	81	0	98	6	10	6	0	0	3	0	215
	S	3	1	83	2	138	5	12	2	0	0	3	0	249
16-17	E	13	4	69	1	114	10	19	12	0	0	0	0	242
	S	3	3	86	1	137	14	16	3	0	0	0	0	263
17-18	E	5	7	63	0	86	5	17	9	0	0	2	0	194
	S	4	3	66	0	146	4	8	2	0	0	0	0	233
18-19	E	2	4	65	0	109	6	23	10	0	0	2	0	221
	S	1	0	50	1	124	8	13	5	0	0	0	0	202
19-20	E	3	5	57	0	81	15	17	13	1	0	1	0	193
	S	1	1	33	0	125	7	11	3	1	0	0	0	182
20-21	E	2	3	57	1	102	2	19	9	0	0	1	0	196
	S	1	2	36	0	112	4	9	2	0	0	0	0	166
21-22	E	4	4	41	2	75	5	7	3	0	0	1	0	142
	S	2	1	28	0	121	5	11	6	0	0	1	0	175
22-23	E	0	3	17	0	67	2	6	5	1	0	0	0	101
	S	2	1	25	0	102	3	6	4	1	0	0	0	144
23-24	E	0	0	12	0	56	3	4	2	0	0	0	0	77
	S	0	2	6	0	72	2	3	2	0	0	0	0	87

### ESTUDIO DE CLASIFICACIÓN VEHICULAR

		07/09/2023		Tramo		Jiron Los Incas								
Hora		Triciclo	Moto L	Torito	Motocarga	Taxis Yaris	Autos	Pick Ups	Bufalos	Mercedez b	Interprov.	2 ejes	3 ejes	Total
0-1	E	0	0	3	0	45	0	0	0	1	0	0	0	49
	S	0	0	3	1	59	1	0	0	0	0	0	0	64

1-2	E	0	0	0	0	20	0	0	1	0	0	0	0	21
	S	0	0	0	0	32	0	0	0	1	0	0	0	33
2-3	E	0	0	0	0	20	1	0	0	0	0	0	0	21
	S	0	0	0	0	27	0	0	0	0	0	0	0	27
3-4	E	0	1	0	0	19	0	0	0	0	0	0	0	20
	S	0	0	1	0	31	0	0	0	0	0	0	0	32
4-5	E	0	0	6	1	17	2	0	0	0	0	0	0	26
	S	0	0	5	0	21	0	0	0	0	0	1	0	27
5-6	E	0	0	9	1	18	1	0	2	0	0	1	1	33
	S	0	1	12	1	32	0	0	0	0	0	0	0	46
6-7	E	1	2	15	2	23	3	1	0	0	0	0	0	47
	S	0	2	29	2	36	3	0	0	1	0	0	0	73
7-8	E	6	2	69	1	77	2	0	1	1	0	0	0	159
	S	3	3	80	0	73	3	2	2	0	0	1	0	167
8-9	E	14	3	89	1	97	6	0	1	0	0	3	0	214
	S	9	1	83	2	96	8	2	1	0	0	0	0	202
9-10	E	19	4	65	2	72	13	4	0	0	0	1	0	180
	S	13	7	65	1	125	8	4	1	5	0	0	0	229
10-11	E	10	9	61	3	90	9	5	0	0	0	5	0	192
	S	9	7	60	1	124	20	0	0	0	0	1	0	222
11-12	E	33	8	66	0	109	6	5	0	1	0	2	0	230
	S	23	7	60	0	165	13	7	2	0	0	1	0	278
12-13	E	18	12	68	0	120	5	1	2	1	0	2	0	229
	S	16	5	84	0	161	16	1	1	1	0	1	0	286
13-14	E	18	8	62	2	121	17	4	3	0	0	2	0	237
	S	8	5	73	0	135	16	3	0	0	0	2	0	242
14-15	E	15	10	71	1	122	28	4	2	1	0	0	0	254
	S	11	10	82	1	150	12	1	0	0	0	3	0	270
15-16	E	15	6	78	1	111	16	2	1	2	0	2	0	234
	S	16	8	58	1	170	14	0	0	0	0	1	0	268
16-17	E	21	9	84	1	118	15	2	1	1	0	2	0	254
	S	12	10	80	0	141	12	0	0	0	0	0	0	255
17-18	E	12	10	69	1	98	16	1	5	0	0	0	0	212
	S	10	8	50	0	156	19	3	31	1	0	0	0	278
18-19	E	9	13	72	0	82	17	0	4	0	0	0	0	197
	S	1	8	67	0	102	10	1	0	0	0	0	0	189
19-20	E	6	7	65	1	91	13	4	11	0	0	1	0	199
	S	0	12	52	0	124	10	2	0	0	0	0	0	200
20-21	E	2	4	58	0	116	13	1	10	0	0	0	0	204
	S	2	1	34	1	127	6	0	3	0	0	1	0	175
21-22	E	3	8	37	2	92	18	0	17	0	0	1	0	178
	S	1	1	27	0	127	11	1	3	2	0	0	0	173
22-23	E	1	6	23	0	92	3	0	3	2	0	0	0	130
	S	4	1	25	0	116	7	0	3	0	0	0	0	156
23-24	E	0	0	11	0	63	0	0	0	0	0	0	0	74
	S	0	2	14	0	73	6	0	0	0	0	0	0	95

**ESTUDIO DE CLASIFICACIÓN VEHICULAR**

		08/09/2023			Tramo		Jiron Los Incas							
Hora		Triciclo	Moto L	Torito	Motocarga	Taxis Yaris	Autos	Pick Ups	Bufalos	Mercedes b	Interprov.	2 ejes	3 ejes	Total
0-1	E	0	0	4	0	32	5	1	1	0	0	0	0	43
	S	0	0	3	0	36	8	2	1	0	0	0	0	50
1-2	E	0	0	2	0	38	4	0	0	0	0	0	0	44
	S	0	0	2	1	45	11	0	0	0	0	0	0	59
2-3	E	1	1	0	1	25	4	0	0	0	0	0	0	32
	S	0	1	1	0	23	3	0	0	0	0	0	0	28
3-4	E	0	0	3	0	27	1	0	0	0	0	1	0	32
	S	0	0	5	0	17	1	0	0	0	0	0	0	23
4-5	E	0	0	8	0	18	45	0	0	0	0	0	0	71
	S	1	0	11	0	23	0	0	0	0	0	0	0	35
5-6	E	1	2	8	0	14	5	0	0	0	0	0	0	30
	S	1	2	14	2	19	4	1	0	0	0	0	0	43
6-7	E	8	2	24	1	15	3	0	2	0	0	0	0	55
	S	6	2	28	2	24	3	1	3	0	0	0	0	69
7-8	E	3	3	60	1	46	30	2	2	0	0	3	0	150
	S	9	5	81	0	37	41	4	4	0	0	0	0	181
8-9	E	8	1	75	0	81	21	4	4	0	0	1	0	195
	S	9	0	70	2	73	20	2	4	0	0	0	0	180
9-10	E	14	3	68	2	50	34	7	9	0	0	2	0	189
	S	13	0	74	0	85	31	4	4	1	0	0	0	212
10-11	E	19	2	68	4	59	19	4	4	1	0	4	0	184
	S	14	0	86	0	104	26	3	2	0	0	2	0	237
11-12	E	22	6	66	0	91	22	8	4	0	0	2	0	221
	S	12	9	80	0	107	23	4	6	0	0	0	0	241
12-13	E	17	3	74	1	74	36	3	3	0	0	2	0	213
	S	12	9	78	1	144	32	8	9	2	0	1	0	296
13-14	E	15	3	70	1	100	34	5	4	0	0	0	0	232
	S	6	4	77	1	153	37	2	0	0	0	3	0	283
14-15	E	9	13	84	0	81	60	1	3	2	0	2	0	255
	S	10	10	83	1	107	30	5	1	1	0	0	0	248
15-16	E	17	3	73	1	100	33	1	3	0	0	0	0	231
	S	8	6	76	0	125	27	5	2	0	0	0	0	249
16-17	E	8	7	93	3	86	44	6	4	1	0	3	0	255
	S	8	1	47	1	97	47	3	2	0	0	1	0	207
17-18	E	7	9	77	1	64	60	4	10	1	0	1	0	234
	S	6	2	67	0	125	41	2	5	0	0	1	0	249
18-19	E	2	0	66	1	78	45	8	4	1	0	0	0	205
	S	1	2	55	1	105	42	2	5	0	0	0	0	213

19-20	E	5	10	62	1	89	34	0	18	0	0	0	0	219
	S	0	4	46	0	119	46	6	2	0	0	1	2	226
20-21	E	3	7	45	0	83	43	5	6	0	0	1	0	193
	S	2	5	51	1	87	39	2	6	0	0	1	0	194
21-22	E	4	3	28	1	62	34	5	9	0	0	1	0	147
	S	0	2	41	0	107	45	1	2	0	0	0	0	198
22-23	E	0	6	28	1	57	11	0	3	0	0	0	0	106
	S	4	1	29	0	124	28	3	6	0	0	0	0	195
23-24	E	0	2	13	1	73	11	2	5	1	0	0	0	108
	S	0	1	11	0	102	13	0	1	0	0	0	0	128

### ESTUDIO DE CLASIFICACIÓN VEHICULAR

		09/09/2023												
		Tramo					Jiron Los Incas							
Hora		Triciclo	Moto L	Torito	Motocarga	Taxis Yaris	Autos	Pick Ups	Bufalos	Mercedes b	Interprov.	2 ejes	3 ejes	Total
0-1	E	0	0	3	0	59	4	1	1	2	0	0	0	70
	S	0	0	2	0	84	1	0	0	0	0	0	0	87
1-2	E	0	0	2	0	49	2	0	0	0	0	0	0	53
	S	0	0	3	0	68	1	0	0	0	0	0	0	72
2-3	E	0	0	1	0	38	4	4	0	0	0	0	0	47
	S	0	0	1	0	40	4	0	0	0	0	0	0	45
3-4	E	0	0	0	0	32	3	2	1	0	0	0	0	38
	S	0	0	2	0	34	10	2	0	0	0	0	0	48
4-5	E	0	0	3	0	23	3	0	0	0	0	0	2	31
	S	0	0	4	0	21	0	1	0	0	0	0	0	26
5-6	E	2	3	12	1	41	4	1	1	1	0	1	0	67
	S	0	0	13	1	26	3	0	1	0	0	1	0	45
6-7	E	0	0	11	0	29	10	2	1	1	0	1	0	55
	S	1	0	34	0	46	6	1	1	0	0	0	0	89
7-8	E	2	2	26	0	48	8	4	4	0	0	2	0	96
	S	2	2	52	0	37	11	0	1	1	0	2	0	108
8-9	E	11	4	47	0	66	10	6	1	0	0	1	0	146
	S	5	0	54	0	67	8	5	1	1	0	0	0	141
9-10	E	10	4	64	0	106	21	6	5	1	0	1	1	219
	S	4	0	89	0	85	8	2	0	0	0	1	0	189
10-11	E	10	0	74	0	102	12	0	2	0	0	3	0	203
	S	15	1	62	0	96	9	2	2	0	0	0	0	187
11-12	E	16	4	93	0	130	61	3	2	0	0	0	0	309
	S	5	0	56	1	85	24	6	0	0	0	0	0	177
12-13	E	20	6	97	0	141	52	4	2	0	0	0	0	322
	S	6	0	50	0	93	30	7	0	0	0	0	0	186
13-14	E	11	1	68	0	106	11	1	2	0	0	2	0	202
	S	14	0	59	0	91	18	3	2	0	0	1	0	188







**ANEXO 2: PROPUESTA DE OPTIMIZACIÓN VEHICULAR Y  
PEATONAL**

# **PROPUESTA DE OPTIMIZACIÓN VEHICULAR Y PEATONAL EN INTERSECCIONES SEMAFORIZADAS EN LA CIUDAD DE PUNO**

## **Objetivos**

Brindar alternativas de mejora del congestionamiento vehicular y aumentar el flujo peatonal en intersecciones semaforizadas en el centro de Puno.

## **Normativas**

-Gobierno Municipal de Cusco. (2016). *Plan de movilidad y espacios públicos de Cusco* Criterios

-Municipalidad Metropolitana de Lima. (2022). *Criterios técnicos mínimos para la implementación de equipos y sistemas de semaforización en las vías de la provincia de Lima*

-Municipalidad Provincial de Piura. (2011). *Plan regulador de rutas urbanas e interurbanas de pasajeros para la ciudad de Piura.*

-Municipalidad Provincial de Puno. (2015). *Plan regulador de rutas de transporte público urbano en la ciudad de Puno.*

## **Alcance**

Se determinarán para cada una de las intersecciones semaforizadas las rutas implicadas en el proceso de optimización aquellos parámetros que caracterizan física y operacionalmente las rutas de transporte formales existentes.

## **Aspectos generales de la programación de semáforos**

La programación de un semáforo consiste en determinar la estructura, secuencia y duración de las indicaciones luminosas que se muestran a los distintos usuarios en la intersección.

### **Etapas de la programación**

La programación de los semáforos debe realizarse siguiendo un conjunto de pasos que tienen como objetivo final establecer la estructura, secuencia y duración de las indicaciones a los usuarios, más adecuadas a las condiciones de circulación. En el caso de semáforos con planes predefinidos, las etapas que se deben seguir son las siguientes:

- a) Toma de datos.
- b) Determinación de estructura de la programación.
- c) Conformación de redes o periodización para intersecciones aisladas.
- d) Modelación.
- e) Simulación de la Situación Actual y calibración.
- f) Optimización de la programación.
- g) Implementación y sintonía fina.

### **Semáforos fijos.**

#### **Restricciones de la programación**

La optimización de la programación de un semáforo debe considerar un conjunto de restricciones que tienen por objetivo generar condiciones mínimas de seguridad a los usuarios y limitar la magnitud de las demoras. Las condiciones de seguridad se establecen imponiendo valores mínimos de los tiempos de verde, de modo que los usuarios dispongan de un tiempo razonable para cruzar la intersección.

#### **Verdes mínimos**

El período de verde de un movimiento debe acotarse inferiormente para que exista un lapso mínimo razonable para el cruce de vehículos y/o peatones. Para los vehículos el tiempo mínimo de verde es 8 segundos y para los peatones la suma entre el tiempo promedio de cruce de la calzada y un margen de seguridad de 5 segundos.

Considerando que por lo general en una fase se tiene el paso simultáneo de vehículos y peatones en sentido paralelo a los vehículos, es necesario considerar para esos casos el máximo entre ambos tiempos de verde mínimo, es decir,

$$Vmin_i = \max \left( 8; 5 + \frac{w_i}{v_c} \right)$$

Donde

$Vmin_i$ = verde mínimo del movimiento vehicular (s) para una fase vehicular conjunta con una fase peatonal

$w_i$ =ancho de calzada que cruzan los peatones cuando el movimiento vehicular tiene derecho de paso (m).

$v_c$ =velocidad promedio de caminata de los peatones. Depende de las características de las personas, principalmente su edad y las eventuales limitaciones de movilidad que presenten. Si no se dispone de información adicional, los valores que deben utilizarse son los que se indican a continuación.

Tipo de peatones	Velocidad caminata (m/s)
Población en general: principalmente adultos y jóvenes	1,1
Adultos mayores, niños, personas con movilidad reducida	0,9

## **Tiempo de ciclo mínimo y máximo**

El valor mínimo del tiempo de ciclo surge cuando todos los movimientos requieren el tiempo mínimo de verde definido en la sección anterior. Teniendo en cuenta que en ese caso puede resultar un valor muy bajo, por convención se debe adoptar 40 segundos como valor mínimo del tiempo de ciclo. Por el contrario, el valor máximo que puede utilizarse es 120 segundos para así evitar demoras excesivas a los usuarios generadas por tiempos de rojo muy extensos.

Si aún con el ciclo máximo existen problemas de saturación, se pueden considerar las siguientes alternativas para resolver la situación de sobresaturación

- a) Cambiar el diseño de fases para asignar mayor tiempo de verde a los movimientos que están saturados;
- b) Disminuir el flujo vehicular mediante prohibición de algunos virajes y su correspondiente resignación a otra ruta;
- c) Aumentar el flujo de saturación de los movimientos críticos mediante rediseños geométricos y/o aumentos del número de pistas disponibles para esos movimientos.

## **Semáforos con control dinámico.**

En el caso de semáforos con control dinámico las etapas son las siguientes

- Toma de datos.
- Determinación de estructura de la programación: verdes mínimos y máximos.
- Definición de otros parámetros según tipo de control utilizado.
- Implementación y ajuste de parámetros.

## **Criterios para el uso de un software de gestión de tránsito**

Gestionar el tránsito en los siguientes modos:

- a) Modo Selección de los planes de tránsito manualmente.
- b) Modo Selección de los planes de tránsito por calendario y horario
- c) Modo Adaptativo El algoritmo adaptativo deberá optimizar el ciclo, los repartos y los desfases a partir de datos de detectores. El objetivo del ajuste del desfase será optimizar un índice de mérito que incluya criterios cinemáticos, de coste de operación y medio ambientales.
- d) Debe ser capaz de dar prioridad al Transporte Público en determinadas vías de forma que al activarse los algoritmos de prioridad se minimice el impacto al transporte privado.
- e) Debe realizar la recepción, filtrado y almacenamiento en sus Bases de Datos de la información de los detectores de vehículos.
- f) Debe ser capaz de controlar los cruces de peatones y ciclistas de forma segura
- g) Debe disponer de una interface gráfica para visualizar de forma dinámica de la
- h) programación de una intersección segundo a segundo.
- i) Debe ser capaz de proporcionar información sobre los niveles de servicio de las vías a un Centro de Información a los Usuario actual o futuro.

## **Propuesta de ordenamiento vehicular**

### **Aspectos generales**

El espacio público se transforma en el soporte de las personas y de su movimiento natural y no de los automóviles. Se define un modelo de ciudad donde el vehículo motorizado está a disposición de las personas.

La utilización del transporte público regulado permite modificar el escenario urbano a favor de las personas

### **Sistema de rutas actuales.**

En la ciudad de Puno el número de rutas urbanas que utilizan la intersección en horas punta reduzca su flota en un 10% por empresa desviándola por otras rutas para optimizar las intersecciones llegando a un nivel de servicio D.

Reestructurar Jr. Tacna en la última cuadra para ampliarla a tres carriles con un giro independiente en dirección de Jr. Oquendo.

### **Enfoque estratégico**

La estrategia del enfoque del estudio es la elaboración de la documentación de concesión futura y el proceso de reestructuración de la red y mejorar el servicio de transporte público de pasajeros urbanos en las siguientes vías.

- a) Av. La Torre.
- b) Jr. Tacna.
- c) Jr. Cahuide.
- d) Jr. Los Incas.
- e) Jr. Oquendo.
- f) Jr. Lampa.
- g) Av. Floral.
- h) Jr. Ilo.
- i) Jr. Melgar.
- j) Jr. El Puerto.
- k) Av. El Sol.



1) Av. Bolívar.

El Objetivo General básico desde un punto de vista planificador es mantener el equilibrio de la oferta (Empresas de Transportes / Flota vehicular) y la demanda (Población de la ciudad -los deseos de viajes), en rutas (Ejes viales-Red Vial) a si mejorando la los niveles de servicio tanto en el transporte público como el privado.

**Propuesta para el desvío de rutas.**

Utilizar como alternativas de vías jirón Melgar para los vehículos que circulen por jirón Cahuide; jirón El Puerto para los vehículos que circulan por jirón Tacna y jirón Ilo para los vehículos de La Torre

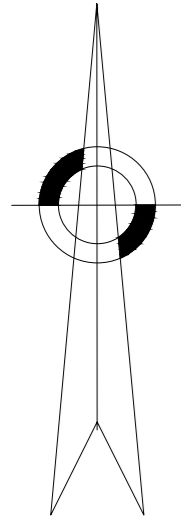
**Paraderos para el servicio de transporte público.**

Distribuir los paraderos equitativamente de Jr. Deza, Av. La Torre y Jr. Cahuide asignándoles un tiempo y uso exclusivo en ambos sentidos de las rutas.

La señalización horizontal y vertical de paraderos de rutas que deben facilitar al usuario el intercambio entre medios de transporte con mayor factibilidad y oportunidad.

## **ANEXO 3: PLANOS**

N.M.



N 8'249.200

JR C. OQUENDO

MERCADO CENTRAL

JR FERMIN ARBULU

N 8'249.100

E 390.300

JR TACNA

JR TACNA

ESTACIÓN FERROVIARIA

JR CAHUIDE

JR ALFONSO UGARTE

E 390.400

JR CAHUIDE

PSJE SN SAN CARLOS

PLAZA VEA

JR LOS INCAS

CEN



LOCALIZACIÓN

ESCALA 1/5000

UBICACIÓN

ESCALA 1/500

UNIVERSIDAD NACIONAL DEL ALTIPLANO-PUNO

ESCUELA PROFESIONAL DE INGENIERÍA CIVIL

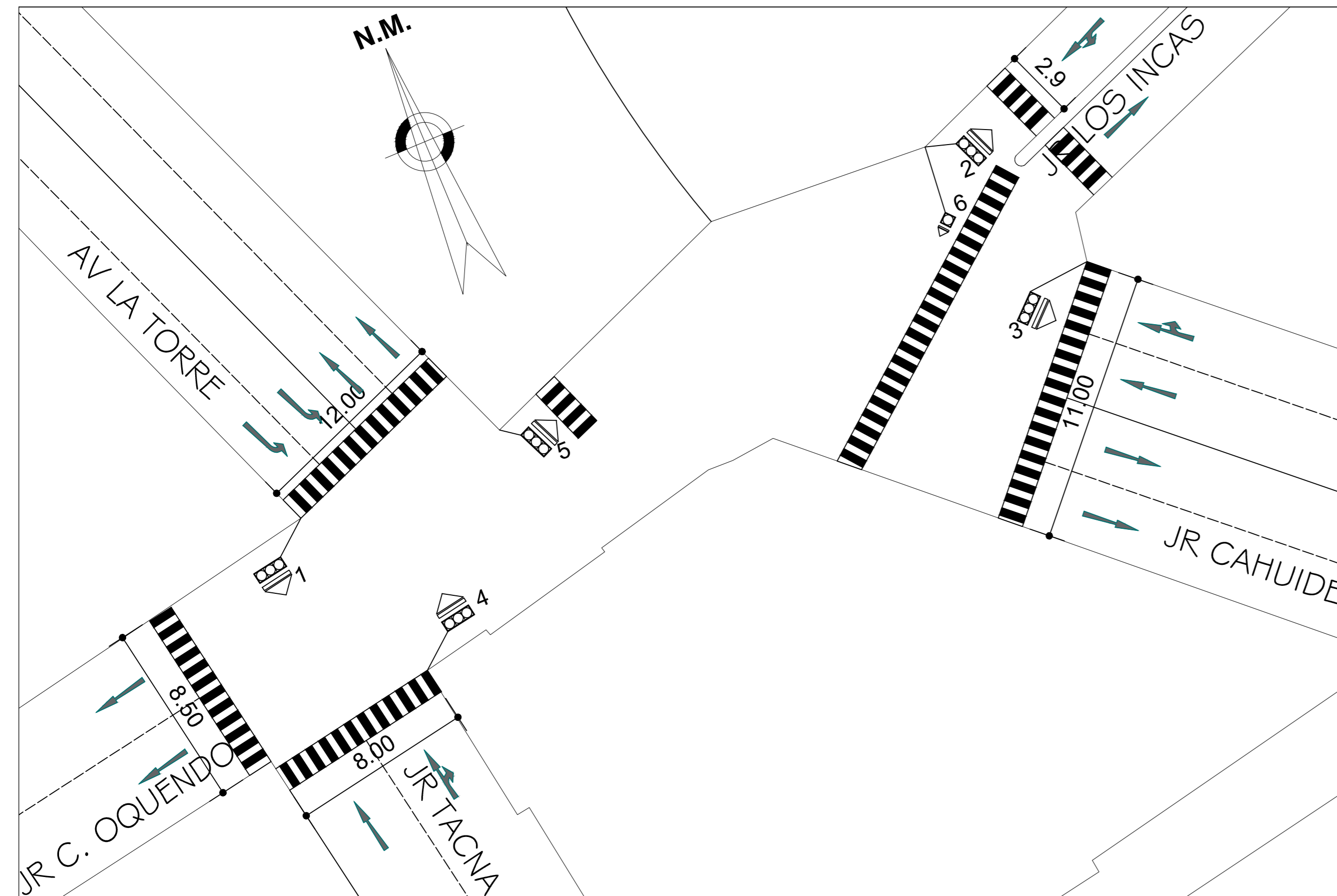
DEPARTAMENTO :	PUNO
PROVINCIA :	PUNO
DISTRITO :	PUNO

FECHA :	AGOSTO 2024
ESCALA :	INDICADA

TESIS:	" OPTIMIZACIÓN DEL NIVEL DE SERVICIO VEHICULAR Y FLUJO PEATONAL POR MICROSIMULACIÓN CON EL PROGRAMA PTV VISSIM, EN LOS JIRONES LOS INCAS, TACNA, CAHUIDE Y AVENIDA LA TORRE-PUNO"
TESISTA:	BACH. JORGE OMAR TITO CRUZ
PLANO:	UBICACIÓN, LOCALIZACIÓN

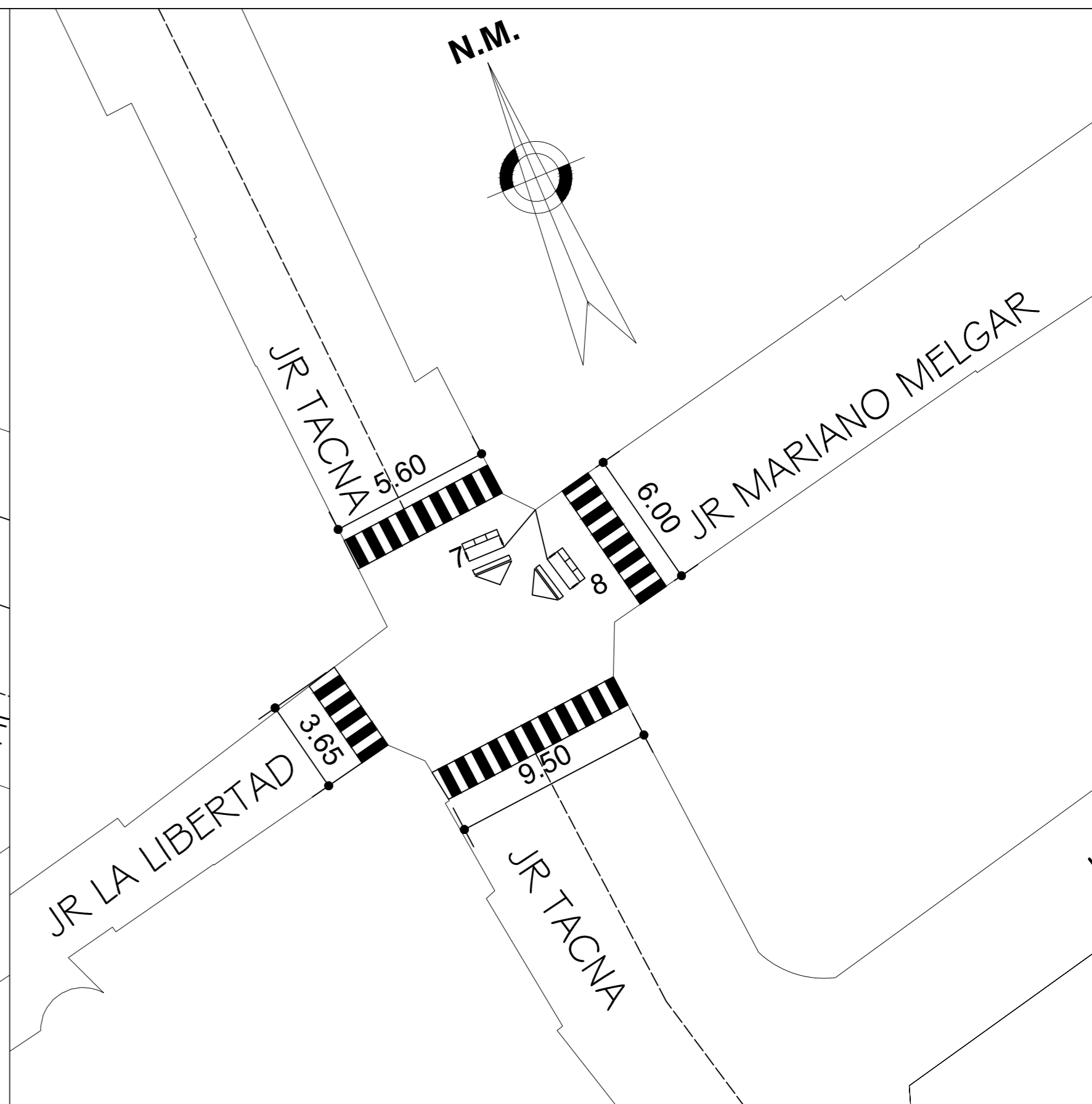
LAMINA :	UL-01
----------	-------

ARQUITECTURA



### INTERSECCIÓN ESTUDIADA

ESCALA 1/300



### INTERSECCIÓN MELGAR-TACNA

ESCALA 1/300

Leyenda	
	Semaforo horizontal
	Semaforo vertical
	Semaforo peatonal
	Sentido del semaforo

Tiempo de ciclos de semaforos actual									
76 s.	Tacna-1	Los Incas-2	Cahuide-3	La Torre-4	Intersecc.-5	Peatonal-6	Melgar-7	Melgar-8	
Rojo	44 s.	44 s.	45 s.	44 s.	18 s.	68 s.	33 s.	21 s.	
Verde	29 s.	29 s.	28 s.	29 s.	58 s.	8 s.	21 s.	33 s.	
Ambar	3 s.	3 s.	3 s.	3 s.			3 s.	3 s.	

UNIVERSIDAD NACIONAL DEL ALTIPLANO-PUNO

ESCUELA PROFESIONAL DE INGENIERÍA CIVIL

DEPARTAMENTO :	PUNO
PROVINCIA :	PUNO
DISTRITO :	PUNO

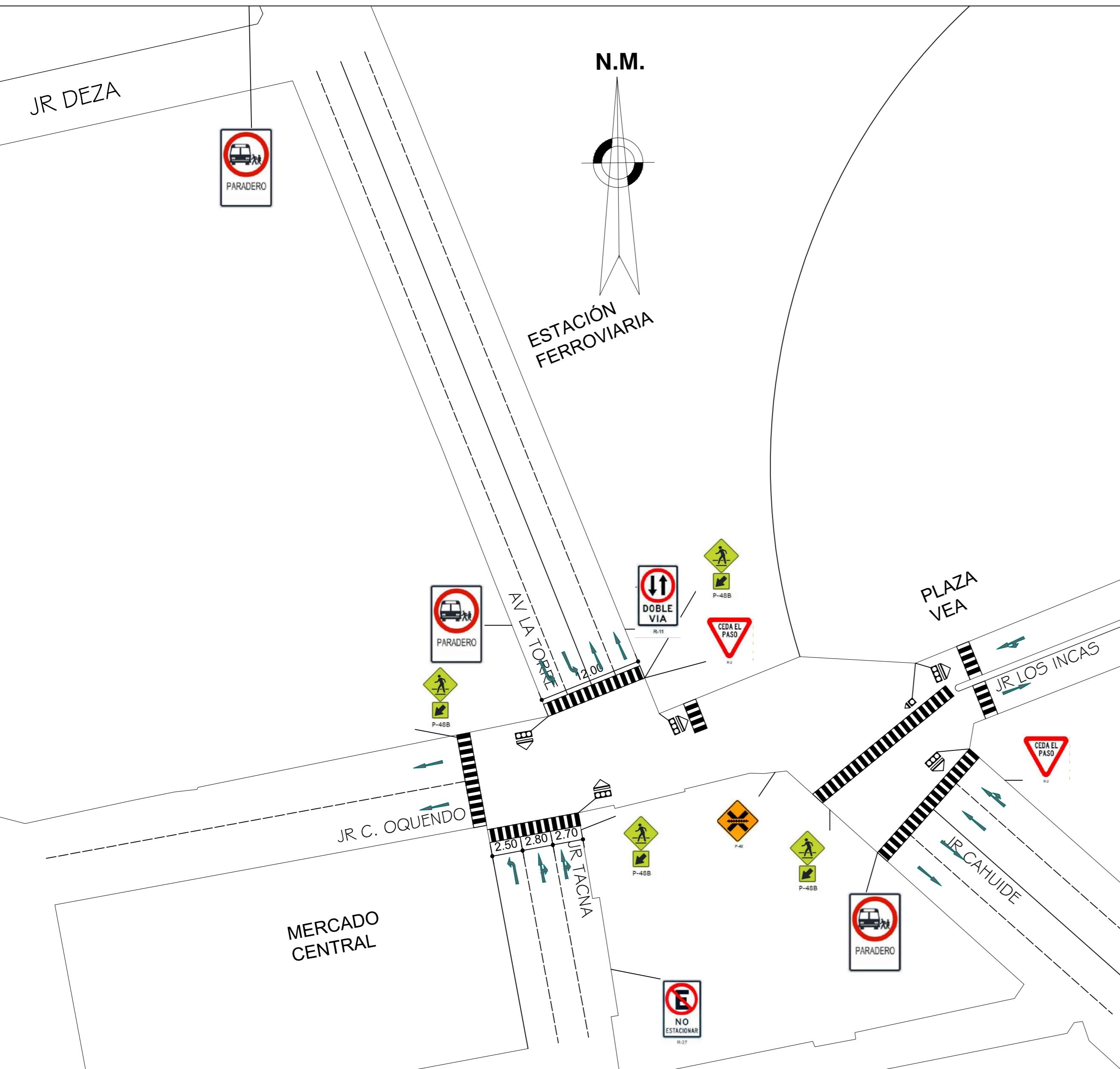
FECHA :	AGOSTO 2024
ESCALA :	INDICADA

TESIS: " OPTIMIZACIÓN DEL NIVEL DE SERVICIO VEHICULAR Y FLUJO PEATONAL POR MICROSIMULACIÓN CON EL PROGRAMA PTV VISSIM, EN LOS JIRONES LOS INCAS, TACNA, CAHUIDE Y AVENIDA LA TORRE-PUNO"

TESISTA: BACH. JORGE OMAR TITO CRUZ

PLANO: SEMAFORIZACIÓN ACTUAL

ARQUITECTURA	LAMINA :
	S-01



**INTERSECCIÓN ESTUDIADA**  
ESCALA 1/500

LEYENDA	
R-47 Paradero	
R-11 Circulación de ambos sentidos	
P-48B Cruce peatonal	
P-42 Cruce ferroviario	
R-2 Ceda el paso	
R-27 Prohibido estacionar	

UNIVERSIDAD NACIONAL DEL ALTIPLANO-PUNO

ESCUELA PROFESIONAL DE INGENIERÍA CIVIL

DEPARTAMENTO : PUNO	FECHA : AGOSTO 2024	TESIS : " OPTIMIZACIÓN DEL NIVEL DE SERVICIO VEHICULAR Y FLUJO PEATONAL POR MICROSIMULACIÓN CON EL PROGRAMA PTV VISSIM, EN LOS JIRONES LOS INCAS, TACNA, CAHUIDE Y AVENIDA LA TORRE-PUNO"	LAMINA : <b>S-02</b>
PROVINCIA : PUNO	ESCALA : INDICADA	TESISTA : BACH. JORGE OMAR TITO CRUZ	
DISTRITO : PUNO		PLANO : <b>SEÑALIZACIÓN PROPUESTA</b>	

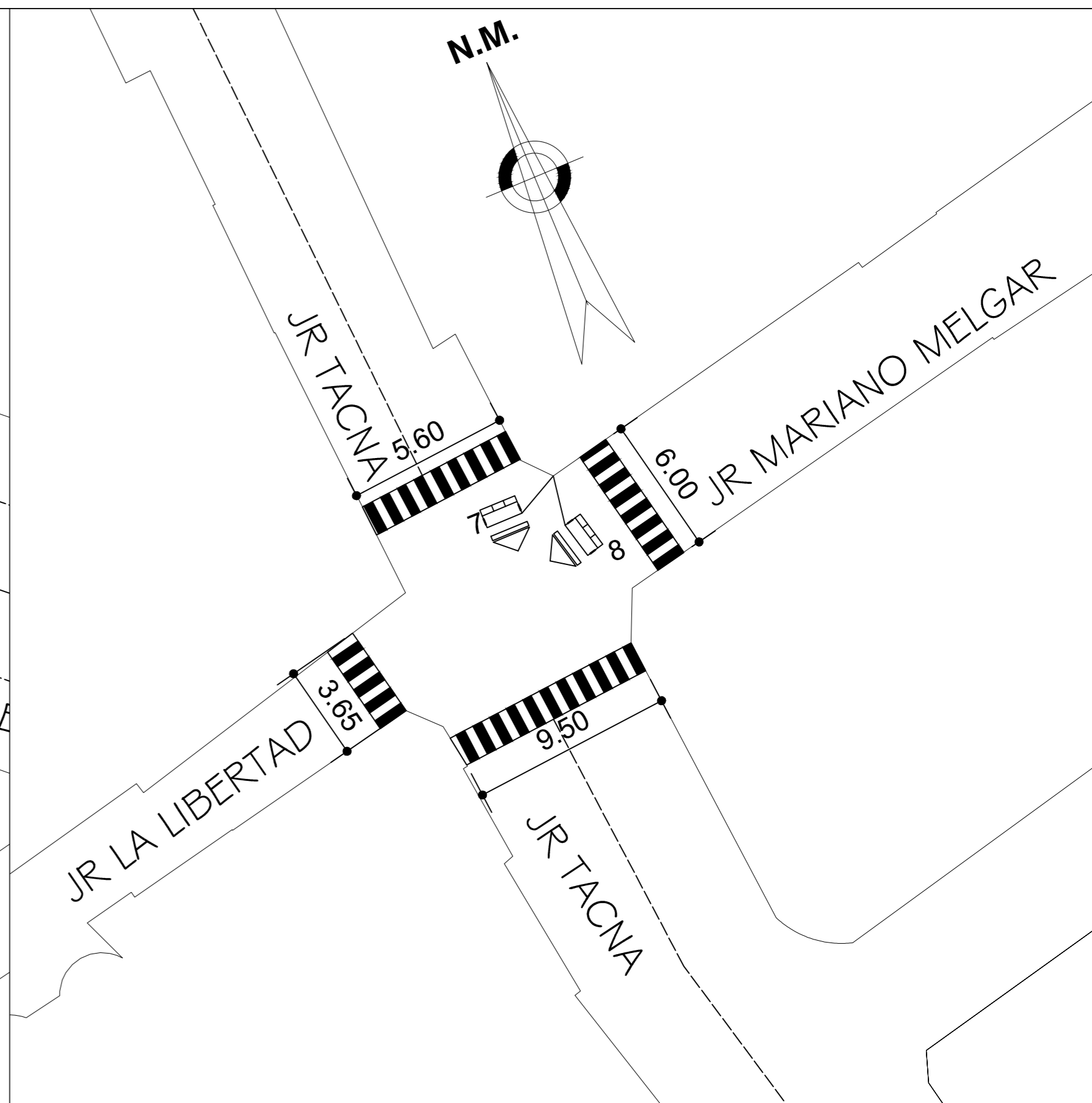
ARQUITECTURA





### INTERSECCIÓN ESTUDIADA

ESCALA 1/300



### INTERSECCIÓN MELGAR-TACNA

ESCALA 1/300

Leyenda	
	Semaforo horizontal
	Semaforo tacna
	Semaforo vertical
	Semaforo peatonal
	Sentido del semaforo

Tiempo de ciclos de semaforos propuesta									
95 s.	Tacna-1	Los Incas-2	Cahuide-3	La Torre-4	Oquendo	Melgar-7	Melgar-8	Peatonal 5	Peatonal 6
Rojo	56 s.	56 s.	49 s.	49 s.	30 s.	42 s.	26 s.	35 s.	36 s.
Verde	36 s.	36 s.	43 s.	43 s.	62 s.	26 s.	42 s.	62 s.	56 s.
Ambar	3 s.	3 s.	3 s.	3 s.	3 s.	3 s.	3 s.		

UNIVERSIDAD NACIONAL DEL ALTIPLANO-PUNO

ESCUELA PROFESIONAL DE INGENIERÍA CIVIL

DEPARTAMENTO :	PUNO
PROVINCIA :	PUNO
DISTRITO :	PUNO

FECHA :	AGOSTO 2024
ESCALA :	INDICADA

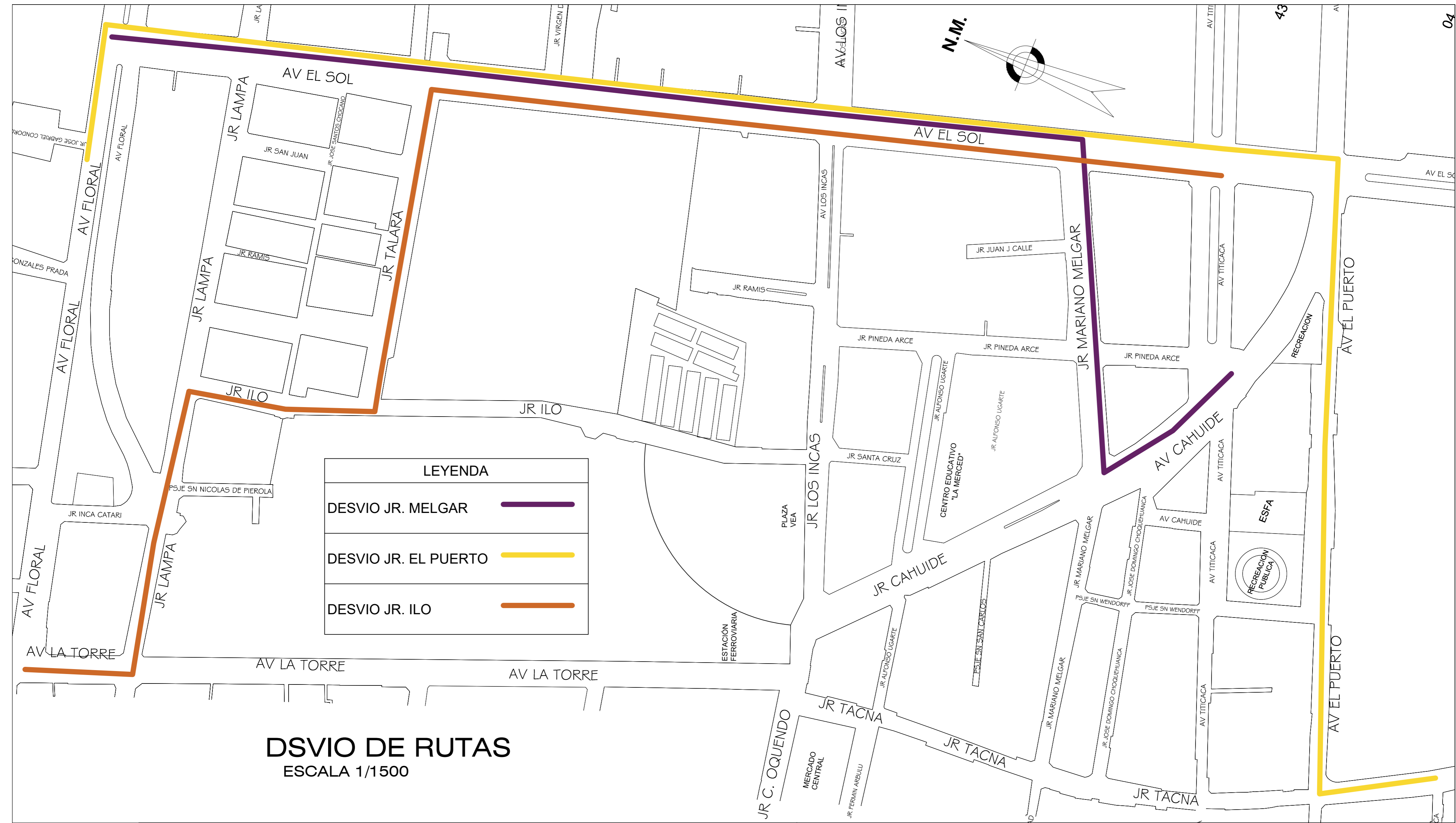
TESIS: " OPTIMIZACIÓN DEL NIVEL DE SERVICIO VEHICULAR Y FLUJO PEATONAL POR MICROSIMULACIÓN CON EL PROGRAMA PTV VISSIM, EN LOS JIRONES LOS INCAS, TACNA, CAHUIDE Y AVENIDA LA TORRE-PUNO"

TESISTA: BACH. JORGE OMAR TITO CRUZ

PLANO: SEMAFORIZACIÓN PROPUESTA

ARQUITECTURA

LAMINA : S-03



**DSVIO DE RUTAS**  
ESCALA 1/1500

LEYENDA	
DESVIO JR. MELGAR	
DESVIO JR. EL PUERTO	
DESVIO JR. ILO	

UNIVERSIDAD NACIONAL DEL ALTIPLANO-PUNO

ESCUELA PROFESIONAL DE INGENIERÍA CIVIL

DEPARTAMENTO :	PUNO
PROVINCIA :	PUNO
DISTRITO :	PUNO

FECHA :	AGOSTO 2024
ESCALA :	INDICADA

**TESIS: " OPTIMIZACIÓN DEL NIVEL DE SERVICIO VEHICULAR Y FLUJO PEATONAL POR MICROSIMULACIÓN CON EL PROGRAMA PTV VISSIM, EN LOS JIRONES LOS INCAS, TACNA, CAHUIDE Y AVENIDA LA TORRE-PUNO"**

**TESISTA: BACH. JORGE OMAR TITO CRUZ**

PLANO:

**PROPUESTA DE DESVIO DE RUTAS**

ARQUITECTURA

LAMINA :

**D-01**