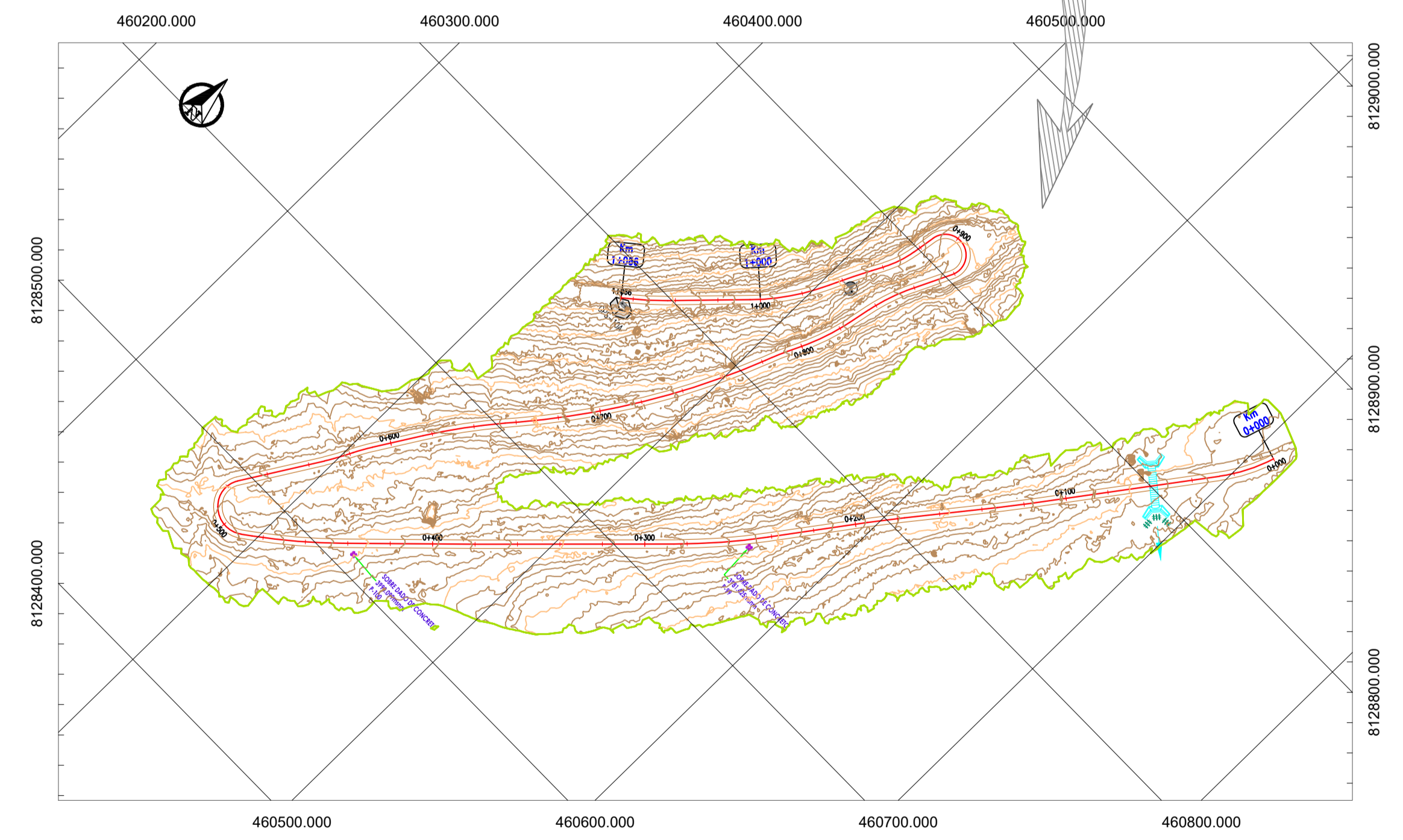


MAPA DEL DEPARTAMENTO DE PUNO

SC=1/2,000



PLANO DE UBICACION SC=1/1,500



PLANO DE LOCALIZACION SC=1/2,000

UNIVERSIDAD NACIONAL DEL ALTIPLANO - PUNO
 PROYECTO: ANALISIS DE MOVIMIENTO DE TIERRA EN LA VIA PISACOMA - CAPASO

LAMINA Nº : PP-01

PLANO : CON DIFERENTES EQUIPOS TOPOGRAFICOS



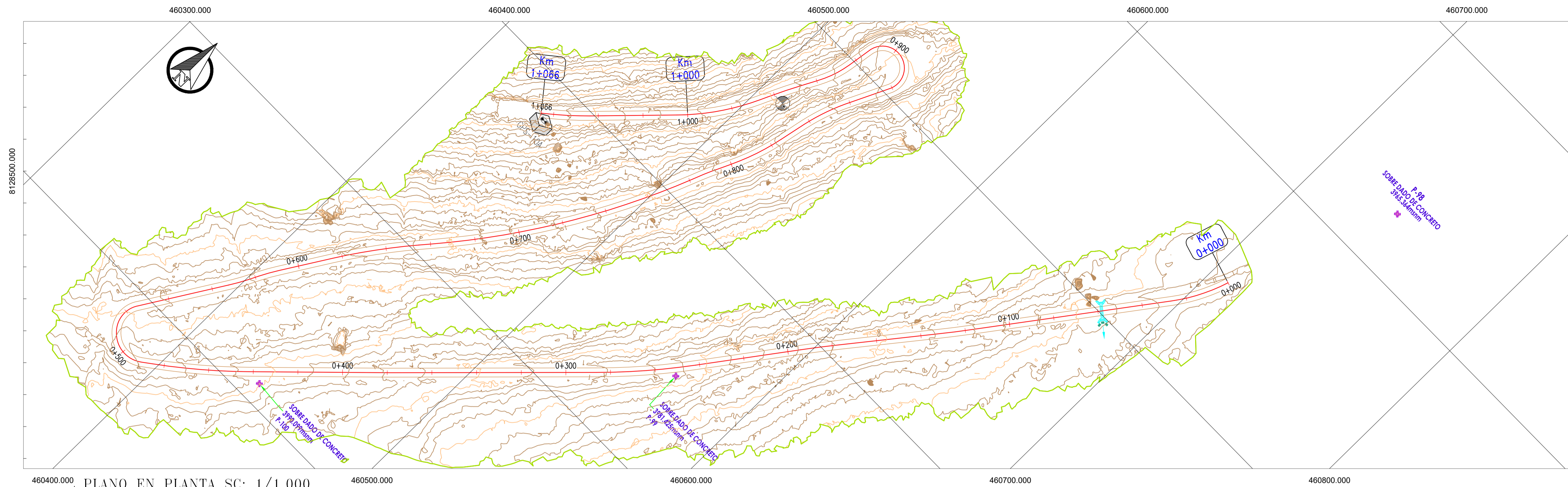
ESCALA : INDICADA

METODO : ESCANER LASER 3D

TESISTAS : BACH. ALEX TICONA TICONA
 BACH. WILLIAM R. LOPE MAMANI

DPTO : PUNO
 PROVI : COLLAO - CHUCUITO
 DISTR : PISACOMA - CAPASO





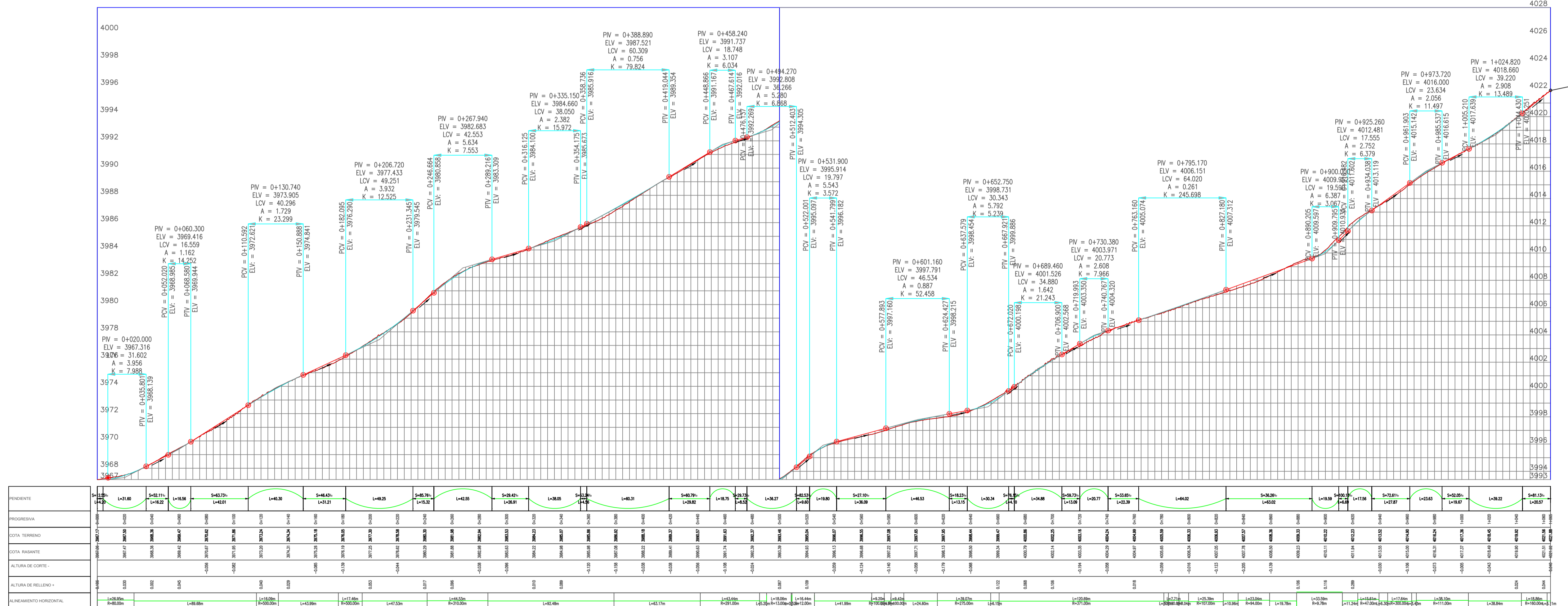
LEYENDA	
	PUNTOS GPS
	BM
	PUNTOS POLIGONAL
	BORDE DE CARRETERA PROYECTADA
	PUNTO DE INTERSECCIÓN (PI)
	ALCANTARILLA EXISTENTE

LEYENDA PLANTA	
	ALINEAMIENTO HORIZONTAL
	CURVAS MAYORES C/5m
	CURVAS MENORES C/1m

LEYENDA PERFIL LONGITUDINAL	
	RASANTE PROYECTADA
	PLATAFORMA
	SUBRASANTE COTA FONDO
	TERRENO NATURAL

PLANO EN PLANTA SC: 1/1,000

PERFIL: PV - (49) 0+000 - 1+065"
 Esc. H: 1/1000
 Esc. V: 1/100



PENDIENTE	S=+3.11%	S=+5.11%	S=+16.56%	S=+43.73%	S=+46.43%	S=+14.25%	S=+38.78%	S=+42.03%	S=+29.42%	S=+36.00%	S=+12.19%	S=+46.53%	S=+18.25%	S=+30.34%	S=+34.88%	S=+39.73%	S=+31.85%	S=+44.42%	S=+34.26%	S=+43.03%	S=+72.81%	S=+32.26%	S=+38.22%	S=+1.13%		
PROGRESIVA	0+000	0+020	0+040	0+080	0+120	0+160	0+200	0+240	0+280	0+320	0+360	0+400	0+440	0+480	0+520	0+560	0+600	0+640	0+680	0+720	0+760	0+800	0+840	0+880	0+920	
COTA TERRENO	3967.316	3968.951	3972.627	3978.984	3984.686	3989.416	3993.316	3996.416	3998.890	3999.731	4000.198	4000.526	4001.160	4001.526	4001.993	4002.568	4003.138	4003.703	4004.271	4004.842	4005.417	4005.996	4006.579	4007.165	4007.754	
COTA PASANTE	3967.316	3968.951	3972.627	3978.984	3984.686	3989.416	3993.316	3996.416	3998.890	3999.731	4000.198	4000.526	4001.160	4001.526	4001.993	4002.568	4003.138	4003.703	4004.271	4004.842	4005.417	4005.996	4006.579	4007.165	4007.754	4008.345
ALTURA DEL CORTE	0	0	0	0	0	0	0	0	0	0	0	0	0	0	0	0	0	0	0	0	0	0	0	0	0	
ALTURA DE RELLENDO	0	0	0	0	0	0	0	0	0	0	0	0	0	0	0	0	0	0	0	0	0	0	0	0	0	
ALINEAMIENTO HORIZONTAL	L=80.00m	L=80.00m	L=80.00m	L=80.00m	L=80.00m	L=80.00m	L=80.00m	L=80.00m	L=80.00m	L=80.00m	L=80.00m	L=80.00m	L=80.00m	L=80.00m	L=80.00m	L=80.00m	L=80.00m	L=80.00m	L=80.00m	L=80.00m	L=80.00m	L=80.00m	L=80.00m	L=80.00m	L=80.00m	L=80.00m

PERFIL LONGITUDINAL SC: H=1/1,000 V=1/100

UNIVERSIDAD NACIONAL DEL ALTIPLANO - PUNO LAMINA Nº: PP-01

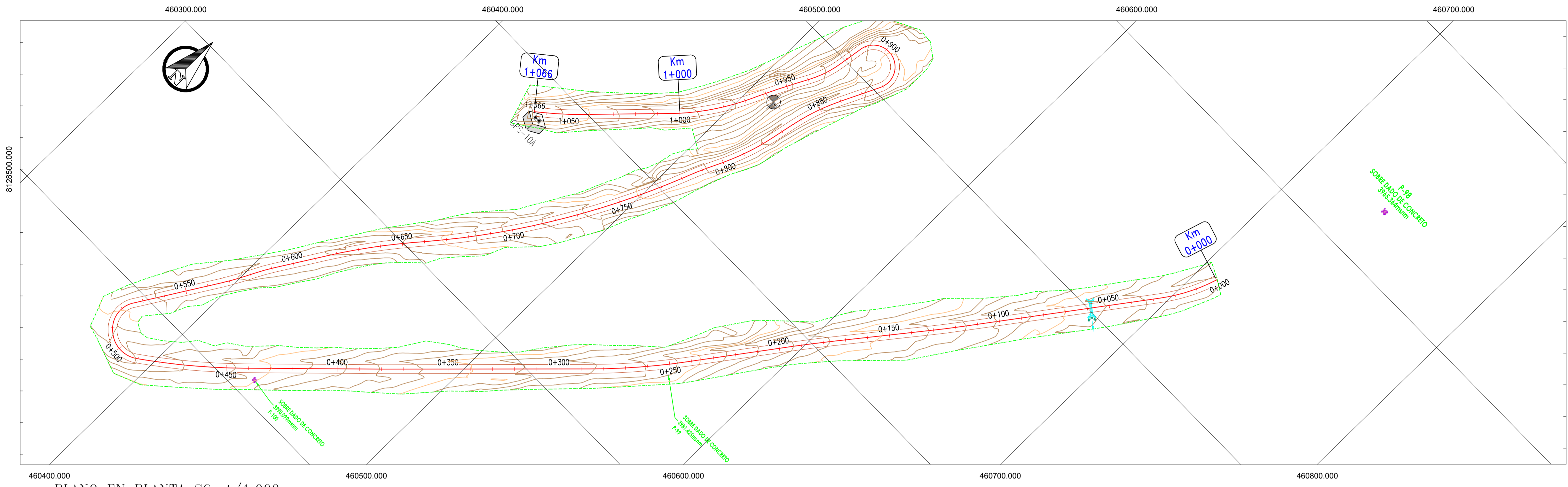
PROYECTO: ANALISIS DE MOVIMIENTO DE TIERRA EN LA VIA PISACOMA - CAPASO

CON DIFERENTES EQUIPOS TOPOGRAFICOS

PLANO: PLANTA Y PERFIL

ESCALA: INDICADA METODO: ESCANER LASER 3D TESISISTAS: BACH. ALEX TICONA TICONA BACH. WILLIAM R. LOPE MAMANI

DPTO: PUNO PROV: COLLAO - CHUCUITO DISTR: PISACOMA - CAPASO



LEYENDA

- PLANTA
 - PUNTOS GPS
 - BM
 - PUNTOS POLIGONAL
 - BORDE DE CARRTERA PROYECTADA
 - PUNTO DE INTERSECCIÓN (PI)
 - ALCANTARILLA EXISTENTE

LEYENDA PLANTA

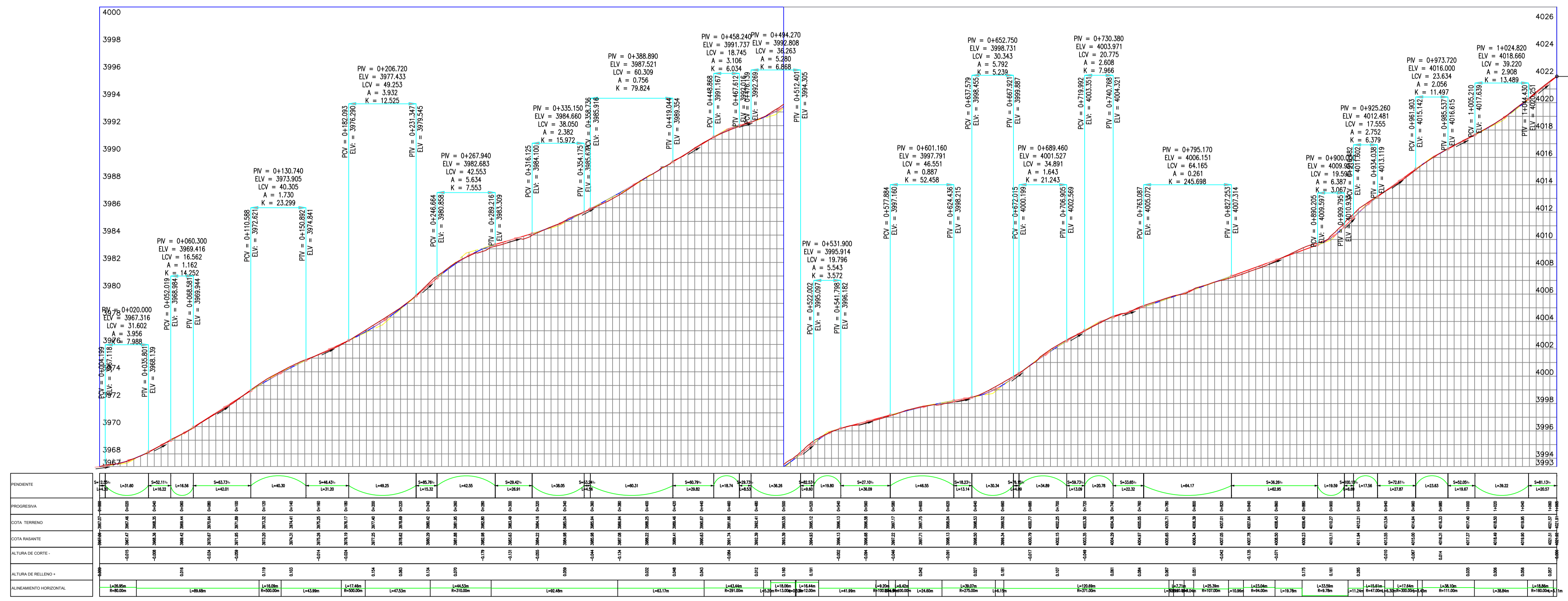
- ALINEAMIENTO HORIZONTAL
- CURVAS MAYORES C/5m
- CURVAS MENORES C/1m

LEYENDA PERFIL LONGITUDINAL

- RASANTE PROYECTADA
- PLATAFORMA
- SUBRASANTE COTA FONDO
- TERRENO NATURAL

PLANO EN PLANTA SC: 1/1,000

PERFIL: PV - (47) "0+000 - 1+065"
Esc. H: 1:1000
Esc. Verh: 1:100



PERFIL LONGITUDINAL SC: H=1/1,000 V=1/100

UNIVERSIDAD NACIONAL DEL ALTIPLANO - PUNO LAMINA Nº: PP-02

PROYECTO: ANALISIS DE MOVIMIENTO DE TIERRA EN LA VIA PISACOMA - CAPASO

CON DIFERENTES EQUIPOS TOPOGRAFICOS

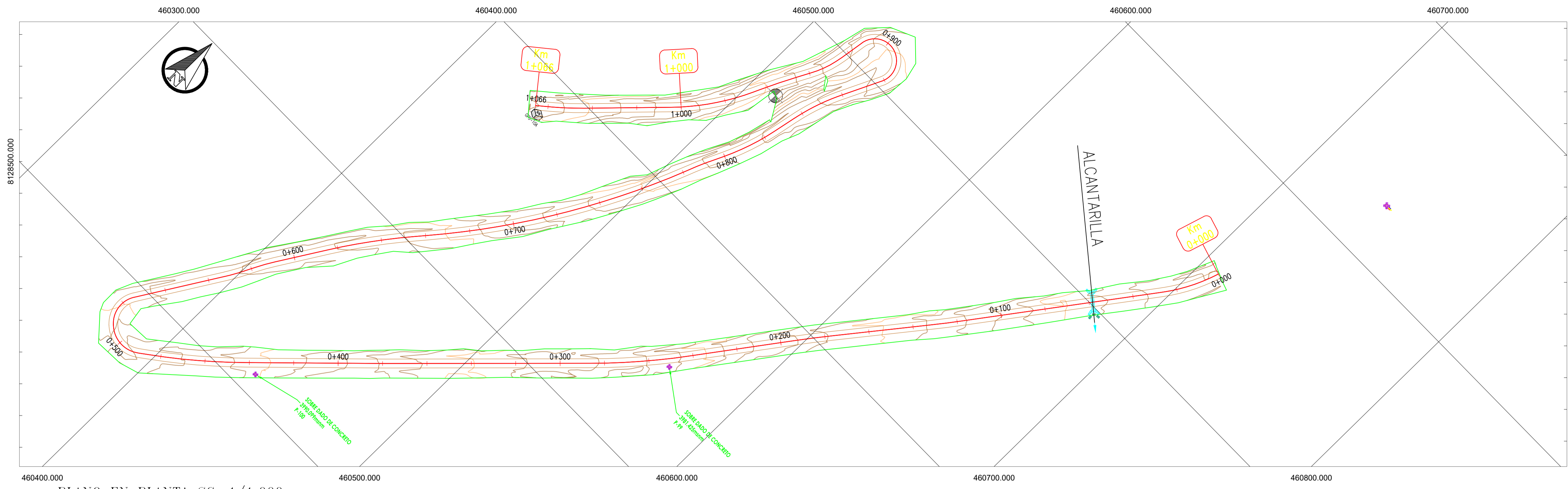
PLANO: PLANTA Y PERFIL

ESCALA: INDICADA

METODO: ESTACION TOTAL

TESISTAS: BACH. ALEX TICONA TICONA
BACH. WILLIAM R. LOPE MAMANI

DPTO: PUNO
PROVI: COLLAO - CHUCUITO
DISTR: PISACOMA - CAPASO



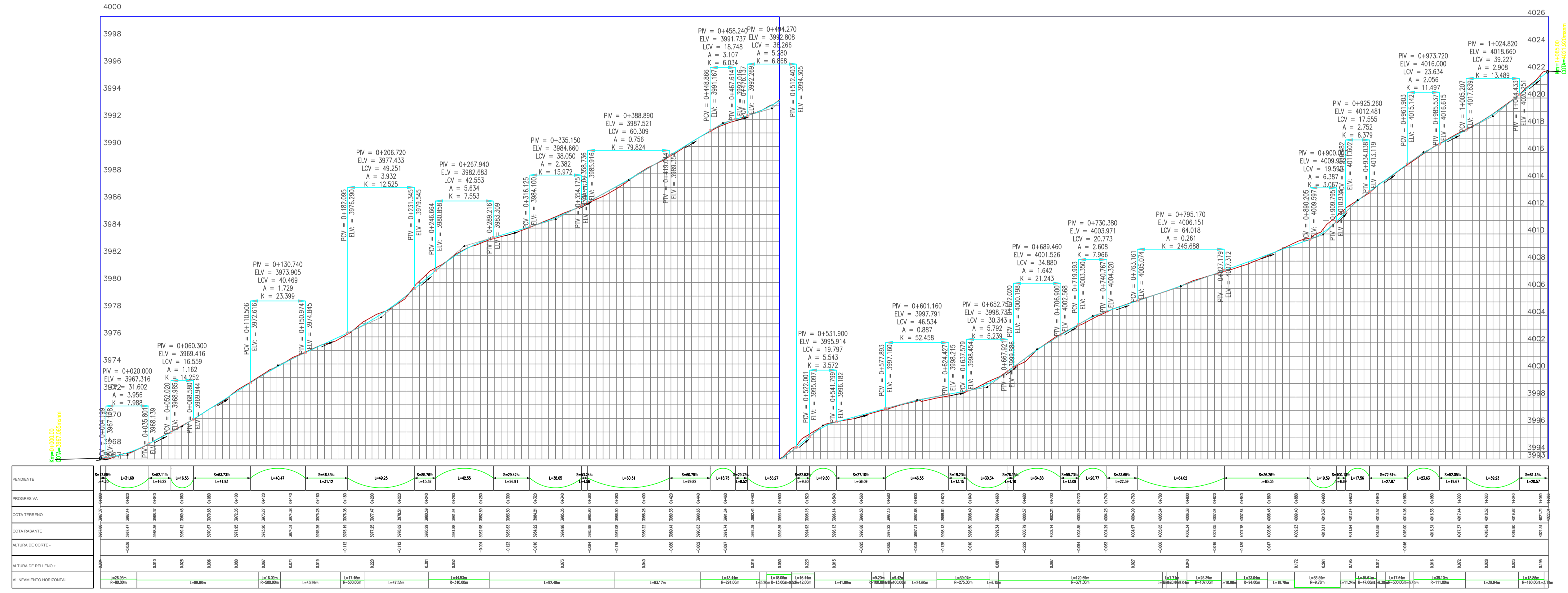
LEYENDA	
	PUNTOS GPS
	BM
	PUNTOS POLIGONAL
	BORDE DE CARRETERA PROYECTADA
	PUNTO DE INTERSECCIÓN (PI)
	ALCANTARILLA EXISTENTE

LEYENDA PLANTA	
	ALINEAMIENTO HORIZONTAL
	CURVAS MAYORES C/5m
	CURVAS MENORES C/1m

LEYENDA PERFIL LONGITUDINAL	
	RASANTE PROYECTADA
	PLATAFORMA
	SUBRASANTE COTA FONDO
	TERRENO NATURAL

PLANO EN PLANTA SC: 1/1,000

PERFIL: PV - (47) 0+000 - 1+066
Esc. H: 1:1000
Esc. V: 1:100



PERFIL LONGITUDINAL SC: H=1/1,000 V=1/100

UNIVERSIDAD NACIONAL DEL ALTIPLANO - PUNO LAMINA Nº: **PP-03**

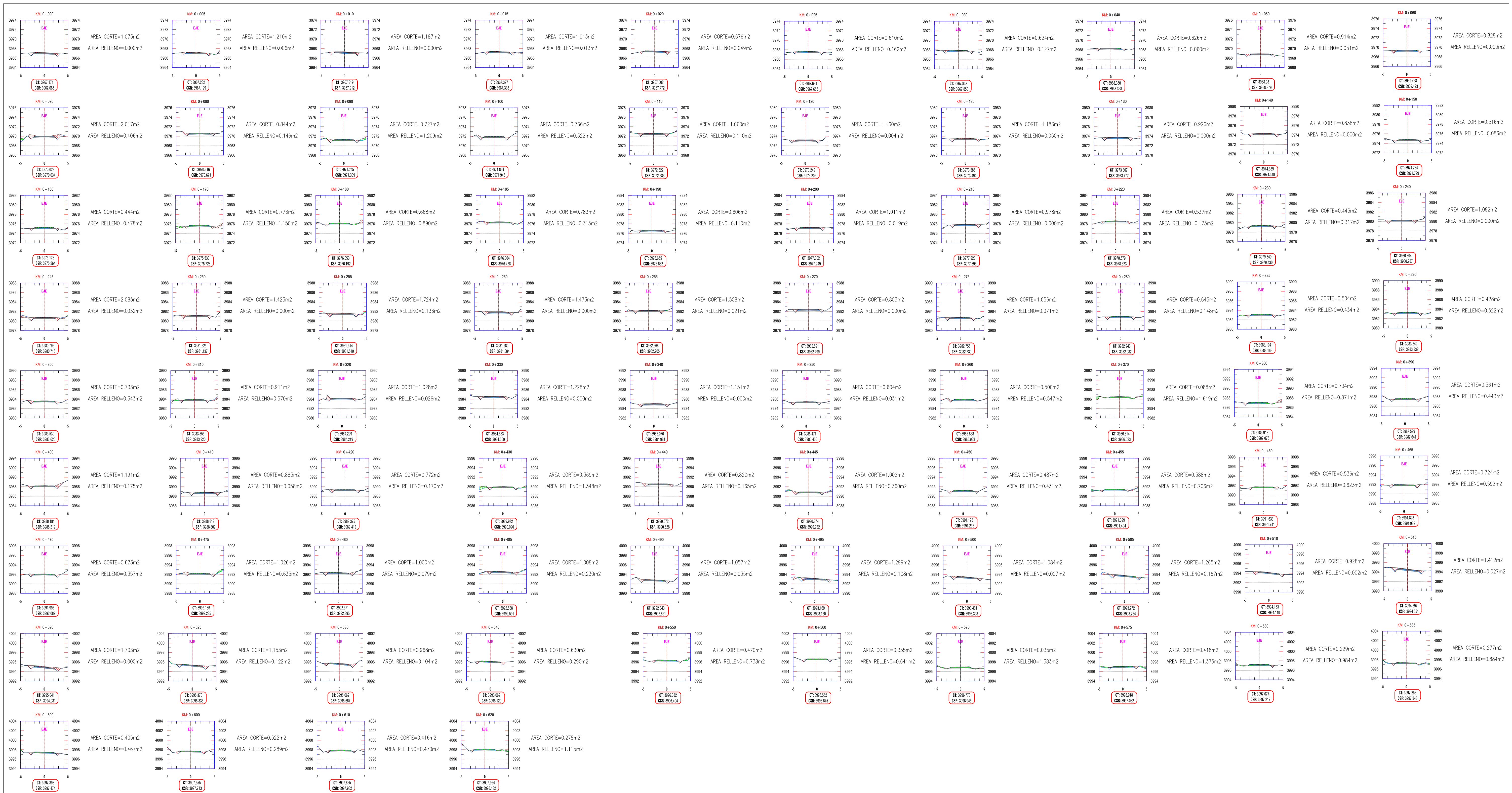
PROYECTO: ANALISIS DE MOVIMIENTO DE TIERRA EN LA VIA PISACOMA - CAPASO

CON DIFERENTES EQUIPOS TOPOGRÁFICOS

PLANO: **PLANTA Y PERFIL**

ESCALA: **INDICADA** METODO: **NIVEL DE INGENIERO** TESISISTAS: **BACH. ALEX TICONA TICONA BACH. WILLIAM R. LOPE MAMANI**

DPTO. **PUNO**
PROVIN. **COLLAO - CHUCUITO**
DISTR. **PISACOMA - CAPASO**



SECCIONES TRANSVERSALES ESCALA: 1/500

UNIVERSIDAD NACIONAL DEL ALTIPLANO - PUNO LAMINA N°: **SEC-01**

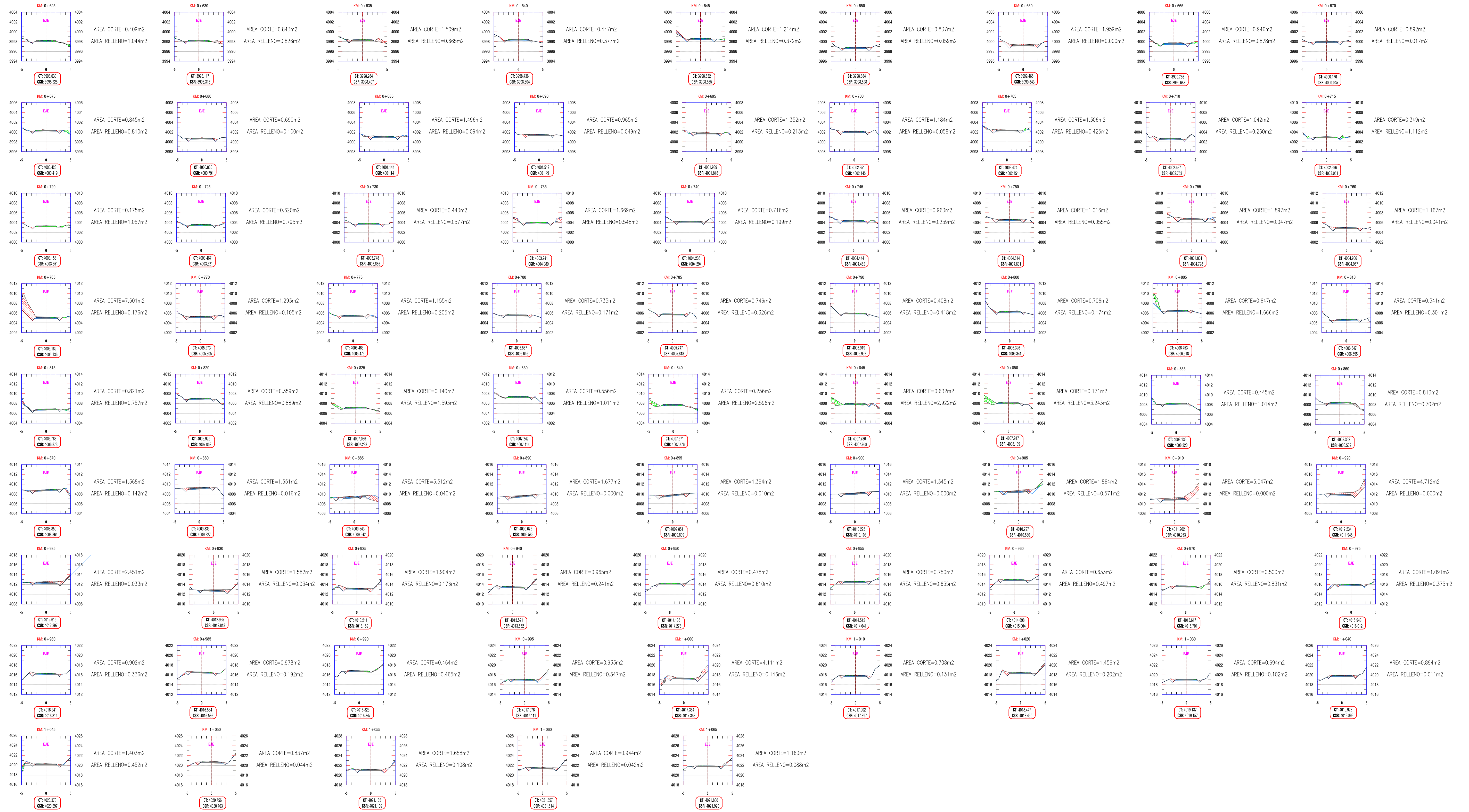
PROYECTO: **ANÁLISIS DE MOVIMIENTO DE TIERRA EN LA VIA PISACOMA - CAPASO**

CON DIFERENTES EQUIPOS TOPOGRÁFICOS

PLANO: **SECCIONES**

ESCALA: **INDICADA** METODO: **ESCANER LASER 3D** TESISTAS: **BACH. ALEX TICONA TICONA**
BACH. WILLIAM R. LOPE MAMANI

DPTO.: **PUNO**
 PROM.: **COLLAO - CHUCUITO**
 DISTR.: **PISACOMA - CAPASO**



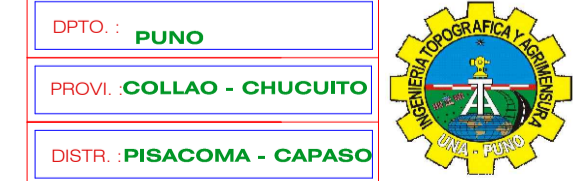
SECCIONES TRANSVERSALES ESCALA: 1/500

CON DIFERENTES EQUIPOS TOPOGRAFICOS



PLANO :

SECCIONES



ESCALA : INDICADA METODO : ESCANER LASER 3D TESISISTAS : BACH. ALEX TICONA TICONA BACH. WILLIAM R. LOPE MAMANI



SECCIONES TRANSVERSALES ESCALA: 1/500

UNIVERSIDAD NACIONAL DEL ALTIPLANO - PUNO

PROYECTO: ANALISIS DE MOVIMIENTO DE TIERRA EN LA VIA PISACOMA - CAPASO

LAMINA Nº : SEC-01

CON DIFERENTES EQUIPOS TOPOGRÁFICOS

PLANO :

ESCALA INDICADA

METODO ESTACION TOTAL

TESISITAS : BACH. ALEX TICONA TICONA
BACH. WILLIAM R. LOPE MAMANI

DPTO. PUNO
PROV. COLLAO - CHUCUITO
DISTR. PISACOMA - CAPASO





SECCIONES TRANSVERSALES ESCALA: 1/500

UNIVERSIDAD NACIONAL DEL ALTIPLANO - PUNO

PROYECTO: ANALISIS DE MOVIMIENTO DE TIERRA EN LA VIA PISACOMA - CAPASO

LAMINA N°: SEC-02

CON DIFERENTES EQUIPOS TOPOGRAFICOS

PLANO:

SECCIONES

ESCALA: INDICADA

METODO: ESTACION TOTAL

TESISTAS: BACH. ALEX TICONA TICONA
BACH. WILLIAM R. LOPE MAMANI

DPTO: PUNO

PROVI: COLLAO - CHUCUITO

DISTR: PISACOMA - CAPASO





SECCIONES TRANSVERSALES ESCALA: 1/500

UNIVERSIDAD NACIONAL DEL ALTIPLANO - PUNO

PROYECTO: ANALISIS DE MOVIMIENTO DE TIERRA EN LA VIA PISACOMA - CAPASO

LAMINA N° : **SEC-01**

CON DIFERENTES EQUIPOS TOPOGRÁFICOS

PLANO :

SECCIONES

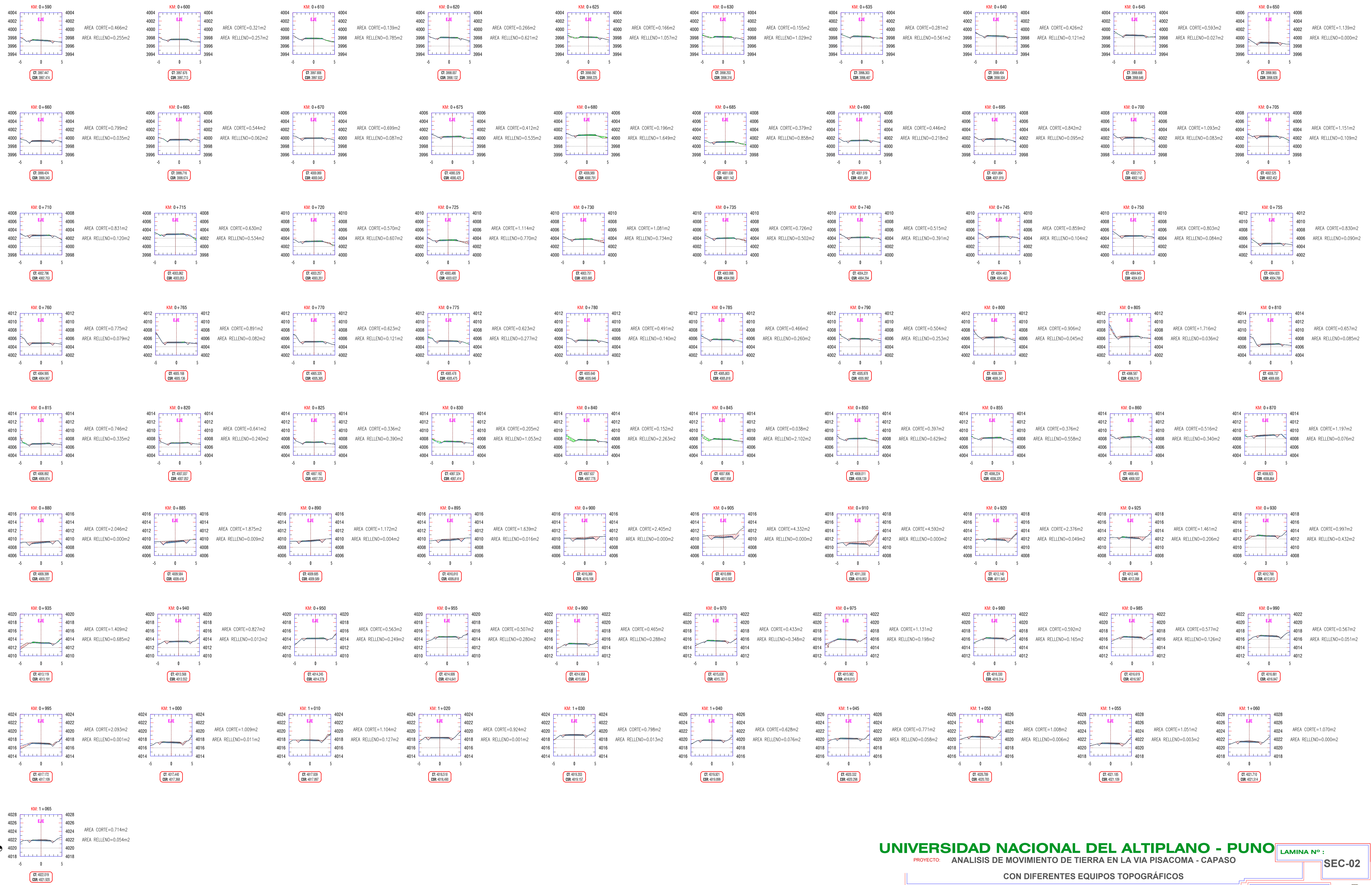


ESCALA : **INDICADA**

METODO : **NIVEL DE INGENIERO**

TESISTAS : **BACH. ALEX TICONA TICONA
BACH. WILLIAM R. LOPEZ MAMANI**

DPTO. **PUNO**
PROVI. **COLLAO - CHUCUITO**
DISTR. **PISACOMA - CAPASO**



SECCIONES TRANSVERSALES ESCALA: 1/500

UNIVERSIDAD NACIONAL DEL ALTIPLANO - PUNO LAMINA N°:
ANÁLISIS DE MOVIMIENTO DE TIERRA EN LA VÍA PISACOMA - CAPASO SEC-02

CON DIFERENTES EQUIPOS TOPOGRÁFICOS



PLANO:

SECCIONES

ESCALA INDICADA

METODO: NIVEL DE INGENIERO

TESISTAS: BACH. ALEX TICONA TICONA
BACH. WILLIAM R. LOPE MAMANI

DPTO.: PUNO
 PROV.: COLLAO - CHUCUITO
 DISTR.: PISACOMA - CAPASO