

ESPECIFICACIONES TÉCNICAS DE AISLADORES Y DESLIZADORES SÍSMICOS

FACTORES DE MODIFICACIÓN (λ_{min} , λ_{max}) (+)			
Característica del dispositivo	Propiedad	λ_{min}	λ_{max}
Aislador de caucho con núcleo de plomo	K_2	0.8	1.3
	Q	0.8	1.5
Interfaz sin lubricación	μ	0.8	1.6

PROPIEDADES DINÁMICAS NOMINALES DE AISLADORES Y DESLIZADORES									
TIPO	Qd (tonf)	Kd (tonf/m)	Ke (tonf/m)	Fy (tonf)	Dm (m)	Dm(m) Lower Bound	Keff@Dm (%)	$\xi@Dm$ (%)	Pmáx (tonf)
AS1	6.59	60.22	481.78	7.54	0.31	0.32	81.22580645	15.9	324
AS2	9.89	90.33	578.14	11.3	0.31	0.32	121.8387097	15.9	363
SL1	4.78	-	-	4.78	0.31	0.32	15.41935484	63.7	148

NOTAS

- Los aisladores y deslizadores sísmicos deben cumplir con las propiedades y tolerancias dadas en las especificaciones técnicas correspondientes.
- Los aisladores elastoméricos deben estar compuestos de caucho natural.
- (+) Estos factores lambda corresponden a aisladores de caucho natural con y sin núcleo de plomo, y a deslizadores de PTFE sin lubricar; de emplear otro tipo de aisladores deben utilizarse sus respectivos factores de modificación de propiedad de acuerdo a NTE E031. En cualquier caso los factores lambda deben ser justificados por el fabricante.

LÍMITES DE RIGIDEZ PARA LOS LÍMITES DE VARIACIÓN OBTENIDAS MEDIANTE CÁLCULO

TIPO	Rigideces efectivas consideradas en el diseño para SMC (tonf/m)	Amortiguamiento efectivo o coeficiente de fricción dinámico considerado en el diseño para SMC (%)
AS1	$66.7_{(LB)} \leq Keff \leq 115.6_{(UB)}$	$15_{(LB)} \leq \xi \leq 17.3_{(UB)}$
AS2	$103.3_{(LB)} \leq Keff \leq 173.4_{(UB)}$	$15_{(LB)} \leq \xi \leq 17.3_{(UB)}$
SL1	$11.9_{(LB)} \leq Keff \leq 25.5_{(UB)}$	$4_{(LB)} \leq \mu \leq 8_{(UB)}$



UNIVERSIDAD NACIONAL DEL ALTIPLANO PUNO

PROYECTO: **PROYECTO CLÍNICA AMERICANA CON AISLAMIENTO SÍSMICO**

ELABORADO POR: **EDDISON SAMIR ESCOBEDO HUAMANQUISPE**

UBICACIÓN: **JULIACA, PUNO, PERÚ**

ESPECIALIDAD: **ESTRUCTURAS**

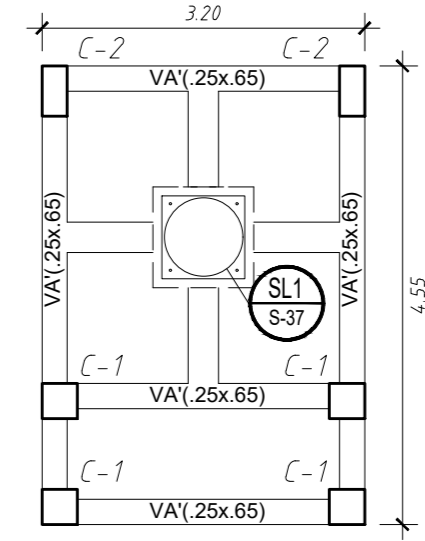
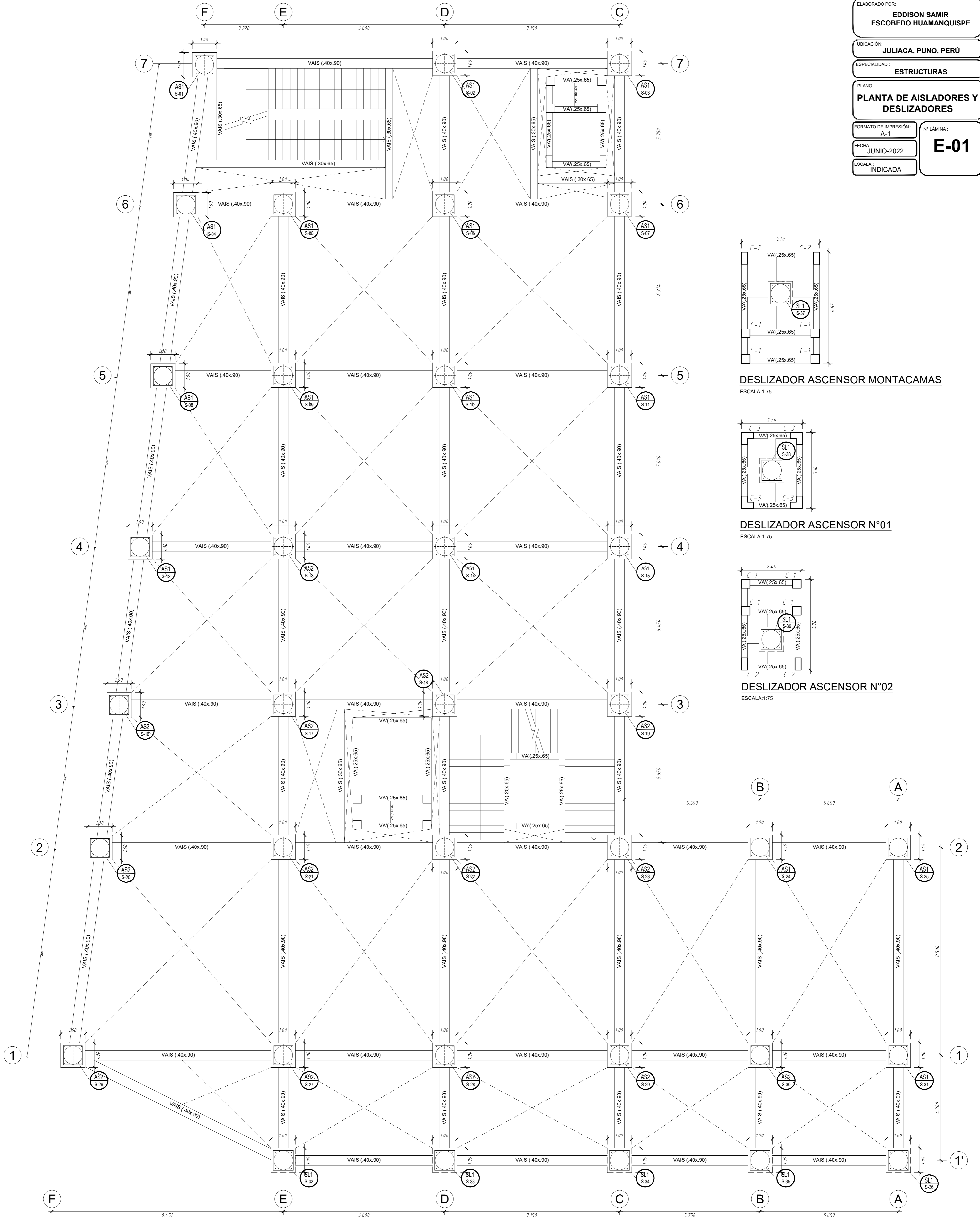
PLANO: **PLANTA DE AISLADORES Y DESLIZADORES**

FORMATO DE IMPRESIÓN: **A-1**

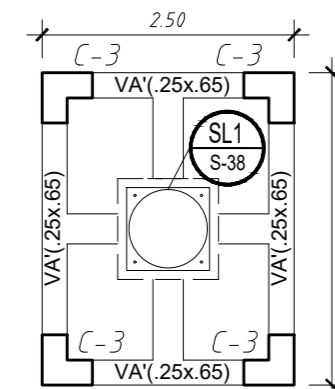
FECHA: **JUNIO-2022**

ESCALA: **INDICADA**

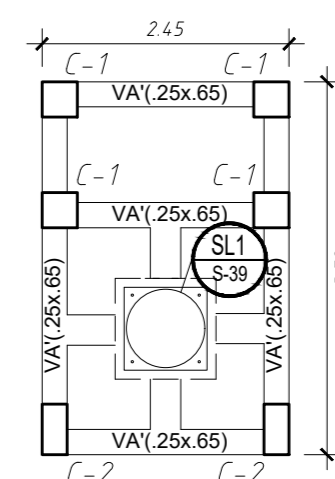
N° LÁMINA: **E-01**



DESLIZADOR ASCENSOR MONTACAMAS
ESCALA: 1:75



DESLIZADOR ASCENSOR N°01
ESCALA: 1:75



DESLIZADOR ASCENSOR N°02
ESCALA: 1:75

PLANTA DE AISLADORES Y DESLIZADORES NIV. -1.00
ESCALA: 1:75