

ANEXO A: PANEL FOTOGRÁFICO



Foto 01: Vista panorámica del proyecto Bongará.

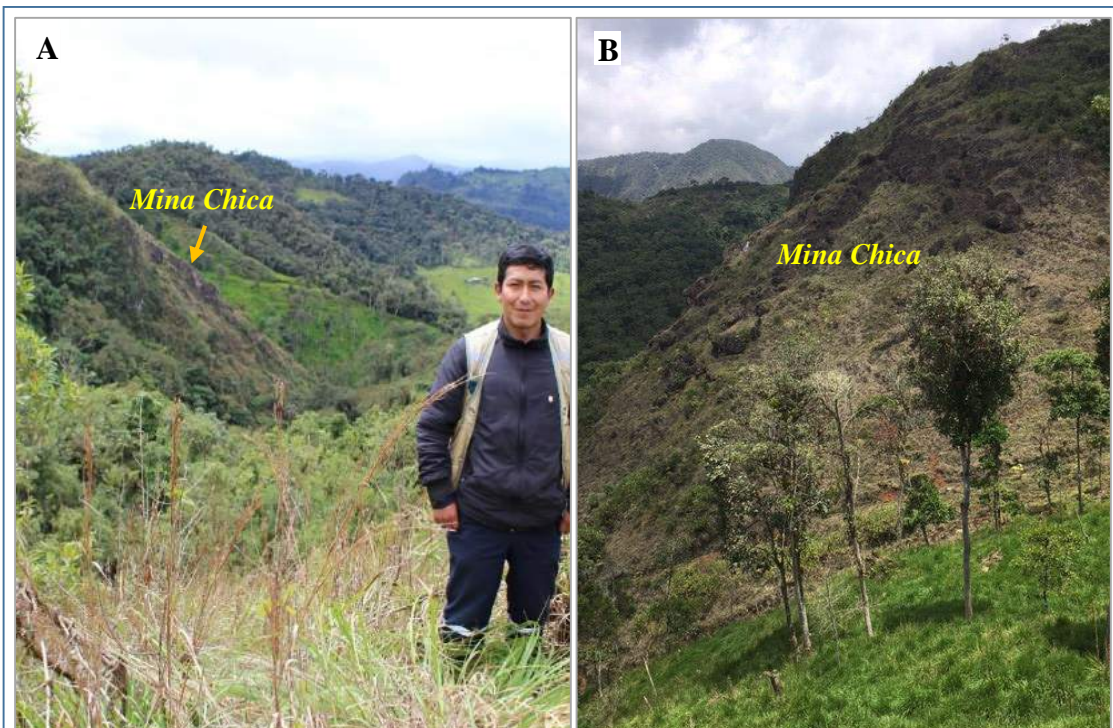


Foto 02: Vista panorámica del sector Mina Chica, **A)** vista desde SW hacia NE y **B)** Vista desde NE hacia SW.



Foto 03: Equipo de geólogos corroborando ubicación de plataformas de perforación en Mina Chica - Bongará.



Foto 04: Ubicación y codificación de plataformas de perforación en el sector Mina Chica.



Foto 05: Proceso de construcción de plataformas de perforación en Mina Chica.



Foto 06: Traslado de equipos y accesorios de perforación diamantina en Mina Chica.



Foto 07: Proceso de perforación diamantina y remediación de plataformas perforadas en el proyecto Bongará.



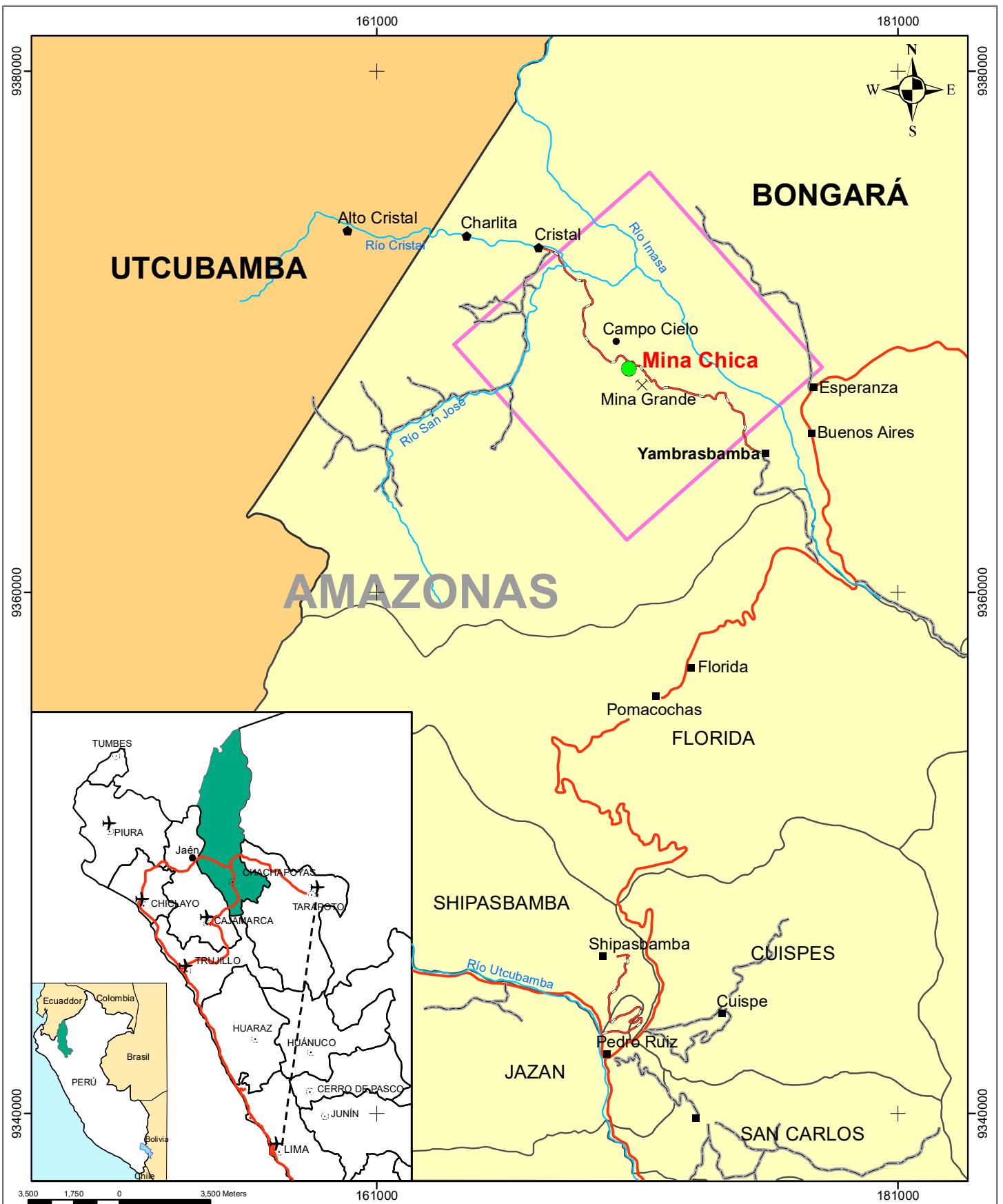
Foto 08: Cumplimiento de protocolos en el Proyecto Bongará, **A)** Embalado de cajas de muestras, **B)** Traslado de muestras de perforación hacia el almacén de testigos.



Foto 09: Procedimientos para obtención de la densidad de muestras mineralizadas. **A)** Secado de muestras de testigos, **B)** Enfriado de muestras a temperatura de ambiente, **C)** Medición de la longitud y diámetro de la muestra de testigo con el calibrador **D)** Medición del peso de la muestra con balanza digital.

ANEXO B: LÁMINAS

- Lámina 01: Mapa de Ubicación
- Lámina 02: Mapa de Concesiones
- Lámina 03: Mapa Geológico Regional
- Lámina 04: Mapa Geomorfológico Regional
- Lámina 05: Mapa Geológico Local
- Lámina 06: Mapa Estructural
- Lámina 07: Mapa Geoquímico Superficial
- Lámina 08: Mapa Isovalórico Superficial
- Lámina 09: Mapa de Ubicación de Sondajes
- Lámina 10: Mapa Geoquímico de Sondajes
- Lámina 11: Secciones 1 y 2
- Lámina 12: Secciones 3 y 4
- Lámina 13: Secciones 5 y 6
- Lámina 14: Secciones 7 y 8
- Lámina 15: Secciones 9 y 10



LEYENDA

- Carretera no afirmada
- Carretera afirmada
- Carretera asfaltada
- Ríos
- Proyecto Bongará
- Capital de Departamento
- Poblados
- Campamentos
- Aeropuerto
- Proyecto Minero



UNIVERSIDAD NACIONAL DEL ALTIPLANO
 FACULTAD DE INGENIERÍA GEOLÓGICA Y METALÚRGICA
 ESCUELA PROFESIONAL DE INGENIERÍA GEOLÓGICA



EVALUACIÓN GEOLÓGICA MEDIANTE PERFORACIÓN DIAMANTINA DEL PROYECTO BONGARÁ-
 ZONA MINA CHICA, REGIÓN AMAZONAS

ELABORADO POR:
 Bach. Yony B. Enriquez Tapia
 REVISADO POR:
 Msc. Ing. Newton Machaca C.

**MAPA DE UBICACIÓN Y
 ACCESOS**

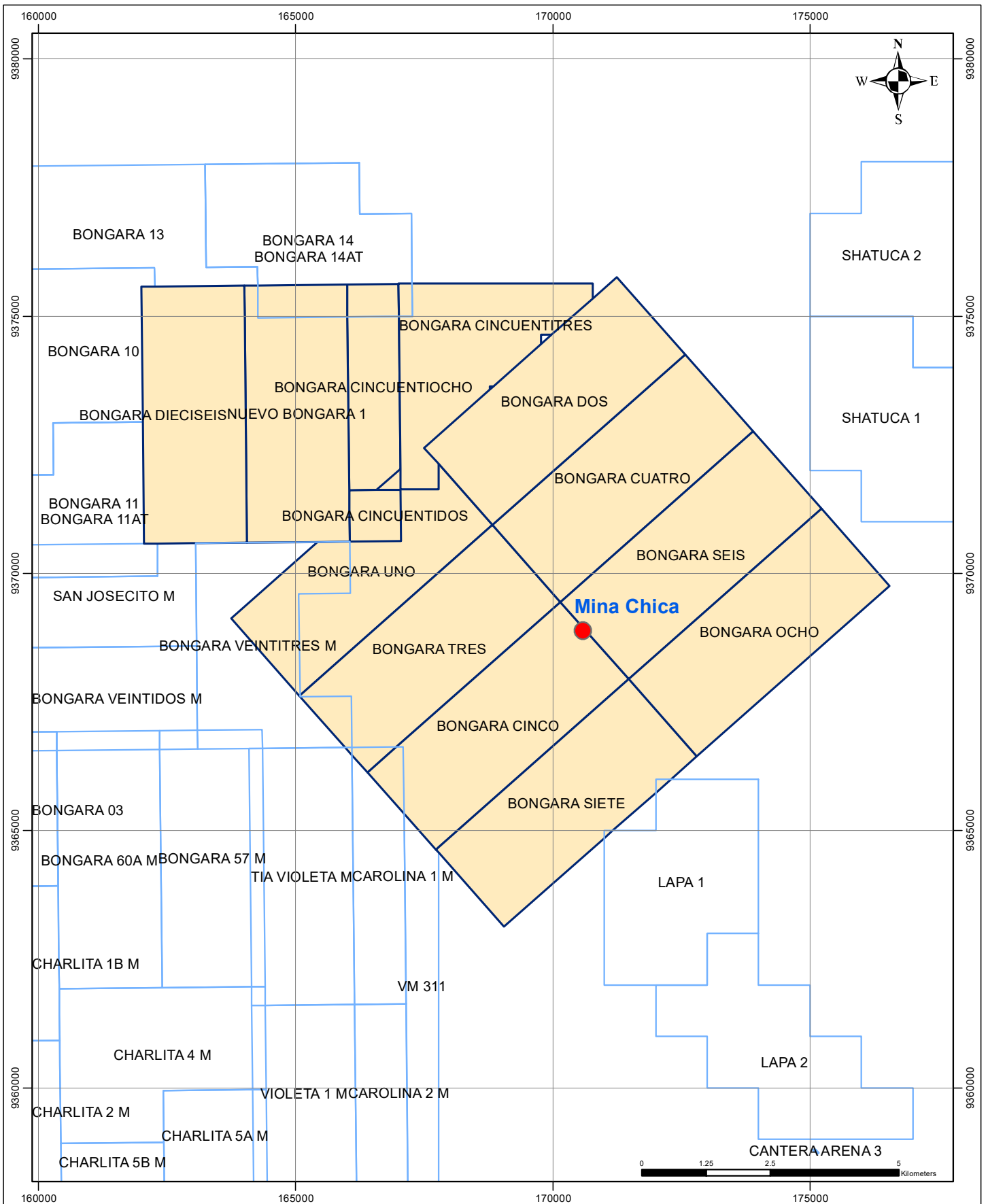
LÁMINA:
 01

FECHA: Octubre 2020

DATUM:
 WGS 84-Zona 18 S


ESCALA: Gráfica

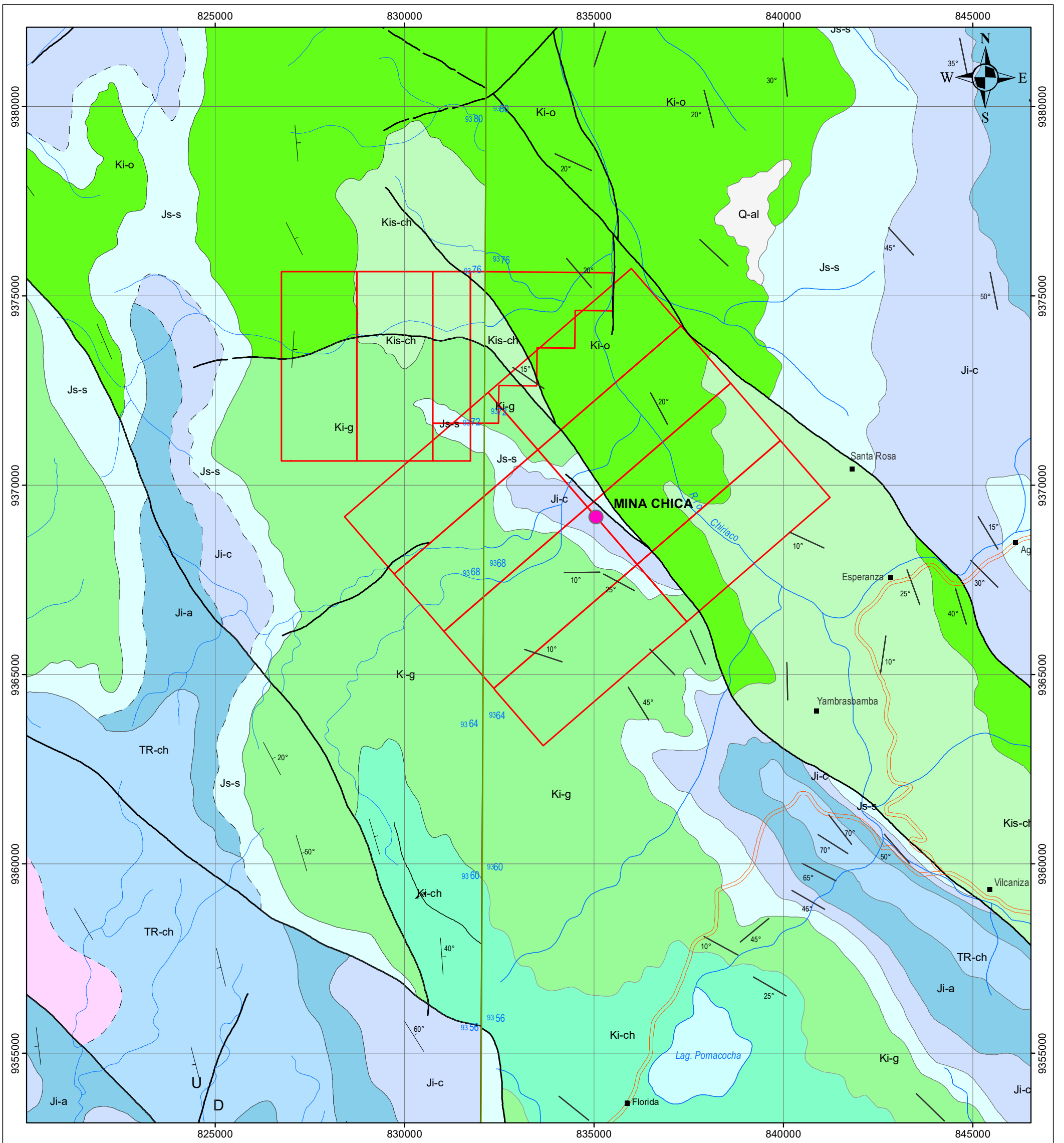
HOJA: A4



CATASTRO MINERO

- MINERA FORRESTER S.A.C.
- OTRAS CONCESIONES

	UNIVERSIDAD NACIONAL DEL ALTIPLANO FACULTAD DE INGENIERÍA GEOLÓGICA Y METALÚRGICA ESCUELA PROFESIONAL DE INGENIERÍA GEOLÓGICA		
EVALUACIÓN GEOLÓGICA MEDIANTE PERFORACIÓN DIAMANTINA DEL PROYECTO BONGARA-ZONA MINA CHICA, REGIÓN AMAZONAS			
ELABORADO POR: Bach. Yony B. Enriquez Tapia		<div style="font-size: 24px; font-weight: bold; color: blue;">MAPA DE CONCESIONES</div>	
REVISADO POR: Msc.Ing. Newton Machaca C.			
FECHA: Octubre 2020	DATUM: WGS 84-Zona 18 S	ESCALA: 1:100,000	LÁMINA: 02
Fuente: INGEMMET		HOJA: A4	



ERATEMA	SISTEMA	SERIE	UNIDADES LITOESTRATIGRÁFICAS
CENOZOICA	CUATERNARIO	HOLOCENA	Depósito aluvial (Q-al)
	NEÓGENO		Formación Milagro (PN-m)
	PALEÓGENO		Formación Cajaruro (P-ca)
MESOZOICA	CRETÁCEO	SUPERIOR	Formación Celendín (KaP-ch)
			Formación Cajamarca (Ks-ce)
			Formación Chonta (Ks-c)
			Grupo Quilquiñán (Ks-q)
			Formación Pulluicana (Ks-p)
	JURÁSICO	INFERIOR	Formación Chléec (Ki-ch)
			Grupo Goyllarisquizga (Ki-g)
			Formación Sayaraquillo (Js-s)
			Formación Coronatachaca (Jms-c)
			Grupo Pucará (Ji-c)
TRIÁSICO	SUPERIOR	Formación Condorsinga (Ji-a)	
		Formación Aramachay (Tr-ch)	
		Formación Chambará (Ps-m)	
PERMIANO	SUPERIOR	Grupo Mitu (PE-em)	
		Complejo del Marañón (PE-e)	
MESO-NEO TROTEROZOICA		Esquistos Micaceos (PE-e-gr)	
		Formación Esquistos	
			Esquistos, gneises

SÍMBOLOS	
	Mina Open Pit
	Buzamiento
	Falla Inversa
	Poblado
	Rio
	Red Vial
	Falla de Rumbo
	Concesiones Proy Bongará





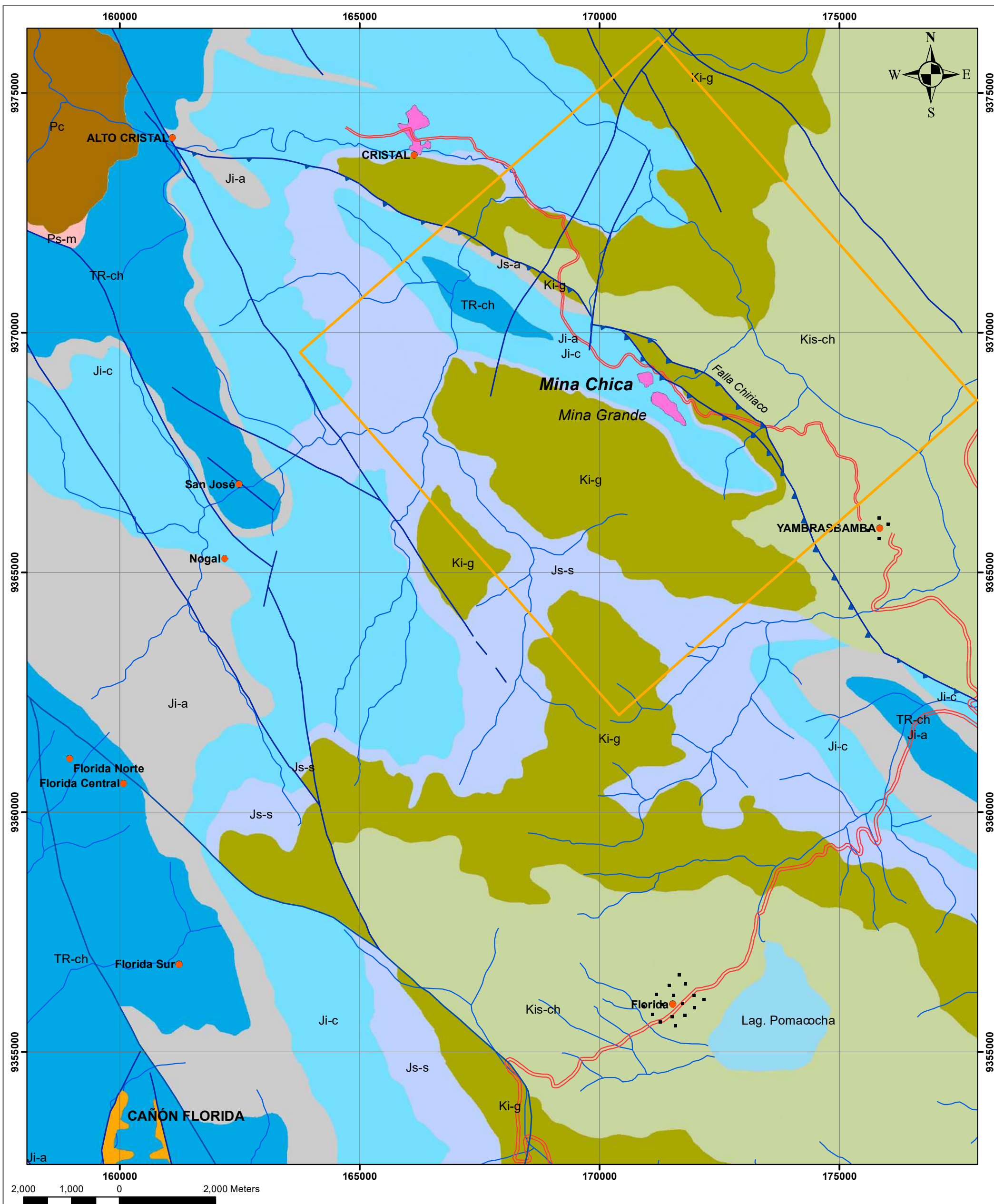


UNIVERSIDAD NACIONAL DEL ALTIPLANO
FACULTAD DE INGENIERÍA GEOLÓGICA Y METALÚRGICA
ESCUELA PROFESIONAL DE INGENIERÍA GEOLÓGICA

EVALUACIÓN GEOLÓGICA MEDIANTE PERFORACIÓN DIAMANTINA DEL PROYECTO BONGARÁ-ZONA MINA CHICA, REGIÓN AMAZONAS

ELABORADO POR: Agapito Sanchez Fernandez	MAPA GEOLÓGICO REGIONAL	LÁMINA: 03
REVISADO POR: INGENMET		HOJA: A3
FECHA: 2014	DATUM: WGS 84-Zona 18 S	ESCALA: 1:100,000

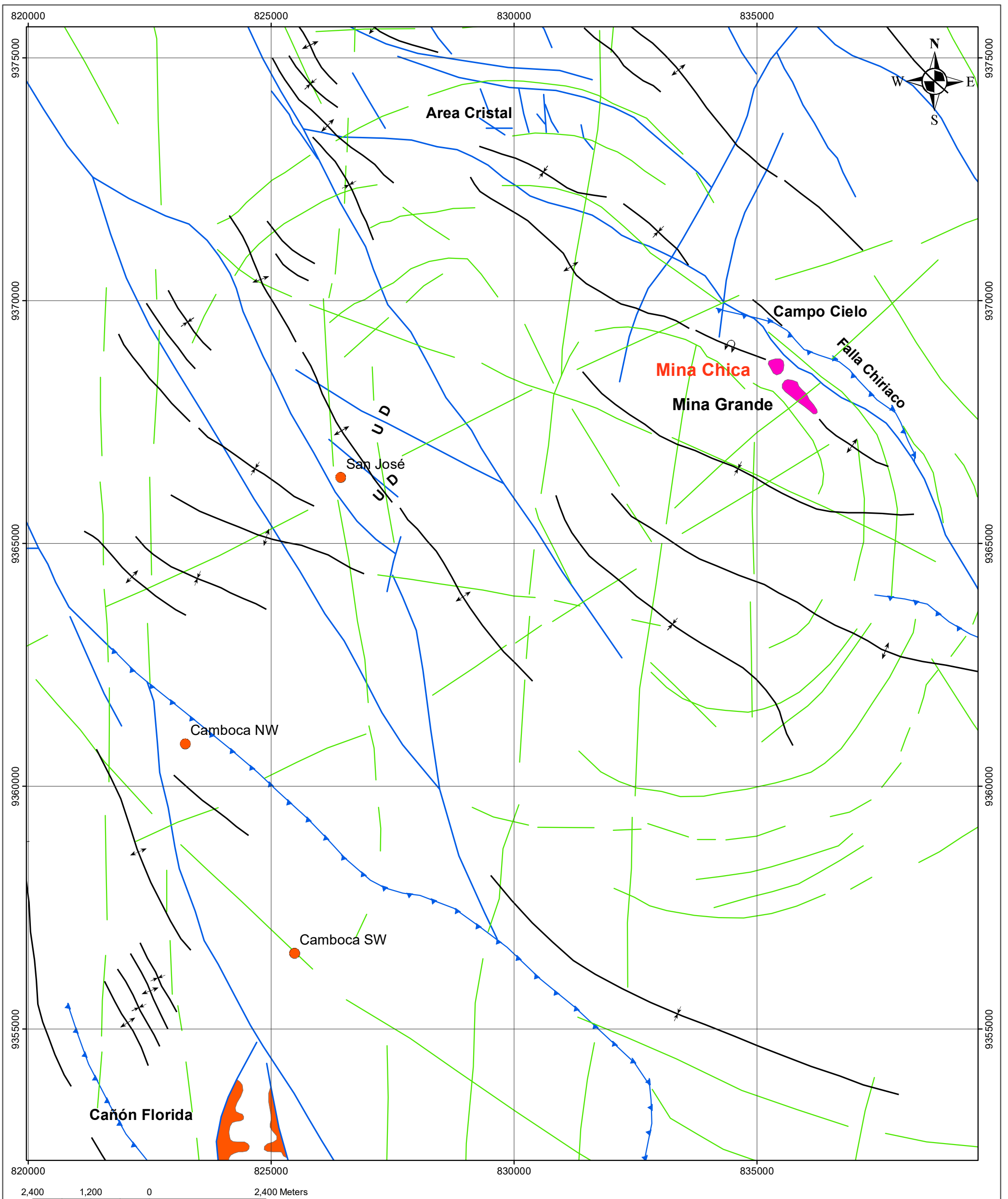
Fuente: INGENMET



LITOLOGÍA	MINERALIZACIÓN	SÍMBOLOS
Formación Chonta-Chulec	Sulfuros de Zn	Fallas
Formación Goyllarisquizga	No sulfuros de Zn	Fallas Inversas
Formación Sarayaquillo		Contactos
Formación Condorsinga		Ríos quebradas
Formación Aramachay		Carretera
Formación Chambará		Poblados
Grupo Mitu		Proyecto Bongará
Complejo del Marañón		

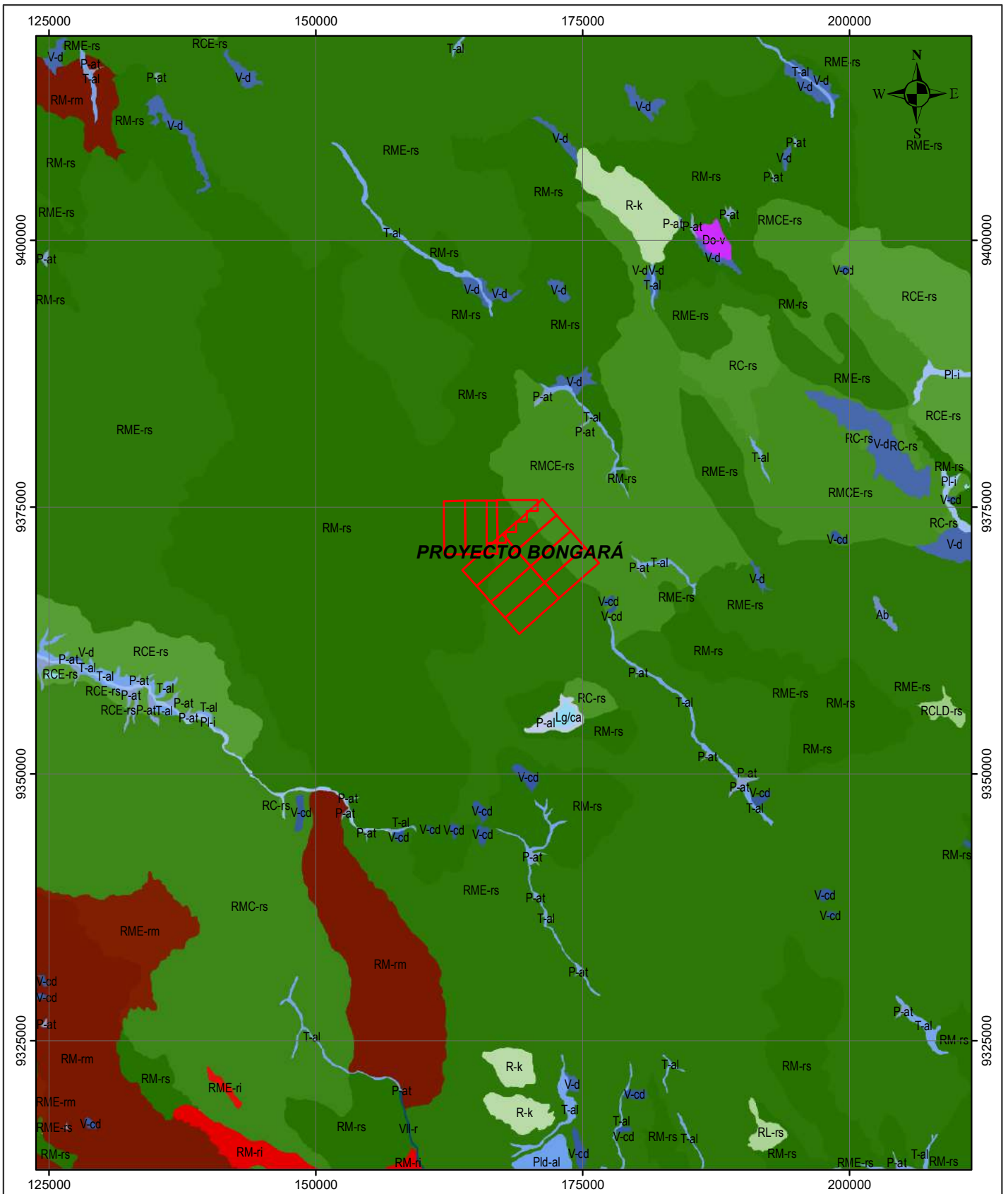
		UNIVERSIDAD NACIONAL DEL ALTIPLANO FACULTAD DE INGENIERÍA GEOLÓGICA Y METALÚRGICA ESCUELA PROFESIONAL DE INGENIERÍA GEOLÓGICA			
EVALUACIÓN GEOLÓGICA MEDIANTE PERFORACIÓN DIAMANTINA DEL PROYECTO BONGARÁ-ZONA MINA CHICA, REGIÓN AMAZONAS					
ELABORADO POR: ZINC ONE RESOURCES INC.		<h2 style="color: blue;">MAPA GEOLÓGICO LOCAL</h2>		LÁMINA: 04	
REVISADO POR: Yony B. Enriquez Tapia					
FECHA: Marzo 2019		DATUM: WGS 84-Zona 18 S		ESCALA: 1:75,000	
				HOJA: A3	

FUENTE: ZINC ONE RESOURCES INC





Mineralización	Estructuras
No Sulfuros	Falla
Sulfuros	Falla Normal
	Falla Inversa
	Anticlinal
	Sinclinal
Población	Anticlinal Volcado
	Lineamientos

		UNIVERSIDAD NACIONAL DEL ALTIPLANO FACULTAD DE INGENIERÍA GEOLÓGICA Y METALÚRGICA ESCUELA PROFESIONAL DE INGENIERÍA GEOLÓGICA		
EVALUACIÓN GEOLÓGICA MEDIANTE PERFORACIÓN DIAMANTINA DEL PROYECTO BONGARÁ- ZONA MINA CHICA, REGIÓN AMAZONAS				
ELABORADO POR: ZINC ONE RESOURCES INC.		MAPA ESTRUCTURAL LOCAL		LÁMINA: 05
REVISADO POR: Yony B. Enriquez Tapia		FECHA: Marzo 2019	DATUM: WGS 84-Zona 18 S	ESCALA: 1:75,000
				HOJA: A3
FUENTE: ZINC ONE RESOURCES INC.				

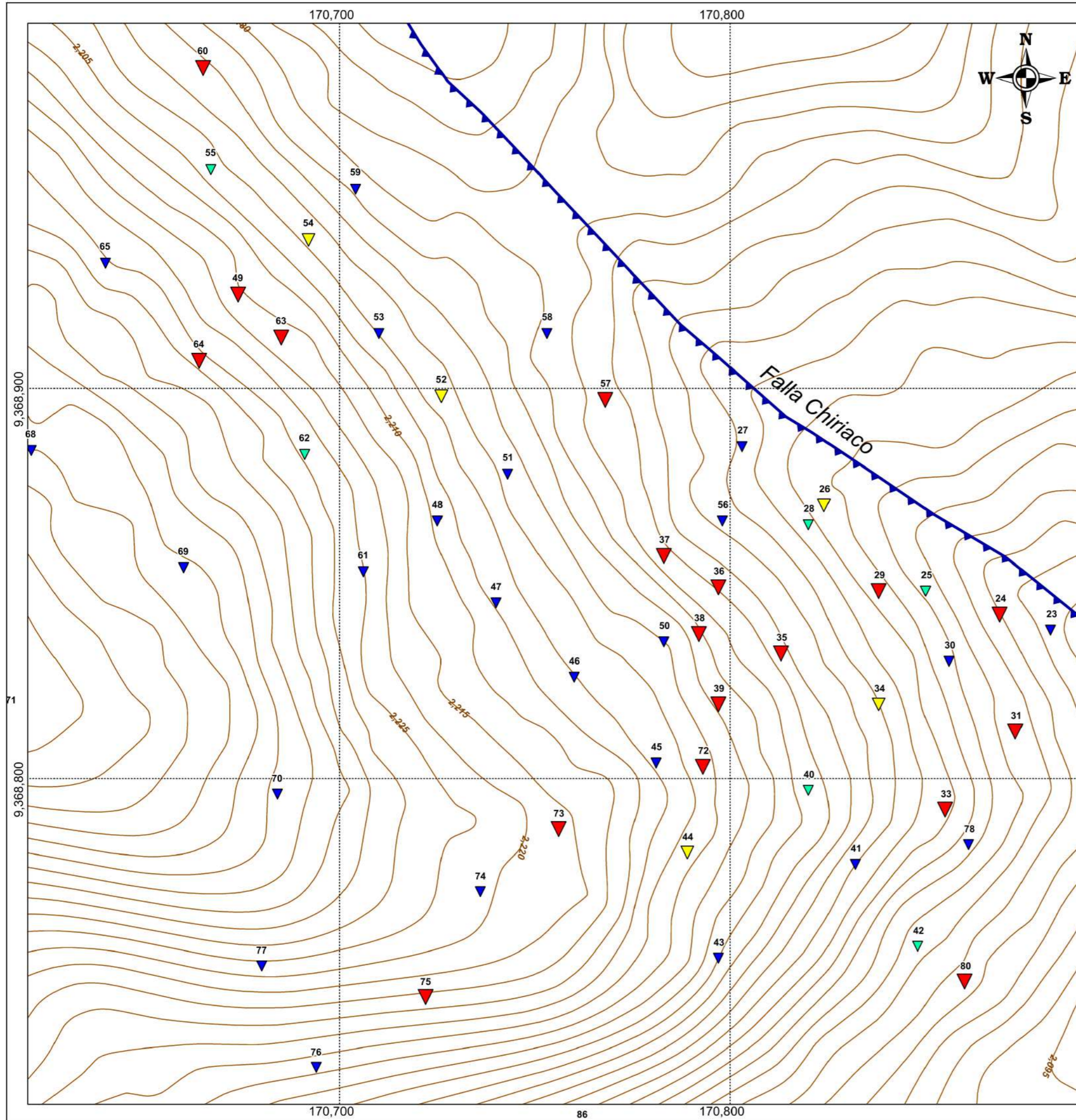


LEYENDA

Unidades Geomorfológicas	
	RM-ri, Montaña en roca intrusiva
	RM-rs, Montaña en roca sedimentaria
	RM-rm, Montaña en roca metamórfica
	RME-rs, Montaña estructural en roca sedimentaria
	RMC-rs, Montañas y colinas en roca sedimentaria
	RMCE-rs, Montañas y colinas estructurales en roca sedimentaria
	RC-rs, Colina en roca sedimentaria
	RCE-rs, Colina estructural en roca sedimentaria
	R-k, Relieve kárstico
	V-cd, Vertiente o piedemonte coluvio-deluvial
	V-d, Vertiente coluvial de detritos
	P-at, Vertiente o piedemonte aluvio-lacustre
	Pld-al, Llanura o planicie disectada aluvial
	T-al, Terraza aluvial
	Lg/ca, Laguna y cuerpos de agua

 UNIVERSIDAD NACIONAL DEL ALTIPLANO FACULTAD DE INGENIERÍA GEOLÓGICA Y METALÚRGICA ESCUELA PROFESIONAL DE INGENIERÍA GEOLÓGICA		
EVALUACIÓN GEOLÓGICA MEDIANTE PERFORACIÓN DIAMANTINA DEL PROYECTO BONGARÁ - ZONA MINA CHICA, REGIÓN AMAZONAS		
ELABORADO POR: INGEMMET	MAPA GEOMORFOLÓGICO REGIONAL	
REVISADO POR:	LÁMINA: 06	
FECHA: Octubre 2020	DATUM: WGS 84-Zona 18 S	ESCALA: 1:500,000
		HOJA: A4

Fuente: INGENMET



Datos:

Pit_Id	Lithologia	Prof_m	Zn_%	Pit_Id	Lithologia	Prof_m	Zn_%
22	LS Bx	1.7	0.62	53	Soil	1.6	4.8
23	LS Bx	1.3	2.81	54	Soil/Dolomite	1.2	10.29
24	Soil/LS Bx	2.3	23.27	55	Dolomite	5.1	6.38
25	Soil/LS Bx	3.1	8.87	56	LS Bx	1.2	0
26	Soil	1.3	18.75	57	Dolomite	3.8	32.5
27	Soil/Dolomite	1.65	0.97	58	Soil	1.1	3.88
28	Soil	1.6	5.07	59	Soil	1.3	1.62
29	Soil/LS Bx	2.8	29.42	60	Dolomite Bx/LS	2.3	21.82
30	Dolomite Bx	1.4	1.44	61	Soil	1.2	0.7
31	LS Bx	1.7	28.83	62	Soil	2.2	5.88
32	Dolomite	1.6	6.82	63	Dolomite Bx	1.3	21.6
33	Soil/LS	2.8	33.72	64	Dolomite Bx	2.1	35.1
34	Soil/LS Bx	2	17.84	65	Soil	1.35	0.61
35	Soil/LS Bx	2.2	29.49	68	Soil	2.45	0.74
36	Dolomite	2.7	51.41	69	Soil	2.4	0.68
37	Dolomite	2.05	44.8	70	Soil/LS	1.4	0.35
38	Dolomite	8.1	47.73	71	Soil/LS	1.8	0.71
39	Dolomite	5.5	24.27	72	Dolomite Bx	19.7	25.65
40	Dolomite	4.4	9.04	73	Dolomite Bx	4.5	21.16
41	Dolomite	4.35	2.5	74	Dolomite Bx	2.25	2.26
42	Dolomite	1.5	8.54	75	Dolomite Bx	3.79	24.8
43	Dolomite	2	0.49	76	LS	1	0.28
44	Soil/Dolomite	2.1	15.33	77	Soil	2.1	0.74
45	Dolomite	2.4	3.3	78	Dolomite	2	4.37
46	Soil	2.9	3.42	79	Dolomite	1	4.03
47	Soil	1.4	1.69	80	Dolomite	2	21.59
48	Soil/Dolomite	2.1	1.53	81	Soil	2	1.18
49	Soil/LS Bx	1.7	24.12	82	Soil	2	0.12
50	Soil	2.7	2.99	83	LS	1	5.32
51	Soil	4.4	1.01	86	Soil	2	0.83
52	Dolomite	6.1	13.47				

Leyenda:

MINERALIZACIÓN DE ZINC

- < 5% Zn
- 5 - 10% Zn
- 10 - 20% Zn
- > 20% Zn

OTROS SÍMBOLOS

- Falla inversa
- Topografía
- Muestras Pit

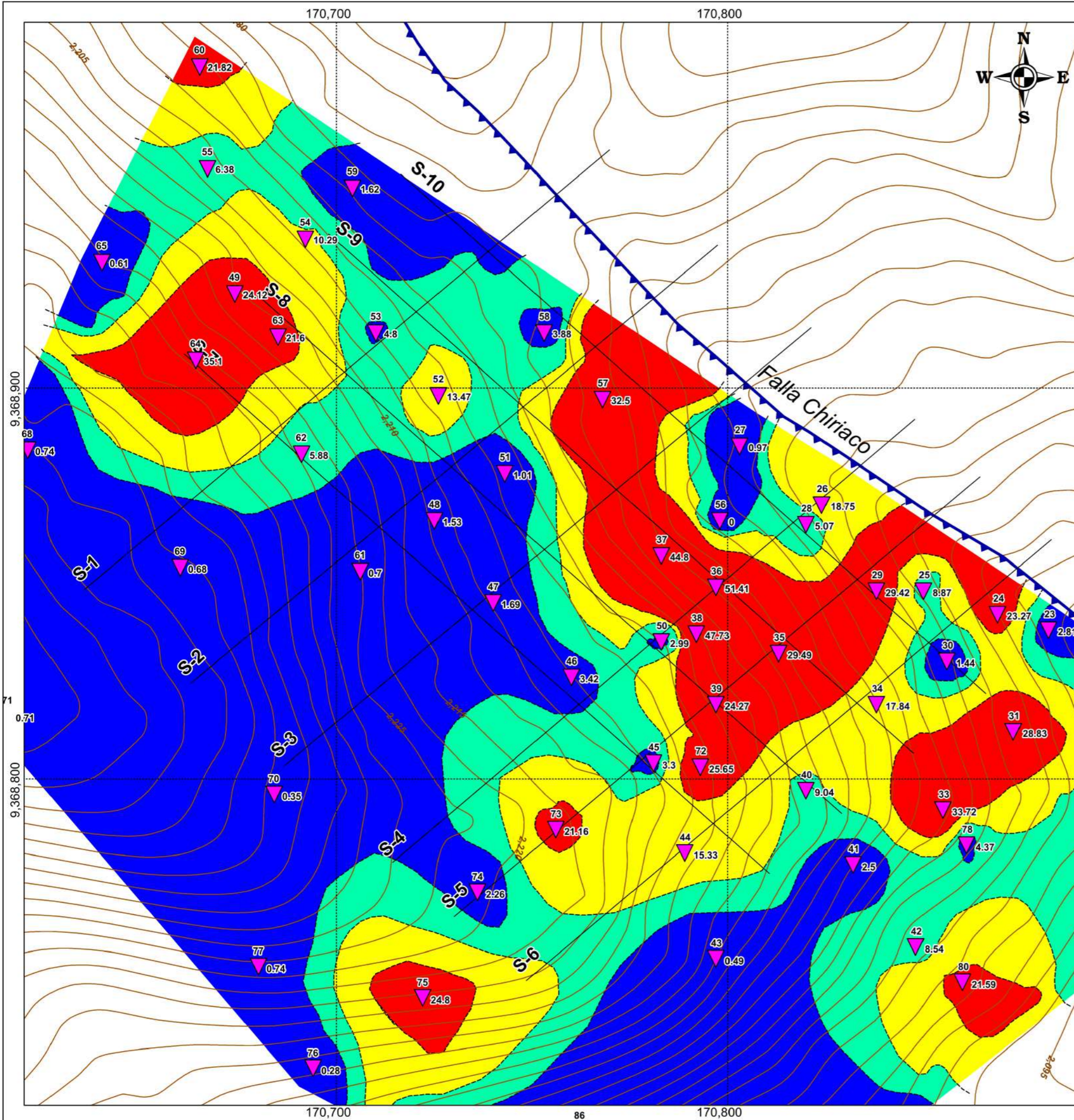


UNIVERSIDAD NACIONAL DEL ALTIPLANO
 FACULTAD DE INGENIERÍA GEOLÓGICA Y METALÚRGICA
 ESCUELA PROFESIONAL DE INGENIERÍA GEOLÓGICA



EVALUACIÓN GEOLÓGICA MEDIANTE PEFORACIÓN DIAMANTINA DEL PROYECTO BONGARÁ-ZONA MINA CHICA, REGIÓN AMAZONAS

ELABORADO POR: Bach. Yony Enriquez Tapia	PLANO GEOQUÍMICO SUPERFICIAL	LÁMINA: 07
REVISADO POR: Msc. Ing. Newton Machaca	FECHA: Octubre 2020	DATUM: WGS 84, Zona 18 S
ESCALA: 1 : 1,500		HOJA: A3



Datos:

Pit_Id	Lithologia	Prof_m	Zn_%	Pit_Id	Lithologia	Prof_m	Zn_%
22	LS Bx	1.7	0.62	53	Soil	1.6	4.8
23	LS Bx	1.3	2.81	54	Soil/Dolomite	1.2	10.29
24	Soil/LS Bx	2.3	23.27	55	Dolomite	5.1	6.38
25	Soil/LS Bx	3.1	8.87	56	LS Bx	1.2	0
26	Soil	1.3	18.75	57	Dolomite	3.8	32.5
27	Soil/Dolomite	1.65	0.97	58	Soil	1.1	3.88
28	Soil	1.6	5.07	59	Soil	1.3	1.62
29	Soil/LS Bx	2.8	29.42	60	Dolomite Bx/LS	2.3	21.82
30	Dolomite Bx	1.4	1.44	61	Soil	1.2	0.7
31	LS Bx	1.7	28.83	62	Soil	2.2	5.88
32	Dolomite	1.6	6.82	63	Dolomite Bx	1.3	21.6
33	Soil/LS	2.8	33.72	64	Dolomite Bx	2.1	35.1
34	Soil/LS Bx	2	17.84	65	Soil	1.35	0.61
35	Soil/LS Bx	2.2	29.49	68	Soil	2.45	0.74
36	Dolomite	2.7	51.41	69	Soil	2.4	0.68
37	Dolomite	2.05	44.8	70	Soil/LS	1.4	0.35
38	Dolomite	8.1	47.73	71	Soil/LS	1.8	0.71
39	Dolomite	5.5	24.27	72	Dolomite Bx	19.7	25.65
40	Dolomite	4.4	9.04	73	Dolomite Bx	4.5	21.16
41	Dolomite	4.35	2.5	74	Dolomite Bx	2.25	2.26
42	Dolomite	1.5	8.54	75	Dolomite Bx	3.79	24.8
43	Dolomite	2	0.49	76	LS	1	0.28
44	Soil/Dolomite	2.1	15.33	77	Soil	2.1	0.74
45	Dolomite	2.4	3.3	78	Dolomite	2	4.37
46	Soil	2.9	3.42	79	Dolomite	1	4.03
47	Soil	1.4	1.69	80	Dolomite	2	21.59
48	Soil/Dolomite	2.1	1.53	81	Soil	2	1.18
49	Soil/LS Bx	1.7	24.12	82	Soil	2	0.12
50	Soil	2.7	2.99	83	LS	1	5.32
51	Soil	4.4	1.01	86	Soil	2	0.83
52	Dolomite	6.1	13.47				

Leyenda:

MINERALIZACIÓN DE ZINC

- < 5% Zn
- 5 - 10% Zn
- 10 - 20% Zn
- > 20% Zn

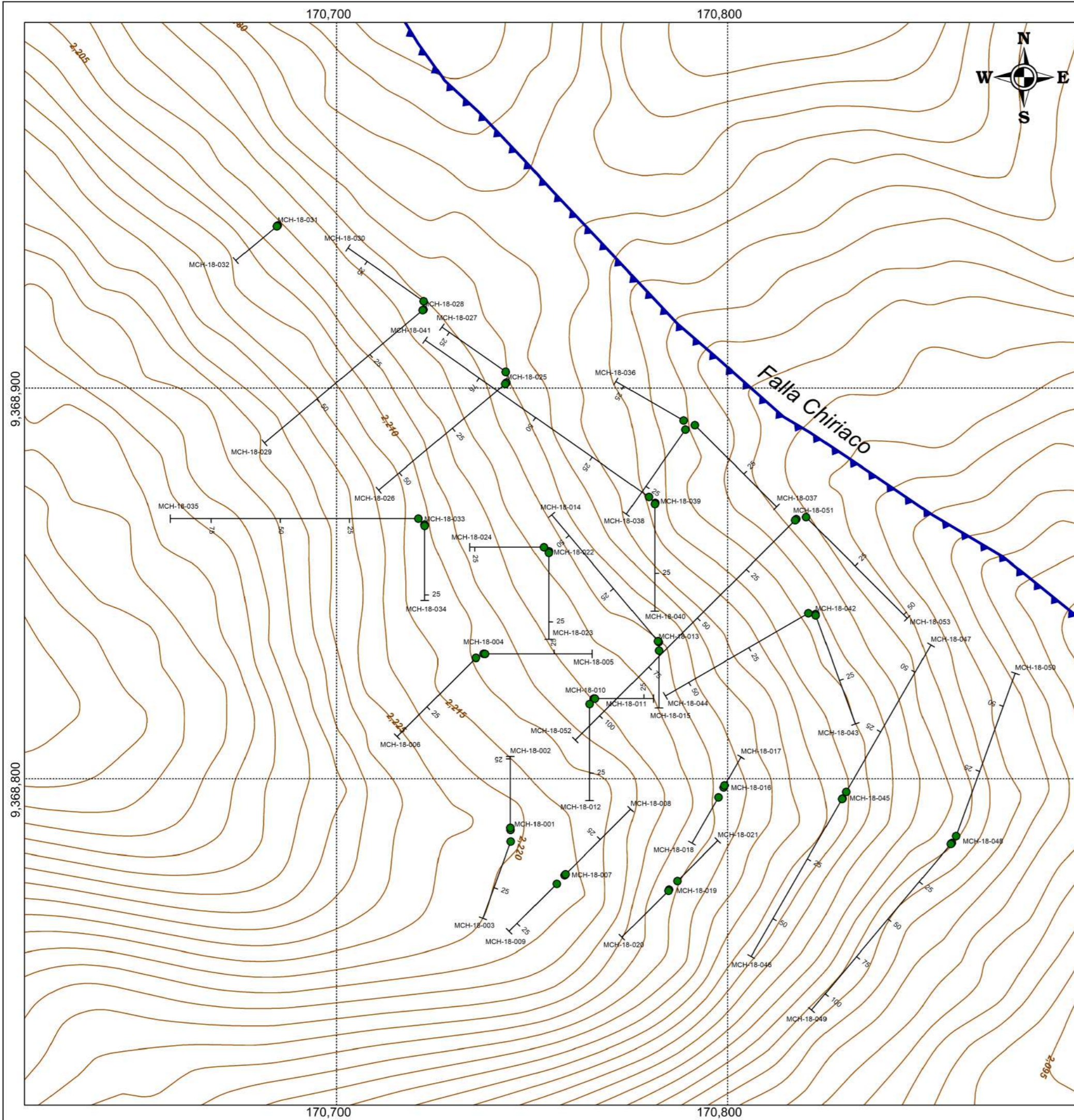
OTROS SÍMBOLOS

- Falla inversa
- Topografía
- Muestras Pit
- Secciones

UNIVERSIDAD NACIONAL DEL ALTIPLANO
 FACULTAD DE INGENIERÍA GEOLÓGICA Y METALÚRGICA
 ESCUELA PROFESIONAL DE INGENIERÍA GEOLÓGICA

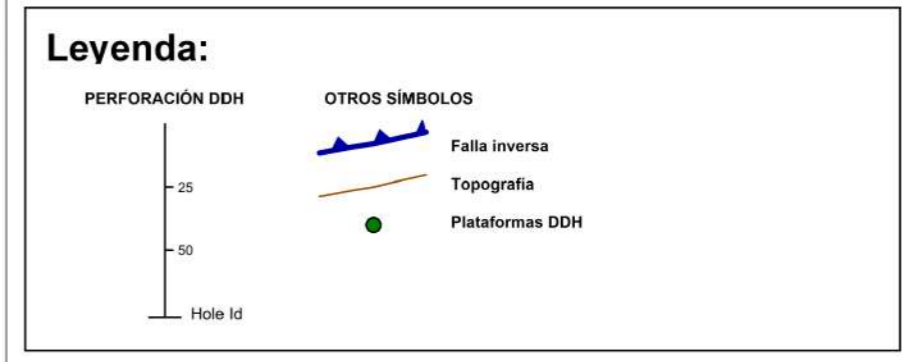
EVALUACIÓN GEOLÓGICA MEDIANTE PEFORACIÓN DIAMANTINA DEL PROYECTO BONGARÁ-ZONA MINA CHICA, REGIÓN AMAZONAS

<p>ELABORADO POR: Bach. Yony Enriquez Tapia</p> <p>REVISADO POR: Msc. Ing. Newton Machaca</p> <p>FECHA: Octubre 2020</p>	<p style="font-size: 1.2em; font-weight: bold; color: blue;">PLANO DE ISOVALORES SUPERFICIAL</p>	<p>LÁMINA: 08</p> <p>HOJA: A3</p>
<p>DATUM: WGS 84, Zona 18 S</p>		<p>ESCALA: 1 : 1,500</p>



Datos:

HOLE_ID	Azimuth	Dip	Depth	HOLE_ID	Azimuth	Dip	Depth
MCH-18-001	0	-90	28.5	MCH-18-028	0	-90	27
MCH-18-002	0	-45	25.8	MCH-18-029	230	-45	74.8
MCH-18-003	200	-60	41.7	MCH-18-030	305	-45	33.5
MCH-18-004	0	-90	41	MCH-18-031	0	-90	27
MCH-18-005	90	-45	38.8	MCH-18-032	230	-45	19.3
MCH-18-006	225	-45	40.3	MCH-18-033	0	-90	60
MCH-18-007	0	-90	35	MCH-18-034	180	-45	27
MCH-18-008	45	-60	47.1	MCH-18-035	270	-45	89.8
MCH-18-009	225	-55	30	MCH-18-036	300	-45	28.3
MCH-18-010	0	-90	37.5	MCH-18-037	135	-45	41.8
MCH-18-011	90	-60	30	MCH-18-038	215	-45	37.3
MCH-18-012	180	-45	35	MCH-18-039	0	-90	51
MCH-18-013	0	-90	30	MCH-18-040	180	-45	38.8
MCH-18-014	320	-45	59.8	MCH-18-041	305	-45	98.8
MCH-18-015	180	-45	20.7	MCH-18-042	0	-90	39
MCH-18-016	0	-90	21	MCH-18-043	160	-45	41.8
MCH-18-017	30	-45	11.8	MCH-18-044	240	-45	59.8
MCH-18-018	210	-45	19.2	MCH-18-045	0	-90	52.5
MCH-18-019	0	-90	25	MCH-18-046	210	-45	65.8
MCH-18-020	225	-45	23.8	MCH-18-047	30	-45	61.3
MCH-18-021	45	-45	20.7	MCH-18-048	0	-90	112.5
MCH-18-022	0	-90	34.5	MCH-18-049	220	-60	110.8
MCH-18-023	180	-45	31.3	MCH-18-050	20	-45	62.8
MCH-18-024	270	-45	26.8	MCH-18-051	0	-90	31.5
MCH-18-025	0	-90	28	MCH-18-052	225	-45	112.5
MCH-18-026	230	-45	59.8	MCH-18-053	135	-45	51.8
MCH-18-027	305	-45	28.3				





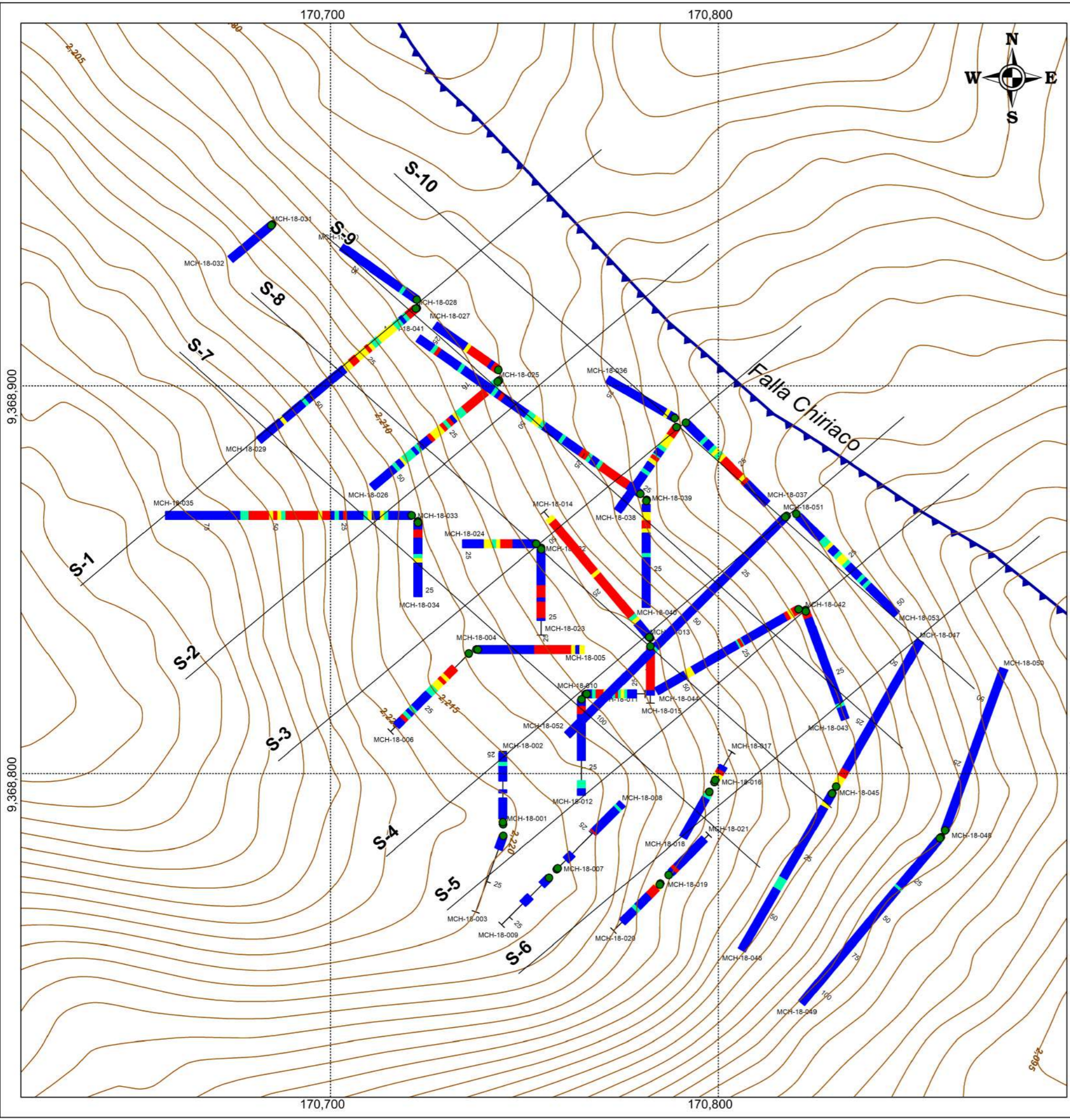
UNIVERSIDAD NACIONAL DEL ALTIPLANO
FACULTAD DE INGENIERÍA GEOLÓGICA Y METALÚRGICA
ESCUELA PROFESIONAL DE INGENIERÍA GEOLÓGICA



EVALUACIÓN GEOLÓGICA MEDIANTE PEFORACIÓN DIAMANTINA DEL PROYECTO BONGARÁ-ZONA MINA CHICA, REGIÓN AMAZONAS

ELABORADO POR: Bach. Yony Enriquez Tapia REVISADO POR: Msc. Ing. Newton Machaca FECHA: Octubre 2020	<p style="font-size: 1.2em; font-weight: bold; color: blue;">PLANO DE UBICACIÓN DE SONDAJES</p>	LÁMINA: 09 HOJA: A3
--	---	-------------------------------------

DATUM: WGS 84, Zona 18 S ESCALA: 1 : 1,000



Datos:

HOLE_ID	Azimuth	Dip	Depth	HOLE_ID	Azimuth	Dip	Depth
MCH-18-001	0	-90	28.5	MCH-18-028	0	-90	27
MCH-18-002	0	-45	25.8	MCH-18-029	230	-45	74.8
MCH-18-003	200	-60	41.7	MCH-18-030	305	-45	33.5
MCH-18-004	0	-90	41	MCH-18-031	0	-90	27
MCH-18-005	90	-45	38.8	MCH-18-032	230	-45	19.3
MCH-18-006	225	-45	40.3	MCH-18-033	0	-90	60
MCH-18-007	0	-90	35	MCH-18-034	180	-45	27
MCH-18-008	45	-60	47.1	MCH-18-035	270	-45	89.8
MCH-18-009	225	-55	30	MCH-18-036	300	-45	28.3
MCH-18-010	0	-90	37.5	MCH-18-037	135	-45	41.8
MCH-18-011	90	-60	30	MCH-18-038	215	-45	37.3
MCH-18-012	180	-45	35	MCH-18-039	0	-90	51
MCH-18-013	0	-90	30	MCH-18-040	180	-45	38.8
MCH-18-014	320	-45	59.8	MCH-18-041	305	-45	98.8
MCH-18-015	180	-45	20.7	MCH-18-042	0	-90	39
MCH-18-016	0	-90	21	MCH-18-043	160	-45	41.8
MCH-18-017	30	-45	11.8	MCH-18-044	240	-45	59.8
MCH-18-018	210	-45	19.2	MCH-18-045	0	-90	52.5
MCH-18-019	0	-90	25	MCH-18-046	210	-45	65.8
MCH-18-020	225	-45	23.8	MCH-18-047	30	-45	61.3
MCH-18-021	45	-45	20.7	MCH-18-048	0	-90	112.5
MCH-18-022	0	-90	34.5	MCH-18-049	220	-60	110.8
MCH-18-023	180	-45	31.3	MCH-18-050	20	-45	62.8
MCH-18-024	270	-45	26.8	MCH-18-051	0	-90	31.5
MCH-18-025	0	-90	28	MCH-18-052	225	-45	112.5
MCH-18-026	230	-45	59.8	MCH-18-053	135	-45	51.8
MCH-18-027	305	-45	28.3				

Leyenda:

PERFORACIÓN DDH

MINERALIZACIÓN DE ZINC

- < 5% Zn (Blue)
- 5 - 10% Zn (Green)
- 10 - 20% Zn (Yellow)
- > 20% Zn (Red)

OTROS SÍMBOLOS

- Falla inversa (Blue line with triangles)
- Topografía (Brown contour lines)
- Plataformas DDH (Green dots)
- Secciones (Black lines labeled S-1 to S-10)

UNIVERSIDAD NACIONAL DEL ALTIPLANO
 FACULTAD DE INGENIERÍA GEOLÓGICA Y METALÚRGICA
 ESCUELA PROFESIONAL DE INGENIERÍA GEOLÓGICA

EVALUACIÓN GEOLÓGICA MEDIANTE PERFORACIÓN DIAMANTINA DEL PROYECTO BONGARÁ-
 ZONA MINA CHICA, REGIÓN AMAZONAS

ELABORADO POR:
 Bach. Yony Enriquez Tapia

REVISADO POR:
 Msc. Ing. Newton Machaca

FECHA:
 Octubre 2020

ESCALA:
 1 : 1,000

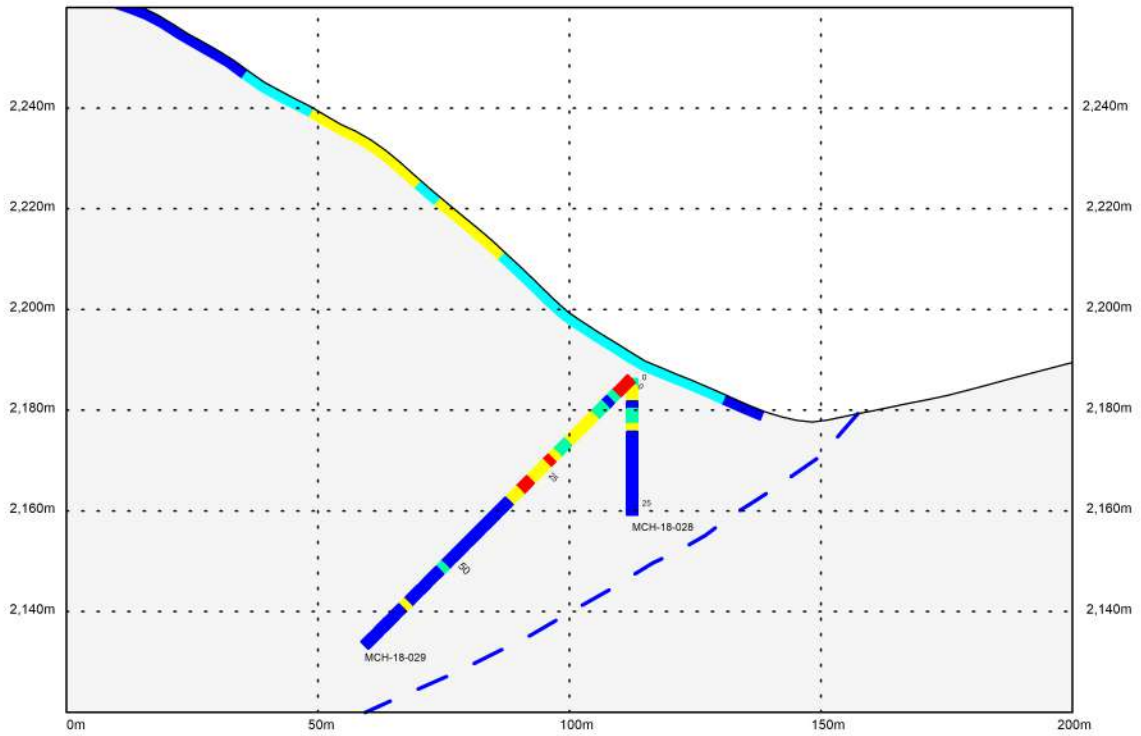
DATUM:
 WGS 84, Zona 18 S

HOJA:
 A3

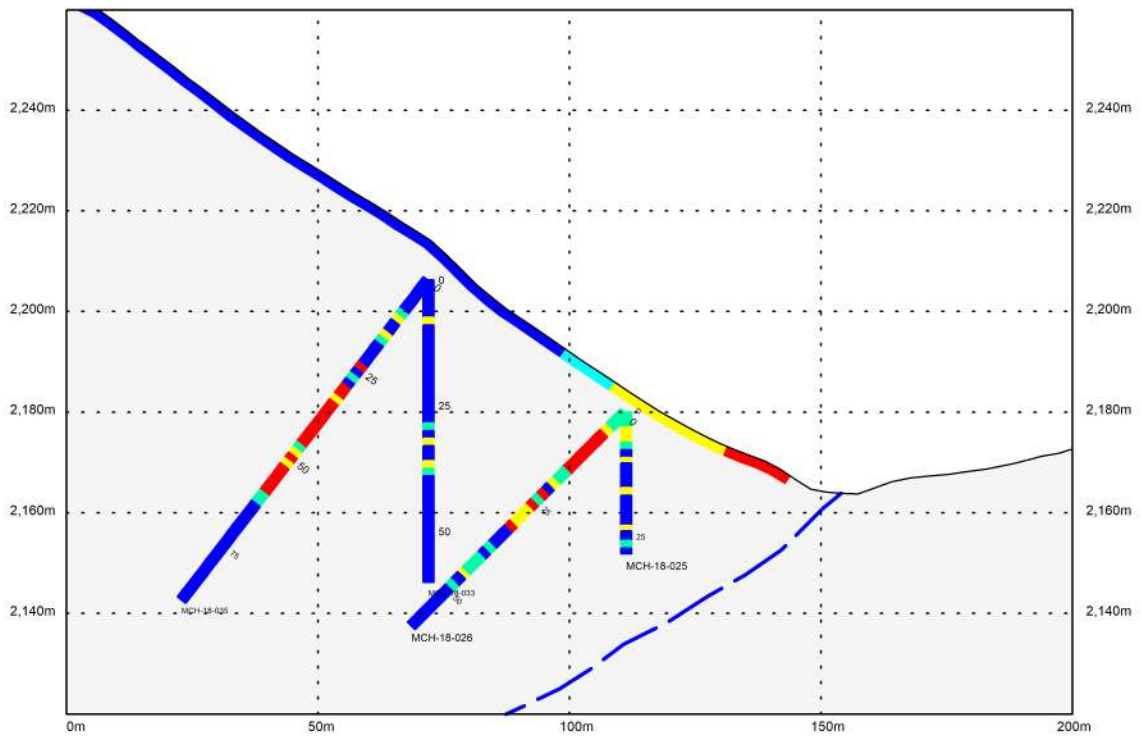
PLANO GEOQUÍMICO DE SONDAJES

LÁMINA:
 10

SECCIÓN 1 (S-1)

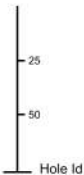


SECCIÓN 2 (S-2)

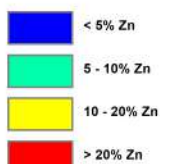


Legenda:

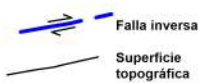
PERFORACIÓN DDH



MINERALIZACIÓN DE ZINC



OTROS SÍMBOLOS



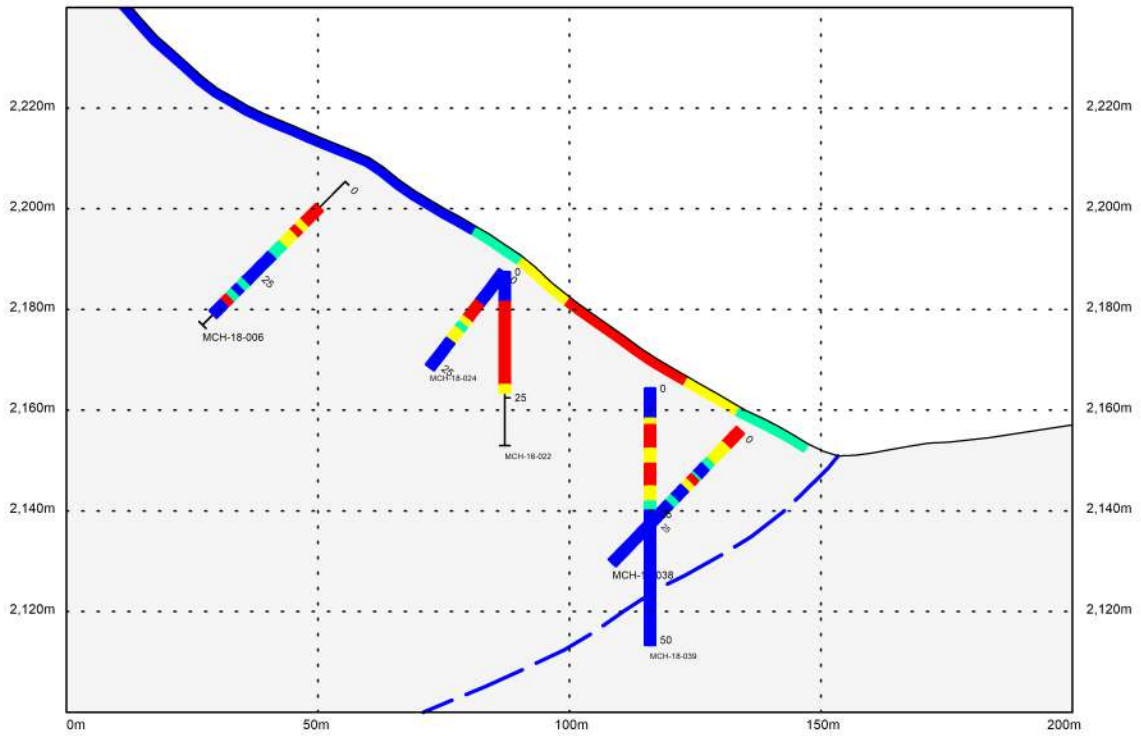
UNIVERSIDAD NACIONAL DEL ALTIPLANO
FACULTAD DE INGENIERÍA GEOLÓGICA Y METALÚRGICA
ESCUELA PROFESIONAL DE INGENIERÍA GEOLÓGICA



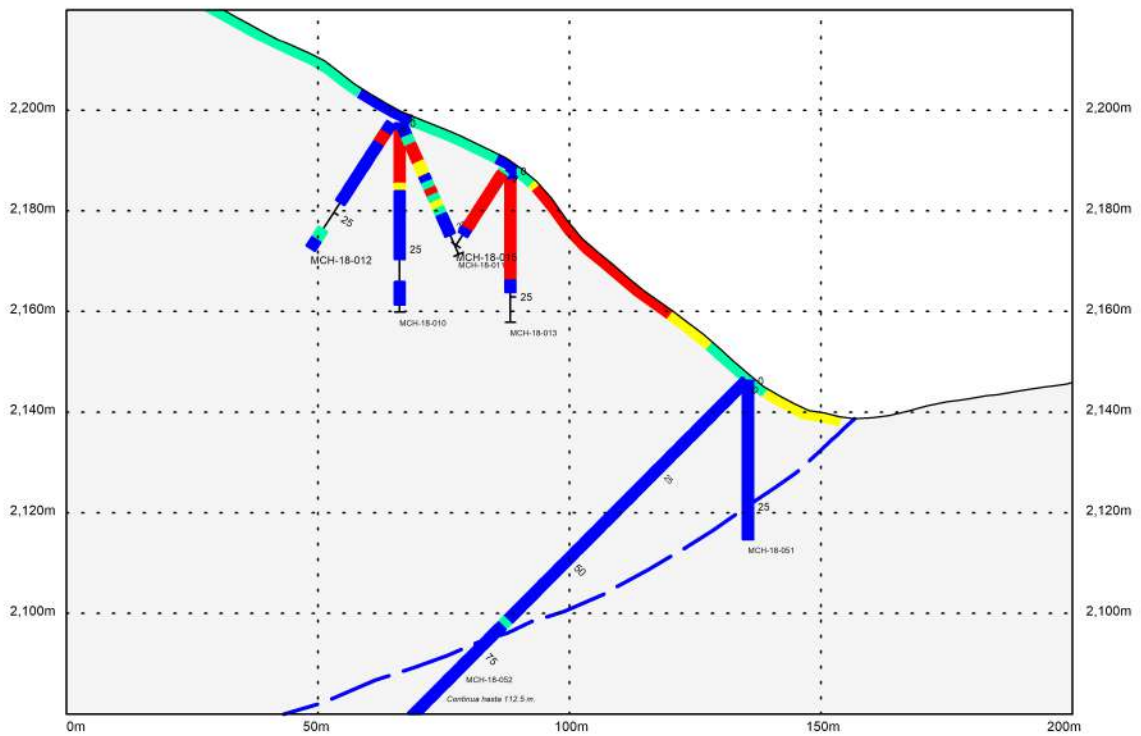
EVALUACIÓN GEOLÓGICA MEDIANTE PERFORACIÓN DIAMANTINA DEL PROYECTO BONGARÁ-ZONA MINA CHICA, REGIÓN AMAZONAS

ELABORADO POR: Bach. Yony Enriquez Tapia	SECCIONES 1 y 2	LÁMINA: 11
REVISADO POR: Msc. Ing. Newton Machaca		HOJA: A4
FECHA: Octubre 2020	DATUM: WGS 84, Zona 18 S	ESCALA: 1 : 1,500

SECCIÓN 3 (S-3)

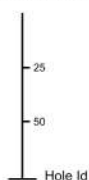


SECCIÓN 4 (S-4)

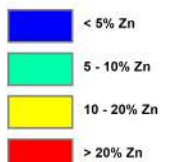


Leyenda:

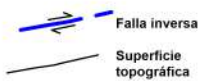
PERFORACIÓN DDH



MINERALIZACIÓN DE ZINC



OTROS SÍMBOLOS



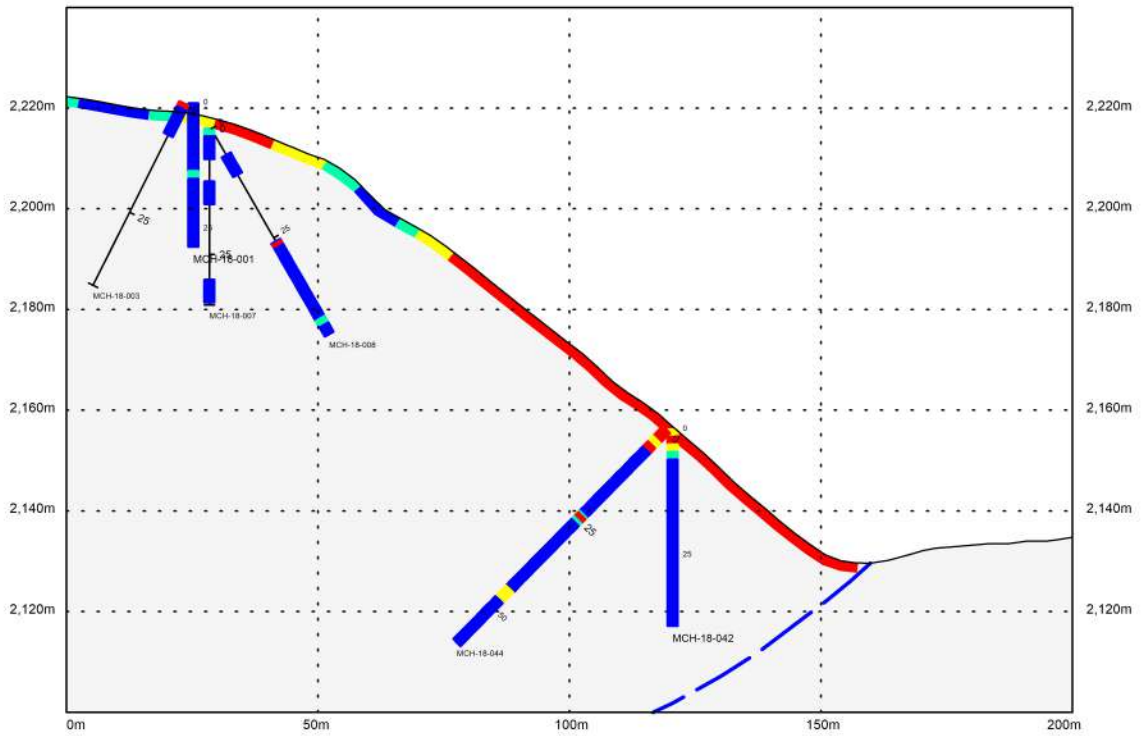
UNIVERSIDAD NACIONAL DEL ALTIPLANO
FACULTAD DE INGENIERÍA GEOLÓGICA Y METALÚRGICA
ESCUELA PROFESIONAL DE INGENIERÍA GEOLÓGICA



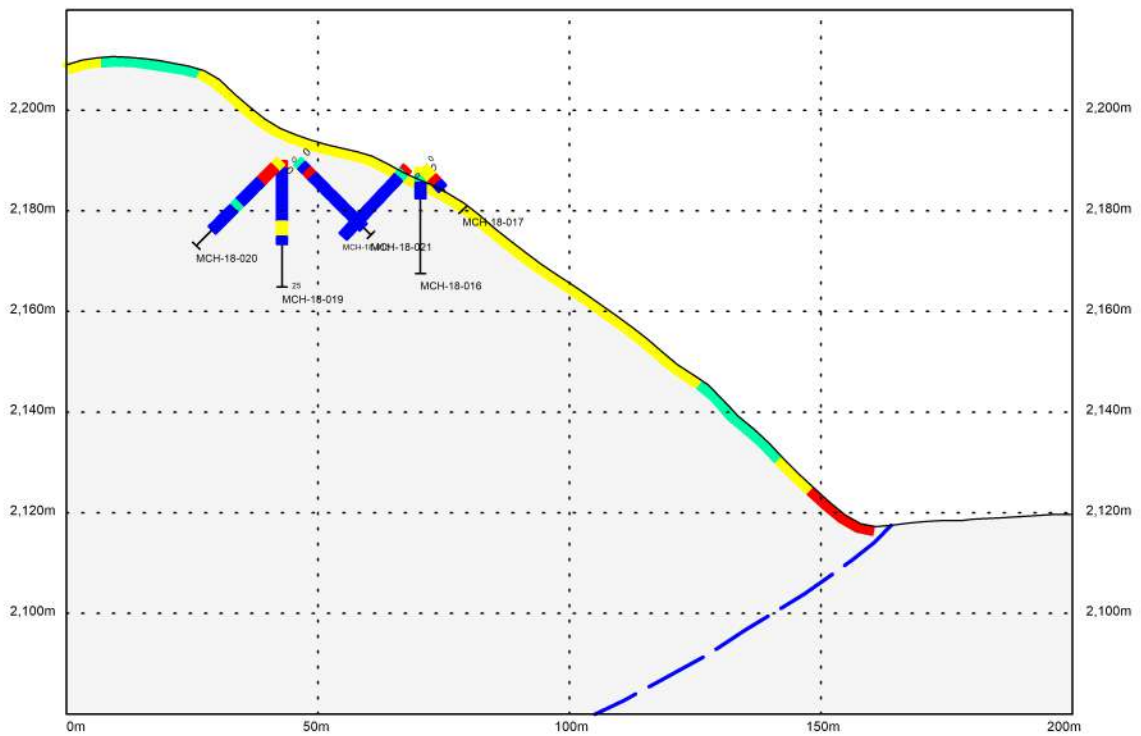
EVALUACIÓN GEOLÓGICA MEDIANTE PEFORACIÓN DIAMANTINA DEL PROYECTO BONGARÁ-ZONA MINA CHICA, REGIÓN AMAZONAS

ELABORADO POR: Bach. Yony Enriquez Tapia	SECCIONES 3 y 4	LÁMINA: 12
REVISADO POR: Msc. Ing. Newton Machaca		HOJA: A4
FECHA: Octubre 2020	DATUM: WGS 84, Zona 18 S	ESCALA: 1 : 1,500

SECCIÓN 5 (S-5)

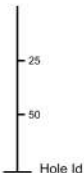


SECCIÓN 6 (S-6)

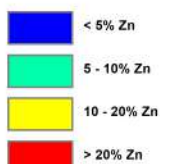


Legenda:

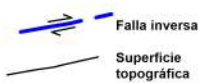
PERFORACIÓN DDH



MINERALIZACIÓN DE ZINC



OTROS SÍMBOLOS



UNIVERSIDAD NACIONAL DEL ALTIPLANO
FACULTAD DE INGENIERÍA GEOLÓGICA Y METALÚRGICA
ESCUELA PROFESIONAL DE INGENIERÍA GEOLÓGICA



EVALUACIÓN GEOLÓGICA MEDIANTE PERFORACIÓN DIAMANTINA DEL PROYECTO BONGARÁ-
ZONA MINA CHICA, REGIÓN AMAZONAS

ELABORADO POR:
Bach. Yony Enriquez Tapia
REVISADO POR:
Msc. Ing. Newton Machaca

SECCIONES 5 y 6

LÁMINA:

13

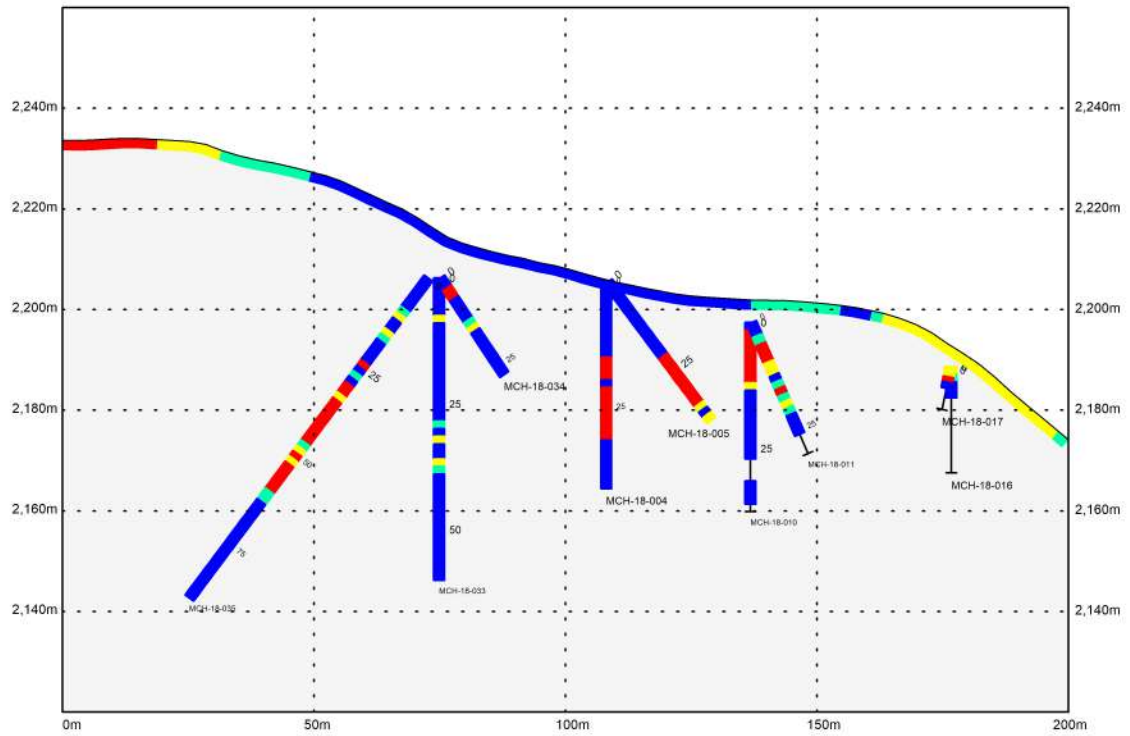
FECHA:
Octubre 2020

DATUM:
WGS 84, Zona 18 S

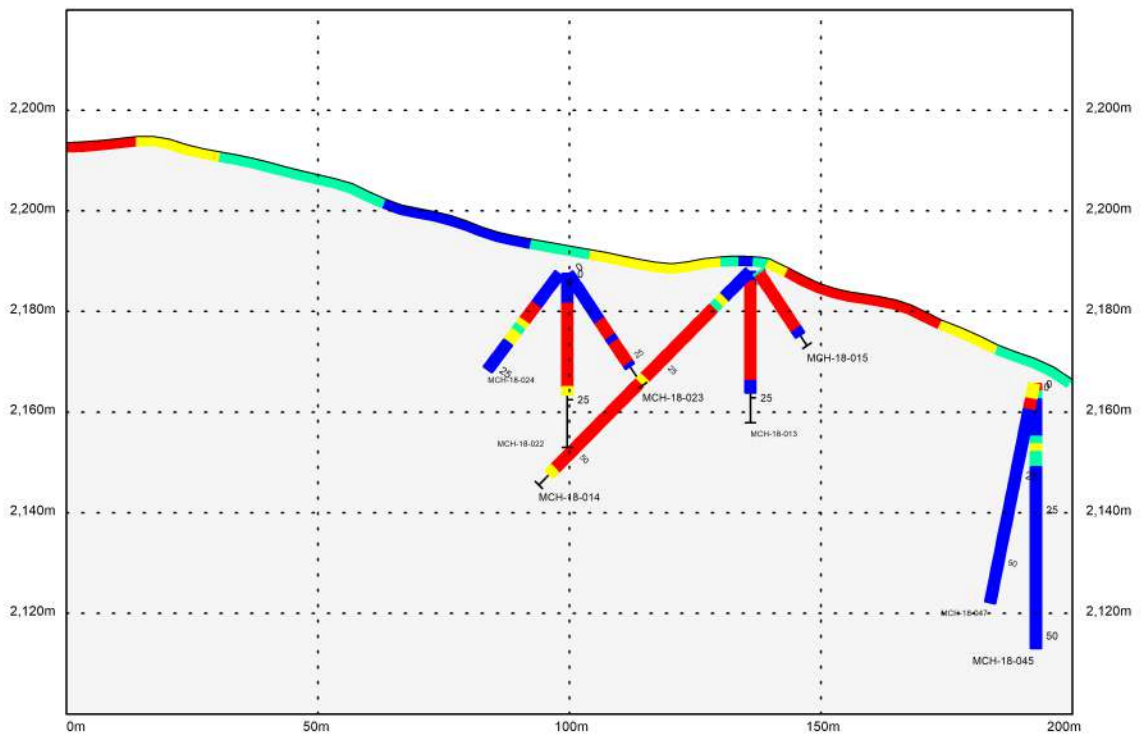
ESCALA:
1 : 1,500

HOJA:
A4

SECCIÓN 7 (S-7)

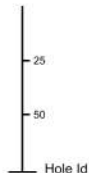


SECCIÓN 8 (S-8)

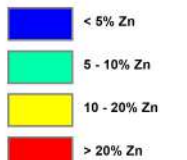


Legenda:

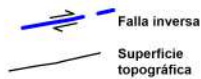
PERFORACIÓN DDH



MINERALIZACIÓN DE ZINC



OTROS SÍMBOLOS



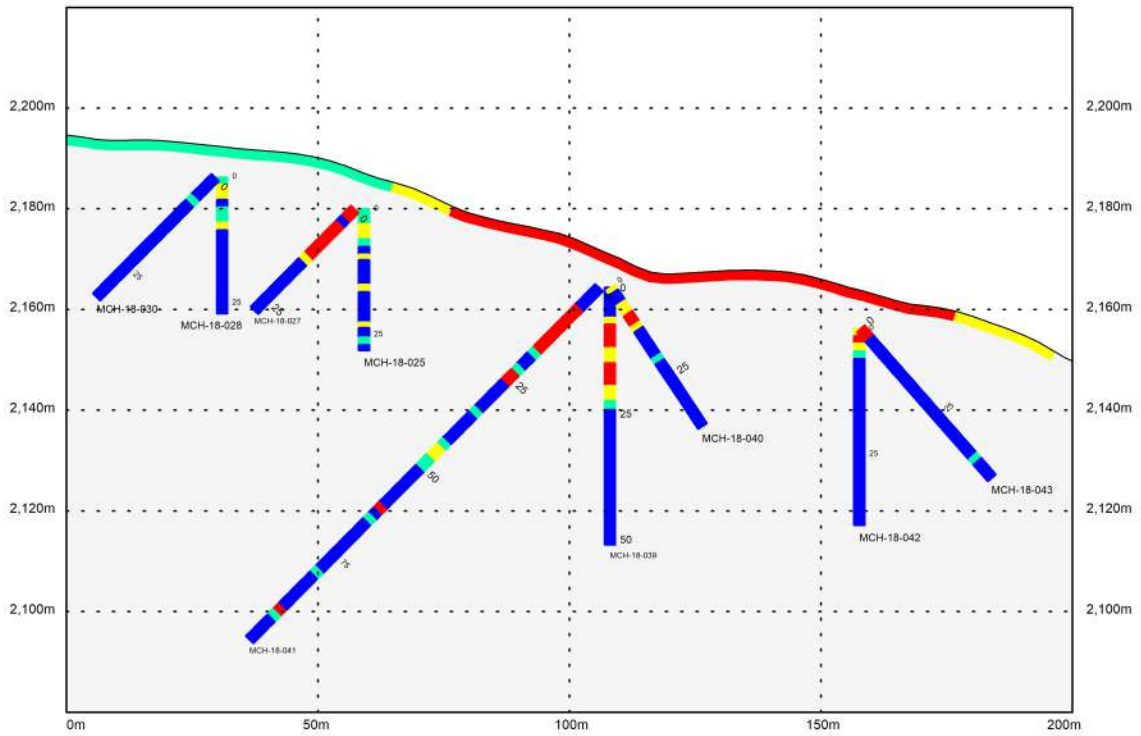
UNIVERSIDAD NACIONAL DEL ALTIPLANO
FACULTAD DE INGENIERÍA GEOLÓGICA Y METALÚRGICA
ESCUELA PROFESIONAL DE INGENIERÍA GEOLÓGICA



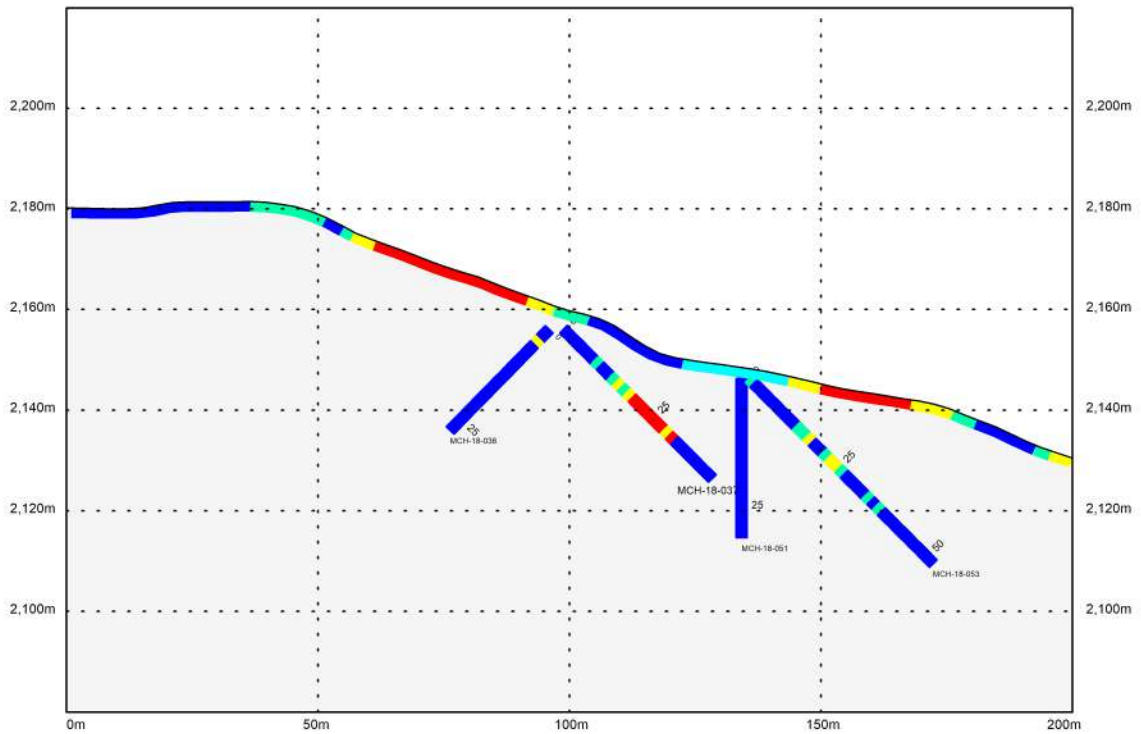
EVALUACIÓN GEOLÓGICA MEDIANTE PERFORACIÓN DIAMANTINA DEL PROYECTO BONGARÁ-ZONA MINA CHICA, REGIÓN AMAZONAS

ELABORADO POR: Bach. Yony Enriquez Tapia	SECCIONES 7 y 8	LÁMINA: 14
REVISADO POR: Msc. Ing. Newton Machaca		HOJA: A4
FECHA: Octubre 2020	DATUM: WGS 84, Zona 18 S	ESCALA: 1 : 1,500

SECCIÓN 9 (S-9)

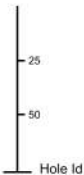


SECCIÓN 10 (S-10)

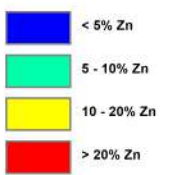


Legenda:

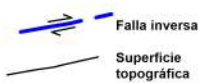
PERFORACIÓN DDH



MINERALIZACIÓN DE ZINC



OTROS SÍMBOLOS



UNIVERSIDAD NACIONAL DEL ALTIPLANO
FACULTAD DE INGENIERÍA GEOLÓGICA Y METALÚRGICA
ESCUELA PROFESIONAL DE INGENIERÍA GEOLÓGICA



EVALUACIÓN GEOLÓGICA MEDIANTE PERFORACIÓN DIAMANTINA DEL PROYECTO BONGARÁ-ZONA MINA CHICA, REGIÓN AMAZONAS

ELABORADO POR:
Bach. Yony Enriquez Tapia
REVISADO POR:
Msc. Ing. Newton Machaca

SECCIONES 9 y 10

LÁMINA:
15

FECHA:
Octubre 2020

DATUM:
WGS 84, Zona 18 S

ESCALA:
1 : 1,500

HOJA:
A4