



# LEYENDA

- Pueblos
- Vías de Acceso
- Area de Estudio

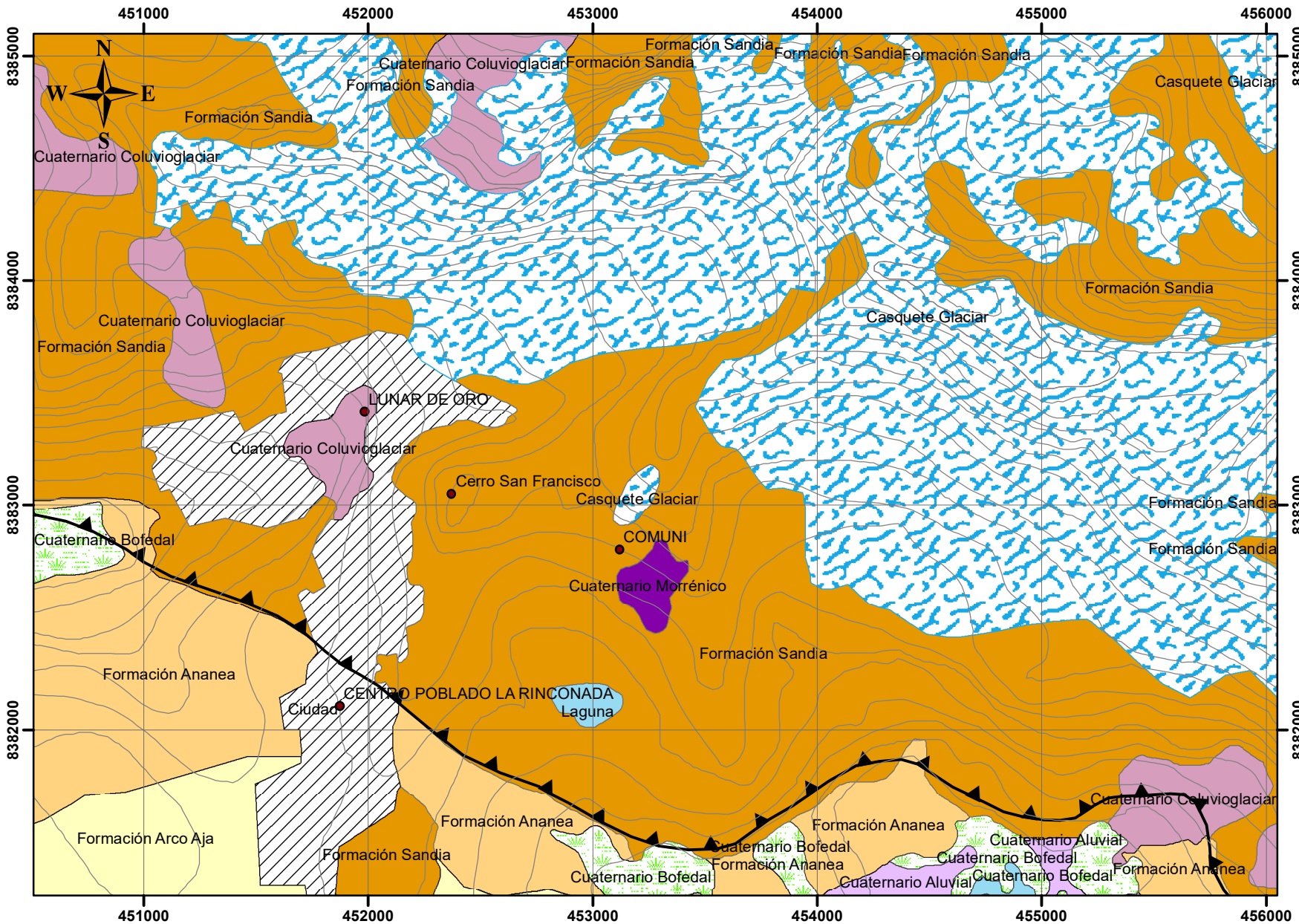


**UNIVERSIDAD NACIONAL DEL ALTIPLANO**  
**FACULTAD DE INGENIERIA GEOLÓGICA Y METALÚRGICA**  
**ESCUELA PROFESIONAL DE INGENIERIA GEOLÓGICA**



**MAPA DE UBICACIÓN**

MAPA N°: <b>ANEXO 8.1</b>	ELABORADO POR: <b>M. BENIQUE</b>	REVISADO POR: <b>M. CALCINA</b>
ESCALA: <b>1:100 000</b>	FECHA: <b>Feb - 21</b>	PROYECCION: <b>UTM - WGS 84 - ZONA 19S</b>




### LEYENDA

- Puntos Ubicación
- Topografía
- ▲ Sobrescurrimiento


### Formaciones

- Casquete Glaciar
- Ciudad
- Cuaternario Aluvial
- Cuaternario Bofedal
- Cuaternario Coluvioglaciario
- Cuaternario Morrénico
- Formación Ananea
- Formación Arco Aja
- Formación Sandia
- Laguna



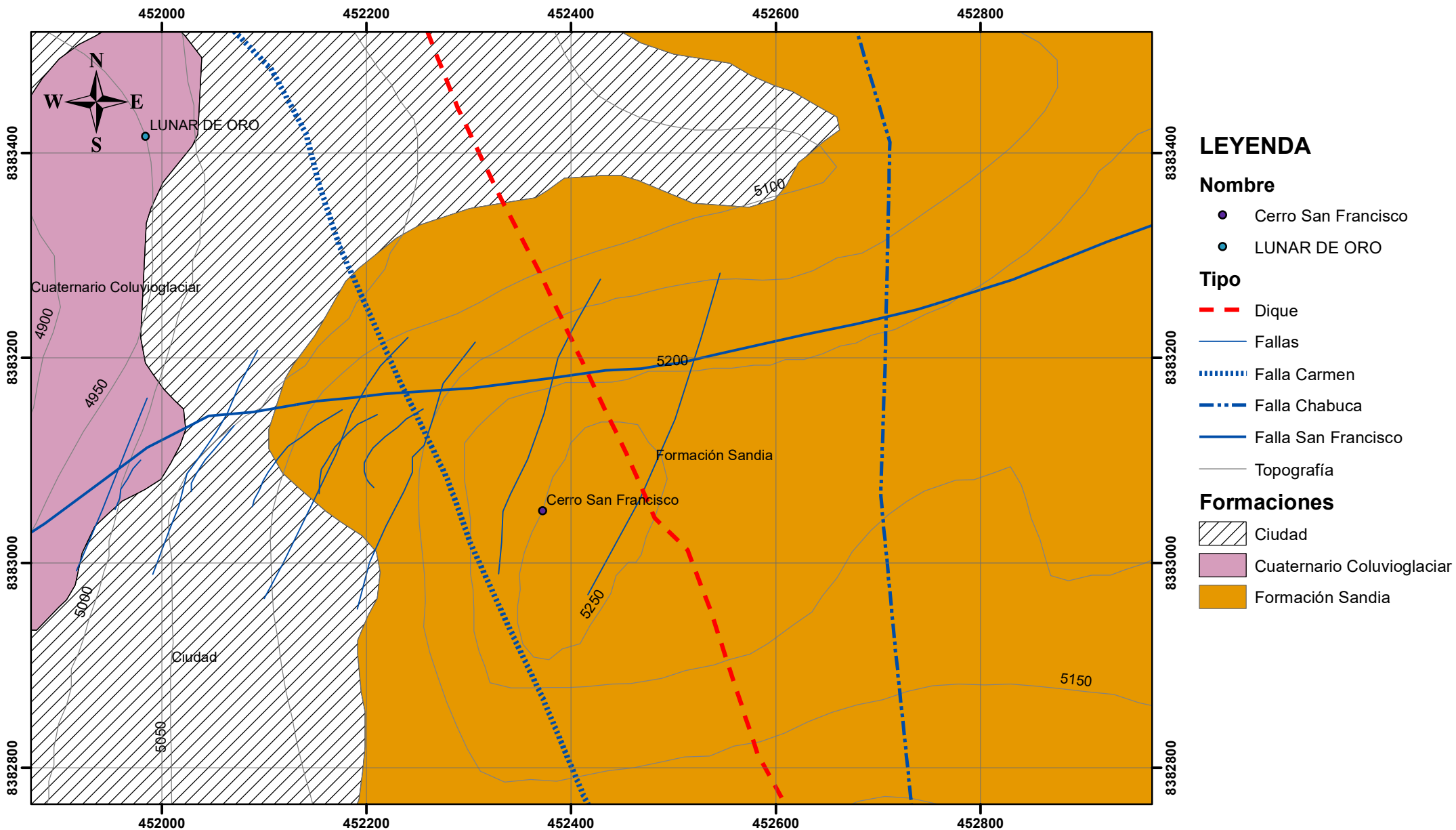


**UNIVERSIDAD NACIONAL DEL ALTIPLANO**  
**FACULTAD DE INGENIERIA GEOLÓGICA Y METALÚRGICA**  
**ESCUELA PROFESIONAL DE INGENIERIA GEOLÓGICA**



### MAPA GEOLOGÍA REGIONAL

MAPA N°: <b>ANEXO 8.2</b>	ELABORADO POR: <b>M. BENIQUE</b> <small>Fuente, INGEMMET</small>	REVISADO POR: <b>M. CALCINA</b>
ESCALA: <b>1:25 000</b>	FECHA: <b>Feb - 21</b>	PROYECCION: <b>UTM - WGS 84 - ZONA 19S</b>

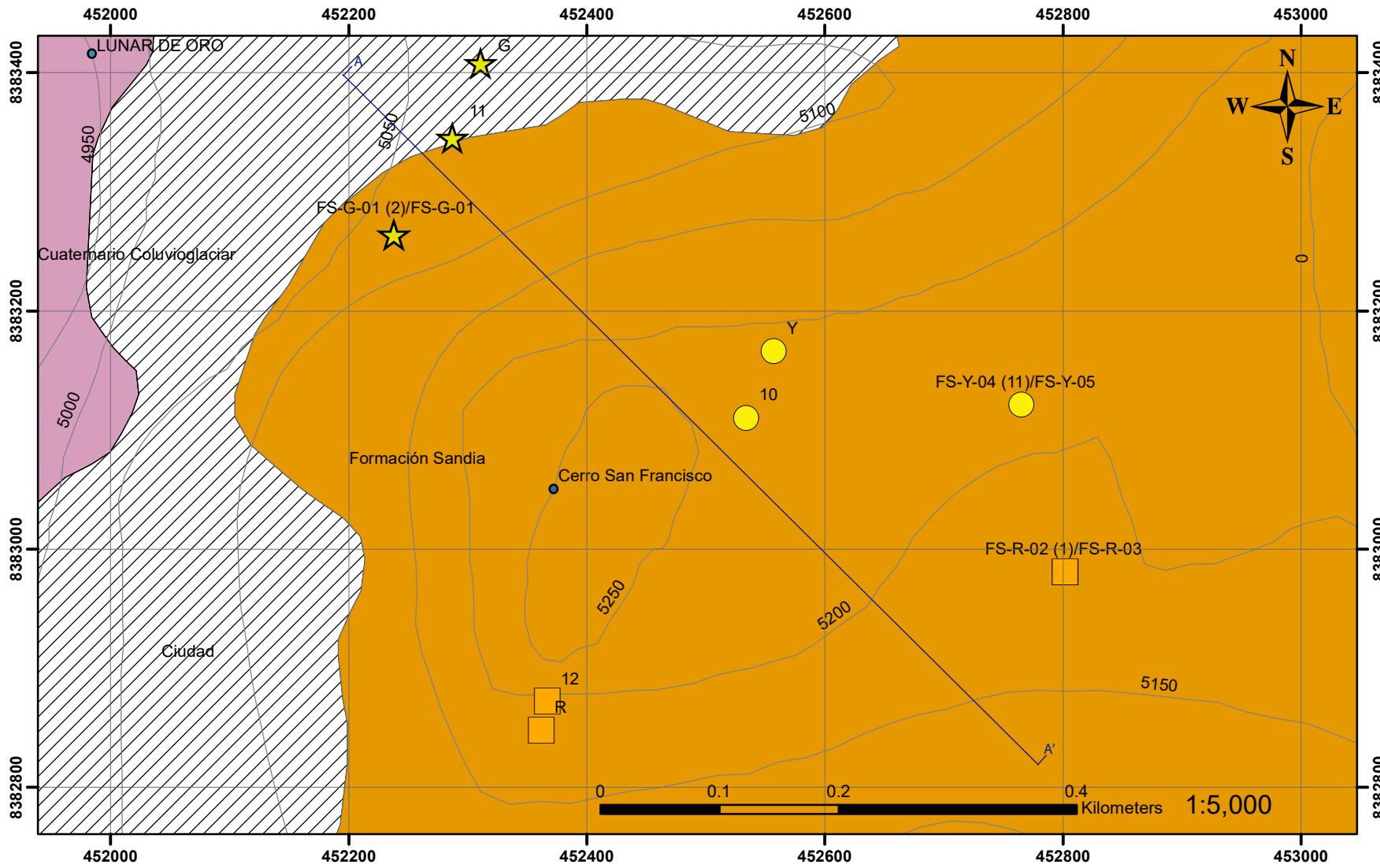


UNIVERSIDAD NACIONAL DEL ALTIPLANO  
 FACULTAD DE INGENIERIA GEOLÓGICA Y METALÚRGICA  
 ESCUELA PROFESIONAL DE INGENIERIA GEOLÓGICA



**MAPA GEOLOGÍA LOCAL - CERRO SAN FRANCISCO**

MAPA N°:	ANEXO 8.3	ELABORADO POR:	M. BENIQUE	REVISADO POR:	M. CALCINA
ESCALA:	1:5 000	FECHA:	Feb - 21	PROYECCION:	UTM - WGS 84 - ZONA 19S



### LEYENDA

**Variedades Au**

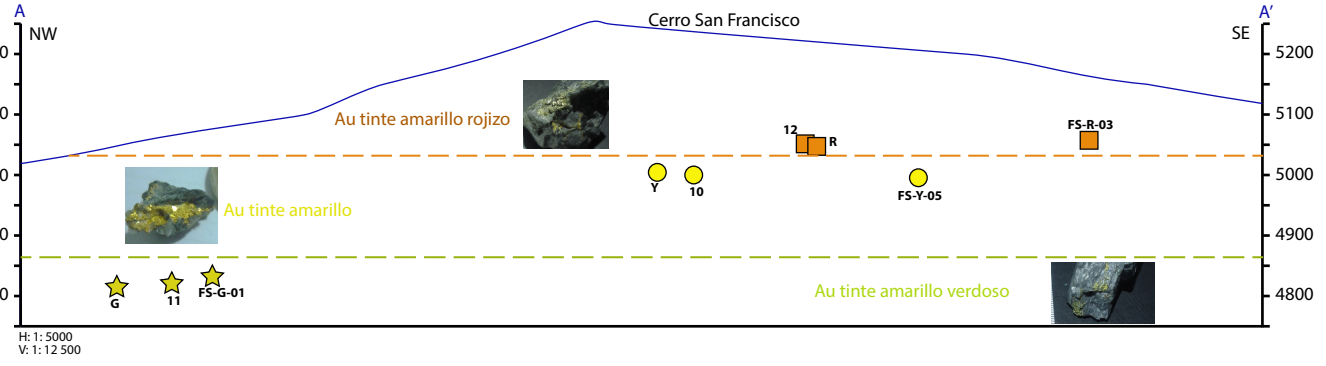
- Au tinte amarillo rojizo
- Au tinte amarillo verdoso
- Au tinte amarillo

**Zona**

- Lunar de oro
- Cerro San Francisco
- Topografía

**Formaciones**

- Ciudad
- Cuaternario Coluvioglaciario
- Formación Sandia



**UNIVERSIDAD NACIONAL DEL ALTIPLANO**  
**FACULTAD DE INGENIERIA GEOLÓGICA Y METALÚRGICA**  
**ESCUELA PROFESIONAL DE INGENIERIA GEOLÓGICA**

**MAPA DE PUNTOS DE MUESTREO**

MAPA N°: <b>ANEXO 8.4</b>	ELABORADO POR: <b>M. BENIQUE</b>	REVISADO POR: <b>M. CALCINA</b>
ESCALA: <b>1:5 000</b>	FECHA: <b>Feb - 21</b>	PROYECCION: <b>UTM - WGS 84 - ZONA 19S</b>