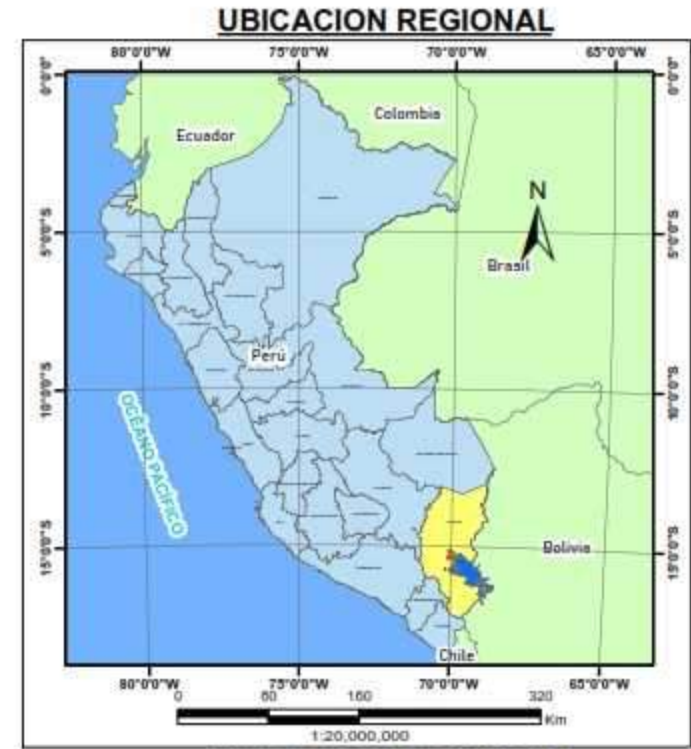


LEYENDA

- PUNTO INICIO/FINAL
- Juliaca
- CARRETERA EN MANTENIMIENTO
- BASE DISTRITAL
- LAGO TITICACA
- LAGUNA



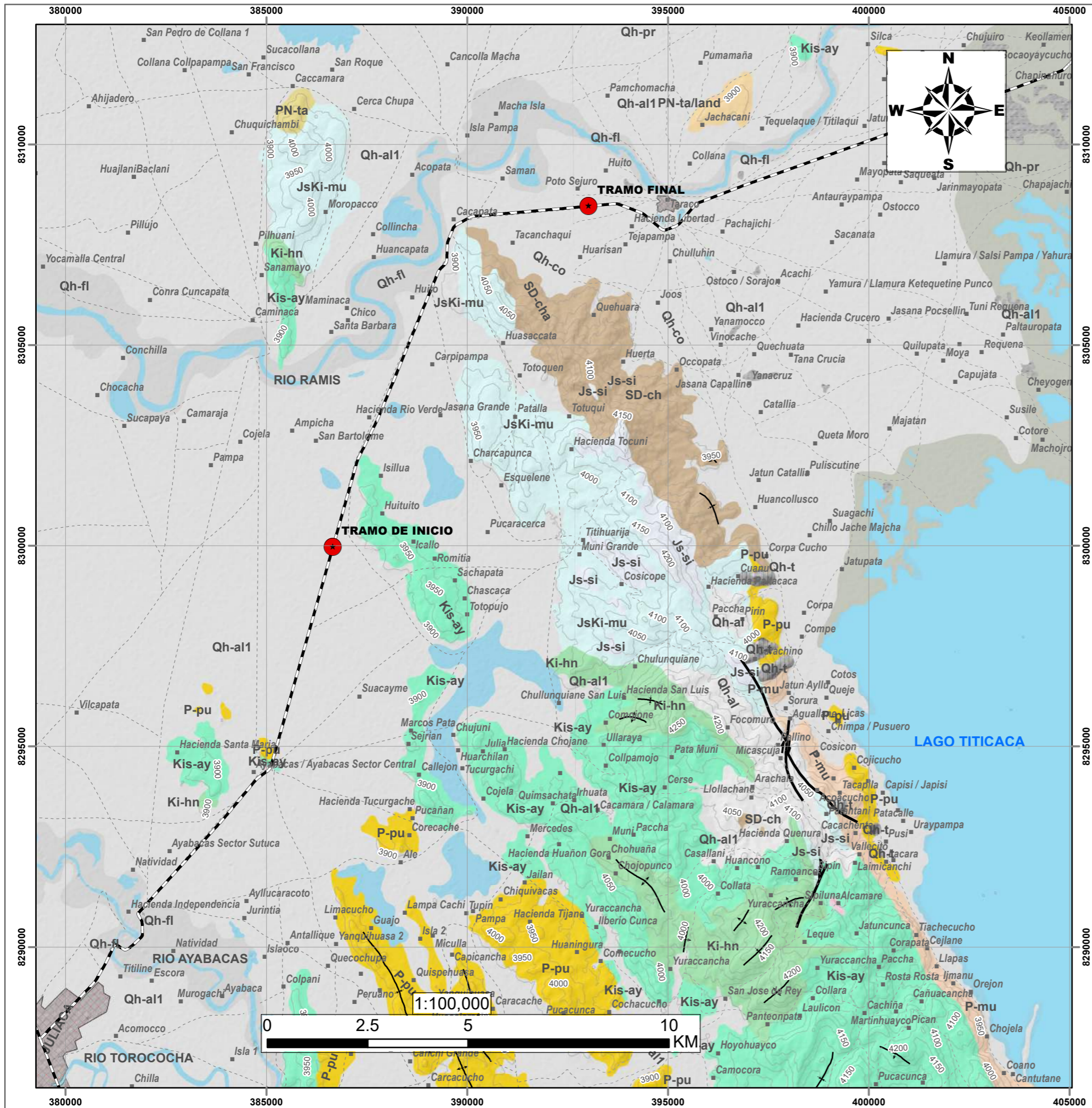
UNIVERSIDAD NACIONAL DEL ALTIPLANO
FACULTAD DE INGENIERIA GEOLOGICA Y METALURGICA
ESCUELA PROFESIONAL DE INGENIERIA GEOLOGICA

TESIS: "EVALUACIÓN GEOLOGICA Y GEOTÉCNICA CON EMULSIÓN QUÍMICA, PARA EL MEJOR CONSERVACIÓN VIAL DEL CORREDOR VIAL JULIACA - DESVIÓ PUTINA (TRAMO I PE - 34H)"

MAPA DE UBICACIÓN Y ACCESIBILIDAD

ELABORADO POR: Bach. MECHE TACO CENTENO	ESCALA: 1/250000	FECHA: Oct - 2020
REVISADO POR: D.Sc. RAUL MACHACA CONDORI	SOFTWARE: ArcGis	DATUM: WGS_1985

LM - 01



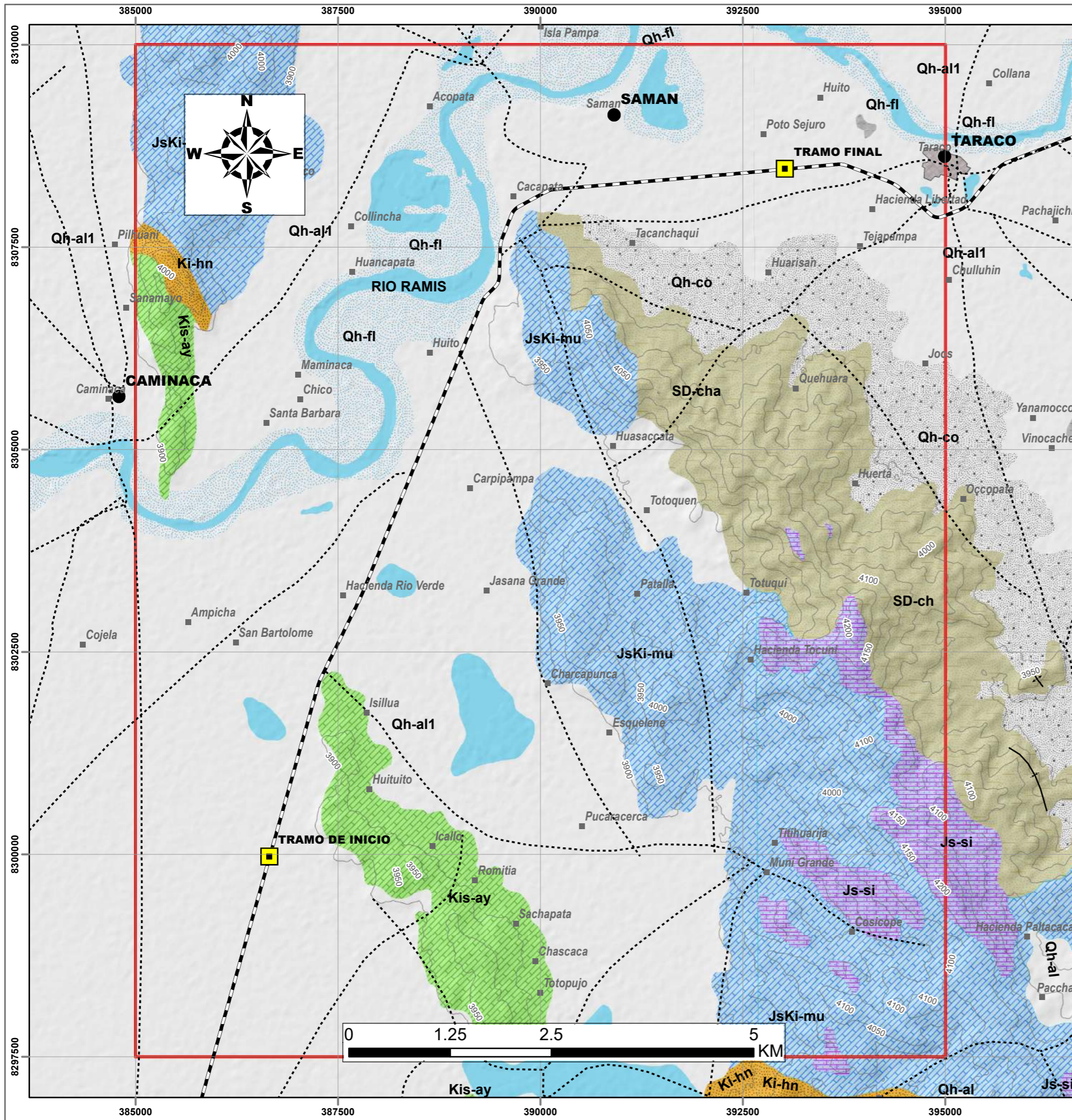
LEYENDA

<ul style="list-style-type: none"> ■ Centros poblados ● Tramo Inicio - Final — curvas de nivel (50m) — Carretera Asfaltada — Trocha carrozable — Lago Titicaca 	<ul style="list-style-type: none"> ▨ Ciudad — Laguna — Laguna seca — Falla — Anticlinal — Sinclinal
--	---

GEOLOGIA REGIONAL

Qh-pr	Dep. Palustrino reciente
Qh-t	Travertino
Qh-fl	Dep. Fluvial
Qh-al1	Dep. Aluvial
PN-ta	Gpo. Tacaza
PN-ta/land	Gpo. Tecaza - Andesita
P-pu	Gpo. Puno
P-mu	Fm. Muñani
Kis-ay	Fm. Ayabacas
Ki-hn	Fm. Huancane
JsKi-mu	Fm. Muni
Js-si	Mbo. Sipin
SD-ch	Fm. Chagrapi

UNIVERSIDAD NACIONAL DEL ALTIPLANO FACULTAD DE INGENIERIA GEOLOGICA Y METALURGICA ESCUELA PROFESIONAL DE INGENIERIA GEOLOGICA			
TESIS: "EVALUACIÓN GEOLÓGICA Y GEOTÉCNICA CON EMULSIÓN QUÍMICA, PARA EL MEJORAMIENTO Y CONSERVACIÓN VIAL DEL CORREDOR VIAL, JULIACA – DESVÍO PUTINA (TRAMO I PE – 34H)"			
MAPA GEOLOGICO REGIONAL			
ELABORADO POR: Bach. MECHE N. CENTENO TACO	ESCALA: 1/100000	FECHA: Oct - 2020	
REVISADO POR: D. Sc. HECTOR R. MACHACA CONDORI	SOFTWARE: ArcGis	DATUM: WGS 1983	
		LM - 02	



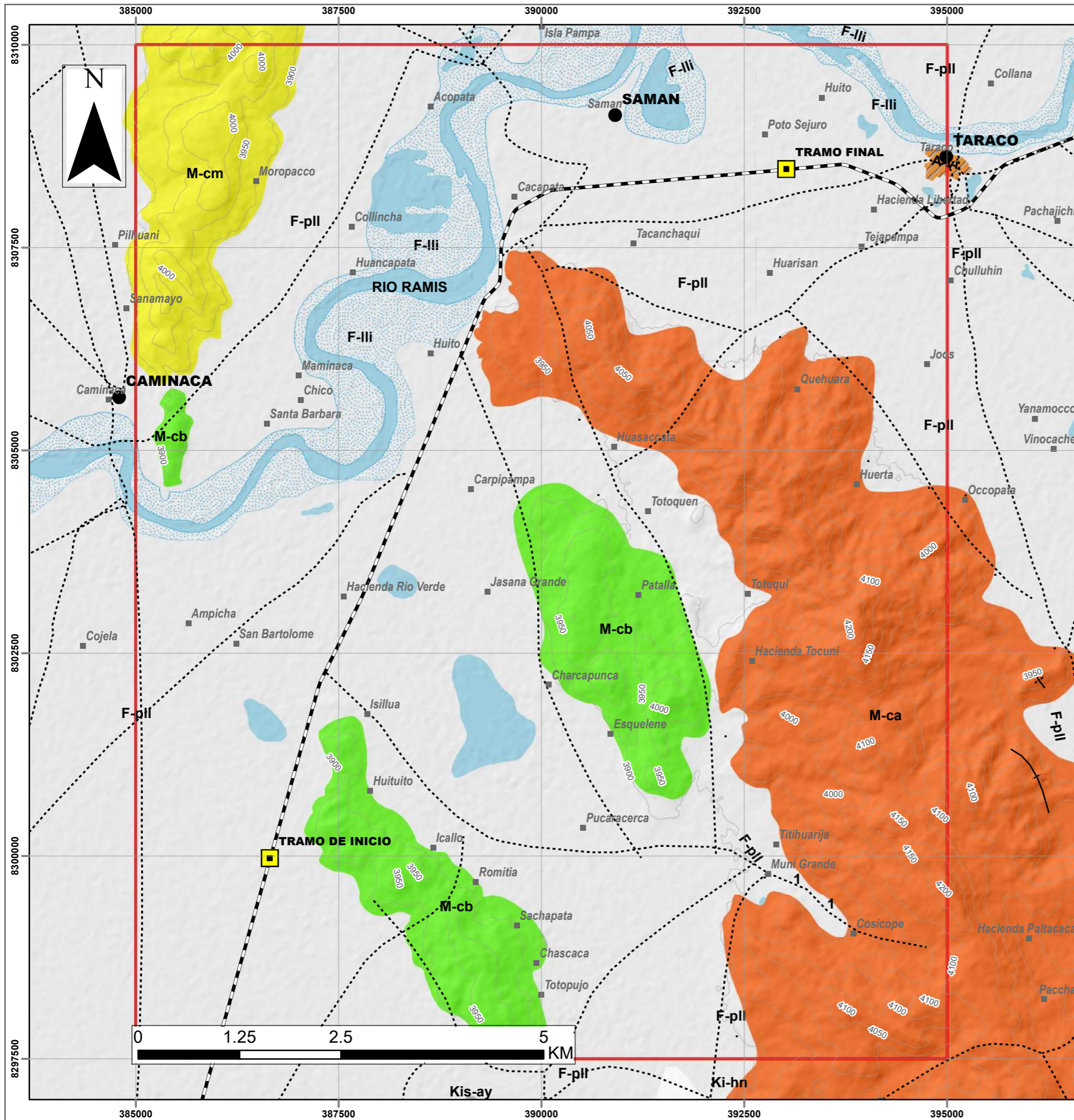
LEYENDA

- Centros poblados
- Pueblo
- Tramo Inicio - Final
- Rio
- Capital del Distrito
- Lagunas
- curvas de nivel (50m)
- Carretera Asfaltada
- Trocha carrozable
- Area de trabajo

GEOLOGIA LOCAL

- Qh-co Dep. Coluvial
- Qh-fl Dep. Fluvial
- Qh-al1 Dep. Aluvial
- Kis-ay Fm. Ayabacas
- Ki-hn Fm. Huancane
- JsKi-mu Fm. Muni
- Js-si Mbo. Sipin
- SD-ch Fm. Chagrapi

<p>UNIVERSIDAD NACIONAL DEL ALTIPLANO FACULTAD DE INGENIERIA GEOLOGICA Y METALURGICA ESCUELA PROFESIONAL DE INGENIERIA GEOLOGICA</p>		
TESIS: "EVALUACIÓN GEOLÓGICA Y GEOTÉCNICA CON EMULSIÓN QUÍMICA, PARA EL MEJORAMIENTO Y CONSERVACIÓN VIAL DEL CORREDOR VIAL, JULIACA - DESVÍO PUTINA (TRAMO I PE - 34H)"		
MAPA GEOLOGICO LOCAL		
ELABORADO POR: Bach. MECHE N. CENTENO TACO	ESCALA: 1/50000	FECHA: Oct - 2020
REVISADO POR: D. Sc. HECTOR R. MACHACA CONDORI	SOFTWARE: ArcGis	DATUM: WGS_1983
		LM - 03



SIMBOLOGIA

- Centros poblados
- Tramo Inicio - Final
- Capital del Distrito
- curvas de nivel (50m)
- Area de trabajo

SISTEMAS Y UNIDADES GEOMORFOLOGICAS		
SISTEMA	UNIDADES	SIMBOLOGIA
FLUVIAL	LLANURA ALUVIAL	F-lli
	PLANICIE O LLANURA	F-pil
	LAGUNA	
	RIO	
MONTAÑOSO	COLINA BAJA	M-cb
	COLINA MEDIA	M-cm
	COLINA ALTA	M-ca
ANTROPICO	RED VIAL	
	VIVIENDA	A-vi

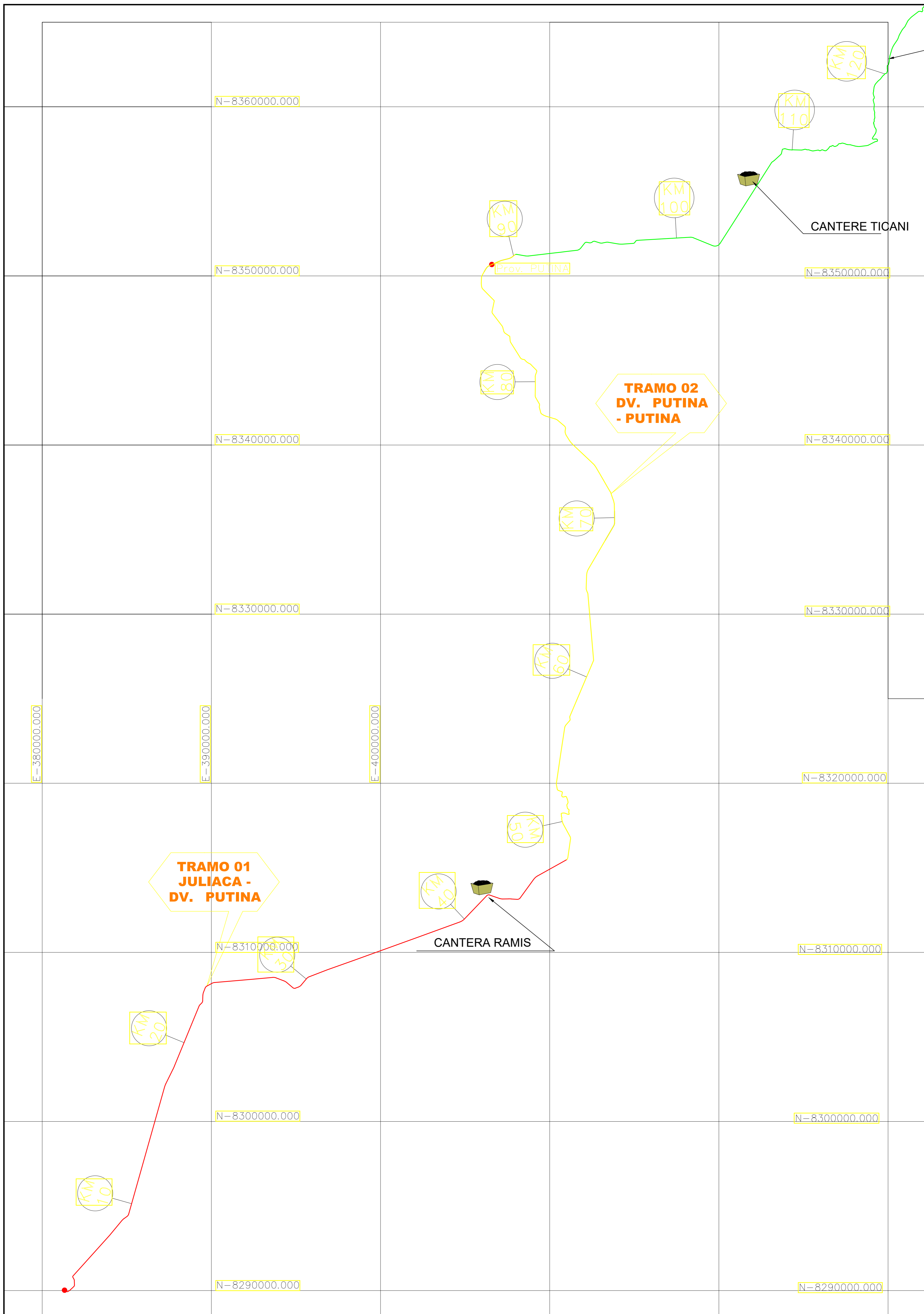
UNIVERSIDAD NACIONAL DEL ALTIPLANO
FACULTAD DE INGENIERIA GEOLOGICA Y METALURGICA
ESCUELA PROFESIONAL DE INGENIERIA GEOLOGICA

TESIS: "EVALUACIÓN GEOLÓGICA Y GEOTÉCNICA CON EMULSIÓN QUÍMICA, PARA EL MEJORAMIENTO Y CONSERVACIÓN VIAL DEL CORREDOR VIAL, JULIACA - DESVIÓ PUTINA (TRAMO I PE - 34H)"

MAPA GEOMORFOLOGICO LOCAL

ELABORADO POR: Bach. MECHE N. CENTENO TACO	ESCALA: 1/50000	FECHA: Oct - 2020
REVISADO POR: D.Sc. HECTOR R. MACHACA CONDORI	SOFTWARE: ArcGis	DATUM: WGS_1983

LM - 04



LEYENDA	
TRAMO - 1	
TRAMO - 2	
TRAMO - 3	
CANTERA	

UNIVERSIDAD NACIONAL DEL ALTIPLANO FACULTAD DE INGENIERIA GEOLOGICA Y METALURGICA ESCUELA PROFESIONAL DE INGENIERIA GEOLOGICA			
TESIS: "EVALUACIÓN GEOLÓGICA Y GEOTÉCNICA CON EMULSIÓN QUÍMICA, PARA EL MEJORAMIENTO Y CONSERVACIÓN VIAL DEL CORREDOR VIAL, JULIACA - DESVIÓ PUTINA (TRAMO I PE - 34H)"			
MAPA DE CANTERAS			LM - 05
ELABORADO POR: Bach. MECHE TACO CENTENO	ESCALA: 1/250000	FECHA: Oct - 2020	
REVISADO POR: D.Sc. RAUL MACHACA CONDORI	SOFTWARE: ArcGis	DATUM: WGS_1983	