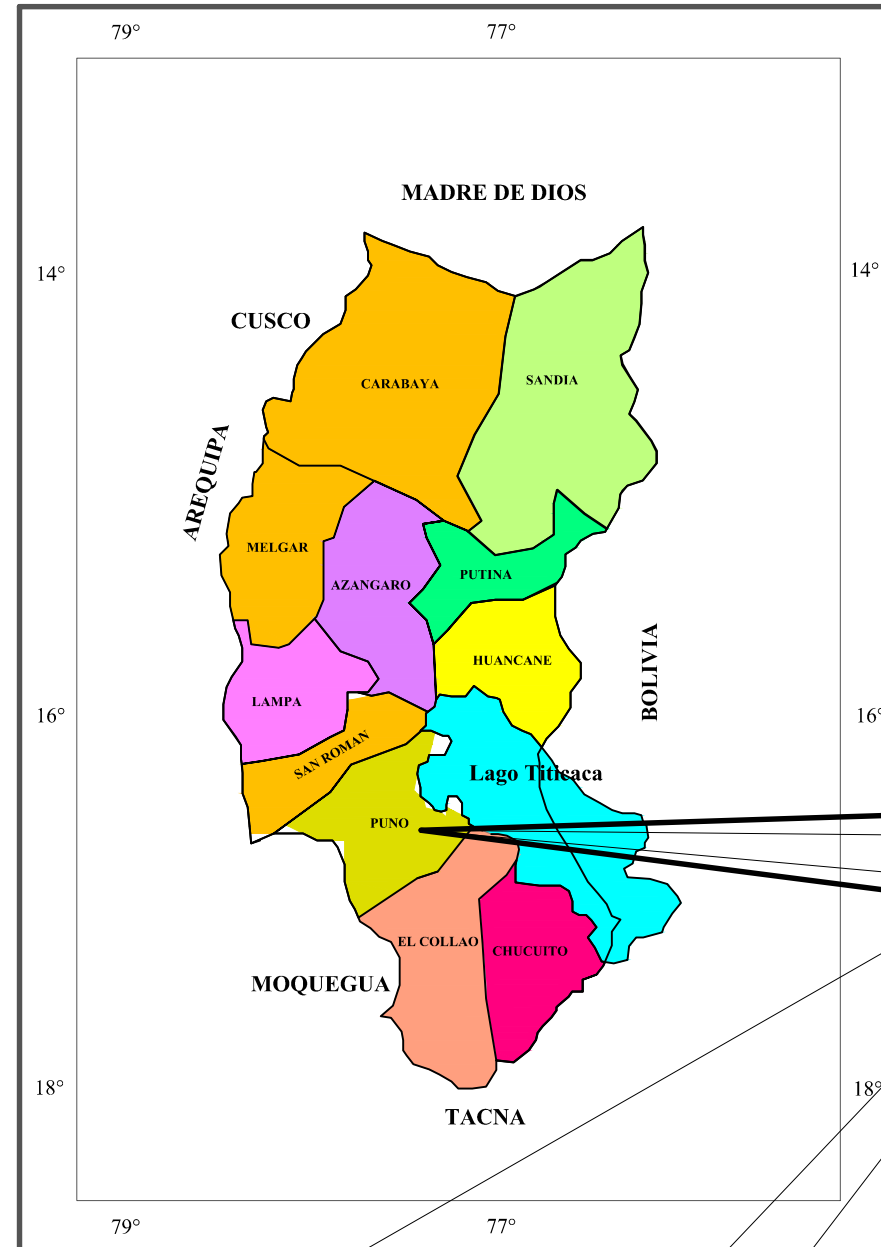


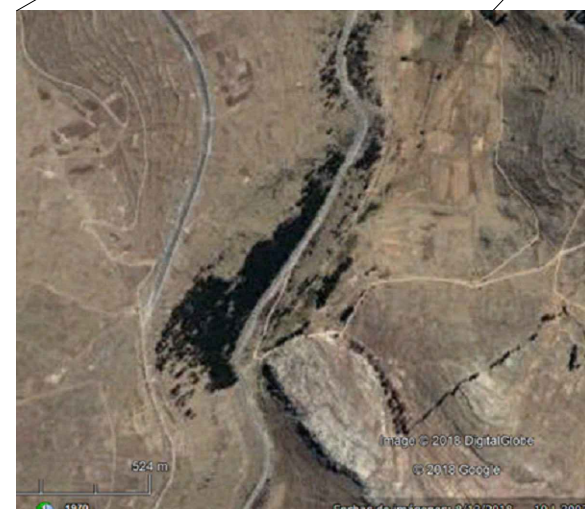
PLANO DEL PERU

ESC: S/E



PLANO DEL DEPARTAMENTO DE PUNO

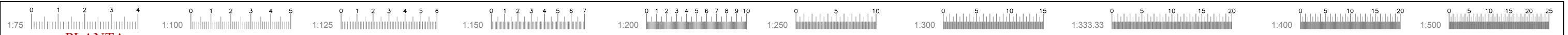
ESC: S/E



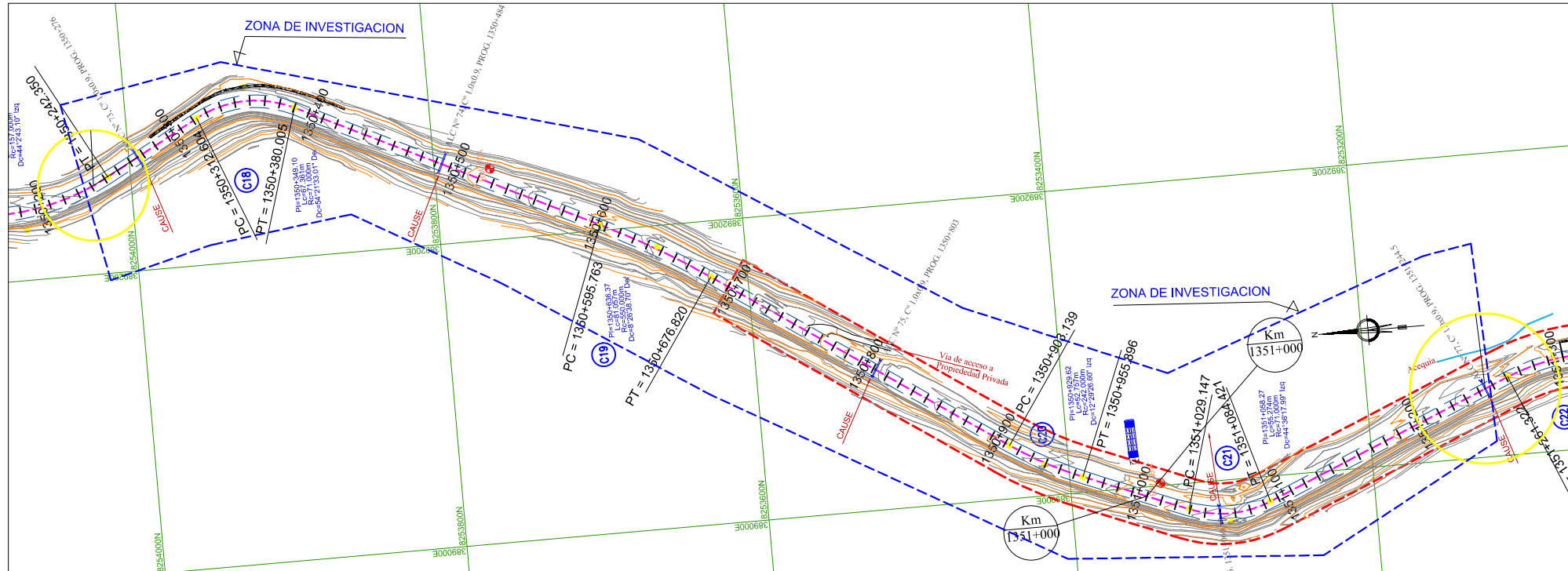
UBICACION DEL PROYECTO

ESC: S/E

UNIVERSIDAD NACIONAL DEL ALTIPLANO PUNO			
FACULTAD DE CIENCIAS AGRARIAS			
ESCUELA PROFESIONAL DE INGENIERIA TOPOGRAFICA Y AGRIMENSURA			
PROYECTO:	COMPARACION DE VELOCIDADES DE VEHICULOS EN CONDICIONES REALES CON LA NORMA DG 2014, EN LA CURVA DEL DIABLO - PUNO		
PLANO:	UBICACION	FECHA:	27/12/2018
DEPARTAMENTO:	PUNO	EJECUTADO POR:	INDICADA
PROVINCIA:	PUNO	CARLOS CLINTHON	PLANO:
DISTRITO:	PUNO	MAQUERA MAMANI	P - U 01



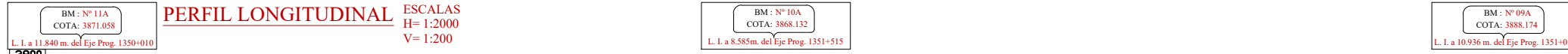
PLANTA ESCALA 1:2000



CUADRO DE ELEMENTOS DE CURVA Y COORDENADAS

N°	ELEMENTOS DE CURVA											ESTE	NORTE						
	CLASS	REV	SEN	Rc	Te/T	Le/Lc	Lt	TE	PC	PI	PT			ET	Lb	Ee/E	P	SA	
16	14	15	17	D	260	32.511	64.686	40	1349+979.655	1349+959.655	1349+992.166	1350+024.341	1350+004.341	10.000	2.025	6	0.5	389285.468	8254257.057
17	44	2	43	I	157	63.504	120.691	40	1350+141.658	1350+121.658	1350+185.163	1350+242.350	1350+222.350	10.000	12.357	6	0.8	389233.318	8254070.891
18	54	21	33	D	71	36.457	67.361	30	1350+327.604	1350+312.604	1350+349.101	1350+380.005	1350+365.005	10.000	8.813	8	1.4	389314.286	8253921.121
19	8	26	39	D	550	40.602	81.057	40	1350+615.783	1350+595.783	1350+636.365	1350+676.820	1350+656.820	10.000	1.497	3.5	0.3	389186.094	8253657.855
20	12	29	27	I	242	26.483	52.757	40	1350+923.139	1350+903.139	1350+929.623	1350+955.896	1350+935.896	10.000	1.445	6	0.5	389020.301	8253415.783
21	44	38	18	I	71	29.123	55.274	40	1351+049.147	1351+029.147	1351+058.270	1351+084.421	1351+064.421	10.000	5.741	8	1.3	388972.205	8253296.238

PERFIL LONGITUDINAL ESCALAS H=1:2000 V=1:200



	EJE DE VIA
	ZONA A INTERVENIR DEL TESISTA
	ANCHO DE VIA
	CURVAS DE NIVEL
	ARBOL
	CASAS-CONSTRUCCIONES
	LINEA FERREA
	POSTE DE LUZ
	CABLE DE FLUIDO ELECTRICO
	SEÑAL DE TRANSITO
	BUZON
	ALCANTARILLA TMC
	BM
	HITO KILOMETRICO EXISTENTE

PENDIENTES-LONG.		COTA DE RASANTE		COTA DE TERRENO		ALINEAMIENTO		KILOMETRAJE
	-2.5994%							1350+000
								1350+100
								1350+200
								1350+300
								1350+400
								1350+500
								1350+600
								1350+700
								1350+800
								1350+900
								1351+000

	PROYECTO:	SECTOR:	SECTOR:	SECTOR:
	EXPEDIENTE TÉCNICO DEL PROYECTO DE INGENIERÍA DE DETALLE Y ESTUDIO DE IMPACTO AMBIENTAL DEL TRAMO Nº05 DEL PROYECTO CORREDOR VIAL INTEROCÉANICO SUR PERÚ-BRASIL MATARANI-AZANGARO, ILO-JULIACA) Km: 1319+205 - Km: 1356+070	14	14	14
		PLANTA Y PERFIL-REPLANTEO	INDICADA	LAMINA:
		Km: 1350+000 - Km: 1351+000	FECHA:	V-14-PP-032R