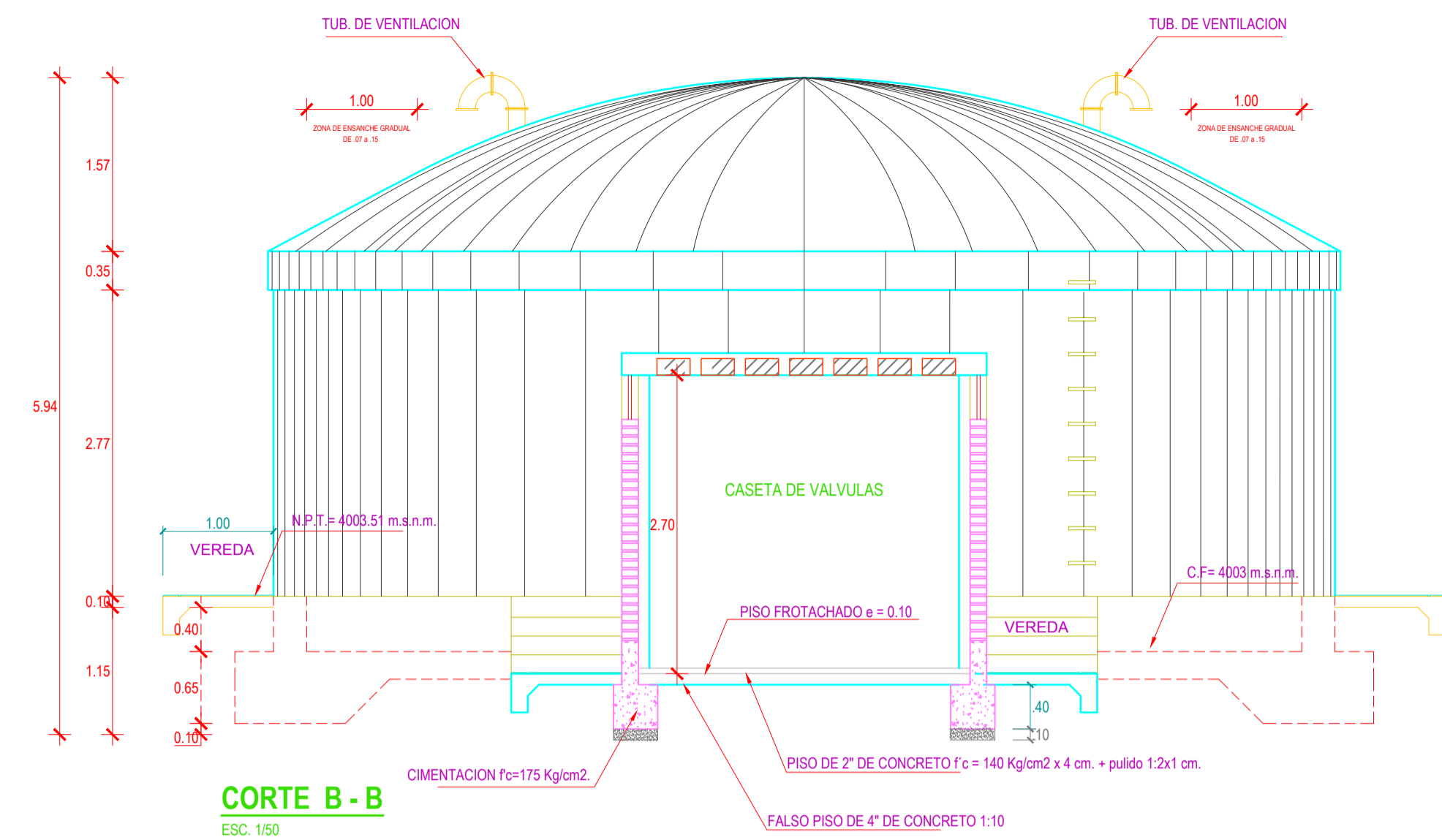
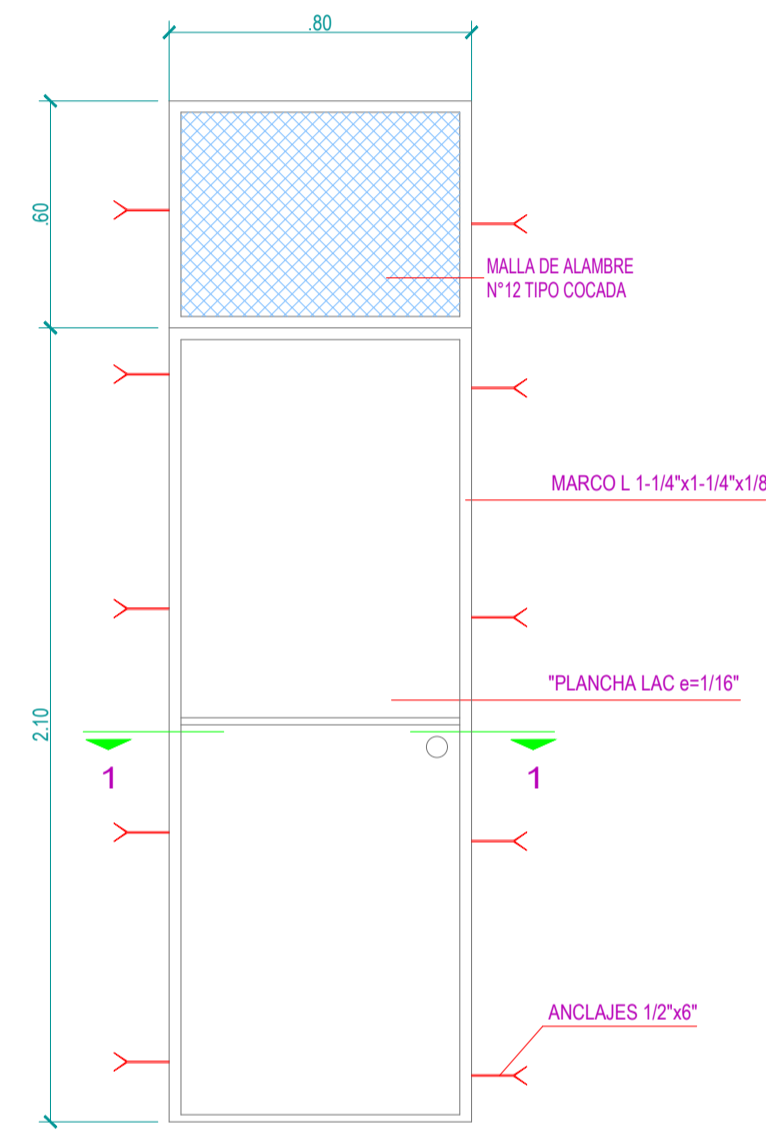


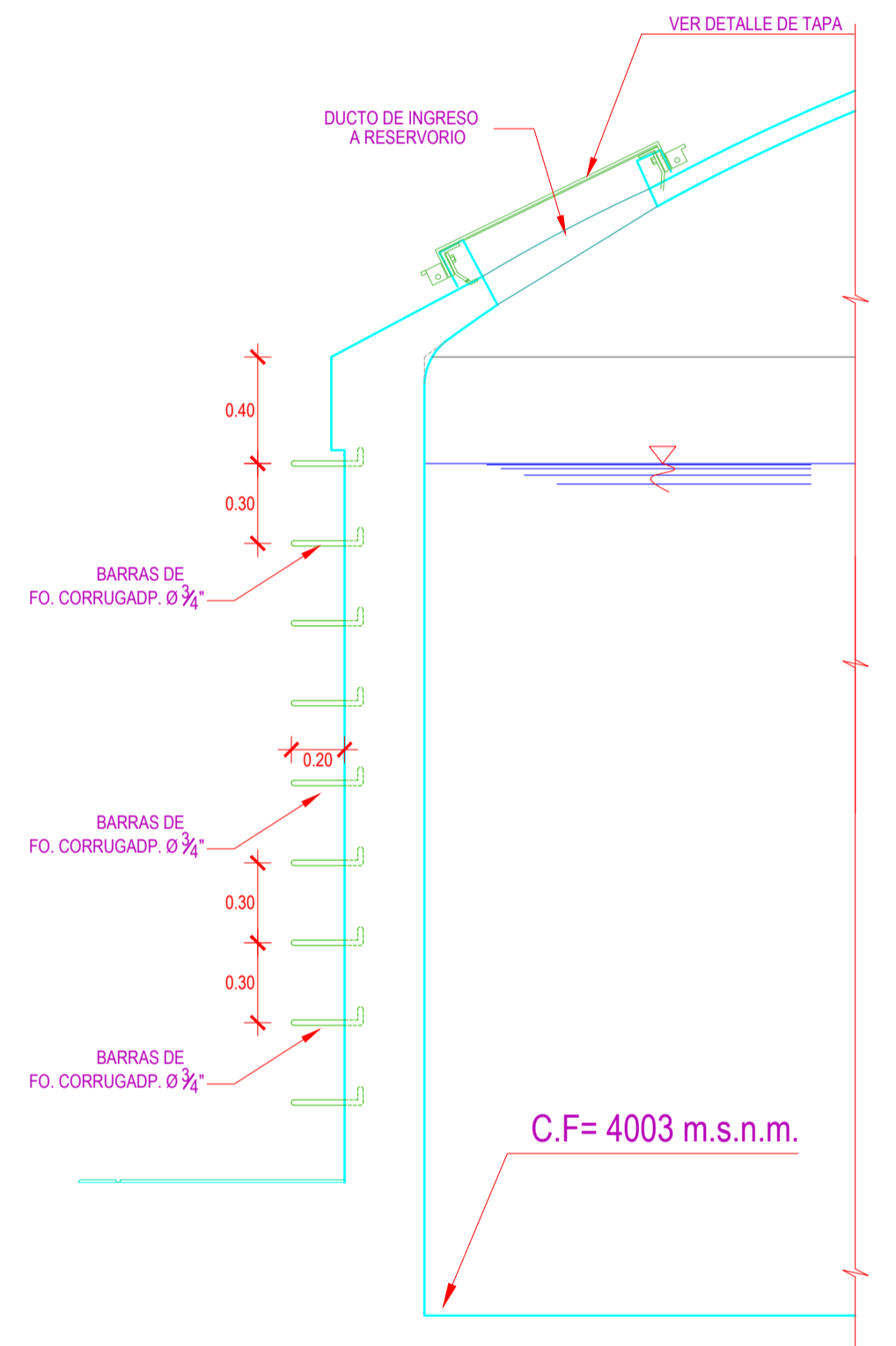
PLANTA DE RESERVOIR PROYECTADO
ESC. 1/50



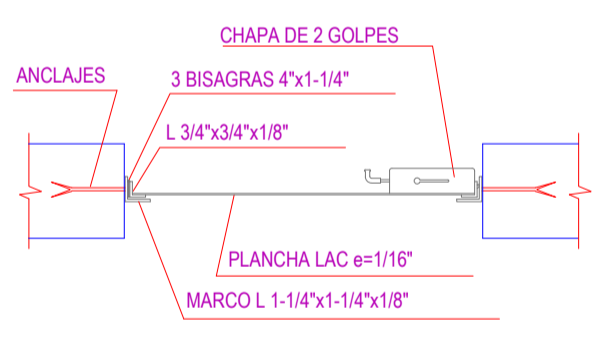
CORTE B - B
ESC. 1/50



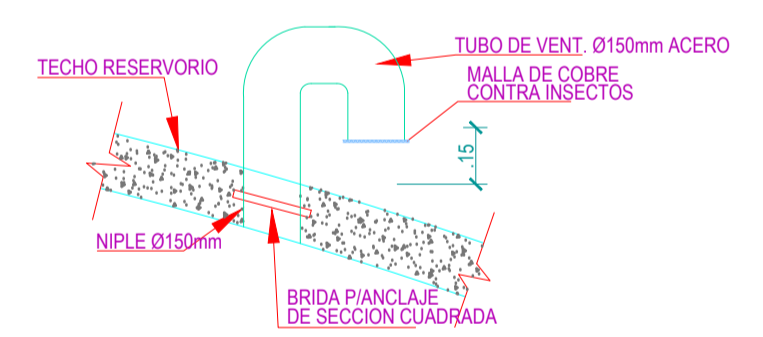
DETALLE PUERTA METALICA
ESC. 1/20



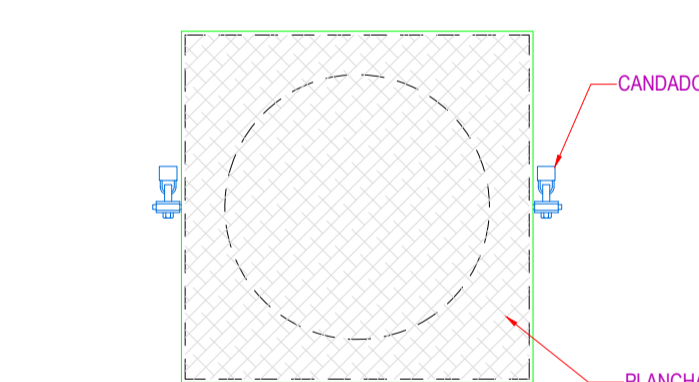
DETALLE DE ESCALERA TIPO MARINERO
ESC. 1/25



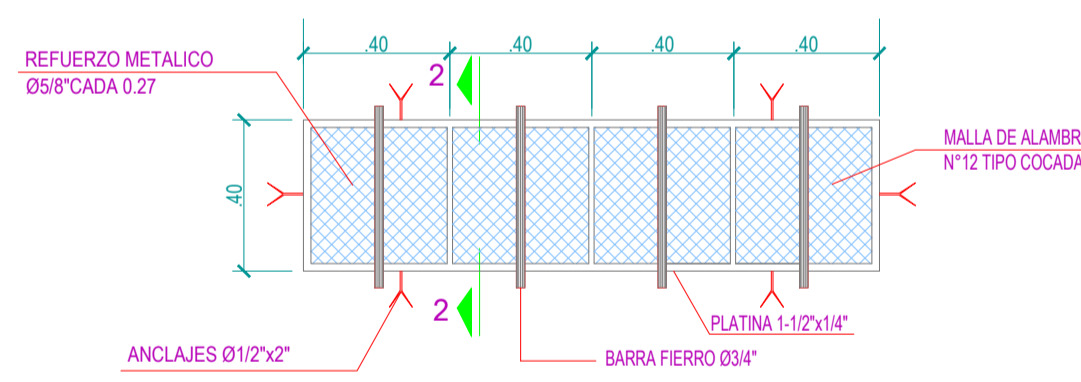
SECCION 1 - 1
ESC. 1/20



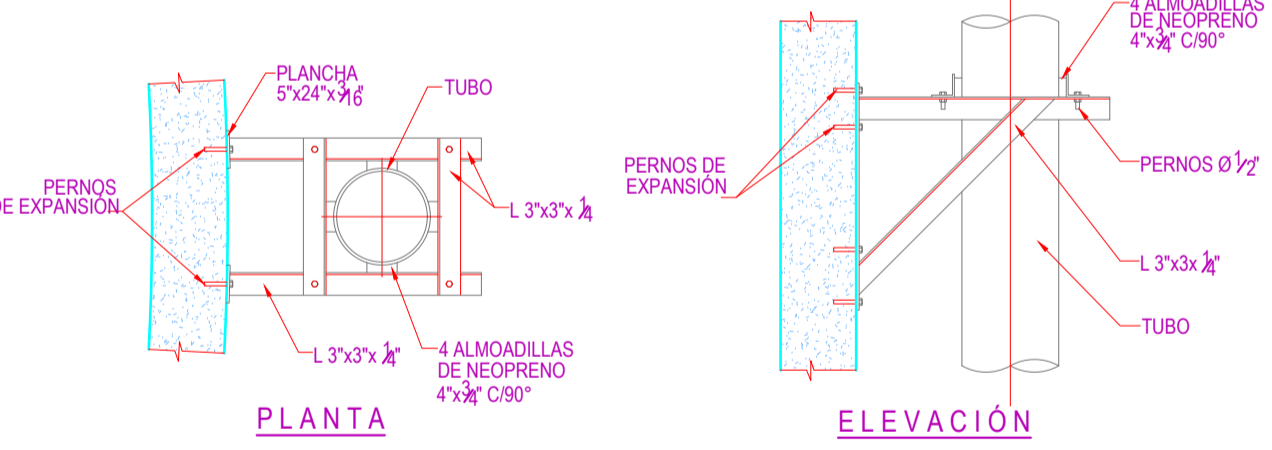
DETALLE TUBO DE VENTILACION
ESC. 1/20



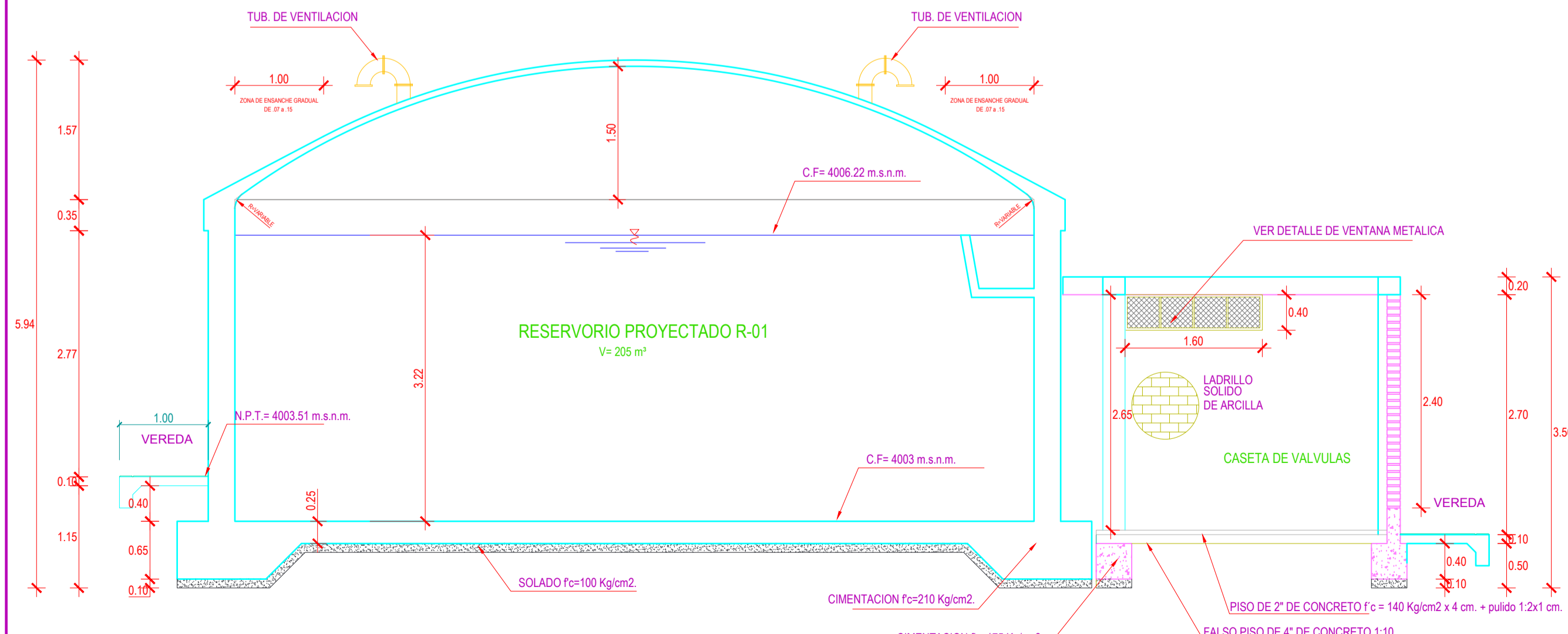
DETALLE DE ACCESO A RESERVOIR
ESC. 1/20



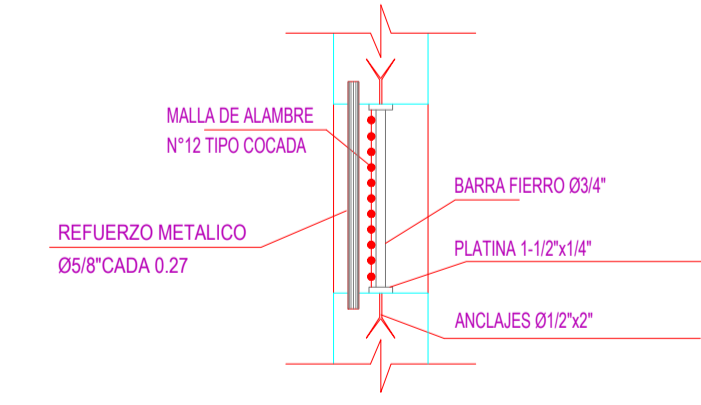
DETALLE VENTANA METALICA DE CAJETA DE VALVULAS
Escala : 1/20



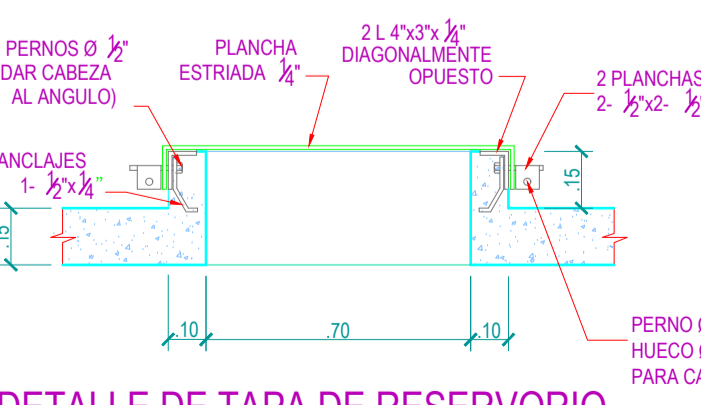
DETALLE DE ANCLAJE DE TUBERIA
ESC. 1/20



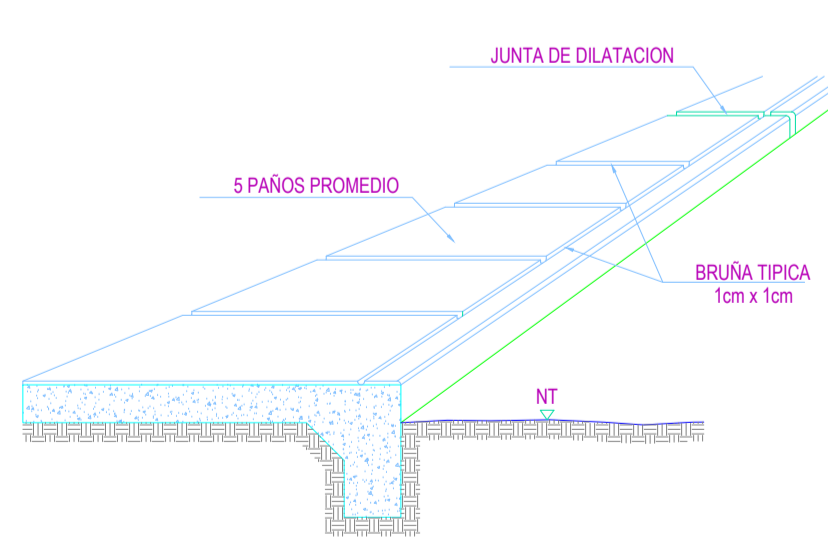
CORTE A - A
ESC. 1/50



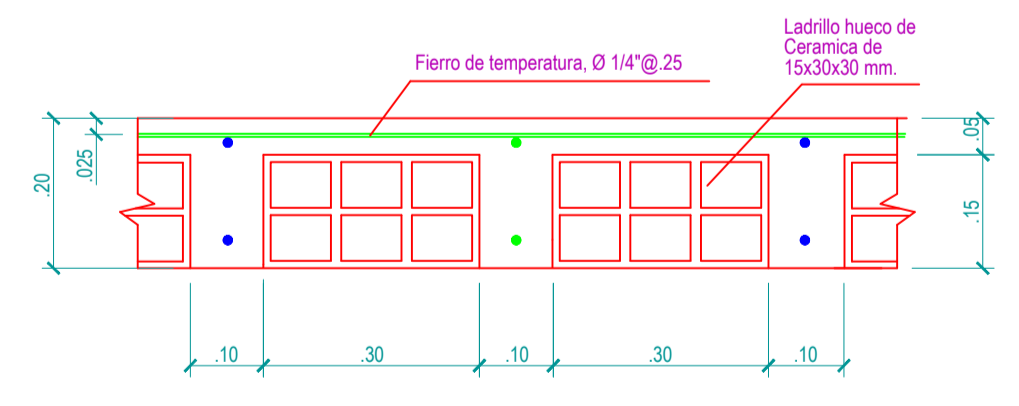
SECCION 2 - 2
Escala : 1/20



DETALLE DE TAPA DE RESERVOIR
ESC. 1/20



DETALLE TIPICO DE VEREDAS
ESC.1/20



DETALLE DE ALIGERADO EN CAJETA DE VALVULA h=20
ESC. 1/10

UNIVERSIDAD NACIONAL DEL ALTIPLANO ESCUELA PROFESIONAL DE INGENIERIA CIVIL				
REVISADO:	PROYECTO:	"SISTEMA DE ABASTECIMIENTO DE AGUA POTABLE EN LAS URBANIZACIONES NUEVO PROGRESO Y UNION MILLUNI DEL DISTRITO DE MACARI"		
PLANO:	RESERVOIR PROYECTADO DE 205 m3 (R - 01) ARQUITECTURA - RESERVOIR			
TESISTA:	Bach. Ing. Civil: ELVIS YURY PAUCAR CARRASCO			
DEPARTAMENTO:	PROVINCIA:	DISTRITO:	FECHA:	CAD.
PUNO	MELGAR	MACARI	NOV - 15	E.P.C
				ESCALA: INDICADA



LAMINA:
R-01