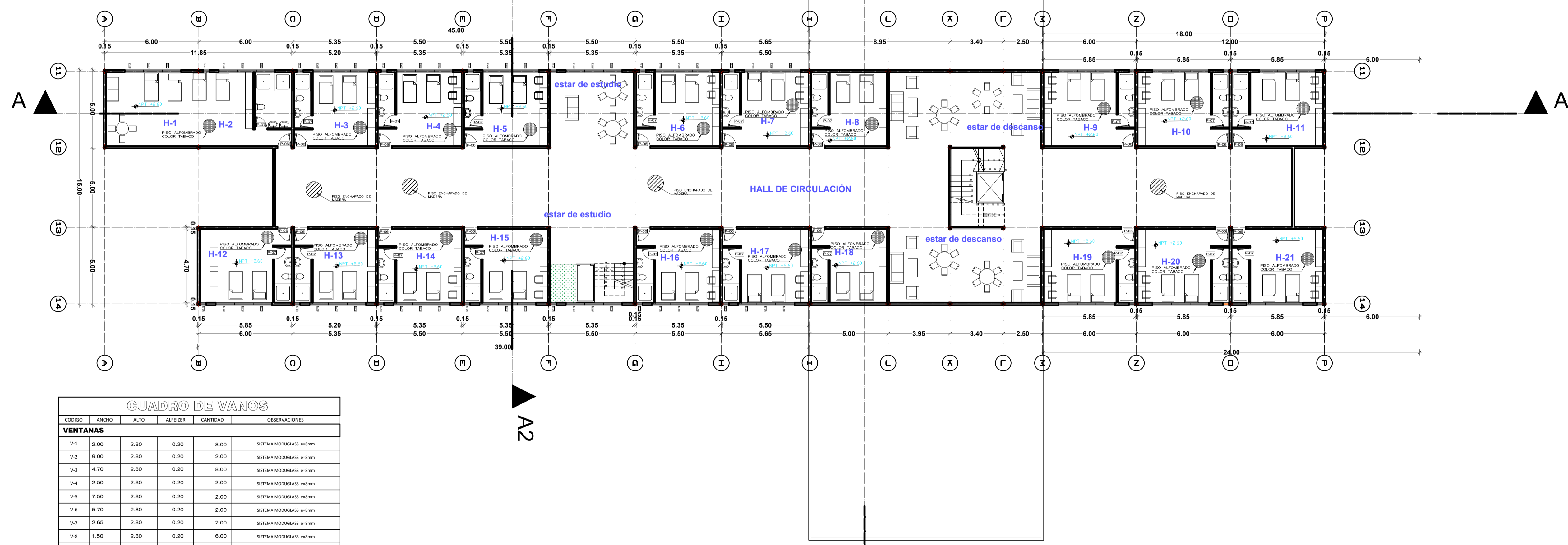


SEGUNDA PLANTA - RESIDENCIA DE DOCENTES

Esc: 1 / 150

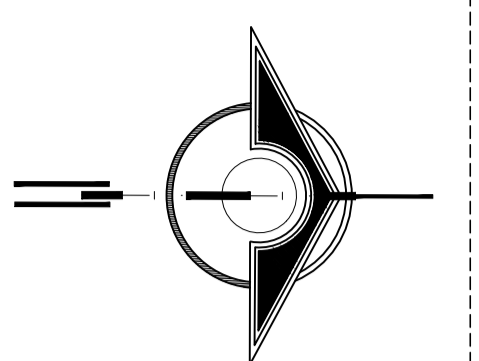


SEGUNDA PLANTA - RESIDENCIA DE ALUMNOS Y DOCENTES

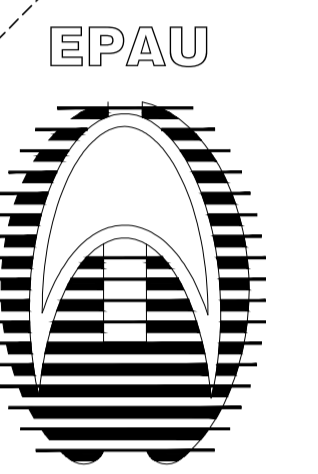
Esc: 1 / 150

CUADRO DE VANOS					
CODIGO	ANCHO	ALTO	ALFEIZER	CANTIDAD	OBSERVACIONES
VENTANAS					
V-1	2.00	2.80	0.20	8.00	SISTEMA MODULARES e-8mm
V-2	9.00	2.80	0.20	2.00	SISTEMA MODULARES e-8mm
V-3	4.70	2.80	0.20	8.00	SISTEMA MODULARES e-8mm
V-4	2.50	2.80	0.20	2.00	SISTEMA MODULARES e-8mm
V-5	7.50	2.80	0.20	2.00	SISTEMA MODULARES e-8mm
V-6	5.70	2.80	0.20	2.00	SISTEMA MODULARES e-8mm
V-7	2.65	2.80	0.20	2.00	SISTEMA MODULARES e-8mm
V-8	1.50	2.80	0.20	6.00	SISTEMA MODULARES e-8mm
V-9	0.85	2.80	0.20	1.00	SISTEMA MODULARES e-8mm
V-10	0.85	2.80	0.20	1.00	SISTEMA MODULARES e-8mm
V-11	0.85	2.80	0.20	1.00	SISTEMA MODULARES e-8mm

PUERTAS					
P	ANCHO	ALTO	CANTIDAD	OBSERVACIONES	
P-1	5.00	2.75	5	PUERTA DE MADERA MACHEMBRADA	
P-2	3.00	2.80	4	PUERTA DE MADERA MACHEMBRADA	
P-3	0.80	2.75	2	PUERTA DE MADERA MACHEMBRADA	
P-4	3.30	4.5	5	PUERTA DE MADERA MACHEMBRADA	
P-5	0.70	3.00	1	PUERTA DE MADERA MACHEMBRADA	
P-6	0.90	2.10	89	PUERTA METALIZADA ELECTRODOLADO	
P-7	0.80	2.10	89	PUERTA METALIZADA ELECTRODOLADO	



NORTE



PROYECTO:
DISEÑO
ARQUITECTÓNICO DE
UN CENTRO HOLÍSTICO
PARA EL DESARROLLO
DE LA INTELIGENCIA
EMOCIONAL, EN LA
REGION PUNO
BACHILLER:
LESLIE SHAMIR CALIZAYA
VALENCIA.

ESPECIALIDAD:
-ARQUITECTURA
SOCIAL, TEORICA Y
CRITICA
PLANOS:
SEGUNDO
NIVEL
RESIDENCIAS

ESCALA:
Indicada

JURADO:
Presidente :
D.Sc. ELIE RAUL
CHARAJA LOZA.
Primer Miembro :
M.Sc. JORGE ADAN
VILLEGAS ABRILL.
Segundo Miembro :
Arq. ROSA MARIA TOVAR
VASQUEZ.
Director/Asesor :
Arq. KATHERINE F.
HARVEY RECHARTE.

Nº DE LAMINA:
28

PROYECTO DE PREGRADO